



SECRETARÍA  
DE TURISMO

*Dirección General de Planeación y Desarrollo Turístico*

# Actividad Turística de la Ciudad de México Indicadores

ENERO-JULIO 2007-2017

<i>Indice</i>	<i>Página</i>
Resumen de Indicadores Turísticos	1
Derrama económica en dólares de turistas hospedados en hoteles	2
Derrama económica en pesos de turistas hospedados en hoteles	3
Gasto promedio en dólares por turista hospedado	4
Gasto promedio en pesos por turista hospedado	5
Turistas hospedados en hoteles	6
Turistas hospedados en hoteles por categoría	7
Porcentaje de ocupación por mes y acumulado	8
Porcentaje de ocupación por categoría	9
Turistas hospedados por Delegación	10
Porcentaje de ocupación por Delegación	11
Turistas hospedados por Zona Turística	12
Porcentaje de ocupación por Zona Turística	13
Porcentaje de ocupación promedio diaria	14
Establecimientos de hospedaje por categoría	15
Cuartos por categoría	16
Empleos en restaurantes y hoteles	17
Llegada de Extranjeros por el Aeropuerto Internacional de la Ciudad de México	18
Visitantes atendidos en módulos de información turística	19
Visitantes nacionales e internacionales atendidos en módulos de información turística	20
Llamadas atendidas a través del 01 800	21
Visitas al Sitio Oficial	22
Vuelos comerciales en el Aeropuerto Internacional de la Ciudad de México	23
Movimiento de Pasajeros en el Aeropuerto Internacional de la Ciudad de México	24
Visitantes a centros del INAH	25
Corridas de origen por Centrales de Autobuses	26
Pasajeros transportados por Centrales de Autobuses	27
Pases turísticos emitidos por Entidad Federativa	28
Movimiento de autos en las Cinco Carreteras	29
Movimiento de autobuses en las Cinco Carreteras	30

**Resumen de Indicadores Turísticos**  
**Enero-Julio 2007-2017**

Concepto	2007	2008	2009	2010	2011	2012	2013	2014	2015	2016	2017 <sup>P/</sup>
Habitaciones en hoteles	48,566	48,746	48,723	48,790	48,592	48,463	49,101	49,655	50,353	51,560	52,042
Porcentaje de Ocupación en hoteles	55.36	56.17	43.63	49.98	54.22	59.21	62.51	64.59	65.01	65.69	68.49
Llegada de Turistas hospedados en hoteles	6,071,641	6,534,696	5,432,691	6,186,003	6,900,896	6,832,819	7,127,540	7,290,787	7,464,592	7,464,824	7,578,044
Nacionales	4,521,171	4,913,827	4,415,955	5,133,889	5,702,578	5,510,193	5,835,844	5,903,322	5,921,041	5,854,716	5,939,476
Internacionales	1,550,470	1,620,869	1,016,736	1,052,114	1,198,318	1,322,626	1,291,696	1,387,465	1,543,551	1,610,108	1,638,568
Turistas Noche <sup>1/</sup> en hoteles	11,669,994	12,024,330	9,510,536	11,374,570	13,107,054	13,281,490	13,380,440	13,210,855	15,520,487	16,794,839	18,690,313
Nacionales	8,514,479	8,798,358	7,470,511	9,087,089	10,369,291	10,458,673	10,676,770	10,197,849	11,599,130	12,351,748	13,715,061
Internacionales	3,155,515	3,225,972	2,040,025	2,287,481	2,737,763	2,822,817	2,703,670	3,013,006	3,921,357	4,443,091	4,975,252
Cuartos Ocupados <sup>2/</sup> en hoteles	5,688,245	5,772,388	4,505,696	5,149,699	5,584,951	6,021,010	6,520,425	6,786,757	6,922,753	7,175,470	7,529,734
Nacionales	4,206,811	4,336,690	3,589,482	4,134,099	4,447,999	4,748,753	5,218,543	5,318,105	5,307,084	5,572,850	5,909,386
Internacionales	1,481,434	1,435,698	916,214	1,015,600	1,136,952	1,272,257	1,301,882	1,468,652	1,615,669	1,602,620	1,620,348
Estadía <sup>3/</sup> en hoteles	1.92	1.84	1.75	1.84	1.90	1.94	1.88	1.81	2.08	2.25	2.47
Nacionales	1.88	1.79	1.69	1.77	1.82	1.90	1.83	1.73	1.96	2.11	2.31
Internacionales	2.04	1.99	2.01	2.17	2.28	2.13	2.09	2.17	2.54	2.76	3.04
Densidad <sup>4/</sup> en hoteles	2.05	2.08	2.11	2.21	2.35	2.21	2.05	1.95	2.24	2.34	2.48
Derrama total de turistas hospedados en hoteles (mdd) <sup>5/</sup>	2,274.8	2,551.0	1,646.5	1,932.5	2,333.8	2,277.5	2,482.5	2,675.9	2,614.8	2,509.6	2,546.5
Derrama total de turistas hospedados en hoteles (mdp) <sup>5/</sup>	24,911.4	26,744.2	22,933.0	24,492.2	27,545.3	30,081.2	31,253.3	35,034.4	39,872.4	45,523.8	48,686.8
Llegada de extranjeros por el AICM <sup>6/</sup>	1,131,273	1,218,119	1,080,873	1,346,415	1,193,080	1,393,897	1,494,428	1,666,384	1,906,714	2,208,106	2,584,158

Notas:

<sup>P/</sup> Cifras preliminares.

1/ Es la suma durante un periodo determinado de turistas hospedados cada día. Se obtiene al multiplicar los cuartos ocupados por la densidad.

2/ Suma de cuartos ocupados diarios en un periodo determinado.

3/ Lapso de permanencia de una persona o personas en determinado lugar.

4/ Número promedio de personas que se hospedan en un cuarto.

5/ Solo considera el efectuado por turistas hospedados en establecimientos de hospedaje. El gasto no coincide con lo publicado en informes anteriores, debido a que se llevó a cabo un cambio en la metodología; en lugar de tomar en cuenta el Índice inflacionario se toma el Índice nacional de precios al productor Base junio 2012=100 (SCIÁN 2007), Producción total según actividad económica (finales más intermedios, clasificación SCIÁN 2007), Actividades terciarias, 72 Servicios de alojamiento temporal y preparación de alimentos y bebidas, 721 Servicios de alojamiento temporal del INEGI, para el gasto en pesos. Para el gasto en dólares, la fuente es BANXICO.

6/ Elaborado con datos del Centro de Estudios Migratorios de la Unidad de Política Migratoria, SEGOB.

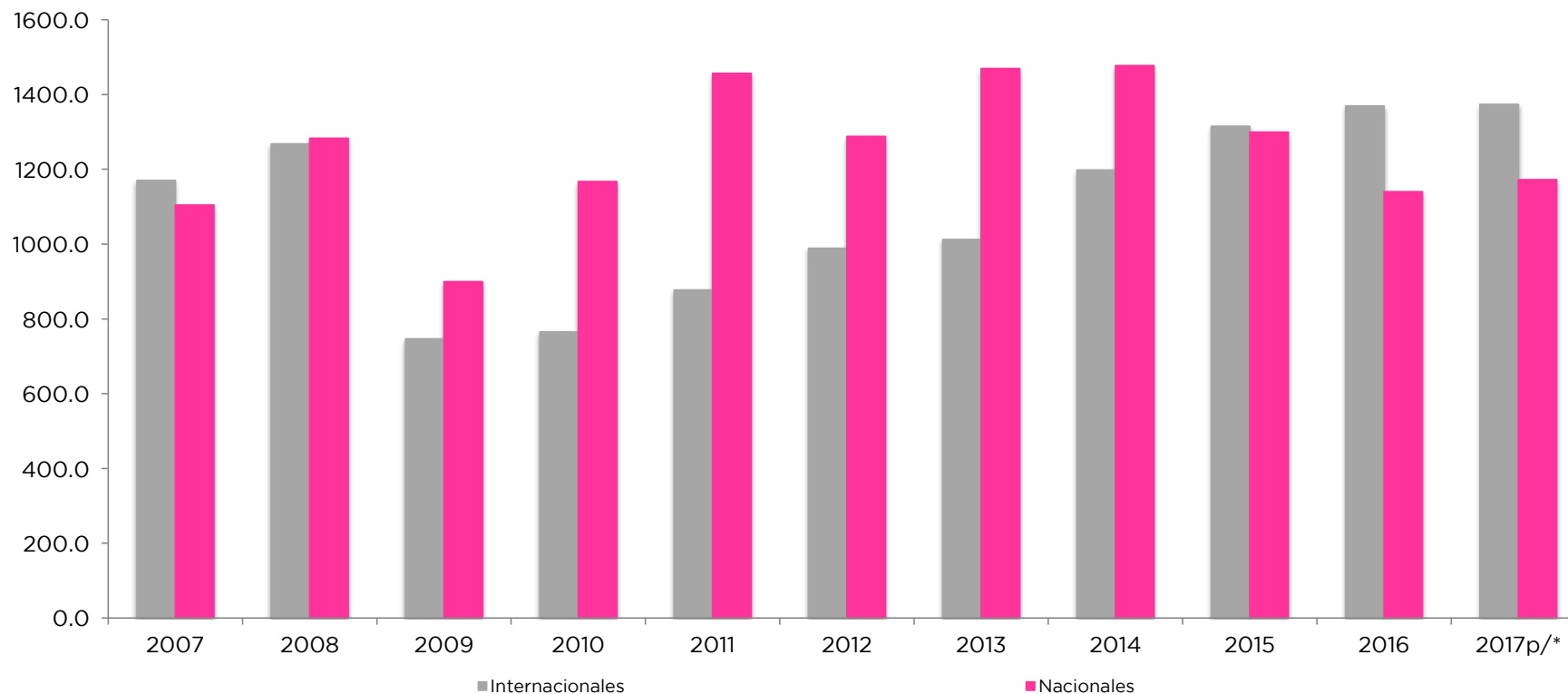
\*Nota: Ajuste de cifras debido a la modificación de datos reportados por los hoteles de forma extemporánea.

Fuente: Secretaría de Turismo de la Ciudad de México.

**Gráfica 1**

**Derrama económica de los turistas hospedados en hoteles**

(millones de dólares)  
**Enero-Julio 2007-2017**



<b>Turistas</b>	<b>2007</b>	<b>2008</b>	<b>2009</b>	<b>2010</b>	<b>2011</b>	<b>2012</b>	<b>2013</b>	<b>2014</b>	<b>2015</b>	<b>2016</b>	<b>2017<sup>p/*</sup></b>
Internacionales	1170.2	1,267.8	746.9	765.5	877.3	989.1	1,012.7	1,198.3	1,315.1	1,369.3	1,374.0
Nacionales	1104.6	1,283.2	899.5	1,167.1	1,456.5	1288.5	1,469.8	1,477.6	1,299.7	1,140.3	1,172.5
<b>Total</b>	<b>2,274.8</b>	<b>2,551.0</b>	<b>1,646.5</b>	<b>1,932.5</b>	<b>2,333.8</b>	<b>2,277.5</b>	<b>2,482.5</b>	<b>2,675.9</b>	<b>2,614.8</b>	<b>2,509.6</b>	<b>2,546.5</b>

<sup>p/</sup> Cifras preliminares.

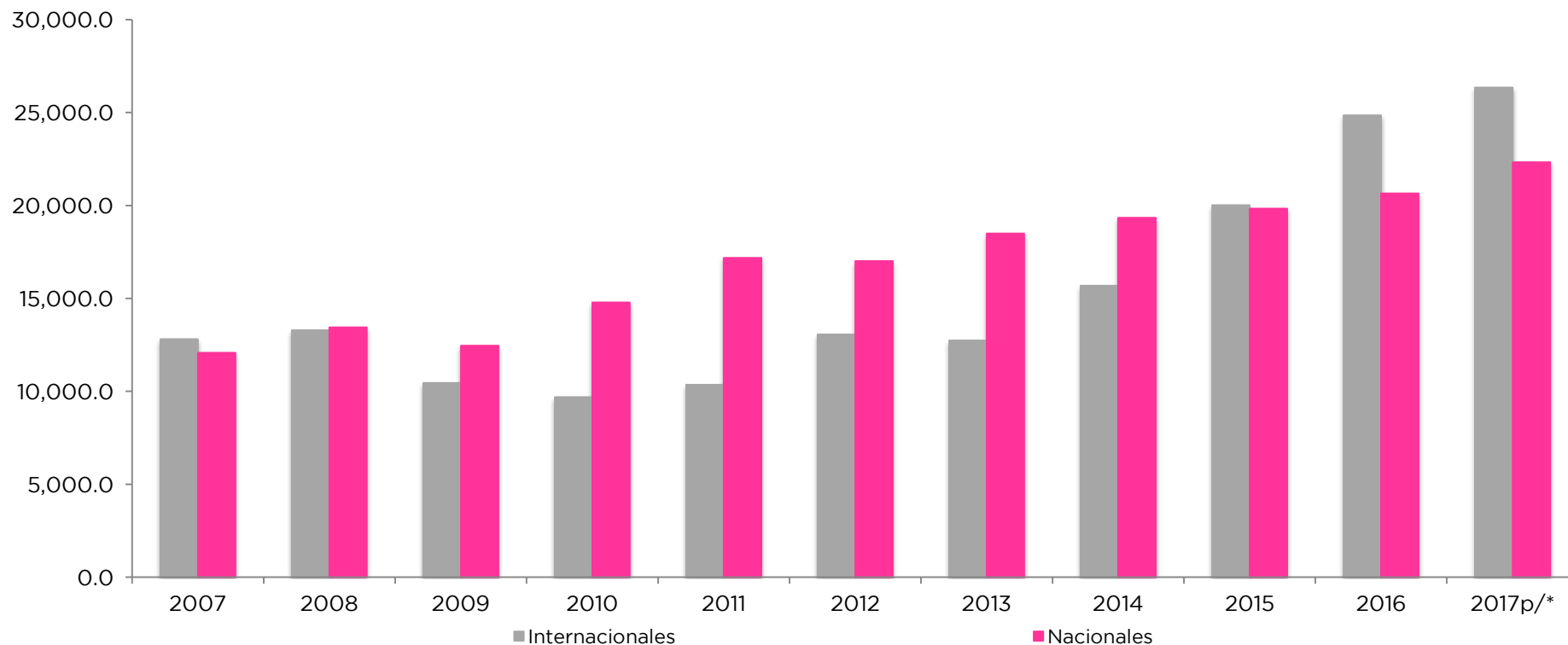
\*Nota: Ajuste de cifras debido a la modificación de datos reportados por los hoteles de forma extemporánea.

Fuente: Secretaría de Turismo de la Ciudad de México.

**Derrama económica de los turistas hospedados en hoteles**

(millones de pesos)

**Enero-Julio 2007-2017**



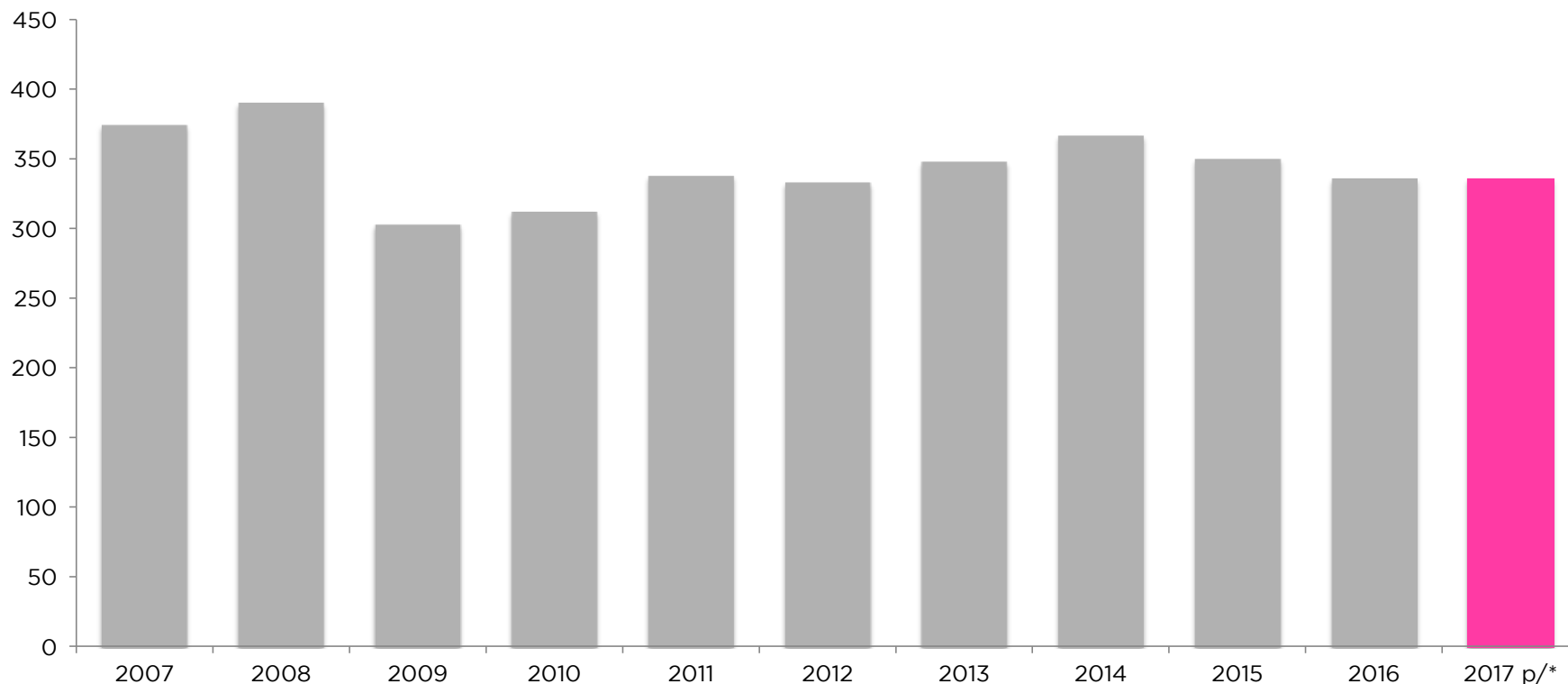
<b>Turistas</b>	<b>2007</b>	<b>2008</b>	<b>2009</b>	<b>2010</b>	<b>2011</b>	<b>2012</b>	<b>2013</b>	<b>2014</b>	<b>2015</b>	<b>2016</b>	<b>2017<sup>p/*</sup></b>
Internacionales	12,821.7	13,290.2	10,464.1	9,704.0	10,360.2	13,065.8	12,752.4	15,694.4	20,028.8	24,862.5	26,349.3
Nacionales	12,089.8	13,454.0	12,469.0	14,788.2	17,185.1	17,015.4	18,500.9	19,340.0	19,843.6	20,661.3	22,337.5
<b>Total</b>	<b>24,911.4</b>	<b>26,744.2</b>	<b>22,933.0</b>	<b>24,492.2</b>	<b>27,545.3</b>	<b>30,081.2</b>	<b>31,253.3</b>	<b>35,034.4</b>	<b>39,872.4</b>	<b>45,523.8</b>	<b>48,686.8</b>

<sup>p/</sup> Cifras preliminares.

\*Nota: Ajuste de cifras debido a la modificación de datos reportados por los hoteles de forma extemporánea.

Fuente: Secretaría de Turismo de la Ciudad de México.

**Gasto promedio por turista hospedado <sup>1/</sup>**  
(dólares)  
**Enero-Julio 2007-2017**



<b>Turistas</b>	<b>2007</b>	<b>2008</b>	<b>2009</b>	<b>2010</b>	<b>2011</b>	<b>2012</b>	<b>2013</b>	<b>2014</b>	<b>2015</b>	<b>2016</b>	<b>2017 <sup>p/*</sup></b>
Internacionales	754.7	782.2	734.7	727.5	732.1	747.8	784.0	863.7	852.0	850.4	838.5
Nacionales	244.3	261.1	203.7	227.3	255.4	233.8	251.9	250.3	219.5	194.8	197.4
<b>Gasto Promedio</b>	<b>374.7</b>	<b>390.4</b>	<b>303.1</b>	<b>312.4</b>	<b>338.2</b>	<b>333.3</b>	<b>348.3</b>	<b>367.0</b>	<b>350.3</b>	<b>336.2</b>	<b>336.0</b>

<sup>1/</sup> Se refiere a la erogación media realizado por turista.

<sup>p/</sup> Cifras preliminares.

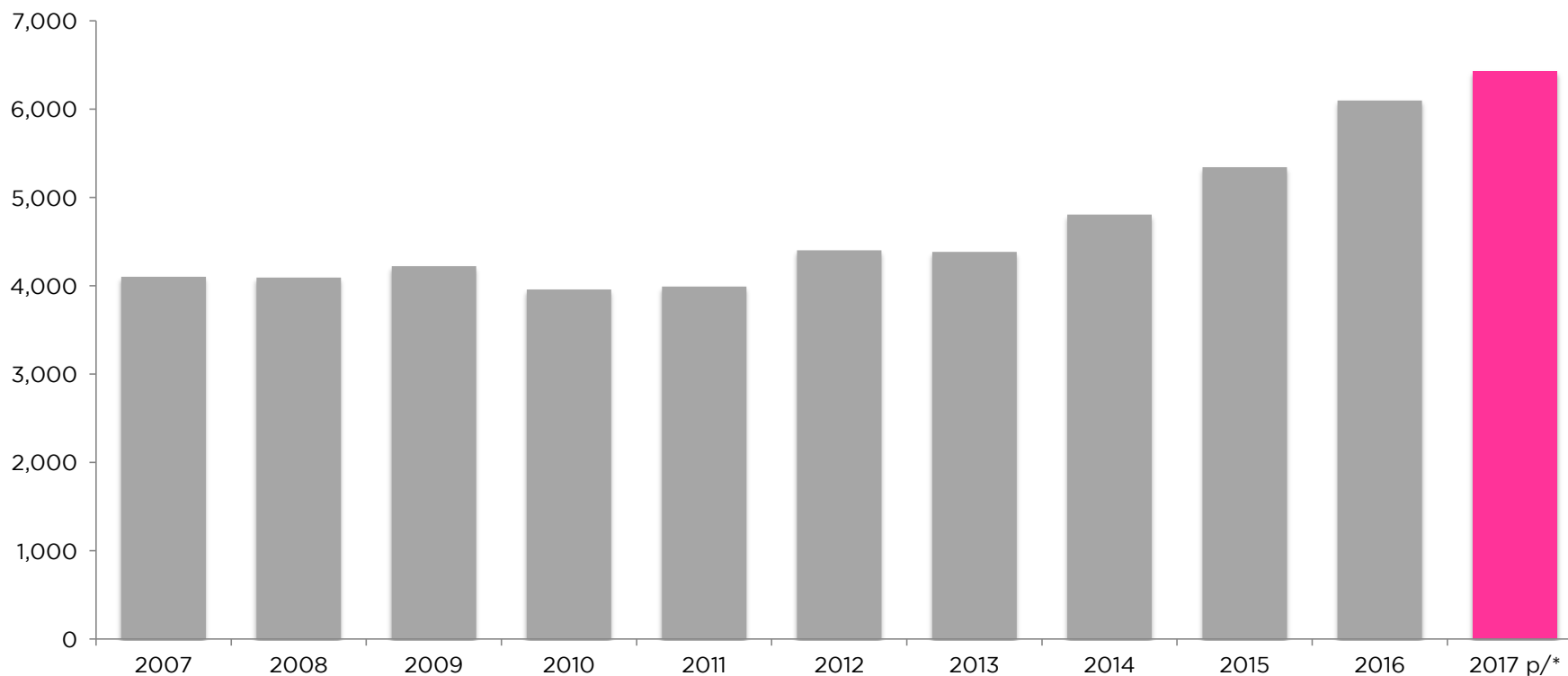
\*Nota: Ajuste de cifras debido a la modificación de datos reportados por los hoteles de forma extemporánea.

Fuente: Secretaría de Turismo de la Ciudad de México.

**Gasto promedio por turista hospedado <sup>1/</sup>**

(pesos)

**Enero-Julio 2007-2017**



<b>Turistas</b>	<b>2007</b>	<b>2008</b>	<b>2009</b>	<b>2010</b>	<b>2011</b>	<b>2012</b>	<b>2013</b>	<b>2014</b>	<b>2015</b>	<b>2016</b>	<b>2017 <sup>p/*</sup></b>
Internacionales	8,269.5	8,199.4	10,291.8	9,223.3	8,645.6	9,878.7	9,872.6	11,311.6	12,975.8	15,441.5	16,080.7
Nacionales	2,674.0	2,738.0	2,823.6	2,880.5	3,013.6	3,088.0	3,170.2	3,276.1	3,351.4	3,529.0	3,760.9
<b>Gasto Promedio</b>	<b>4,102.9</b>	<b>4,092.6</b>	<b>4,221.3</b>	<b>3,959.3</b>	<b>3,991.6</b>	<b>4,402.5</b>	<b>4,384.9</b>	<b>4,805.3</b>	<b>5,341.5</b>	<b>6,098.4</b>	<b>6,424.7</b>

<sup>1/</sup> Se refiere a la erogación media realizado por turista.

<sup>p/</sup> Cifras preliminares

\*Nota: Ajuste de cifras debido a la modificación de datos reportados por los hoteles de forma extemporánea.

Fuente: Secretaría de Turismo de la Ciudad de México.

## Turistas hospedados en hoteles <sup>1/</sup>

### Enero-Julio 2007-2017

Mes	2007		2008		2009		2010	
	Nacionales	Internacionales	Nacionales	Internacionales	Nacionales	Internacionales	Nacionales	Internacionales
Enero	657,842	240,016	706,648	201,758	672,143	162,987	719,079	138,254
Febrero	605,580	212,734	732,930	224,581	657,792	154,665	722,182	150,788
Marzo	646,702	239,388	724,348	196,191	708,917	187,781	710,778	166,300
Abril	581,363	182,397	767,417	275,809	665,390	179,087	750,275	152,028
Mayo	598,503	220,745	667,853	243,353	319,332	54,906	685,341	164,521
Junio	667,985	206,041	646,305	235,662	548,973	104,946	729,249	144,740
Julio	763,196	249,149	668,326	243,515	843,408	172,364	816,985	135,483
<b>Total</b>	<b>4,521,171</b>	<b>1,550,470</b>	<b>4,913,827</b>	<b>1,620,869</b>	<b>4,415,955</b>	<b>1,016,736</b>	<b>5,133,889</b>	<b>1,052,114</b>

Mes	2011		2012		2013		2014	
	Nacionales	Internacionales	Nacionales	Internacionales	Nacionales	Internacionales	Nacionales	Internacionales
Enero	619,757	132,111	707,701	127,961	755,895	164,179	841,582	193,397
Febrero	791,257	150,404	730,870	180,389	813,593	190,857	726,914	200,963
Marzo	927,929	200,044	857,077	218,108	989,509	201,431	826,578	193,599
Abril	817,139	162,190	785,805	218,248	773,840	182,693	908,346	195,876
Mayo	898,141	204,263	734,301	170,018	889,122	191,213	841,925	209,367
Junio	729,432	175,512	773,644	211,832	783,838	180,495	823,671	220,176
Julio	918,923	173,794	920,795	196,070	830,047	180,828	934,306	174,087
<b>Total</b>	<b>5,702,578</b>	<b>1,198,318</b>	<b>5,510,193</b>	<b>1,322,626</b>	<b>5,835,844</b>	<b>1,291,696</b>	<b>5,903,322</b>	<b>1,387,465</b>

Mes	2015		2016		2017 <sup>p/</sup>	
	Nacionales	Internacionales	Nacionales	Internacionales	Nacionales	Internacionales
Enero	737,023	185,057	730,896	199,217	728,584	208,052
Febrero	816,548	255,753	725,915	192,773	707,054	197,291
Marzo	819,108	227,518	964,283	247,444	916,923	256,014
Abril	953,762	235,045	930,039	214,934	955,294	221,741
Mayo	775,986	211,069	803,135	252,117	879,485	248,257
Junio	877,965	221,006	778,320	234,302	804,509	238,386
Julio	940,649	208,103	922,128	269,321	947,627	268,826
<b>Total</b>	<b>5,921,041</b>	<b>1,543,551</b>	<b>5,854,716</b>	<b>1,610,108</b>	<b>5,939,476</b>	<b>1,638,568</b>

<sup>1/</sup> Visitante que permanece por lo menos una noche en un medio de alojamiento colectivo o privado en el lugar visitado.

<sup>p/</sup> Cifras preliminares.

\*Nota: Ajuste de cifras debido a la modificación de datos reportados por los hoteles de forma extemporánea.

Fuente: Secretaría de Turismo de la Ciudad de México.



**Cuadro 4**

**Porcentaje de ocupación por mes y acumulado**  
**Enero-Julio 2007-2017**

Mes	2007		2008		2009		2010	
	Mensual	Acumulado	Mensual	Acumulado	Mensual	Acumulado	Mensual	Acumulado
Enero	55.87	55.87	53.39	53.39	47.72	47.72	46.49	46.49
Febrero	55.86	55.87	59.57	56.37	50.10	48.85	53.90	50.01
Marzo	57.40	56.39	56.27	56.34	54.26	50.71	51.95	50.68
Abril	50.51	54.92	59.12	57.04	39.58	47.93	46.90	49.73
Mayo	53.61	54.65	54.28	56.47	23.48	42.91	47.11	49.20
Junio	55.09	54.72	56.72	56.51	38.21	42.14	51.58	49.59
Julio	59.05	55.36	54.18	56.17	52.38	43.63	52.24	49.98

Mes	2011		2012		2013		2014	
	Mensual	Acumulado	Mensual	Acumulado	Mensual	Acumulado	Mensual	Acumulado
Enero	44.92	44.92	48.34	48.34	54.91	54.91	57.66	57.66
Febrero	54.21	49.33	58.68	53.14	61.39	57.98	63.90	60.63
Marzo	57.55	52.17	62.55	56.34	63.93	60.03	65.80	62.35
Abril	52.23	52.19	58.82	56.95	64.34	61.11	64.95	63.00
Mayo	57.62	53.31	58.62	57.28	63.04	61.51	65.69	63.50
Junio	53.27	53.30	59.69	57.69	62.08	61.60	65.40	63.90
Julio	59.60	54.22	67.98	59.21	67.81	62.51	68.61	64.59

Mes	2015		2016		2017 <sup>p/</sup>	
	Mensual	Acumulado	Mensual	Acumulado	Mensual	Acumulado
Enero	56.47	56.47	59.74	59.74	62.57	62.57
Febrero	65.17	60.60	67.68	63.59	70.78	66.47
Marzo	67.98	63.14	66.84	64.70	69.27	67.43
Abril	64.51	63.48	67.35	65.36	70.73	68.26
Mayo	64.67	63.73	63.58	64.99	66.11	67.81
Junio	65.97	64.10	66.57	65.25	69.19	68.04
Julio	70.33	65.01	68.23	65.69	71.07	68.49

<sup>p/</sup> Cifras preliminares.

\*Nota: Ajuste de cifras debido a la modificación de datos reportados por los hoteles de forma extemporánea.

Fuente: Secretaría de Turismo de la Ciudad de México.

**Cuadro 3**

**Turistas hospedados en hoteles por categoría**  
**Enero - Julio 2007-2017**

Categoría	2007		2008		2009		2010	
	Nacionales	Internacionales	Nacionales	Internacionales	Nacionales	Internacionales	Nacionales	Internacionales
Gran Turismo	311,742	300,790	317,818	351,636	218,960	189,457	287,107	201,279
5 Estrellas	739,840	386,214	741,367	347,699	617,113	259,759	759,432	305,713
4 Estrellas	839,554	465,846	907,042	561,605	810,117	382,028	967,510	353,555
3 Estrellas	919,644	114,449	976,153	121,255	834,460	71,038	976,422	101,191
2 Estrellas	838,009	144,121	1,042,092	150,925	1,027,155	86,852	940,243	61,756
1 Estrella	554,372	47,704	561,244	28,364	488,497	1,388	582,319	7,051
Sin Clasificar <sup>1/</sup>	318,010	91,346	368,111	59,385	419,653	26,214	620,856	21,569
<b>Total</b>	<b>4,521,171</b>	<b>1,550,470</b>	<b>4,913,827</b>	<b>1,620,869</b>	<b>4,415,955</b>	<b>1,016,736</b>	<b>5,133,889</b>	<b>1,052,114</b>

Categoría	2011		2012		2013		2014	
	Nacionales	Internacionales	Nacionales	Internacionales	Nacionales	Internacionales	Nacionales	Internacionales
Gran Turismo	309,325	251,149	353,939	303,708	442,950	242,553	315,926	191,131
5 Estrellas	920,599	317,009	948,677	319,395	878,352	411,670	893,706	434,946
4 Estrellas	1,126,106	338,812	1,170,330	426,139	1,230,603	387,801	1,168,215	370,650
3 Estrellas	1,156,956	155,121	1,299,126	122,801	1,289,712	99,905	1,441,862	184,495
2 Estrellas	924,860	94,761	860,948	104,921	806,742	82,562	938,923	73,354
1 Estrella	629,989	6,166	648,998	14,325	789,150	54,308	641,326	71,050
Sin Clasificar	634,743	35,300	228,175	31,337	398,335	12,897	503,364	61,839
<b>Total</b>	<b>5,702,578</b>	<b>1,198,318</b>	<b>5,510,193</b>	<b>1,322,626</b>	<b>5,835,844</b>	<b>1,291,696</b>	<b>5,903,322</b>	<b>1,387,465</b>

Categoría	2015		2016		2017 <sup>P/</sup>	
	Nacionales	Internacionales	Nacionales	Internacionales	Nacionales	Internacionales
Gran Turismo	241,261	162,642	254,814	204,488	261,371	213,054
5 Estrellas	887,655	451,297	1,003,451	423,069	1,003,629	448,571
4 Estrellas	1,365,179	480,125	1,720,904	476,766	1,760,014	493,556
3 Estrellas	1,619,501	205,156	1,512,738	181,167	1,529,335	166,280
2 Estrellas	820,450	60,030	700,294	88,914	717,773	83,097
1 Estrella	687,239	93,345	551,249	75,401	559,217	75,358
Sin Clasificar	299,756	90,956	111,266	160,303	108,138	158,652
<b>Total</b>	<b>5,921,041</b>	<b>1,543,551</b>	<b>5,854,716</b>	<b>1,610,108</b>	<b>5,939,476</b>	<b>1,638,568</b>

<sup>P/</sup> Cifras preliminares.

\*Nota: Ajuste de cifras debido a la modificación de datos reportados por los hoteles de forma extemporánea.

Fuente: Secretaría de Turismo de la Ciudad de México.

**Porcentaje de ocupación por categoría**  
**Enero-Julio 2007-2017**

<b>Categoría</b>	<b>2007</b>	<b>2008</b>	<b>2009</b>	<b>2010</b>	<b>2011</b>	<b>2012</b>	<b>2013</b>	<b>2014</b>	<b>2015</b>	<b>2016</b>	<b>2017<sup>p/*</sup></b>
Gran Turismo	63.48	68.16	42.43	53.00	63.51	64.93	63.66	64.53	62.71	65.77	69.03
5 Estrellas	59.63	59.04	46.94	54.34	0.62	65.15	66.20	67.61	67.85	69.67	73.47
4 Estrellas	58.01	59.64	46.45	55.14	57.02	62.81	68.23	67.78	72.10	74.35	78.00
3 Estrellas	48.23	49.90	39.39	44.30	47.91	51.39	55.07	64.84	67.87	66.62	69.68
2 Estrellas	57.19	61.99	51.28	51.23	55.53	58.62	55.77	62.71	55.47	53.11	56.57
1 Estrella	46.91	41.73	32.82	40.08	42.50	51.69	62.87	51.03	46.17	48.38	51.75
Sin Clasificar	55.32	49.52	44.95	49.60	43.02	50.25	61.38	61.78	60.71	52.81	54.53
Promedio	55.36	56.17	43.63	49.98	54.22	59.21	62.51	64.59	65.01	65.69	68.49

<sup>p/</sup> Cifras preliminares.

\*Nota: Ajuste de cifras debido a la modificación de datos reportados por los hoteles de forma extemporánea.

Fuente: Secretaría de Turismo de la Ciudad de México.

**Cuadro 6**

**Turistas hospedados por Delegación <sup>1/</sup>**  
**Enero-Julio 2007-2017**

<i>Delegación</i>	<i>2007</i>	<i>2008</i>	<i>2009</i>	<i>2010</i>	<i>2011</i>	<i>2012</i>	<i>2013</i>	<i>2014</i>	<i>2015</i>	<i>2016</i>	<i>2017*</i>
Alvaro Obregón	85,424	88,961	67,647	78,215	88,079	152,033	269,611	261,485	252,675	295,897	299,166
Azcapotzalco	90,369	102,861	94,561	106,466	115,278	92,606	94,741	105,050	98,762	86,027	87,905
Benito Juárez	423,585	458,020	407,149	481,125	538,343	536,330	562,601	581,585	601,740	614,963	623,347
Coyoacán	123,309	129,193	109,116	122,032	136,865	133,016	117,955	115,802	117,543	143,181	145,491
Cuajimalpa	10,905	11,556	9,477	11,298	35,565	36,021	45,805	101,485	118,272	127,934	129,531
Cuauhtémoc	3,483,385	3,768,041	3,131,457	3,512,791	3,877,532	3,777,084	3,873,994	3,917,458	4,024,734	3,908,641	3,969,018
Gustavo A. Madero	242,399	262,102	230,761	266,132	308,504	307,325	324,953	359,039	373,858	329,265	335,727
Iztacalco	85,731	93,263	79,414	94,154	105,336	101,018	107,330	117,534	113,805	121,352	123,008
Iztapalapa	177,182	192,207	174,736	193,777	217,379	217,794	171,791	175,930	229,938	257,202	260,929
Magdalena Contreras	37,072	35,225	28,596	34,517	39,914	39,476	38,929	30,173	29,622	36,366	36,954
Miguel Hidalgo	754,560	811,127	617,171	728,281	809,163	793,913	850,582	842,678	806,830	819,133	831,155
Tláhuac	11,472	12,965	10,499	11,565	12,583	13,274	11,547	10,765	12,548	14,583	14,702
Tlalpan	149,193	154,135	118,010	139,507	166,268	167,816	161,924	162,252	172,062	198,491	201,174
Venustiano Carranza	343,319	355,449	301,531	344,378	382,494	410,754	445,119	456,365	456,366	455,175	462,534
Xochimilco	53,736	59,591	52,566	61,765	67,593	54,359	50,658	53,186	55,837	56,614	57,405
<b>Total</b>	<b>6,071,641</b>	<b>6,534,696</b>	<b>5,432,691</b>	<b>6,186,003</b>	<b>6,900,896</b>	<b>6,832,819</b>	<b>7,127,540</b>	<b>7,290,787</b>	<b>7,464,592</b>	<b>7,464,824</b>	<b>7,578,044</b>

<sup>1/</sup> Estimación con base en la composición de hoteles por categoría en cada Delegación.

<sup>2/</sup> Cifras preliminares.

\*Nota: Ajuste de cifras debido a la modificación de datos reportados por los hoteles de forma extemporánea.

Fuente: Secretaría de Turismo de la Ciudad de México.

**Porcentaje de Ocupación por Delegación <sup>1/</sup>**  
**Enero-Julio 2007-2017**

<b>Delegación</b>	<b>2007</b>	<b>2008</b>	<b>2009</b>	<b>2010</b>	<b>2011</b>	<b>2012</b>	<b>2013</b>	<b>2014</b>	<b>2015</b>	<b>2016</b>	<b>2017*</b>
Alvaro Obregón	60.28	62.66	45.71	53.98	60.92	64.77	66.00	67.03	68.40	70.60	73.51
Azcapotzalco	53.01	55.50	44.29	48.18	49.96	55.57	58.64	62.31	59.56	57.96	60.54
Benito Juárez	55.08	55.99	44.31	50.99	54.81	59.89	63.53	65.78	67.15	68.05	70.85
Coyoacán	57.59	59.67	46.69	52.81	57.92	61.84	63.96	66.56	67.03	67.80	70.79
Cuajimalpa	48.23	60.05	39.40	44.30	56.52	59.69	64.75	67.93	69.29	71.08	74.02
Cuauhtémoc	54.85	55.27	43.47	49.54	53.37	58.61	62.17	63.98	64.29	64.80	67.56
Gustavo A. Madero	50.31	51.25	40.77	45.62	48.67	52.72	56.80	62.47	62.84	61.78	64.73
Iztacalco	54.50	56.94	43.71	49.87	52.22	56.80	60.88	65.29	67.32	65.59	68.27
Iztapalapa	54.02	55.50	43.75	49.94	52.88	57.91	62.85	64.75	67.31	66.64	69.38
Magdalena Contreras	59.63	62.88	46.94	54.34	61.73	65.06	66.19	67.45	67.87	69.67	72.73
Miguel Hidalgo	58.89	59.67	43.56	51.56	58.16	61.87	63.50	64.80	64.33	65.78	68.62
Tláhuac	58.02	72.44	46.45	55.15	57.00	62.47	68.24	67.73	72.09	74.30	77.02
Tlalpan	55.93	58.43	43.18	50.58	56.53	60.02	62.03	65.91	66.90	68.46	71.45
Venustiano Carranza	55.88	56.20	44.88	50.70	54.84	60.84	63.58	65.18	65.10	65.84	68.63
Xochimilco	55.06	58.50	45.11	51.05	52.20	58.05	62.35	65.94	67.94	68.13	70.96
<b>Promedio</b>	<b>55.36</b>	<b>56.17</b>	<b>43.63</b>	<b>49.98</b>	<b>54.22</b>	<b>59.21</b>	<b>62.51</b>	<b>64.59</b>	<b>65.01</b>	<b>65.69</b>	<b>68.49</b>

<sup>1/</sup> Estimación con base en la composición de hoteles por categoría en cada Delegación.

<sup>P/</sup> Cifras preliminares.

\*Nota: Ajuste de cifras debido a la modificación de datos reportados por los hoteles de forma extemporánea.

Fuente: Secretaría de Turismo de la Ciudad de México.

**Turistas hospedados por Zona Turística <sup>1/</sup>**  
**Enero-Julio 2007-2017**

Zona Turística	2007	2008	2009	2010	2011	2012	2013	2014	2015	2016	2017*
Aeropuerto-Foro Sol	434,072	460,483	392,702	448,773	500,101	527,174	565,939	583,386	579,967	586,360	595,463
Centro Histórico-Alameda	1,182,532	1,289,980	1,108,800	1,210,757	1,306,402	1,253,761	1,288,179	1,350,415	1,367,737	1,297,409	1,319,828
Chapultepec-Polanco	493,972	546,392	380,466	449,033	497,635	512,633	557,764	531,183	506,166	543,624	550,854
Condesa-Roma	203,006	219,700	188,895	220,964	248,650	242,355	251,319	266,796	265,831	260,847	264,797
Coyoacán	17,111	16,260	13,485	17,862	20,653	20,429	20,144	32,098	36,565	40,345	40,825
Iztapalapa-Central de Abasto	176,209	192,207	174,736	193,777	217,379	217,794	171,791	175,930	229,938	257,202	260,929
Norte-Basílica de Guadalupe	786,000	847,954	752,452	863,010	948,793	871,853	925,642	1,034,726	1,034,879	910,454	928,241
Perisur-Ajusco	213,978	197,043	140,705	166,992	197,439	203,043	198,833	186,274	193,882	226,719	229,858
Santa Fe-Desierto de los Leones	57,445	85,633	77,124	89,513	123,644	187,844	315,576	367,814	377,868	431,351	436,333
Tlalpan-Taxqueña	711,127	761,153	657,109	739,003	806,346	753,449	756,366	770,597	793,105	767,422	780,514
Torre Mayor-Zona Rosa	1,375,930	1,463,595	1,135,277	1,300,276	1,496,780	1,519,952	1,520,498	1,435,160	1,500,820	1,545,853	1,565,454
W.T.C.-San Ángel-C.U.	355,051	381,740	347,875	412,713	456,898	454,899	493,284	492,457	509,449	526,041	532,843
Xochimilco-Milpa Alta-Tláhuac	65,208	72,556	63,065	73,330	80,176	67,633	62,205	63,951	68,385	71,197	72,107
<b>Total</b>	<b>6,071,641</b>	<b>6,534,696</b>	<b>5,432,691</b>	<b>6,186,003</b>	<b>6,900,896</b>	<b>6,832,819</b>	<b>7,127,540</b>	<b>7,290,787</b>	<b>7,464,592</b>	<b>7,464,824</b>	<b>7,578,044</b>

<sup>1/</sup> Estimación con base en la composición de hoteles por categorías en cada zona turística.

<sup>2/</sup> Cifras preliminares.

\*Nota: Ajuste de cifras debido a la modificación de datos reportados por los hoteles de forma extemporánea.

Fuente: Secretaría de Turismo de la Ciudad de México.

**Porcentaje de ocupación por Zona Turística <sup>1/</sup>**  
**Enero-Julio 2007-2017**

<b>Zona Turística</b>	<b>2007</b>	<b>2008</b>	<b>2009</b>	<b>2010</b>	<b>2011</b>	<b>2012</b>	<b>2013</b>	<b>2014</b>	<b>2015</b>	<b>2016</b>	<b>2017*</b>
Aeropuerto-Foro Sol	55.17	55.87	44.62	50.31	54.02	59.74	62.74	65.24	65.68	65.97	68.78
Centro Histórico-Alameda	53.62	54.08	42.93	48.31	51.43	56.82	60.63	62.64	62.21	62.28	65.12
Chapultepec-Polanco	61.28	62.51	43.71	52.80	61.02	63.73	64.19	65.33	64.73	66.79	69.47
Condesa-Roma	54.50	56.18	44.15	50.18	53.26	58.00	62.10	65.60	66.98	67.03	69.97
Coyoacán	59.64	68.52	47.12	54.34	61.73	65.06	66.19	68.21	69.79	71.78	74.60
Iztapalapa-Central de Abasto	53.97	55.62	43.75	49.94	52.88	57.91	62.85	64.75	67.31	66.64	69.55
Norte-Basílica de Guadalupe	51.84	52.04	41.90	46.76	49.47	54.60	58.73	62.18	61.41	60.60	63.42
Perisur-Ajusco	57.66	58.93	44.10	51.59	57.90	61.15	62.90	66.08	67.02	68.63	71.38
Santa Fe-Desierto de los Leones	58.01	61.85	44.85	52.66	59.66	63.84	65.80	67.30	68.67	70.74	73.50
Tlalpan-Taxqueña	52.84	53.10	42.38	47.76	50.86	56.44	60.93	62.76	62.62	62.61	65.37
Torre Mayor-Zona Rosa	57.77	58.58	45.02	52.28	57.50	61.87	64.39	65.99	67.14	68.57	71.32
W.T.C.-San Ángel-C.U.	55.69	56.53	44.57	51.71	55.33	60.74	64.24	65.75	67.33	68.43	71.34
Xochimilco-Milpa Alta-Tláhuac	55.56	59.04	45.34	51.75	53.03	58.90	63.50	66.29	68.75	69.34	72.37
<b>Promedio</b>	<b>55.36</b>	<b>56.17</b>	<b>43.63</b>	<b>49.98</b>	<b>54.22</b>	<b>59.21</b>	<b>62.51</b>	<b>64.59</b>	<b>65.01</b>	<b>65.69</b>	<b>68.49</b>

<sup>1/</sup> Estimación con base en la composición de hoteles por categorías en cada zona turística.

<sup>2/</sup> Cifras preliminares.

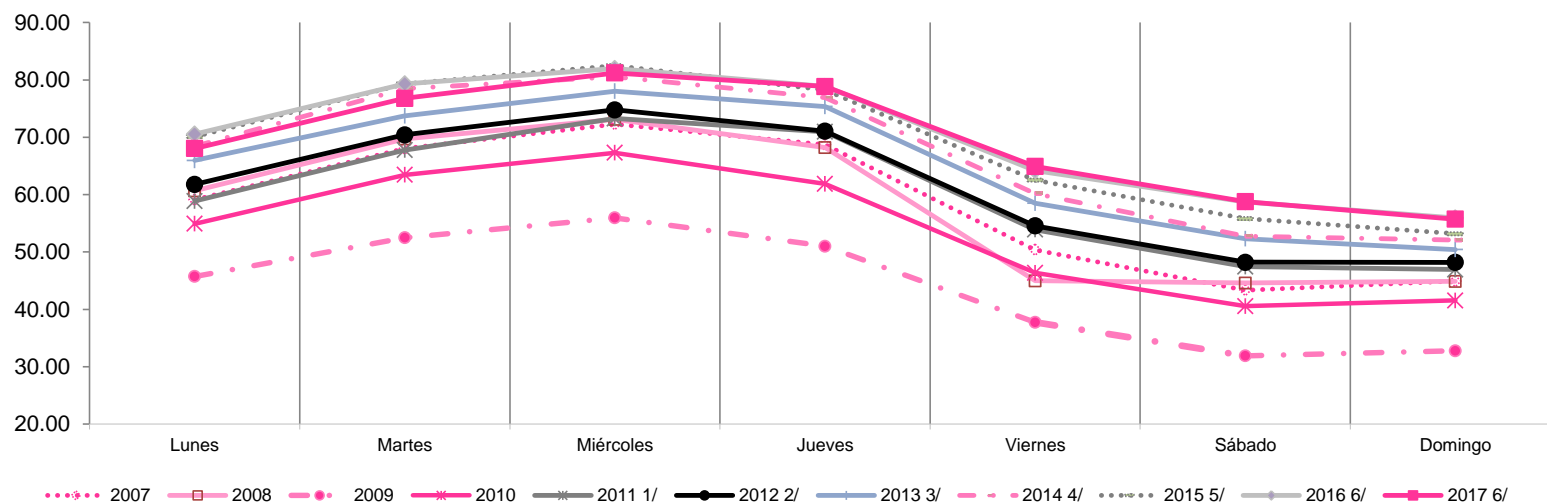
\*Nota: Ajuste de cifras debido a la modificación de datos reportados por los hoteles de forma extemporánea.

Fuente: Secretaría de Turismo de la Ciudad de México.



**Gráfica 5**

**Porcentaje de ocupación promedio diaria  
Enero-Julio 2007-2017**



Día	2007	2008	2009	2010	2011 <sup>1/</sup>	2012 <sup>2/</sup>	2013 <sup>3/</sup>	2014 <sup>4/</sup>	2015 <sup>5/</sup>	2016 <sup>6/</sup>	2017 <sup>6/</sup>
Lunes	59.12	60.65	45.74	54.93	58.88	61.81	65.98	68.44	70.12	70.55	68.07
Martes	68.03	69.71	52.51	63.46	67.77	70.42	73.71	78.48	79.33	79.31	76.80
Miércoles	72.28	73.10	55.96	67.32	73.28	74.77	78.02	80.54	82.49	81.99	81.23
Jueves	68.70	68.19	51.01	61.87	70.95	71.07	75.36	76.90	78.26	78.86	78.85
Viernes	50.39	44.98	37.74	46.35	53.90	54.56	58.52	60.20	62.53	64.22	64.92
Sábado	43.36	44.60	31.91	40.57	47.45	48.21	52.31	52.74	55.82	58.72	58.79
Domingo	44.93	44.88	32.78	41.55	46.94	48.17	50.43	52.07	53.18	55.93	55.73

<sup>1/</sup> Grupo de control compuesto por 48 hoteles de Categoría Turística Alta y Media.

<sup>2/</sup> Grupo de control compuesto por 49 hoteles de Categoría Turística Alta y Media.

<sup>3/</sup> Grupo de control compuesto por 78 hoteles de categoría Turística Alta y Media. A partir de la semana 47.

<sup>4/</sup> Grupo de control compuesto por 84 hoteles de categoría Turística Alta y Media. A partir de la semana 5.

<sup>5/</sup> Grupo de control compuesto por 94 hoteles de categoría Turística Alta y Media. A partir de la semana 52.

<sup>6/</sup> Grupo de control compuesto por 98 hoteles de categoría Turística Alta y Media. A partir de la semana 18.

Cifras revisadas.

Fuente: Secretaría de Turismo de la Ciudad de México.



**Gráfica 6**

**Establecimientos de hospedaje por categoría <sup>1/</sup>**  
**Enero-Julio 2007-2017**



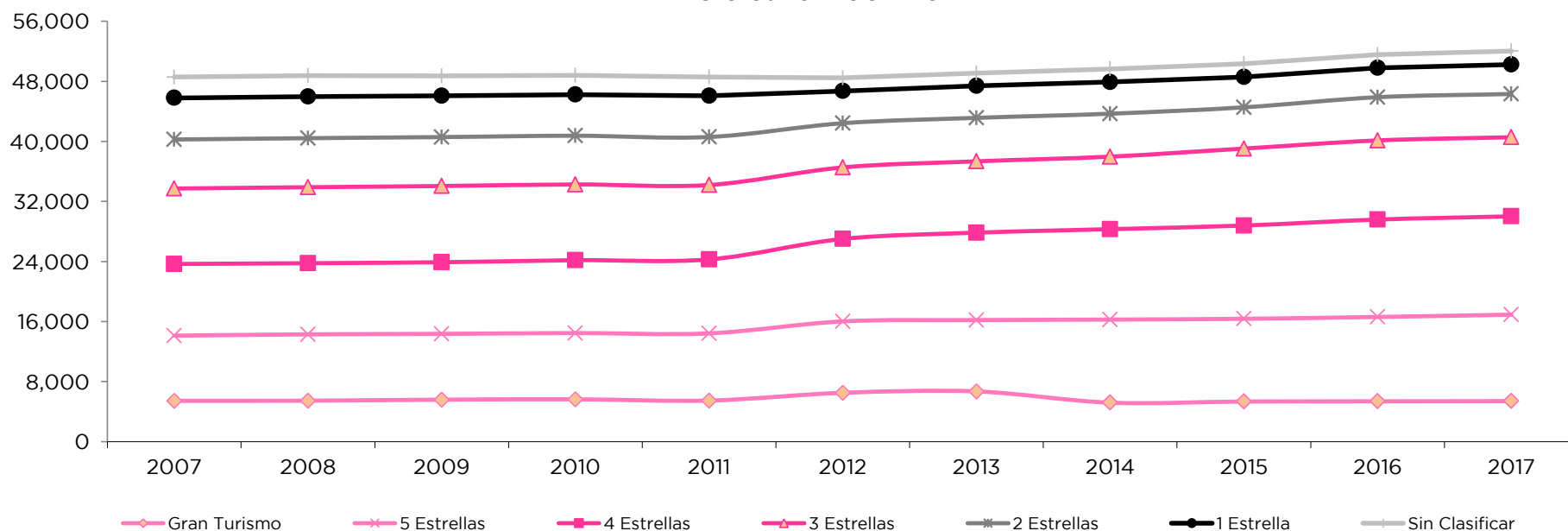
Categoría	2007	2008	2009	2010	2011	2012	2013	2014	2015	2016	2017
Gran Turismo	17	17	20	20	21	26	28	25	26	26	26
5 Estrellas	53	55	54	55	55	62	63	68	70	71	72
4 Estrellas	98	96	97	99	100	111	119	123	122	126	127
3 Estrellas	150	152	152	150	148	139	139	141	150	152	152
2 Estrellas	122	122	122	121	120	107	105	104	100	107	107
1 Estrella	130	130	129	129	129	97	96	95	92	89	89
Sin Clasificar	83	84	82	78	78	53	52	53	54	54	57
<b>Total</b>	<b>653</b>	<b>656</b>	<b>656</b>	<b>652</b>	<b>651</b>	<b>595</b>	<b>602</b>	<b>609</b>	<b>614</b>	<b>625</b>	<b>630</b>

<sup>1/</sup> Oferta al final de cada periodo.

Fuente: Secretaría de Turismo de la Ciudad de México.

**Gráfica 7**

**Cuartos por categoría <sup>1/</sup>**  
**Enero-Julio 2007-2017**

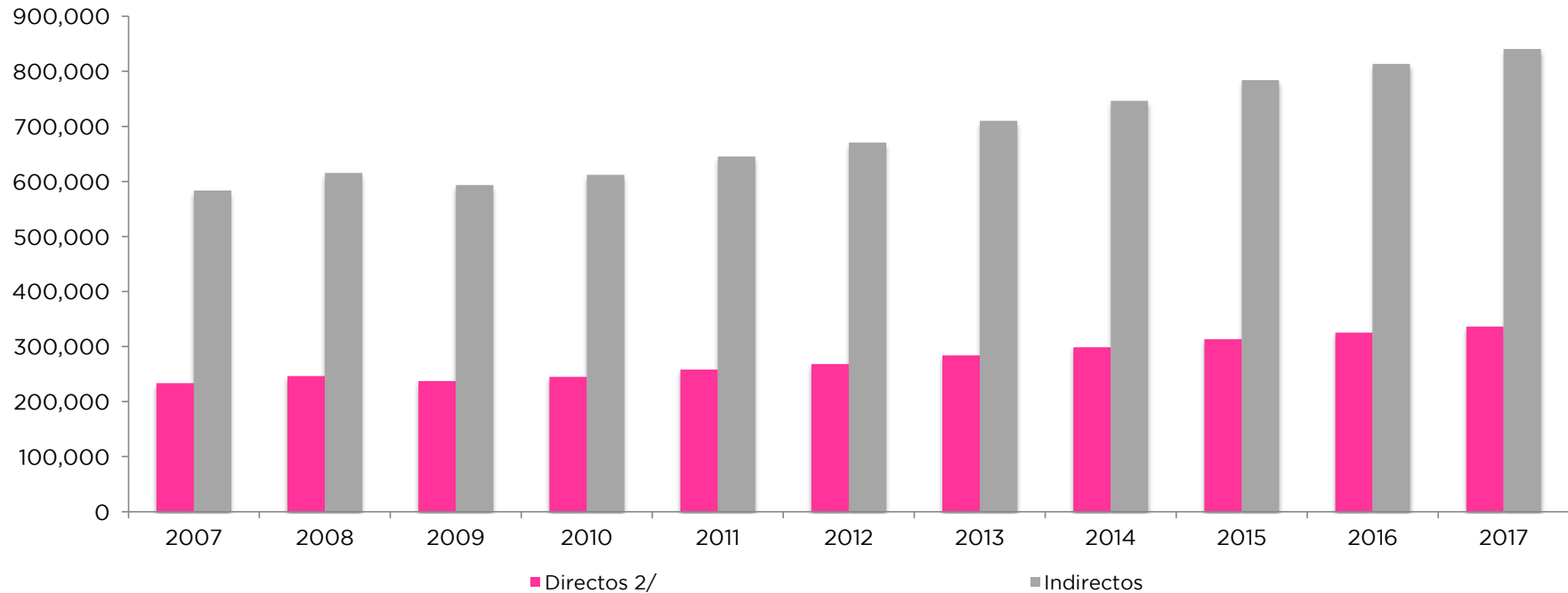


Categoría	2007	2008	2009	2010	2011	2012	2013	2014	2015	2016	2017
Gran Turismo	5,427	5,448	5,584	5,636	5,464	6,502	6,685	5,186	5,337	5,367	5,395
5 Estrellas	8,688	8,841	8,773	8,824	8,957	9,513	9,504	11,071	11,024	11,239	11,512
4 Estrellas	9,550	9,480	9,535	9,709	9,852	10,989	11,645	12,049	12,425	12,978	13,105
3 Estrellas	10,051	10,122	10,161	10,096	9,915	9,527	9,506	9,660	10,257	10,541	10,540
2 Estrellas	6,535	6,535	6,521	6,489	6,397	5,888	5,794	5,722	5,493	5,760	5,762
1 Estrella	5,546	5,546	5,504	5,482	5,482	4,288	4,260	4,229	4,042	3,925	3,925
Sin Clasificar	2,769	2,774	2,645	2,554	2,525	1,756	1,707	1,738	1,775	1,750	1,803
<b>Total</b>	<b>48,566</b>	<b>48,746</b>	<b>48,723</b>	<b>48,790</b>	<b>48,592</b>	<b>48,463</b>	<b>49,101</b>	<b>49,655</b>	<b>50,353</b>	<b>51,560</b>	<b>52,042</b>

<sup>1/</sup> Oferta al final de cada periodo.

Fuente: Secretaría de Turismo de la Ciudad de México.

**Empleos en restaurantes y hoteles<sup>1/</sup>**  
**Enero-Julio 2007-2017**



<b>Empleos</b>	<b>2007</b>	<b>2008</b>	<b>2009</b>	<b>2010</b>	<b>2011</b>	<b>2012</b>	<b>2013</b>	<b>2014</b>	<b>2015</b>	<b>2016</b>	<b>2017</b>
Directos <sup>2/</sup>	233,501	246,209	237,457	244,856	258,212	268,326	284,051	298,675	313,699	325,397	336,351
Indirectos	583,752	615,522	593,642	612,141	645,530	670,815	710,128	746,687	784,247	813,492	840,877
<b>Total</b>	<b>817,253</b>	<b>861,731</b>	<b>831,099</b>	<b>856,997</b>	<b>903,742</b>	<b>939,141</b>	<b>994,179</b>	<b>1,045,362</b>	<b>1,097,946</b>	<b>1,138,889</b>	<b>1,177,228</b>

<sup>1/</sup> Estas cifras pueden no coincidir con las publicadas anteriormente, debido a un cambio metodológico aplicado por el Instituto Mexicano del Seguro Social (IMSS)

<sup>2/</sup> Los empleos directos están conformados por el personal ocupado en restaurantes y hoteles, los datos de 2002 a 2009 se estimaron aplicando la tasa de crecimiento de asegurados permanentes en el IMSS del Sector "Servicios para personas y el Hogar" donde se incluye esta actividad, al Subsector 93 clasificado por el Instituto Nacional de Estadística y Geografía  
Fuente: Instituto Mexicano del Seguro Social.

**Cuadro 10**

**Llegada de extranjeros por el Aeropuerto Internacional de la Ciudad de México  
Enero-Julio 2007-2017**

<i>Mes</i>	<i>2007</i>	<i>2008</i>	<i>2009</i>	<i>2010</i>	<i>2011</i>	<i>2012</i>	<i>2013</i>	<i>2014</i>	<i>2015</i>	<i>2016</i>	<i>2017</i>
Enero	149,650	161,940	177,250	187,614	159,433	200,268	214,973	246,791	250,107	294,261	342,877
Febrero	149,442	166,438	170,785	182,571	153,999	187,399	194,123	229,324	242,747	292,027	327,401
Marzo	181,190	180,525	188,116	205,494	174,652	198,614	215,078	239,847	277,053	311,955	378,762
Abril	143,824	174,518	147,098	169,926	160,167	173,677	191,194	206,940	247,285	284,238	344,554
Mayo	150,986	168,802	69,140	172,389	165,458	182,188	199,432	226,436	267,025	301,961	349,694
Junio	169,625	165,563	140,672	198,050	179,749	218,195	234,144	245,862	304,404	351,906	412,102
Julio	186,556	200,333	187,812	230,371	199,622	233,556	245,484	271,184	318,093	371,758	428,768
<b>Total</b>	<b>1,131,273</b>	<b>1,218,119</b>	<b>1,080,873</b>	<b>1,346,415</b>	<b>1,193,080</b>	<b>1,393,897</b>	<b>1,494,428</b>	<b>1,666,384</b>	<b>1,906,714</b>	<b>2,208,106</b>	<b>2,584,158</b>

Fuente: Centro de Estudios Migratorios de la Unidad de Política Migratoria, Secretaría de Gobernación.

**Cuadro 11**

**Visitantes atendidos en Módulos de Información Turística  
Enero-Julio 2007-2017**

Mes	2007		2008		2009		2010		2011		2012	
	Nacionales	Internacionales	Nacionales	Internacionales	Nacionales	Internacionales	Nacionales	Internacionales	Nacionales	Internacionales	Nacionales	Internacionales
Enero	21,808	7,577	19,314	7,793	30,301	11,937	18,165	8,847	27,429	10,916	17,386	9,608
Febrero	20,624	7,827	19,897	7,574	23,826	10,893	16,380	8,485	22,921	9,884	19,201	9,251
Marzo	30,046	7,977	31,708	8,121	34,597	12,178	22,296	10,022	21,820	8,928	18,662	9,131
Abril	31,852	7,501	22,651	7,178	31,573	8,787	25,075	9,528	31,628	10,238	26,483	9,260
Mayo	20,622	6,377	21,879	7,298	18,066	3,090	18,677	8,036	25,575	8,701	21,053	8,083
Junio	20,739	5,609	23,187	7,674	24,642	5,312	20,106	9,270	26,545	8,561	22,849	8,376
Julio	25,109	7116	35504	11545	25143	6994	29794	13991	25326	9124	29,814	9,896
<b>Total</b>	<b>170,800</b>	<b>49,984</b>	<b>174,140</b>	<b>57,183</b>	<b>188,148</b>	<b>59,191</b>	<b>150,493</b>	<b>68,179</b>	<b>181,244</b>	<b>66,352</b>	<b>155,448</b>	<b>63,605</b>

Mes	2013		2014		2015		2016		2017 p/	
	Nacionales	Internacionales	Nacionales	Internacionales	Nacionales	Internacionales	Nacionales	Internacionales	Nacionales	Internacionales
Enero	22,714	11,022	22,122	12,563	1,587	963	8,535	5,515	39,341	29,067
Febrero	20,730	10,112	22,122	12,563	1,762	1,002	18,492	14,621	38,790	28,622
Marzo	29,460	13,127	4,828	2,103	1,345	982	32,346	21,928	48,997	34,895
Abril	23,076	10,228	12,652	3,810	6,334	5,528	36,728	21,065	56,087	39,909
Mayo	22,871	10,113	13,675	5,107	12,411	6,222	34,304	22,873	46,190	31,728
Junio	23,173	9,928	10,341	3,596	9,063	5,987	33,071	21,986	53,513	31,198
Julio	29,230	10,447	16,478	8,873	14,332	8,499	39,128	25,545	55,396	38,463
<b>Total</b>	<b>171,254</b>	<b>74,977</b>	<b>102,218</b>	<b>48,615</b>	<b>46,834</b>	<b>29,183</b>	<b>202,604</b>	<b>133,533</b>	<b>338,314</b>	<b>233,882</b>

p/ Cifras preliminares.

**Notas: En Enero del 2015 los módulos no abrieron horario completo, de allí la baja en el número de personas atendidas.**

Los módulos virtuales (CDMX Travel) empezaron a reportar operaciones en 2016, a partir del mes de junio 2016 inicia la operación de 21 estaciones digitales.

En Aril del 2015 se regularizó la operación de la Red de Información Turística; con módulos urbanos y digitales.

Las cifras para 2016, no coinciden con las publicadas anteriormente, debido a revisión por parte del área operativa.

En el total de Atendidos, no se incluyen 9,228 personas atendidas en eventos especiales.

Fuente: Secretaría de Turismo de la Ciudad de México.

**Grafica 8**

**Visitantes nacionales e internacionales atendidos en Módulos de Información Turística**

**Enero-Julio 2007-2017**



Visitantes	2007	2008	2009	2010	2011	2012	2013	2014	2015	2016	2017 p/
Nacionales	170,800	174,140	188,148	150,493	181,244	155,448	171,254	88,080	46,834	202,604	338,314
Internacionales	49,984	57,183	59,191	68,179	66,352	63,605	74,977	40,044	29,183	133,533	233,882
<b>Total</b>	<b>220,784</b>	<b>231,323</b>	<b>247,339</b>	<b>218,672</b>	<b>247,596</b>	<b>219,053</b>	<b>246,231</b>	<b>128,124</b>	<b>76,017</b>	<b>336,137</b>	<b>572,196</b>

p/ Cifras preliminares.

Notas: En Enero del 2015 los módulos no abrieron horario completo, de allí la baja en el número de personas atendidas.

Los módulos virtuales (CDMX Travel) empezaron a reportar operaciones en 2016, a partir del mes de junio 2016 inicia la operación de 21 estaciones digitales.

En Aril del 2015 se regularizó la operación de la Red de Información Turística; con módulos urbanos y digitales.

Las cifras para 2016, no coinciden con las publicadas anteriormente, debido a revisión por parte del área operativa.

En el total de Atendidos, no se incluyen 9,228 personas atendidas en eventos especiales.

Fuente: Secretaría de Turismo de la Ciudad de México.

**Cuadro 12**

**Llamadas atendidas a través del 01 800 008 9090  
Enero-Julio 2007-2017**

<i>Mes</i>	<i>2007</i>	<i>2008</i>	<i>2009</i>	<i>2010</i>	<i>2011</i>	<i>2012</i>	<i>2013</i>	<i>2014</i>	<i>2015</i>	<i>2016</i>	<i>2017</i>
Enero	125	483	557	594	472	268	374	529	123	151	222
Febrero	121	460	371	438	361	405	300	193	187	166	188
Marzo	151	1,695	509	1,036	461	397	433	211	137	299	289
Abril	203	762	1,475	984	912	901	430	58	112	256	310
Mayo	408	1,026	566	489	348	368	480	326	127	396	151
Junio	376	1,067	587	627	310	359	436	387	358	324	135
Julio	1,607	2,089	1,719	854	671	945	1,033	1,753	583	389	668
<b>Total</b>	<b>2,991</b>	<b>7,582</b>	<b>5,784</b>	<b>5,022</b>	<b>3,535</b>	<b>3,643</b>	<b>3,486</b>	<b>3,457</b>	<b>1,627</b>	<b>1,981</b>	<b>1,963</b>

A partir del mes de abril del 2015 se regularizó la operación de la Red de Información Turística; con módulos urbanos y digitales.

Fuente: Secretaría de Turismo del Gobierno de la Ciudad de México.

**Visitas a los Sitios Oficiales de la Secretaría de Turismo <sup>1/</sup>**  
**Enero-Julio 2007-2017**

<i>Mes</i>	<i>2007</i>	<i>2008</i>	<i>2009</i>	<i>2010</i>	<i>2011</i>	<i>2012</i>	<i>2013</i>	<i>2014</i>	<i>2015</i>	<i>2016</i>	<i>2017</i>
Enero	104,700	103,956	151,674	219,007	235,137	151,740	131,801	148,818	154,163	121,439	147,479
Febrero	130,875	106,194	122,594	291,759	195,321	159,345	122,245	154,573	147,972	127,181	159,941
Marzo	113,425	164,191	209,594	295,350	219,164	161,271	162,047	184,166	181,527	171,115	201,144
Abril	112,567	165,107	173,740	276,274	360,246	177,304	145,879	184,034	175,947	154,813	215,083
Mayo	125,232	159,263	157,780	275,321	205,763	194,292	152,048	172,086	135,090	141,451	185,955
Junio	90,000	129,145	172,850	235,444	224,981	168,511	141,522	177,686	128,037	133,664	193,957
Julio	49,500	133,497	175,340	248,134	247,850	203,340	162,964	244,081	128,635	154,340	197,087
<b>Total</b>	<b>726,299</b>	<b>961,353</b>	<b>1,163,572</b>	<b>1,841,289</b>	<b>1,688,462</b>	<b>1,215,803</b>	<b>1,018,506</b>	<b>1,265,444</b>	<b>1,051,371</b>	<b>1,004,003</b>	<b>1,300,646</b>

<sup>1/</sup> Se refiere al número de sesiones.

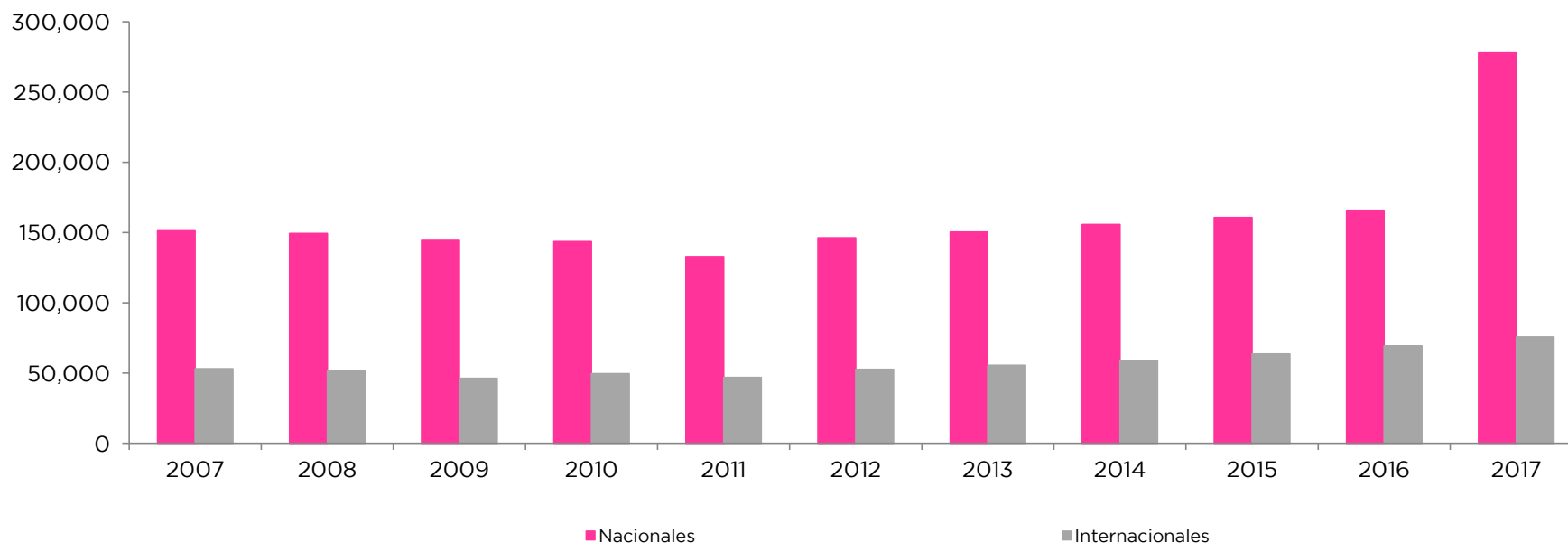
Nota: En el año 2016 se crea la página web <http://www.turismo.cdmx.gob.mx/>

Fuente: Secretaría de Turismo de la Ciudad de México.



**Gráfica 9**

**Vuelos comerciales en el Aeropuerto Internacional de la Ciudad de México <sup>1/</sup>**  
**Enero-Julio 2007-2017**



Vuelos	2007	2008	2009	2010	2011	2012	2013	2014	2015	2016	2017
Nacionales	151,134	149,419	144,397	143,571	132,941	146,227	150,320	155,711	160,670	165,780	277,753
Internacionales	53,062	51,532	46,298	49,460	46,968	52,550	55,476	59,027	63,594	69,226	75,598
<b>Total</b>	<b>204,196</b>	<b>200,951</b>	<b>190,695</b>	<b>193,031</b>	<b>179,909</b>	<b>198,777</b>	<b>205,796</b>	<b>214,738</b>	<b>224,264</b>	<b>235,006</b>	<b>353,351</b>

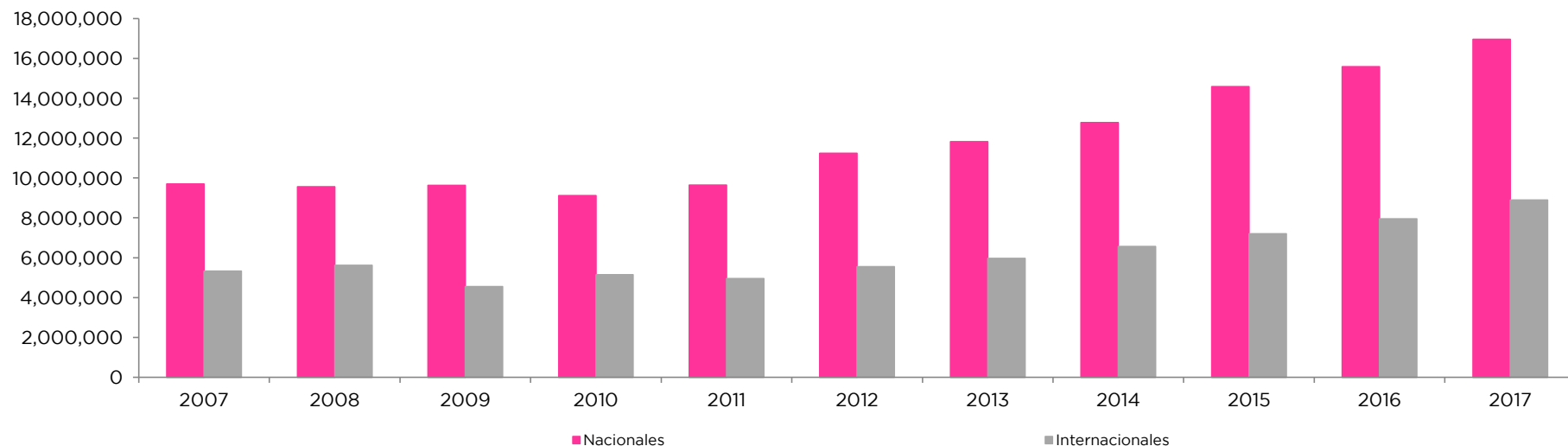
<sup>1/</sup> Incluyen llegadas y salidas.

Nota: Las cifras de vuelos internacionales en 2016, pueden no coincidir con las publicadas anteriormente, debido a una corrección de cifras.

Fuente: Grupo Aeroportuario de la Ciudad de México.

**Gráfica 10**

**Movimiento de Pasajeros en el Aeropuerto Internacional de la Ciudad de México<sup>1/</sup>**  
**Enero-Julio 2007-2017**



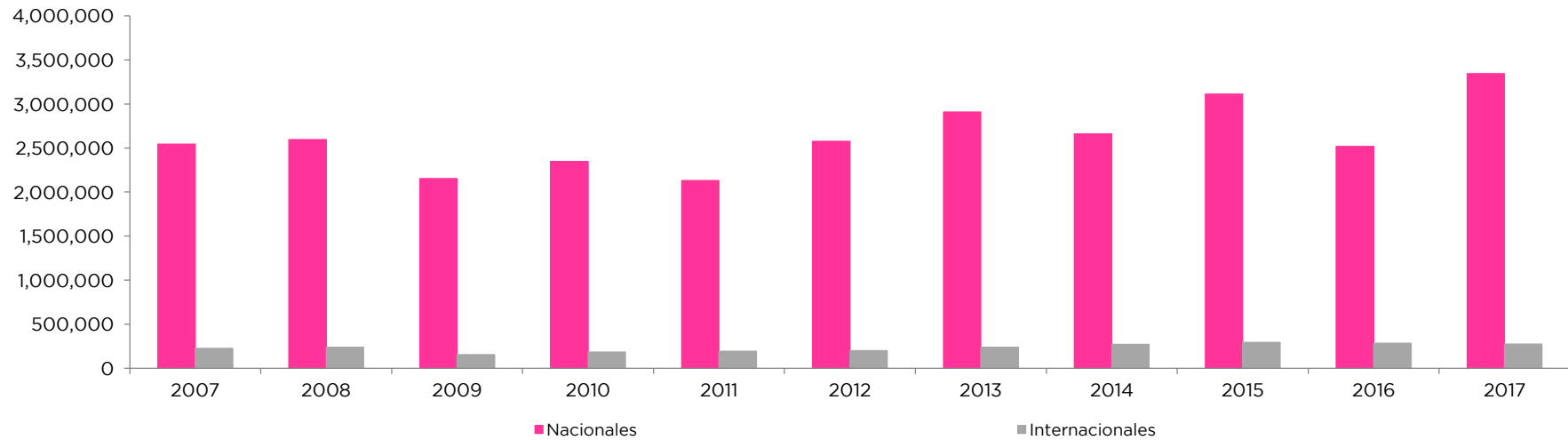
<i>Pasajeros</i>	<i>2007</i>	<i>2008</i>	<i>2009</i>	<i>2010</i>	<i>2011</i>	<i>2012</i>	<i>2013</i>	<i>2014</i>	<i>2015</i>	<i>2016</i>	<i>2017</i>
Nacionales	9,692,721	9,554,495	9,628,054	9,117,460	9,641,733	11,234,244	11,820,030	12,783,052	14,584,111	15,579,466	16,951,682
Internacionales	5,333,502	5,618,892	4,554,576	5,141,469	4,947,786	5,546,904	5,971,197	6,555,993	7,204,406	7,947,357	8,898,567
<b>Total</b>	<b>15,026,223</b>	<b>15,173,387</b>	<b>14,182,630</b>	<b>14,258,929</b>	<b>14,589,519</b>	<b>16,781,148</b>	<b>17,791,227</b>	<b>19,339,045</b>	<b>21,788,517</b>	<b>23,526,823</b>	<b>25,850,249</b>

<sup>1/</sup> Incluyen llegadas y salidas.

Fuente: Grupo Aeroportuario de la Ciudad de México.

**Gráfica 11**

**Visitantes a centros del Instituto Nacional de Antropología e Historia  
Enero-Julio 2007-2017**



Visitantes	2007	2008	2009	2010	2011	2012	2013	2014	2015	2016	2017
Nacionales	2,543,282	2,596,806	2,153,420	2,348,366	2,130,034	2,576,183	2,909,346	2,660,886	3,112,286	2,518,482	3,345,482
Internacionales	225,199	239,055	155,045	184,150	194,240	198,911	237,324	269,850	294,749	283,811	272,915
<b>Total</b>	<b>2,768,481</b>	<b>2,835,861</b>	<b>2,308,465</b>	<b>2,532,516</b>	<b>2,324,274</b>	<b>2,775,094</b>	<b>3,146,670</b>	<b>2,930,736</b>	<b>3,407,035</b>	<b>2,802,293</b>	<b>3,618,397</b>

Fuente: Instituto Nacional de Antropología e Historia.

**Corridos de origen por Centrales de Autobuses**  
**Enero-Julio 2007-2017**

Central	2007				2008				2009				2010			
	Norte	Poniente	Oriente	Sur	Norte	Poniente	Oriente	Sur	Norte	Poniente	Oriente	Sur	Norte	Poniente	Oriente	Sur
Enero	74,959	48,809	44,211	26,519	74,983	48,022	43,435	27,606	75,949	48,037	40,841	25,451	68,675	46,896	39,690	24,442
Febrero	67,357	44,127	39,073	24,031	68,624	45,167	40,440	25,799	67,472	43,138	36,048	22,440	61,653	42,435	33,198	21,056
Marzo	75,178	48,233	42,849	26,666	76,601	49,572	45,881	29,267	73,727	47,287	39,932	22,440	70,757	47,665	39,654	24,704
Abril	74,295	47,643	43,649	27,777	71,455	46,448	41,370	26,111	74,009	45,500	40,398	25,265	68,583	46,450	38,570	24,239
Mayo	73,344	48,440	42,650	26,664	74,902	48,671	42,071	26,846	66,758	44,899	36,642	22,134	68,953	48,504	39,586	23,801
Junio	72,651	47,317	41,890	25,883	72,135	46,582	39,512	25,033	68,836	45,187	36,730	22,132	65,578	45,740	37,760	22,518
Julio	77,055	49,683	45,238	28,138	77,101	48,711	43,070	26,017	74,845	47,085	40,467	25,054	70,281	48,472	40,913	24,911
<b>Total</b>	<b>514,839</b>	<b>334,252</b>	<b>299,560</b>	<b>185,678</b>	<b>515,801</b>	<b>333,173</b>	<b>295,779</b>	<b>186,679</b>	<b>501,596</b>	<b>321,133</b>	<b>271,058</b>	<b>164,916</b>	<b>474,480</b>	<b>326,162</b>	<b>269,371</b>	<b>165,671</b>

Central	2011				2012				2013				2014			
	Norte	Poniente	Oriente	Sur	Norte	Poniente	Oriente	Sur	Norte	Poniente	Oriente	Sur	Norte	Poniente	Oriente	Sur
Enero	71,655	48,427	41,261	24,355	69,281	49,684	40,358	25,237	71,548	49,497	39,454	25,224	68,132	49,633	39,103	25,778
Febrero	60,311	44,017	36,597	21,743	63,394	46,714	36,986	23,556	63,854	45,292	35,310	22,967	59,761	45,381	34,884	22,951
Marzo	67,934	48,961	40,291	24,202	76,295	50,009	39,653	25,771	71,310	51,684	41,428	27,093	66,220	50,885	38,367	25,997
Abril	69,776	49,257	41,486	25,677	70,755	50,429	40,780	26,689	67,798	48,459	38,586	24,744	67,974	49,465	38,843	26,348
Mayo	67,441	49,454	40,385	24,216	70,324	50,624	39,202	25,142	67,747	50,310	39,007	25,389	66,127	51,289	38,447	25,854
Junio	64,072	47,404	38,570	23,077	67,765	50,827	38,200	24,634	66,615	49,055	38,007	24,655	63,637	50,215	37,128	24,825
Julio	70,246	49,649	40,934	24,494	73,092	48,030	41,334	26,835	71,775	50,502	41,122	26,494	68,348	52,934	39,295	26,204
<b>Total</b>	<b>471,435</b>	<b>337,169</b>	<b>279,524</b>	<b>167,764</b>	<b>490,906</b>	<b>346,317</b>	<b>276,513</b>	<b>177,864</b>	<b>480,647</b>	<b>344,799</b>	<b>272,914</b>	<b>176,566</b>	<b>460,199</b>	<b>349,802</b>	<b>266,067</b>	<b>177,957</b>

Central	2015				2016				2017			
	Norte	Poniente	Oriente	Sur	Norte	Poniente	Oriente	Sur	Norte	Poniente	Oriente	Sur
Enero	67,172	51,489	37,689	24,572	66,817	48,622	39,352	26,227	65,857	49,750	38,530	26,060
Febrero	59,364	46,307	33,672	22,836	61,150	46,498	36,474	24,045	58,875	44,597	34,718	23,481
Marzo	67,125	50,708	39,674	25,968	66,220	50,768	41,149	26,902	65,246	47,295	38,385	24,869
Abril	66,445	51,368	38,798	26,530	64,603	48,718	38,838	25,234	68,339	47,295	39,600	27,351
Mayo	66,352	52,278	39,489	25,860	66,202	50,735	39,473	25,688	64,579	48,538	37,808	25,416
Junio	62,893	50,264	37,636	24,459	63,672	50,038	36,568	24,406	66,459	46,727	37,887	24,986
Julio	67,898	52,229	40,232	26,878	69,056	51,038	39,650	26,475	67,729	51,078	39,007	27,026
<b>Total</b>	<b>457,249</b>	<b>354,643</b>	<b>267,190</b>	<b>177,103</b>	<b>457,720</b>	<b>346,417</b>	<b>271,504</b>	<b>178,977</b>	<b>457,084</b>	<b>335,280</b>	<b>265,935</b>	<b>179,189</b>

Nota. Las cifras de la Terminal Central Sur, pueden no coincidir con las publicadas anteriormente, debido a una corrección en los meses de enero y febrero del 2015 y octubre y noviembre de 2016.

N.d. No disponible.

Fuente: Secretaría de Comunicaciones y Transportes.

**Pasajeros transportados por Centrales de Autobuses  
Enero-Julio 2007-2017**

Central	2007				2008				2009			
	Norte	Poniente	Oriente	Sur	Norte	Poniente	Oriente	Sur	Norte	Poniente	Oriente	Sur
Enero	1,072,950	732,135	663,165	397,785	1,264,798	720,330	651,525	414,090	1,313,915	720,555	612,615	381,765
Febrero	1,050,535	661,905	586,095	360,465	1,111,215	677,505	606,600	386,985	1,084,039	647,070	540,720	336,600
Marzo	1,295,945	723,495	642,735	399,990	1,354,952	743,580	688,215	439,005	1,177,884	709,305	598,980	336,600
Abril	1,541,537	714,645	654,735	416,655	1,157,199	696,720	620,550	391,665	1,301,347	682,500	605,970	378,975
Mayo	1,445,224	726,600	639,750	399,960	1,463,506	730,065	631,065	402,690	1,027,314	673,485	549,630	332,010
Junio	1,136,541	709,755	628,350	388,245	1,135,360	698,730	592,680	375,495	1,140,513	677,805	550,950	331,980
Julio	1,287,770	745,245	678,570	422,070	1,360,076	730,665	646,050	390,255	1,333,866	706,275	607,005	375,810
<b>Total</b>	<b>8,830,502</b>	<b>5,013,780</b>	<b>4,493,400</b>	<b>2,785,170</b>	<b>8,847,106</b>	<b>4,997,595</b>	<b>4,436,685</b>	<b>2,800,185</b>	<b>8,378,878</b>	<b>4,816,995</b>	<b>4,065,870</b>	<b>2,473,740</b>

Central	2010				2011				2012			
	Norte	Poniente	Oriente	Sur	Norte	Poniente	Oriente	Sur	Norte	Poniente	Oriente	Sur
Enero	1,341,349	703,440	595,350	366,630	1,010,760	726,405	618,915	365,325	1,001,352	745,260	605,370	378,555
Febrero	1,323,655	636,525	497,970	315,840	820,692	660,255	548,955	326,145	852,199	700,710	554,790	353,340
Marzo	1,445,435	714,975	594,810	370,560	977,860	734,415	604,365	363,030	1,154,656	750,135	594,795	386,565
Abril	1,550,085	696,750	578,550	363,585	1,136,249	738,855	622,290	385,155	1,654,993	756,435	611,700	400,335
Mayo	1,451,972	727,560	593,790	357,015	1,014,048	741,810	605,775	363,240	1,483,650	759,360	588,030	377,130
Junio	1,347,232	686,100	566,400	337,770	1,025,923	711,060	578,550	346,155	1,459,973	762,405	573,000	369,510
Julio	1,390,052	727,080	613,695	373,665	1,288,790	744,735	614,010	367,410	1,409,194	720,450	620,010	402,525
<b>Total</b>	<b>9,849,780</b>	<b>4,892,430</b>	<b>4,040,565</b>	<b>2,485,065</b>	<b>7,274,322</b>	<b>5,057,535</b>	<b>4,192,860</b>	<b>2,516,460</b>	<b>9,016,017</b>	<b>5,194,755</b>	<b>4,147,695</b>	<b>2,667,960</b>

Central	2013				2014				2015			
	Norte	Poniente	Oriente	Sur	Norte	Poniente	Oriente	Sur	Norte	Poniente	Oriente	Sur
Enero	1,337,452	742,455	591,810	497,222	946,545	978,266	770,720	477,543	992,432	1,014,848	742,850	443,614
Febrero	1,092,568	679,380	529,650	450,679	778,440	890,375	684,424	427,684	813,128	908,544	660,645	425,595
Marzo	1,215,819	775,260	621,420	451,436	917,450	955,621	720,533	503,922	967,405	952,296	745,078	530,765
Abril	959,396	726,885	578,790	423,412	1,091,365	928,953	664,604	568,832	1,039,197	878,906	663,834	552,633
Mayo	923,808	754,650	585,105	431,642	932,027	871,913	653,599	473,180	977,433	888,726	671,313	492,744
Junio	930,947	735,825	570,105	469,618	859,719	956,596	707,289	455,236	878,930	957,530	716,966	447,719
Julio	1,160,289	757,530	616,830	541,587	1,107,077	1,081,971	803,190	531,583	1,144,996	1,067,561	822,342	559,763
<b>Total</b>	<b>7,620,279</b>	<b>5,171,985</b>	<b>4,093,710</b>	<b>3,265,596</b>	<b>6,632,623</b>	<b>6,663,695</b>	<b>5,004,359</b>	<b>3,437,980</b>	<b>6,813,521</b>	<b>6,668,411</b>	<b>5,023,028</b>	<b>3,452,833</b>

Central	2016				2017			
	Norte	Poniente	Oriente	Sur	Norte	Poniente	Oriente	Sur
Enero	1,020,940	877,627	710,304	460,759	974,108	875,600	678,128	475,882
Febrero	845,111	866,723	679,876	446,756	858,907	829,505	659,642	455,729
Marzo	917,450	1,037,698	841,086	596,899	974,334	879,011	852,185	475,405
Abril	944,902	1,014,796	808,996	495,268	1,191,821	879,011	897,120	617,302
Mayo	1,005,945	966,502	751,961	493,239	999,792	931,930	771,768	506,008
Junio	916,182	916,196	669,561	457,363	1,159,710	883,141	797,431	468,087
Julio	1,218,610	1,063,122	825,910	569,659	1,219,122	1,103,285	842,552	542,400
<b>Total</b>	<b>6,869,140</b>	<b>6,742,664</b>	<b>5,287,694</b>	<b>3,519,943</b>	<b>7,377,794</b>	<b>6,381,483</b>	<b>5,498,826</b>	<b>3,540,813</b>

Nota: Las cifras de la Terminal Central Sur pueden no coincidir con las publicadas anteriormente, debido a una corrección en los meses de enero y febrero del 2015 y en octubre y noviembre de 2016.

N.d. No disponible.

Fuente: Secretaría de Comunicaciones y Transportes.

**Cuadro 16**

**Pases turísticos emitidos por Entidad Federativa <sup>1/</sup>**  
**Enero-Julio 2010-2017**

<b>Entidad Federativa</b>	<b>2009 <sup>2/</sup></b>	<b>2010</b>	<b>2011</b>	<b>2012</b>	<b>2013</b>	<b>2014</b>	<b>2015</b>	<b>2016</b>	<b>2017</b>
Aguascalientes	72	272	484	970	1,219	4,093	3,093	2,190	3,637
Baja California	23	27	65	84	70	421	407	254	411
Baja California Sur	6	11	23	24	38	141	140	100	124
Campeche	35	66	98	162	162	725	535	490	706
Coahuila	70	269	381	611	664	2,359	1,805	1,403	2,141
Colima	32	89	139	268	304	987	749	626	941
Chiapas	59	199	234	415	611	1,785	1,300	930	1,461
Chihuahua	70	112	153	254	300	1,453	1,251	1,030	1,350
Durango	32	57	88	166	254	1,133	1,034	884	1,287
Guanajuato	226	73	128	220	314	2,262	1,953	1,266	12,349
Guerrero	243	862	1,334	2,889	3,964	13,334	13,762	9,180	14,900
Hidalgo	43	51	179	271	227	513	40	0	845
Jalisco	387	1,041	1,696	3,350	4,501	15,308	12,302	9,682	14,441
Michoacan	80	147	144	261	307	2,266	2,257	2,150	8,507
Morelos	54	121	185	297	417	1,121	111	0	12,540
Nayarit	13	45	88	152	191	478	377	233	411
Nuevo Leon	332	582	1,058	1,828	2,452	7,779	5,584	4,781	6,252
Oaxaca	65	177	236	356	442	1,485	1,273	876	1,229
Puebla	38	65	122	196	215	4,590	454	0	2,414
Queretaro	34	68	129	248	312	2,811	2,573	1,509	15,703
Quintana Roo	41	124	164	262	324	1,381	1,074	804	1,356
San Luis Potosi	86	306	673	1,666	2,733	9,021	7,624	6,030	10,317
Sinaloa	58	97	134	235	301	1,044	954	851	983
Sonora	25	30	58	112	108	511	440	345	574
Tabasco	127	327	473	712	795	2,622	1,885	1,641	2,492
Tamaulipas	98	254	350	746	1,077	4,356	3,905	3,297	4,435
Tlaxcala	23	38	37	49	51	166	13	0	749
Veracruz	187	734	1,445	3,158	4,277	15,622	16,097	11,280	18,006
Yucatan	21	74	81	117	171	690	529	454	881
Zacatecas	20	107	179	353	522	1,779	1,561	1,251	1,886
Extranjero	114	171	182	322	410	1,594	1,257	947	1,388
<b>Total</b>	<b>2,714</b>	<b>6,596</b>	<b>10,740</b>	<b>20,754</b>	<b>27,733</b>	<b>103,830</b>	<b>86,339</b>	<b>64,484</b>	<b>144,716</b>

<sup>1/</sup> Las cifras pueden no coincidir con las publicadas anteriormente, debido a que no todos los pases gestionados son utilizados.

<sup>2/</sup> Datos a partir de marzo. Cifras revisadas.

Fuente: Secretaría del Medio Ambiente.

**Gráfica 12**

**Movimiento de autos en las principales carreteras (casetas) de la Ciudad de México  
Enero-Julio 2007-2017**



<b>Casetas</b>	<b>2007</b>	<b>2008</b>	<b>2009</b>	<b>2010</b>	<b>2011</b>	<b>2012</b>	<b>2013</b>	<b>2014</b>	<b>2015</b>	<b>2016</b>	<b>2017</b>
San Marcos	4,516,481	4,546,779	4,348,408	4,139,007	4,574,064	6,323,018	4,641,869	4,663,399	4,751,547	4,808,025	5,144,134
Tepotzotlán	5,869,513	6,239,183	6,209,354	6,273,798	6,813,118	7,113,090	7,224,225	7,372,689	7,612,875	7,855,040	7,985,753
Ojo de Agua	7,430,512	8,108,974	8,401,047	10,058,375	8,896,468	8,847,021	9,028,633	9,175,846	9,566,175	10,172,904	11,001,154
Tlalpan	5,825,538	5,932,630	6,043,203	6,076,287	6,194,132	6,177,080	6,115,560	6,411,260	6,871,370	6,095,955	5,115,746
Marquesa	n.d.	n.d.	n.d.	n.d.	n.d.	n.d.	8,221,245	8,746,069	8,362,925	8,819,577	9,562,789
<b>Total</b>	<b>23,642,044</b>	<b>24,827,566</b>	<b>25,002,012</b>	<b>26,547,467</b>	<b>26,477,782</b>	<b>28,460,209</b>	<b>35,231,532</b>	<b>36,369,263</b>	<b>37,164,892</b>	<b>37,751,501</b>	<b>38,809,576</b>

n.d. No disponible.

Fuente: Caminos y Puentes Federales.

**Gráfica 13**

**Movimiento de autobuses en las principales carreteras (casetas) de la Ciudad de México  
Enero-Julio 2007-2017**



<b>Casetas</b>	<b>2007</b>	<b>2008</b>	<b>2009</b>	<b>2010</b>	<b>2011</b>	<b>2012</b>	<b>2013</b>	<b>2014</b>	<b>2015</b>	<b>2016</b>	<b>2017</b>
San Marcos	718,414	676,832	463,053	482,676	535,017	506,477	615,535	455,678	485,413	523,506	521,002
Tepotzotlán	585,611	603,792	634,149	530,615	587,948	631,317	683,768	664,327	688,704	822,548	611,574
Ojo de Agua	746,890	874,443	808,182	648,795	618,769	621,172	657,540	658,504	704,065	817,044	727,484
Tlalpan	504,977	527,130	470,465	474,462	471,287	484,248	465,154	473,244	265,139	246,282	348,134
Marquesa	n.d.	n.d.	n.d.	n.d.	n.d.	n.d.	392,337	399,675	208,945	353,327	390,290
<b>Total</b>	<b>2,555,892</b>	<b>2,682,197</b>	<b>2,375,849</b>	<b>2,136,548</b>	<b>2,213,021</b>	<b>2,243,214</b>	<b>2,814,334</b>	<b>2,651,428</b>	<b>2,352,266</b>	<b>2,762,707</b>	<b>2,598,484</b>

n.d. No disponible.

Fuente: Caminos y Puentes Federales