



**CDMX**  
CIUDAD DE MÉXICO



# Actividad Turística de la Ciudad de México Indicadores 2007 - 2016

## ENERO-AGOSTO

**Dirección General de Planeación y Desarrollo Turístico**



## Indice

## Página

Resumen de Indicadores Turísticos	1
Derrama económica en dólares de turistas hospedados en hoteles	2
Derrama económica en pesos de turistas hospedados en hoteles	3
Gasto promedio en dólares por turista hospedado	4
Gasto promedio en pesos por turista hospedado	5
Turistas hospedados en hoteles	6
Turistas hospedados en hoteles por categoría	7
Porcentaje de ocupación por mes y acumulado	8
Porcentaje de ocupación por categoría	9
Turistas hospedados por Delegación	10
Porcentaje de ocupación por Delegación	11
Turistas hospedados por Zona Turística	12
Porcentaje de ocupación por Zona Turística	13
Porcentaje de ocupación promedio diaria	14
Establecimientos de hospedaje por categoría	15
Cuartos por categoría	16
Empleos en restaurantes y hoteles	17
Llegada de Extranjeros por el Aeropuerto Internacional de la Ciudad de México	18
Visitantes atendidos en módulos de información turística	19
Visitantes nacionales e internacionales atendidos en módulos de información turística	20
Llamadas atendidas a través del 01 800	21
Visitas al Sitio Oficial	22
Vuelos comerciales en el Aeropuerto Internacional de la Ciudad de México	23
Movimiento de Pasajeros en el Aeropuerto Internacional de la Ciudad de México	24
Visitantes a centros del INAH	25
Corridos de origen por Centrales de Autobuses	26
Pasajeros transportados por Centrales de Autobuses	27
Pases turísticos emitidos por Entidad Federativa	28
Movimiento de autos en las Cinco Carreteras	29
Movimiento de autobuses en las Cinco Carreteras	30



**Cuadro 1**  
**Resumen de Indicadores Turísticos, 2007-2016**  
**Enero-Agosto**

Concepto	2007	2008	2009	2010	2011	2012	2013	2014	2015	2016 <sup>P/</sup>
Habitaciones	48,721	48,746	48,722	48,789	48,581	48,593	48,469	49,655	50,766	51,617
Porcentaje de Ocupación	56.00	57.01	44.33	50.55	54.78	60.09	63.06	64.71	65.31	65.82
Llegada de Turistas	7,245,918	7,704,938	6,410,900	7,165,992	7,945,698	7,984,549	8,150,963	8,407,219	8,586,812	8,602,730
Nacionales	5,386,267	5,752,980	5,156,192	5,973,196	6,603,536	6,476,377	6,690,009	6,796,638	6,798,125	6,700,659
Internacionales	1,859,651	1,951,958	1,254,708	1,192,796	1,342,162	1,508,172	1,460,954	1,610,581	1,788,687	1,902,071
Turistas Noche <sup>1/</sup>	13,867,599	14,526,485	11,389,141	13,038,879	14,935,249	15,508,456	15,182,638	15,008,617	18,075,006	19,305,650
Nacionales	10,098,739	10,532,197	8,835,648	10,431,575	11,889,416	12,301,762	12,128,977	11,552,099	13,506,106	14,098,229
Internacionales	3,768,860	3,994,288	2,553,493	2,607,304	3,045,833	3,206,694	3,053,661	3,456,518	4,568,900	5,207,421
Cuartos Ocupados <sup>2/</sup>	6,600,208	6,719,919	5,247,698	5,972,848	6,468,053	7,015,706	7,525,763	7,796,464	7,982,542	8,242,759
Nacionales	4,874,094	5,003,038	4,137,276	4,785,000	5,170,772	5,562,435	6,033,596	6,076,648	6,124,392	6,368,344
Internacionales	1,726,114	1,716,881	1,110,422	1,187,848	1,297,281	1,453,271	1,492,167	1,719,816	1,858,150	1,874,415
Estadía <sup>3/</sup>	1.91	1.89	1.78	1.82	1.88	1.94	1.86	1.79	2.10	2.24
Nacionales	1.87	1.83	1.71	1.75	1.80	1.90	1.81	1.70	1.99	2.10
Internacionales	2.03	2.05	2.04	2.19	2.27	2.13	2.09	2.15	2.55	2.74
Densidad <sup>4/</sup>	2.10	2.16	2.17	2.18	2.31	2.21	2.02	1.93	2.26	2.34
Derrama total (mdd) <sup>5/</sup>	2,709.5	3,028.3	1,953.3	2,209.4	2,650.0	2,632.8	2,818.4	3,093.2	2,979.7	2,920.3
Derrama total (mdp) <sup>5/</sup>	29,708.7	31,653.2	27,018.6	28,137.3	31,449.5	34,790.8	35,592.5	40,518.2	45,906.8	53,111.8
Llegada de extranjeros por el AICM <sup>6/</sup>	1,290,788	1,404,197	1,252,812	1,536,333	1,374,862	1,604,223	1,717,483	1,915,750	2,193,364	2,535,993

Notas:

<sup>P/</sup> Cifras preliminares.

1/ Es la suma durante un periodo determinado de turistas hospedados cada día. Se obtiene al multiplicar los cuartos ocupados por la densidad.

2/ Suma de cuartos ocupados diarios en un periodo determinado.

3/ Lapso de permanencia de una persona o personas en determinado lugar.

4/ Número promedio de personas que se hospedan en un cuarto.

5/ Solo considera el efectuado por turistas hospedados en establecimientos de hospedaje. El gasto no coincide con lo publicado en informes anteriores, debido a que se llevó a cabo un cambio en la metodología; en lugar de tomar en cuenta el Índice inflacionario se toma el Índice nacional de precios al productor Base junio 2012=100 (SCIÁN 2007), Producción total según actividad económica (finales más intermedios, clasificación SCIÁN 2007), Actividades terciarias, 72 Servicios de alojamiento temporal y preparación de alimentos y bebidas, 721 Servicios de alojamiento temporal del INEGI, para el gasto en pesos. Para el gasto en dólares, la fuente es BANXICO.

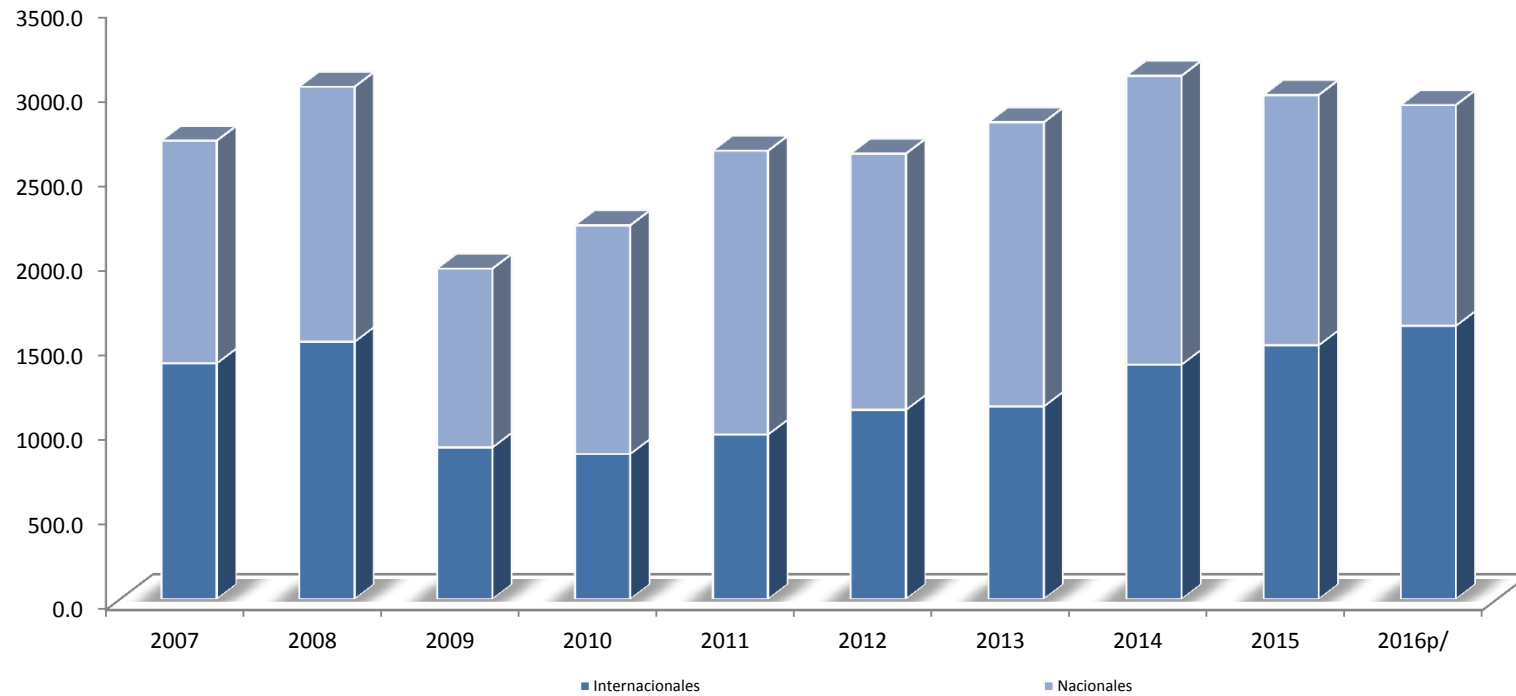
6/ Elaborado con datos del Centro de Estudios Migratorios de la Unidad de Política Migratoria, SEGOB.

Fuente: Secretaría de Turismo del Gobierno de la Ciudad de México.



**Gráfica 1**

**Derrama total de los turistas hospedados en hoteles 2007-2016  
Enero-Agosto  
(millones de dólares)**



<b>Turistas</b>	<b>2007</b>	<b>2008</b>	<b>2009</b>	<b>2010</b>	<b>2011</b>	<b>2012</b>	<b>2013</b>	<b>2014</b>	<b>2015</b>	<b>2016<sup>p/</sup></b>
Internacionales	1393.8	1,521.4	896.9	858.5	973.1	1118.8	1,139.0	1,386.3	1,500.8	1,615.5
Nacionales	1315.6	1,506.9	1,056.4	1,350.9	1,676.9	1514.0	1,679.4	1,706.9	1,478.9	1,304.9
<b>Total</b>	<b>2,709.5</b>	<b>3,028.3</b>	<b>1,953.3</b>	<b>2,209.4</b>	<b>2,650.0</b>	<b>2,632.8</b>	<b>2,818.4</b>	<b>3,093.2</b>	<b>2,979.7</b>	<b>2,920.3</b>

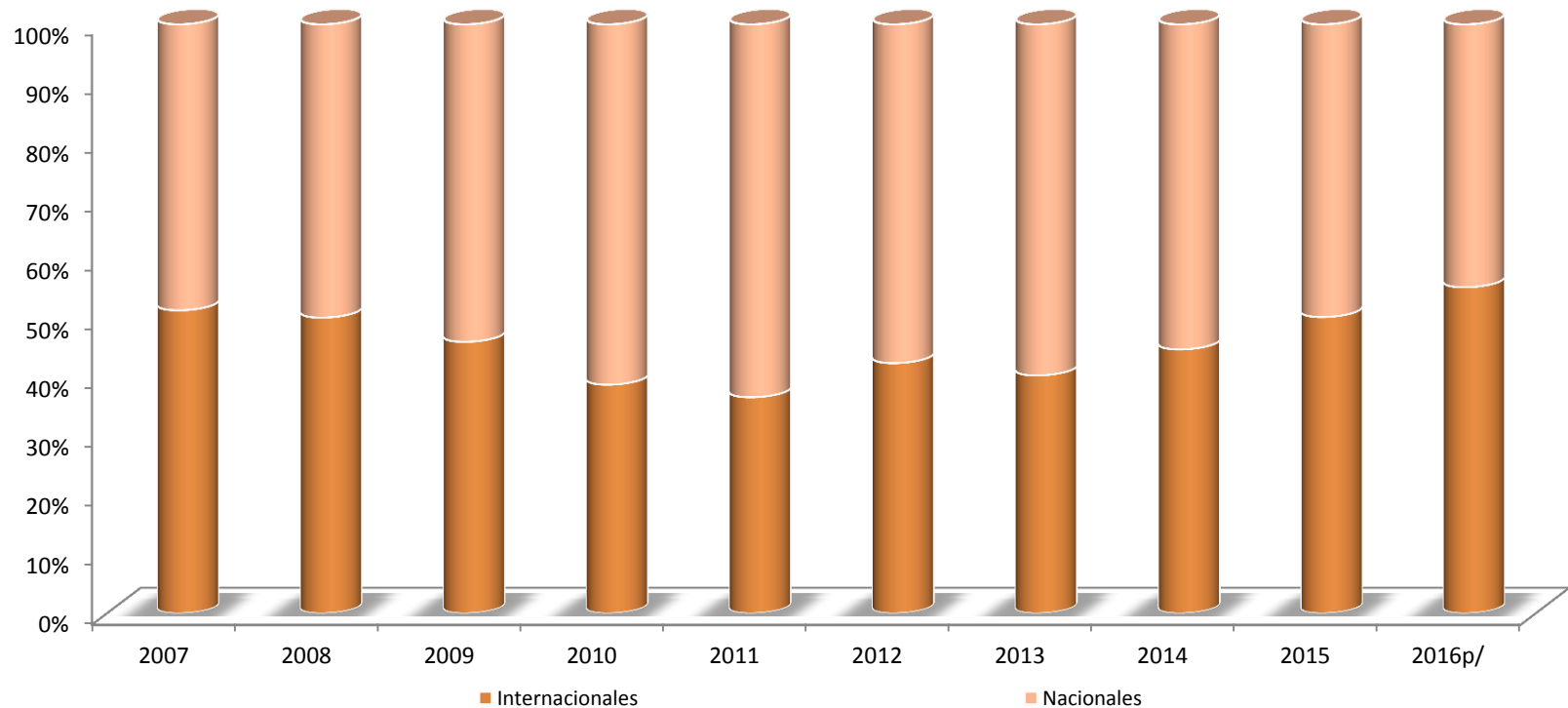
<sup>p/</sup> Cifras preliminares.

Fuente: Secretaría de Turismo del Gobierno de la Ciudad de México.



**Gráfica 2**

**Derrama total de los turistas hospedados en hoteles 2007-2016  
Enero-Agosto  
(millones de pesos)**



<b>Turistas</b>	<b>2007</b>	<b>2008</b>	<b>2009</b>	<b>2010</b>	<b>2011</b>	<b>2012</b>	<b>2013</b>	<b>2014</b>	<b>2015</b>	<b>2016<sup>p/</sup></b>
Internacionales	15,290.1	15,898.2	12,460.7	10,929.0	11,544.1	14785.7	14,384.0	18,164.2	23,100.1	29,410.2
Nacionales	14,418.6	15,755.0	14,557.9	17,208.3	19,905.5	20005.2	21,208.5	22,354.0	22,806.7	23,701.6
<b>Total</b>	<b>29,708.7</b>	<b>31,653.2</b>	<b>27,018.6</b>	<b>28,137.3</b>	<b>31,449.5</b>	<b>34,790.8</b>	<b>35,592.5</b>	<b>40,518.2</b>	<b>45,906.8</b>	<b>53,111.8</b>

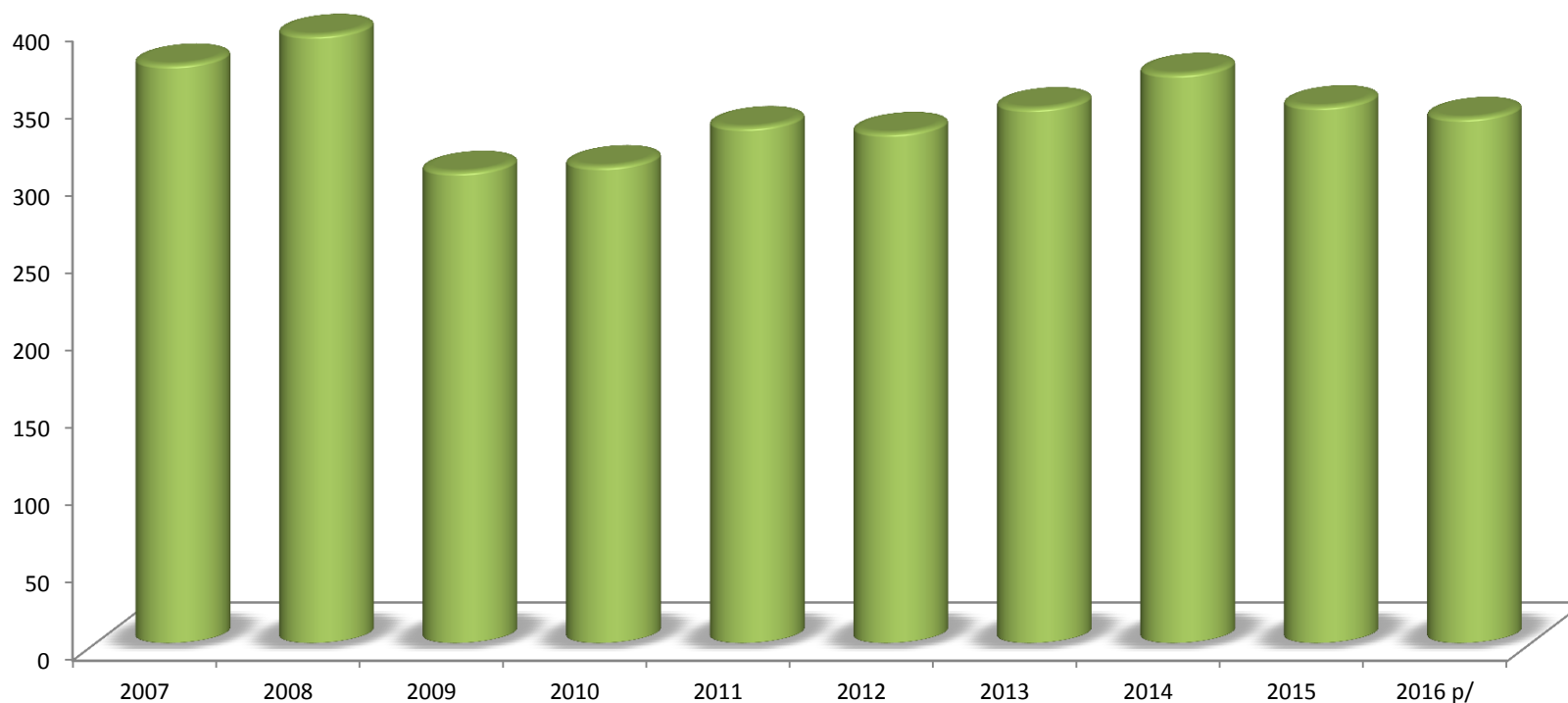
<sup>p/</sup> Cifras preliminares.

Fuente: Secretaría de Turismo del Gobierno de la Ciudad de México.



**Gráfica 3**

**Gasto promedio<sup>1/</sup> por turista hospedado, 2007-2016  
Enero-Agosto  
(dólares)**



<b>Turistas</b>	<b>2007</b>	<b>2008</b>	<b>2009</b>	<b>2010</b>	<b>2011</b>	<b>2012</b>	<b>2013</b>	<b>2014</b>	<b>2015</b>	<b>2016<sup>p/</sup></b>
Internacionales	749.5	779.4	714.8	719.7	725.1	741.8	779.6	860.7	839.1	849.3
Nacionales	244.3	261.9	204.9	226.2	253.9	233.8	251.0	251.1	217.5	194.7
<b>Gasto Promedio</b>	<b>373.9</b>	<b>393.0</b>	<b>304.7</b>	<b>308.3</b>	<b>333.5</b>	<b>329.7</b>	<b>345.8</b>	<b>367.9</b>	<b>347.0</b>	<b>339.5</b>

<sup>1/</sup> Se refiere a la erogación media realizado por turista.

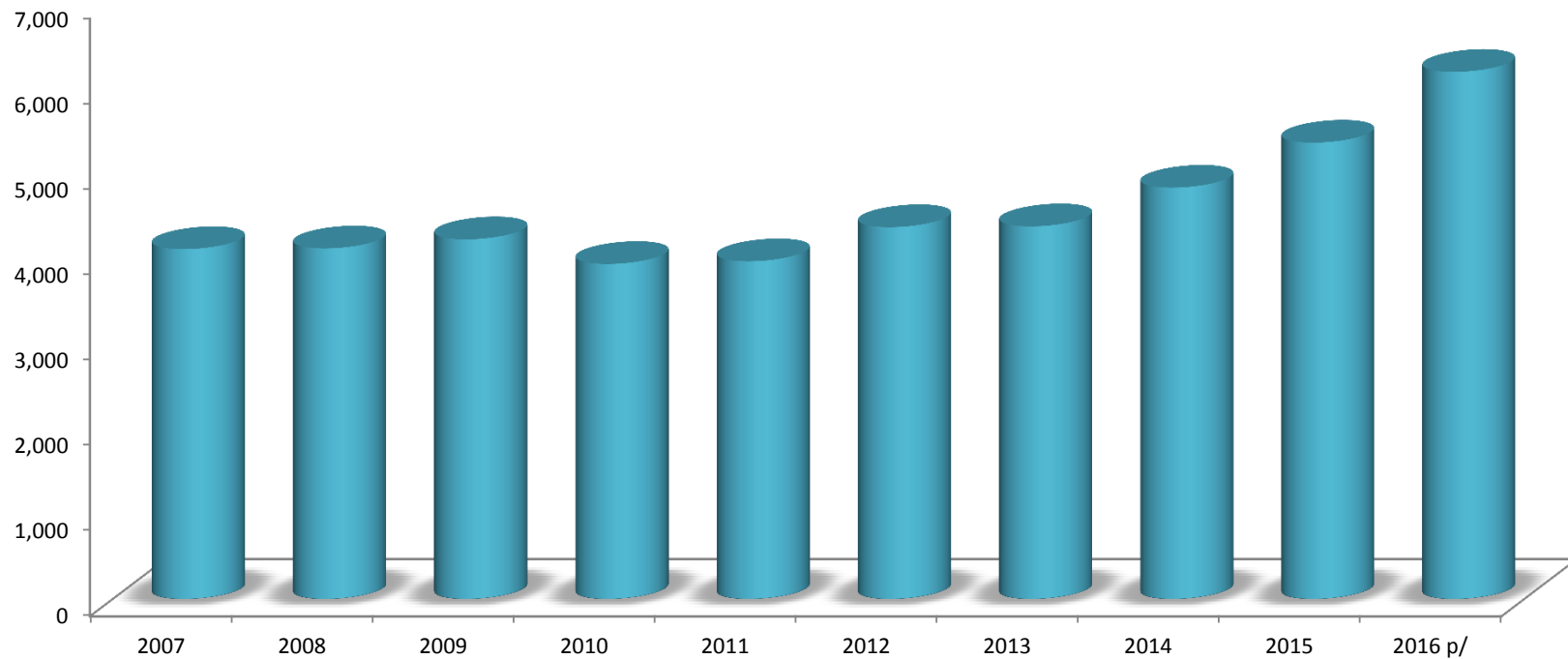
<sup>p/</sup> Cifras preliminares

Fuente: Secretaría de Turismo del Gobierno de la Ciudad de México.



**Gráfica 4**

**Gasto promedio<sup>1/</sup> por turista hospedado, 2007-2016  
Enero-Agosto  
(pesos)**



<b>Turistas</b>	<b>2007</b>	<b>2008</b>	<b>2009</b>	<b>2010</b>	<b>2011</b>	<b>2012</b>	<b>2013</b>	<b>2014</b>	<b>2015</b>	<b>2016<sup>p/</sup></b>
Internacionales	8,222.1	8,144.8	9,931.2	9,162.5	8,601.1	9,803.7	9,845.6	11,278.1	12,914.6	15,462.2
Nacionales	2,676.9	2,738.6	2,823.4	2,880.9	3,014.4	3,088.9	3,170.2	3,289.0	3,354.8	3,537.2
<b>Gasto Promedio</b>	<b>4,100.1</b>	<b>4,108.2</b>	<b>4,214.5</b>	<b>3,926.5</b>	<b>3,958.1</b>	<b>4,357.3</b>	<b>4,366.7</b>	<b>4,819.5</b>	<b>5,346.2</b>	<b>6,173.8</b>

<sup>1/</sup> Se refiere a la erogación media realizado por turista.

<sup>p/</sup> Cifras preliminares

Fuente: Secretaría de Turismo del Gobierno de la Ciudad de México.



**Cuadro 2**

**Turistas<sup>1/</sup> hospedados en hoteles 2007-2016  
Enero-Agosto**

Mes	2007		2008		2009		2010		2011	
	Nacionales	Internacionales	Nacionales	Internacionales	Nacionales	Internacionales	Nacionales	Internacionales	Nacionales	Internacionales
Enero	657,842	240,016	706,648	201,758	672,143	162,987	719,079	138,254	619,757	132,111
Febrero	605,580	212,734	732,930	224,581	657,792	154,665	722,182	150,788	791,257	150,404
Marzo	646,702	239,388	724,348	196,191	708,917	187,781	710,778	166,300	927,929	200,044
Abril	581,363	182,397	767,417	275,809	665,390	179,087	750,275	152,028	817,139	162,190
Mayo	598,503	220,745	667,853	243,353	319,332	54,906	685,341	164,521	898,141	204,263
Junio	667,985	206,041	646,305	235,662	548,973	104,946	729,249	144,740	729,432	175,512
Julio	763,196	249,149	668,326	243,515	843,408	172,364	816,985	135,483	918,923	173,794
Agosto	865,096	309,181	839,153	331,089	740,237	237,972	839,307	140,682	900,958	143,844
Septiembre	710,405	211,601	721,386	235,739	578,039	204,453	758,282	190,344	865,636	170,309
Octubre	862,295	229,204	839,428	233,466	788,651	161,417	789,530	154,023	957,994	194,890
Noviembre	767,768	226,338	757,418	230,741	836,949	175,210	932,458	152,153	908,898	182,814
Diciembre	618,983	184,691	643,214	198,895	654,193	156,695	790,667	141,241	970,378	183,419
<b>Total</b>	<b>5,386,267</b>	<b>1,859,651</b>	<b>5,752,980</b>	<b>1,951,958</b>	<b>5,156,192</b>	<b>1,254,708</b>	<b>5,973,196</b>	<b>1,192,796</b>	<b>6,603,536</b>	<b>1,342,162</b>

Mes	2012		2013		2014		2015		2016 <sup>pl</sup>	
	Nacionales	Internacionales	Nacionales	Internacionales	Nacionales	Internacionales	Nacionales	Internacionales	Nacionales	Internacionales
Enero	707,701	127,961	755,895	164,179	841,582	193,397	737,023	185,057	730,896	199,217
Febrero	730,870	180,389	813,593	190,857	726,914	200,963	816,548	255,753	725,915	192,773
Marzo	857,077	218,108	989,509	201,431	826,578	193,599	819,108	227,518	964,283	247,444
Abril	785,805	218,248	773,840	182,693	908,346	195,876	953,762	235,045	930,039	214,934
Mayo	734,301	170,018	889,122	191,213	841,925	209,367	775,986	211,069	803,135	252,117
Junio	773,644	211,832	783,838	180,495	823,671	220,176	877,965	221,006	778,320	234,302
Julio	920,795	196,070	830,047	180,828	934,306	174,087	940,649	208,103	922,128	269,321
Agosto	966,184	185,546	854,165	169,258	893,316	223,116	877,084	245,136	845,943	291,963
Septiembre	951,529	214,272	816,266	212,684	928,003	194,788	869,099	215,440		
Octubre	945,176	192,372	908,913	216,177	927,200	268,069	960,459	239,881		
Noviembre	810,532	183,829	1,090,584	277,519	944,911	256,932	923,965	224,568		
Diciembre	844,921	178,303	792,758	211,353	910,054	258,088	864,973	239,811		
<b>Total</b>	<b>6,476,377</b>	<b>1,508,172</b>	<b>6,690,009</b>	<b>1,460,954</b>	<b>6,796,638</b>	<b>1,610,581</b>	<b>6,798,125</b>	<b>1,788,687</b>	<b>6,700,659</b>	<b>1,902,071</b>

<sup>1/</sup> Visitante que permanece por lo menos una noche en un medio de alojamiento colectivo o privado en el lugar visitado.





**Cuadro 3**  
**Turistas hospedados en hoteles por categoría 2007-2016**  
**Enero-Agosto**

Categoría	2007		2008		2009		2010		2011	
	Nacionales	Internacionales	Nacionales	Internacionales	Nacionales	Internacionales	Nacionales	Internacionales	Nacionales	Internacionales
Gran Turismo	361,759	353,001	367,875	396,990	261,078	221,952	316,000	224,522	337,332	271,931
5 Estrellas	882,900	440,452	884,818	439,560	720,946	331,035	879,914	345,451	1,061,424	359,715
4 Estrellas	1,015,429	570,352	1,071,505	627,784	955,340	434,281	1,092,600	406,092	1,295,800	392,029
3 Estrellas	1,100,938	159,358	1,158,448	182,213	961,474	94,065	1,142,180	114,277	1,339,672	171,239
2 Estrellas	987,289	167,215	1,197,036	178,840	1,153,677	108,839	1,091,616	69,908	1,091,651	101,376
1 Estrella	654,262	59,703	643,093	33,435	589,456	2,457	699,075	8,293	731,080	8,290
Sin Clasificar <sup>1/</sup>	383,690	109,570	430,205	93,136	514,221	62,079	751,811	24,253	746,577	37,582
<b>Total</b>	<b>5,386,267</b>	<b>1,859,651</b>	<b>5,752,980</b>	<b>1,951,958</b>	<b>5,156,192</b>	<b>1,254,708</b>	<b>5,973,196</b>	<b>1,192,796</b>	<b>6,603,536</b>	<b>1,342,162</b>

Categoría	2012		2013		2014		2015		2016 <sup>p/</sup>	
	Nacionales	Internacionales	Nacionales	Internacionales	Nacionales	Internacionales	Nacionales	Internacionales	Nacionales	Internacionales
Gran Turismo	406,678	335,376	510,012	277,081	356,890	214,139	274,998	184,816	280,969	220,920
5 Estrellas	1,098,636	372,080	991,314	470,914	1,042,628	498,116	1,045,419	523,545	1,167,692	511,618
4 Estrellas	1,398,539	482,817	1,360,822	430,518	1,366,346	433,538	1,601,452	546,235	1,958,548	568,632
3 Estrellas	1,559,349	134,417	1,491,162	123,510	1,678,233	211,165	1,835,999	230,572	1,740,280	209,083
2 Estrellas	1,002,641	112,963	957,194	90,688	1,069,484	77,115	984,776	73,009	802,495	105,066
1 Estrella	724,444	17,478	933,434	54,690	746,799	83,470	749,208	98,276	625,702	88,962
Sin Clasificar	286,090	53,041	446,071	13,553	536,258	93,038	306,273	132,234	124,973	197,790
<b>Total</b>	<b>6,476,377</b>	<b>1,508,172</b>	<b>6,690,009</b>	<b>1,460,954</b>	<b>6,796,638</b>	<b>1,610,581</b>	<b>6,798,125</b>	<b>1,788,687</b>	<b>6,700,659</b>	<b>1,902,071</b>

Fuente: Secretaría de Turismo del Gobierno de la Ciudad de México.



**Cuadro 4**  
**Porcentaje de ocupación por mes y acumulada, 2007-2016**  
**Enero-Agosto**

Mes	2007		2008		2009		2010		2011		2012		2013		2014		2015		2016	
	Mensual	Acumulado	Mensual	Acumulado	Mensual	Acumulado	Mensual	Acumulado	Mensual	Acumulado	Mensual	Acumulado	Mensual	Acumulado	Mensual	Acumulado	Mensual	Acumulado	Mensual	Acumulado
Enero	55.87	55.87	53.39	53.39	47.72	47.72	46.49	46.49	44.92	44.92	48.34	48.34	54.91	54.91	57.66	57.66	56.47	56.47	59.74	59.74
Febrero	55.86	55.87	59.57	56.37	50.10	48.85	53.90	50.01	54.21	49.33	58.68	53.14	61.39	57.98	63.90	60.63	65.17	60.60	67.68	63.59
Marzo	57.40	56.39	56.27	56.34	54.26	50.71	51.95	50.68	57.55	52.17	62.55	56.34	63.93	60.03	65.80	62.35	67.98	63.14	66.84	64.70
Abril	50.51	54.92	59.12	57.04	39.58	47.93	46.90	49.73	52.23	52.19	58.82	56.95	64.34	61.11	64.95	63.00	64.51	63.48	67.35	65.36
Mayo	53.61	54.65	54.28	56.47	23.48	42.91	47.11	49.20	57.62	53.31	58.62	57.28	63.04	61.51	65.69	63.50	64.67	63.73	63.58	64.99
Junio	55.09	54.72	56.72	56.51	38.21	42.14	51.58	49.59	53.27	53.30	59.69	57.69	62.08	61.60	65.40	63.90	65.97	64.10	66.57	65.25
Julio	59.05	55.36	54.18	56.17	52.38	43.63	52.24	49.98	59.60	54.22	67.98	59.21	67.81	62.51	68.61	64.59	70.33	65.01	68.23	65.69
Agosto	60.38	56.00	62.70	57.01	49.13	44.33	54.42	50.55	58.64	54.78	66.03	60.09	66.91	63.06	65.59	64.71	67.34	65.31	66.70	65.82
Septiembre	54.34	55.82	51.59	56.41	44.07	44.31	54.91	51.03	57.58	55.09	66.17	60.77	69.24	63.74	66.68	64.93	67.08	65.51		
Octubre	64.45	56.70	57.12	56.48	50.07	44.89	55.24	51.46	62.50	55.85	70.20	61.71	71.58	64.53	70.53	65.51	72.92	66.28		
Noviembre	59.56	56.96	56.36	56.47	53.90	45.70	59.37	52.17	63.80	56.57	68.38	62.31	70.27	65.05	72.20	66.11	73.13	66.90		
Diciembre	50.94	56.45	49.06	55.84	44.45	45.60	53.44	52.28	60.19	56.88	61.66	62.25	62.07	64.79	60.71	65.65	62.31	66.50		

Fuente: Secretaría de Turismo del Gobierno de la Ciudad de México.



**Cuadro 5**  
**Porcentaje de ocupación por categoría, 2007-2016**  
**Enero-Agosto**

<b>Categoría</b>	<b>2007</b>	<b>2008</b>	<b>2009</b>	<b>2010</b>	<b>2011</b>	<b>2012</b>	<b>2013</b>	<b>2014</b>	<b>2015</b>	<b>2016</b>
Gran Turismo	62.77	66.44	43.26	54.24	63.41	64.85	63.37	65.02	63.05	65.33
5 Estrellas	59.67	60.05	47.82	55.59	62.68	66.05	66.26	67.85	68.19	69.71
4 Estrellas	58.64	59.16	46.69	54.78	57.75	64.13	68.37	68.41	72.52	74.26
3 Estrellas	49.55	52.00	39.59	44.51	48.12	52.71	55.99	65.41	67.79	67.26
2 Estrellas	57.20	63.46	51.89	51.75	56.50	59.21	57.76	61.97	56.72	53.77
1 Estrella	48.02	42.80	34.59	40.19	42.58	51.74	64.30	49.22	45.99	48.05
Sin Clasificar	58.64	52.76	46.35	52.35	44.68	52.51	61.49	61.71	60.54	52.71
Promedio	56.00	57.01	44.33	50.55	54.78	60.09	63.06	64.71	65.31	65.82

Fuente: Secretaría de Turismo del Gobierno de la Ciudad de México.



**Cuadro 6**

**Turistas hospedados por Delegación <sup>1/</sup>, 2007-2016  
Enero-Agosto**

Mes	2007	2008	2009	2010	2011	2012	2013	2014	2015	2016
Álvaro Obregón	100,886	104,762	79,983	88,904	100,107	184,661	305,911	303,010	297,140	345,078
Azcapotzalco	106,507	121,233	111,778	125,116	134,184	108,270	109,620	119,884	113,708	99,128
Benito Juárez	512,451	542,077	477,206	555,644	619,803	631,875	639,022	671,805	694,981	708,330
Coyoacán	146,262	153,738	128,325	140,560	157,824	153,681	134,335	133,669	137,258	166,094
Cuajimalpa	13,289	14,104	11,042	13,176	40,726	41,537	54,274	119,436	137,721	148,317
Cuauhtémoc	4,150,562	4,435,479	3,696,096	4,078,477	4,473,040	4,408,723	4,429,911	4,517,098	4,613,448	4,501,981
Gustavo A. Madero	291,929	314,568	271,140	311,810	357,123	363,560	379,001	414,676	425,173	377,798
Iztacalco	104,307	110,453	94,226	109,315	121,544	120,410	121,913	134,981	132,193	142,019
Iztapalapa	214,424	226,657	203,585	223,994	254,186	247,193	195,713	203,407	269,708	295,506
Magdalena Contreras	43,453	42,837	34,310	39,711	45,773	45,702	43,149	34,828	34,772	42,800
Miguel Hidalgo	894,731	948,937	730,988	833,899	916,866	920,431	975,745	967,163	925,762	938,301
Tláhuac	13,937	15,009	12,240	13,101	14,479	15,363	12,789	12,585	14,590	16,717
Tlalpan	177,208	182,487	138,500	160,120	189,451	195,464	185,606	187,371	197,777	227,578
Venustiano Carranza	411,110	422,260	358,999	400,324	442,267	484,090	506,457	525,813	528,083	528,025
Xochimilco	64,862	70,337	62,482	71,841	78,325	63,589	57,517	61,493	64,498	65,058
<b>Total</b>	<b>7,245,918</b>	<b>7,704,938</b>	<b>6,410,900</b>	<b>7,165,992</b>	<b>7,945,698</b>	<b>7,984,549</b>	<b>8,150,963</b>	<b>8,407,219</b>	<b>8,586,812</b>	<b>8,602,730</b>

<sup>1/</sup> Estimación con base en la composición de hoteles por categoría en cada Delegación.

Fuente: Secretaría de Turismo del Gobierno de la Ciudad de México.



**Cuadro 7**

**Porcentaje de Ocupación por Delegación <sup>1/</sup>, 2007-2016  
Enero-Agosto**

Mes	2007	2008	2009	2010	2011	2012	2013	2014	2015	2016
Álvaro Obregón	60.24	62.48	46.42	54.85	61.50	65.60	66.02	67.43	68.82	70.55
Azcapotzalco	53.88	56.99	45.05	48.86	50.72	56.48	59.93	61.95	60.09	58.33
Benito Juárez	55.93	56.92	44.85	51.50	55.43	60.95	63.97	66.09	67.49	68.16
Coyoacán	57.94	60.47	47.34	53.53	58.74	62.82	64.41	66.79	67.46	68.04
Cuajimalpa	49.55	60.85	39.59	44.51	57.04	60.65	65.05	68.30	69.63	71.10
Cuauhtémoc	55.53	56.20	44.20	50.03	53.94	59.49	62.84	64.02	64.57	64.95
Gustavo A. Madero	51.49	53.07	41.36	46.02	49.05	53.79	57.94	62.48	62.98	62.31
Iztacalco	55.60	57.80	44.17	50.34	52.83	57.98	61.40	65.73	67.44	65.96
Iztapalapa	54.97	56.36	44.22	50.15	53.68	58.81	63.51	64.93	67.62	66.83
Magdalena Contreras	59.67	63.40	47.81	55.59	62.64	65.95	66.24	67.70	68.20	69.72
Miguel Hidalgo	59.03	59.75	44.35	52.50	58.53	62.39	63.65	65.03	64.62	65.70
Tláhuac	58.65	70.32	46.69	54.79	57.73	63.69	68.39	68.37	72.51	74.22
Tlalpan	56.35	58.89	43.70	51.21	56.92	60.85	62.36	66.34	67.13	68.57
Venustiano Carranza	56.59	57.35	45.69	51.43	55.60	61.83	64.11	65.24	65.49	66.02
Xochimilco	56.23	59.22	45.60	51.48	52.99	59.25	63.01	66.32	68.31	68.37
<b>Promedio</b>	<b>56.00</b>	<b>57.01</b>	<b>44.33</b>	<b>50.55</b>	<b>54.78</b>	<b>60.09</b>	<b>63.06</b>	<b>64.71</b>	<b>65.31</b>	<b>65.82</b>

<sup>1/</sup> Estimación con base en la composición de hoteles por categoría en cada Delegación.

Fuente: Secretaría de Turismo del Gobierno de la Ciudad de México.



**Cuadro 8**

**Turistas hospedados por Zona Turística <sup>1/</sup>, 2007-2016  
Enero-Agosto**

Mes	2007	2008	2009	2010	2011	2012	2013	2014	2015	2016
Aeropuerto-Foro Sol	517,429	546,923	466,169	521,654	578,382	622,814	644,517	671,759	671,085	681,280
Centro Histórico-Alameda	1,412,185	1,511,085	1,301,720	1,409,194	1,511,190	1,461,719	1,481,704	1,555,507	1,564,178	1,491,623
Chapultepec-Polanco	583,583	633,916	450,892	507,282	556,272	591,720	639,815	608,646	582,885	618,973
Condesa-Roma	244,029	260,693	223,237	255,853	287,109	286,281	283,627	307,394	305,932	302,115
Coyoacán	20,056	19,773	16,281	20,550	23,686	23,652	22,847	37,619	42,715	46,822
Iztapalapa-Central de Abasto	212,276	226,657	203,585	223,994	254,186	247,193	195,713	203,407	269,708	295,506
Norte-Basílica de Guadalupe	940,758	1,006,188	889,314	1,012,831	1,100,789	1,025,118	1,074,309	1,191,120	1,179,928	1,048,683
Perisur-Ajusco	253,583	231,422	165,934	191,630	225,158	236,319	226,495	214,822	223,391	260,800
Santa Fe-Desierto de los Leones	68,598	103,982	91,025	102,080	140,833	225,808	360,471	428,368	443,028	502,241
Tlalpan-Taxqueña	850,191	900,503	777,415	864,240	933,765	875,911	873,008	889,025	905,654	884,335
Torre Mayor-Zona Rosa	1,638,355	1,728,341	1,343,359	1,495,665	1,715,699	1,770,352	1,719,888	1,656,685	1,731,259	1,782,989
W.T.C.-San Ángel-C.U.	426,076	450,109	407,247	476,077	525,825	538,710	558,263	568,789	587,961	605,588
Xochimilco-Milpa Alta-Tláhuac	78,799	85,346	74,722	84,942	92,804	78,952	70,306	74,078	79,088	81,775
<b>Total</b>	<b>7,245,918</b>	<b>7,704,938</b>	<b>6,410,900</b>	<b>7,165,992</b>	<b>7,945,698</b>	<b>7,984,549</b>	<b>8,150,963</b>	<b>8,407,219</b>	<b>8,586,812</b>	<b>8,602,730</b>

<sup>1/</sup> Estimación con base en la composición de hoteles por categorías en cada zona turística.

Fuente: Secretaría de Turismo del Gobierno de la Ciudad de México.



**Cuadro 9**

**Porcentaje de ocupación por Zona Turística <sup>1/</sup>, 2007-2016  
Enero-Agosto**

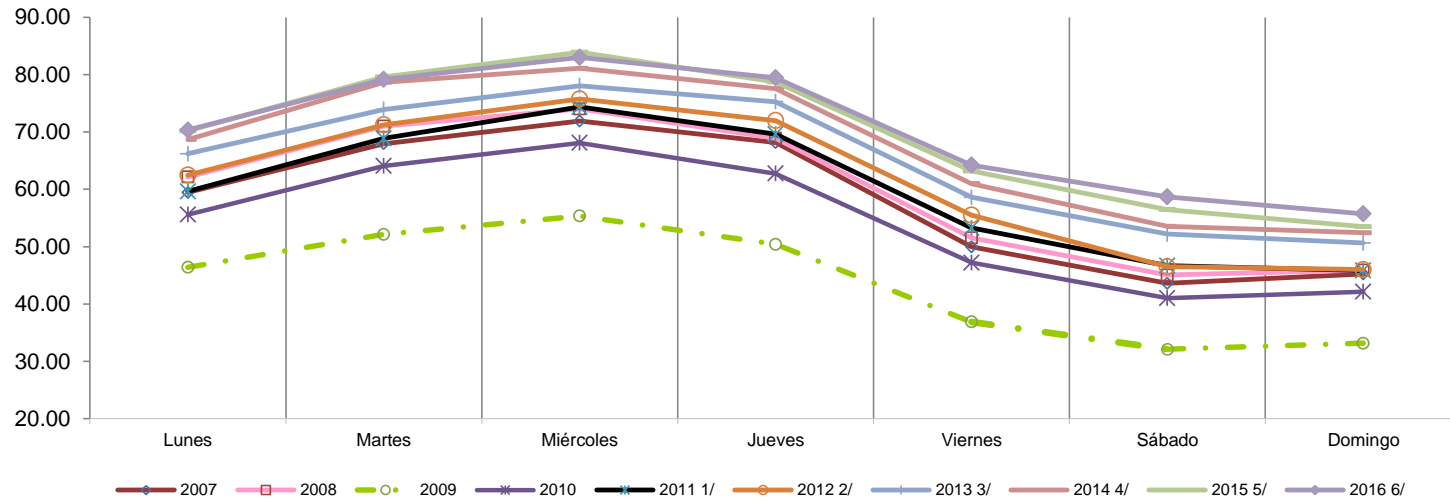
Mes	2007	2008	2009	2010	2011	2012	2013	2014	2015	2016
Aeropuerto-Foro Sol	55.92	57.06	45.34	50.95	54.74	60.79	63.31	65.39	66.00	66.20
Centro Histórico-Alameda	54.44	55.18	43.69	48.71	51.95	57.65	61.54	62.49	62.50	62.50
Chapultepec-Polanco	61.02	61.97	44.51	53.85	61.25	64.04	64.13	65.67	65.05	66.62
Condesa-Roma	55.36	57.13	44.65	50.57	53.89	59.17	62.62	65.93	67.26	67.24
Coyoacán	59.68	68.32	48.00	55.59	62.64	65.95	66.25	68.58	70.16	71.77
Iztapalapa-Central de Abasto	54.90	56.46	44.22	50.15	53.68	58.81	63.51	64.93	67.62	66.83
Norte-Basílica de Guadalupe	52.92	53.66	42.66	47.28	50.02	55.55	59.83	61.99	61.68	60.95
Perisur-Ajusco	57.91	59.39	44.70	52.36	58.40	61.99	63.15	66.48	67.26	68.73
Santa Fe-Desierto de los Leones	58.22	61.87	45.49	53.44	60.22	64.75	65.85	67.69	69.06	70.71
Tlalpan-Taxqueña	53.78	54.46	43.15	48.25	51.43	57.36	61.85	62.62	62.83	62.84
Torre Mayor-Zona Rosa	58.08	59.04	45.68	52.91	58.12	62.73	64.69	66.31	67.46	68.60
W.T.C.-San Ángel-C.U.	56.55	57.25	45.13	52.21	55.99	61.77	64.61	66.08	67.66	68.48
Xochimilco-Milpa Alta-Tláhuac	56.65	59.50	45.79	52.05	53.81	60.11	64.06	66.72	69.13	69.51
Promedio	56.00	57.01	44.33	50.55	54.78	60.09	63.06	64.71	65.31	65.82

<sup>1/</sup> Estimación con base en la composición de hoteles por categorías en cada zona turística.

Fuente: Secretaría de Turismo del Gobierno de la Ciudad de México.



**Gráfica 5**  
**Porcentaje de ocupación promedio diaria, 2007-2016**  
**Enero-Agosto**



	2007	2008	2009	2010	2011 <sup>1/</sup>	2012 <sup>2/</sup>	2013 <sup>3/</sup>	2014 <sup>4/</sup>	2015 <sup>5/</sup>	2016 <sup>6/</sup>
Lunes	59.44	62.16	46.41	55.61	59.63	62.46	66.20	68.67	70.19	70.33
Martes	67.95	71.00	52.15	64.09	68.87	71.23	73.91	78.63	79.61	79.16
Miércoles	71.93	74.02	55.35	68.10	74.36	75.77	78.05	81.09	83.92	82.99
Jueves	68.15	68.92	50.41	62.75	69.62	71.98	75.26	77.56	78.71	79.45
Viernes	49.96	51.53	36.89	47.22	53.26	55.49	58.61	61.00	63.21	64.23
Sábado	43.61	45.06	32.12	41.05	46.71	46.52	52.20	53.55	56.47	58.70
Domingo	45.26	45.91	33.18	42.15	45.87	46.01	50.64	52.42	53.51	55.75

<sup>1/</sup> Grupo de control compuesto por 48 hoteles de Categoría Turística Alta y Media.

<sup>2/</sup> Grupo de control compuesto por 49 hoteles de Categoría Turística Alta y Media.

<sup>3/</sup> Grupo de control compuesto por 78 hoteles de categoría Turística Alta y Media. A partir de la semana 47.

<sup>4/</sup> Grupo de control compuesto por 84 hoteles de categoría Turística Alta y Media. A partir de la semana 5.

<sup>5/</sup> Grupo de control compuesto por 94 hoteles de categoría Turística Alta y Media. A partir de la semana 52.

<sup>6/</sup> Grupo de control compuesto por 98 hoteles de categoría Turística Alta y Media. A partir de la semana 18.

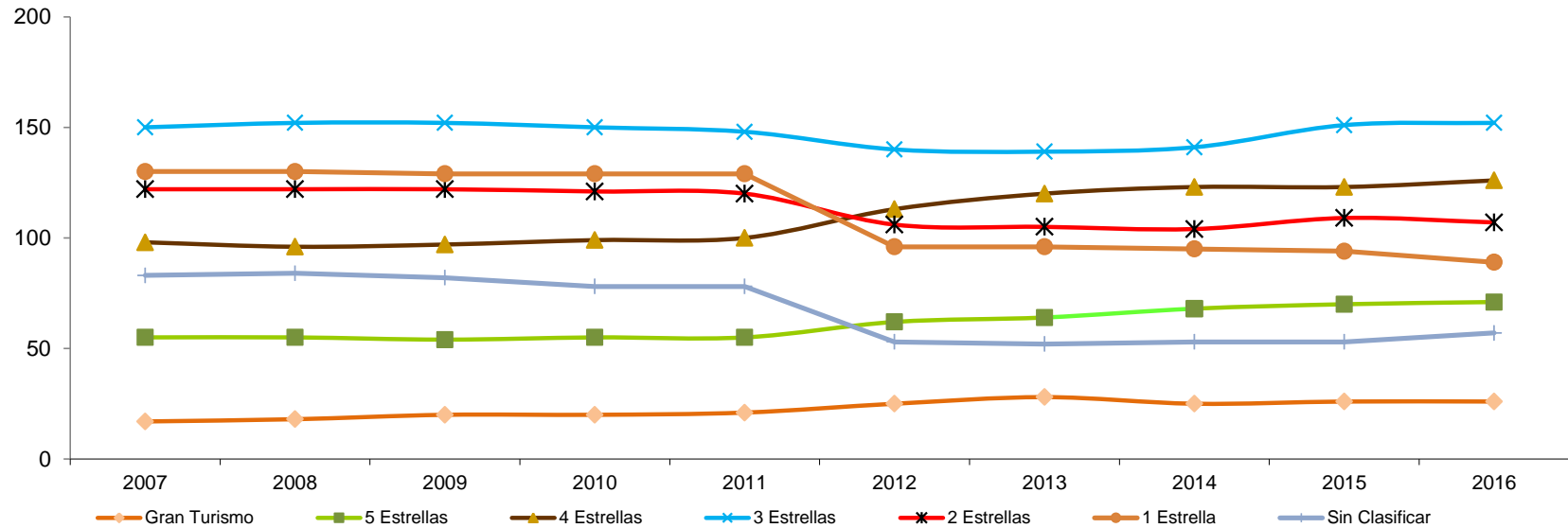
Cifras revisadas.

Fuente: Secretaría de Turismo del Gobierno de la Ciudad de México.





**Gráfica 6**  
**Establecimientos<sup>1/</sup> de hospedaje por categoría, 2007-2016**  
**Enero-Agosto**



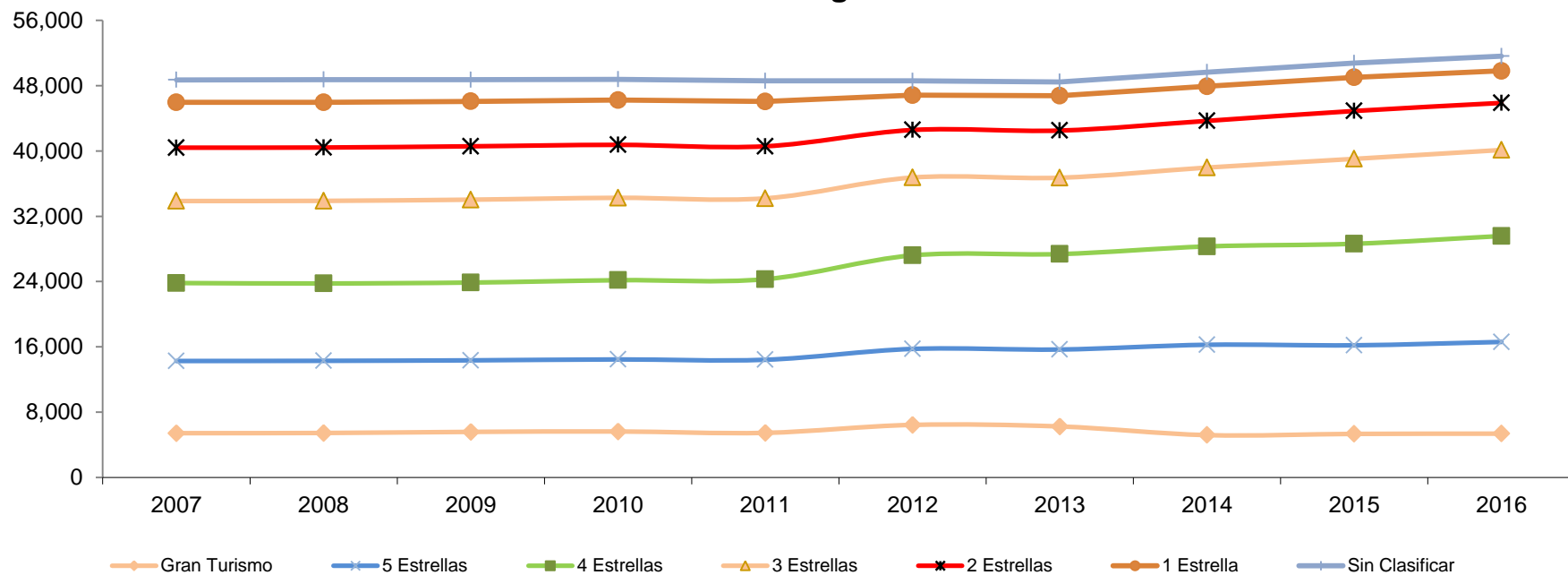
Categoría	2007	2008	2009	2010	2011	2012	2013	2014	2015	2016
Gran Turismo	17	18	20	20	21	25	28	25	26	26
5 Estrellas	55	55	54	55	55	62	64	68	70	71
4 Estrellas	98	96	97	99	100	113	120	123	123	126
3 Estrellas	150	152	152	150	148	140	139	141	151	152
2 Estrellas	122	122	122	121	120	106	105	104	109	107
1 Estrella	130	130	129	129	129	96	96	95	94	89
Sin Clasificar	83	84	82	78	78	53	52	53	53	57
<b>Total</b>	<b>655</b>	<b>657</b>	<b>656</b>	<b>652</b>	<b>651</b>	<b>595</b>	<b>604</b>	<b>609</b>	<b>626</b>	<b>628</b>

<sup>1/</sup> Oferta al final de cada periodo.

Fuente: Secretaría de Turismo del Gobierno de la Ciudad de México.



**Gráfica 7**  
**Cuartos <sup>1/</sup> por categoría, 2007-2016**  
**Enero-Agosto**



Categoría	2007	2008	2009	2010	2011	2012	2013	2014	2015	2016
Gran Turismo	5,427	5,448	5,584	5,635	5,464	6,442	6,247	5,186	5,337	5,367
5 Estrellas	8,843	8,841	8,765	8,824	8,957	9,308	9,428	11,071	10,855	11,238
4 Estrellas	9,550	9,480	9,530	9,709	9,872	11,460	11,694	12,049	12,441	12,977
3 Estrellas	10,051	10,122	10,159	10,096	9,907	9,538	9,354	9,660	10,401	10,541
2 Estrellas	6,535	6,535	6,535	6,489	6,374	5,824	5,779	5,722	5,867	5,766
1 Estrella	5,546	5,546	5,504	5,482	5,482	4,265	4,260	4,229	4,131	3,925
Sin Clasificar	2,769	2,774	2,645	2,554	2,525	1,756	1,707	1,738	1,734	1,803
<b>Total</b>	<b>48,721</b>	<b>48,746</b>	<b>48,722</b>	<b>48,789</b>	<b>48,581</b>	<b>48,593</b>	<b>48,469</b>	<b>49,655</b>	<b>50,766</b>	<b>51,617</b>

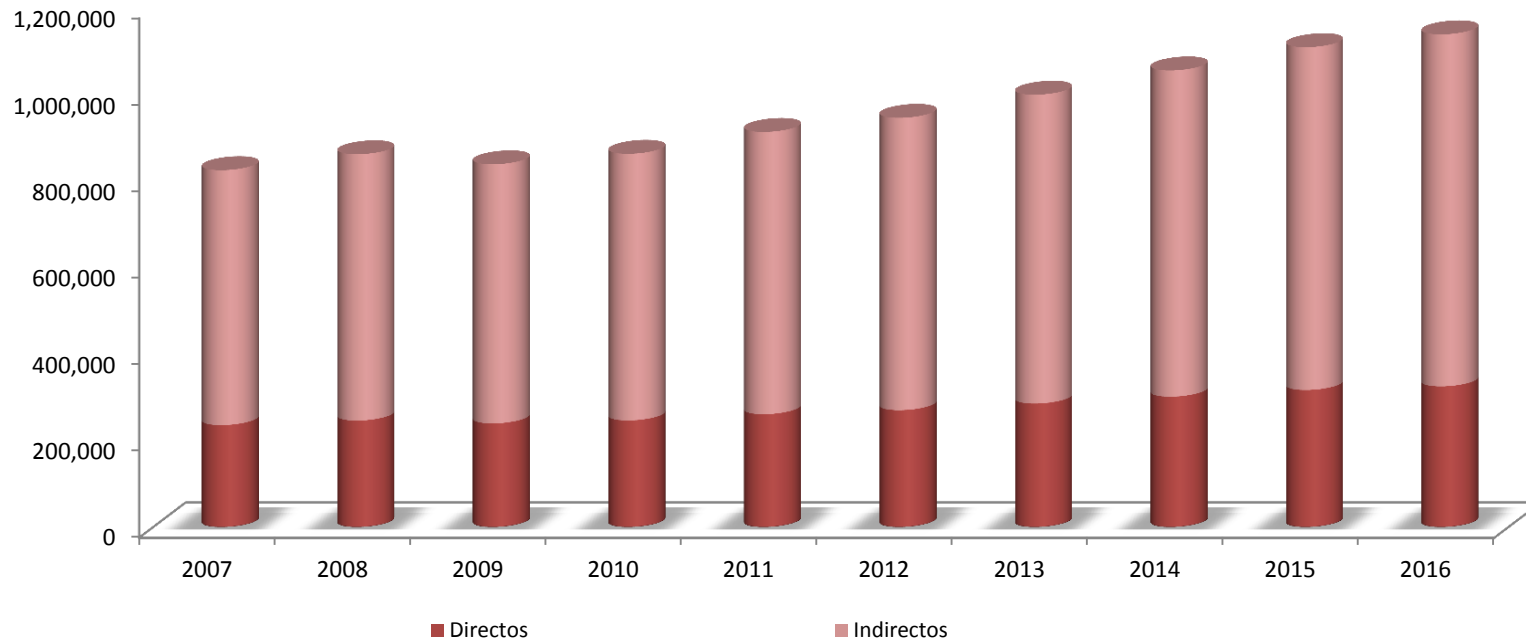
<sup>1/</sup> Oferta al final de cada periodo.

Fuente: Secretaría de Turismo del Gobierno de la Ciudad de México.



**Gráfica 8**

**Empleos <sup>1/</sup> en restaurantes y hoteles, 2007-2016  
Enero-Agosto**



Empleos	2007	2008	2009	2010	2011	2012	2013	2014	2015	2016
Directos	235,798	246,294	239,650	246,594	261,009	270,312	285,578	301,582	316,906	325,397
Indirectos	589,495	615,735	599,126	616,486	652,523	675,780	713,945	753,955	792,265	813,492
<b>Total</b>	<b>825,293</b>	<b>862,029</b>	<b>838,776</b>	<b>863,080</b>	<b>913,532</b>	<b>946,092</b>	<b>999,523</b>	<b>1,055,537</b>	<b>1,109,171</b>	<b>1,138,889</b>

<sup>1/</sup> Estas cifras, pueden no coincidir con las publicadas anteriormente, debido a un cambio metodológico aplicado por el Instituto Mexicano del Seguro Social.

<sup>2/</sup> Los empleos directos están conformados por el personal ocupado en restaurantes y hoteles. Los datos de 2002 a 2009 se estimaron aplicando la tasa de crecimiento de asegurados permanentes en el IMSS del Sector "Servicios para personas y el Hogar" donde se incluye esta actividad, al Subsector 93 clasificado por el INEGI: "Restaurantes y Hoteles". A partir de 2010, se toman las cifras del IMSS.

Fuente: Secretaría de Turismo del Gobierno de la Ciudad de México, con datos del Instituto Mexicano del Seguro Social.



**Cuadro 10**  
**Llegada de extranjeros por el AICM, 2007-2016**  
**Enero-Agosto**

Mes	2007	2008	2009	2010	2011	2012	2013	2014	2015	2016
Enero	149,650	161,940	177,250	187,614	159,433	200,268	214,973	246,791	250,107	294,261
Febrero	149,442	166,438	170,785	182,571	153,999	187,399	194,123	229,324	242,747	292,027
Marzo	181,190	180,525	188,116	205,494	174,652	198,614	215,078	239,847	277,053	311,955
Abril	143,824	174,518	147,098	169,926	160,167	173,677	191,194	206,940	247,285	284,238
Mayo	150,986	168,802	69,140	172,389	165,458	182,188	199,432	226,436	267,025	301,961
Junio	169,625	165,563	140,672	198,050	179,749	218,195	234,144	245,862	304,404	351,906
Julio	186,556	200,333	187,812	230,371	199,622	233,556	245,484	271,184	318,093	371,758
Agosto	159,515	186,078	171,939	189,918	181,782	210,326	223,055	249,366	286,650	327,887
Septiembre	128,262	136,335	139,637	133,020	159,437	176,050	193,627	209,427	242,556	
Octubre	151,217	168,562	168,348	159,994	190,231	200,125	229,305	252,895	291,114	
Noviembre	154,405	172,278	172,536	158,982	187,983	203,560	231,836	249,352	281,827	
Diciembre	161,741	201,285	209,858	188,479	226,782	248,476	277,921	290,806	344,703	
<b>Total</b>	<b>1,290,788</b>	<b>1,404,197</b>	<b>1,252,812</b>	<b>1,536,333</b>	<b>1,374,862</b>	<b>1,604,223</b>	<b>1,717,483</b>	<b>1,915,750</b>	<b>2,193,364</b>	<b>2,535,993</b>

Fuente: Secretaría de Turismo del Gobierno de la Ciudad de México, con datos del Centro de Estudios Migratorios de la Unidad de Política Migratoria, SEGOB.



**Cuadro 11**  
**Visitantes atendidos en módulos de información turística, 2007-2016**  
**Enero-Agosto**

Mes	2007		2008		2009		2010		2011	
	Nacionales	Internacionales	Nacionales	Internacionales	Nacionales	Internacionales	Nacionales	Internacionales	Nacionales	Internacionales
Enero	21,808	7,577	19,314	7,793	30,301	11,937	18,165	8,847	27,429	10,916
Febrero	20,624	7,827	19,897	7,574	23,826	10,893	16,380	8,485	22,921	9,884
Marzo	30,046	7,977	31,708	8,121	34,597	12,178	22,296	10,022	21,820	8,928
Abril	31,852	7,501	22,651	7,178	31,573	8,787	25,075	9,528	31,628	10,238
Mayo	20,622	6,377	21,879	7,298	18,066	3,090	18,677	8,036	25,575	8,701
Junio	20,739	5,609	23,187	7,674	24,642	5,312	20,106	9,270	26,545	8,561
Julio	25,109	7,116	35,504	11,545	25,143	6,994	29,794	13,991	25,326	9,124
Agosto	21,033	8,164	30,290	13,187	20,106	6,055	24,684	12,024	24,469	8,977
Septiembre	18,280	5,668	25,111	7,983	13,835	786	22,625	9,661	19,555	7,685
Octubre	25,498	7,047	28,832	8,748	24,101	8,359	23,953	9,929	30,029	9,812
Noviembre	22,905	7,484	31,687	8,741	21,920	8,501	18,802	9,142	25,952	9,700
Diciembre	23,330	7,352	37,775	9,852	28,855	5,831	29,770	12,420	28,082	9,092
<b>Total</b>	<b>191,833</b>	<b>58,148</b>	<b>204,430</b>	<b>70,370</b>	<b>208,254</b>	<b>65,246</b>	<b>175,177</b>	<b>80,203</b>	<b>205,713</b>	<b>75,329</b>

Mes	2012		2013		2014		2015		2016 <sup>p/</sup>		Totales	Total Atendidos
	Nacionales	Internacionales	Nacionales	Internacionales	Nacionales	Internacionales	Nacionales	Internacionales	Atención Personal Nacionales	Atención Personal Internacionales		
Enero	17,386	9,608	22,714	11,022	22,122	12,563	1,587	963	1,142	586	0	1,728
Febrero	19,201	9,251	20,730	10,112	22,122	12,563	1,762	1,002	8,988	7,986	0	16,974
Marzo	18,662	9,131	29,460	13,127	4,828	2,103	1,345	982	14,452	9,363	12,814	23,815
Abril	26,483	9,260	23,076	10,228	12,652	3,810	6,334	5,528	21,482	10,996	12,166	32,478
Mayo	21,053	8,083	22,871	10,113	13,675	5,107	12,411	6,222	20,303	13,539	23,646	33,842
Junio	22,849	8,376	23,173	9,928	10,341	3,596	9,063	5,987	16,846	11,170	27,041	28,016
Julio	29,814	9,896	29,230	10,447	16,478	8,873	14,332	8,499	19,489	12,452	32,732	31,941
Agosto	28,115	10,555	17,269	7,636	7,984	3,992	14,959	9,178	18,275	12,336	47,346	77,957
Septiembre	22,595	7,943	22,714	11,022	8,317	4,546	11,106	7,179				
Octubre	25,116	9,324	11,723	7,520	8,397	3,631	18,986	12,030				
Noviembre	23,929	9,193	18,602	9,544	9,715	4,700	17,446	10,926				
Diciembre	28,483	9,960	21,943	10,046	10,668	6,789	17,559	10,445				
<b>Total</b>	<b>183,563</b>	<b>74,160</b>	<b>188,523</b>	<b>82,613</b>	<b>110,202</b>	<b>52,607</b>	<b>61,793</b>	<b>38,361</b>	<b>120,977</b>	<b>78,428</b>	<b>108,399</b>	<b>168,794</b>

p/ Cifras preliminares. Para módulos virtuales cifras estimadas.

**Nota:** Los módulos virtuales (CDMX Travel) empezaron a reportar operaciones en el mes de marzo del 2016.

A partir del mes de abril del 2015 se regularizó la operación de la Red de Información Turística; con módulos urbanos y digitales.

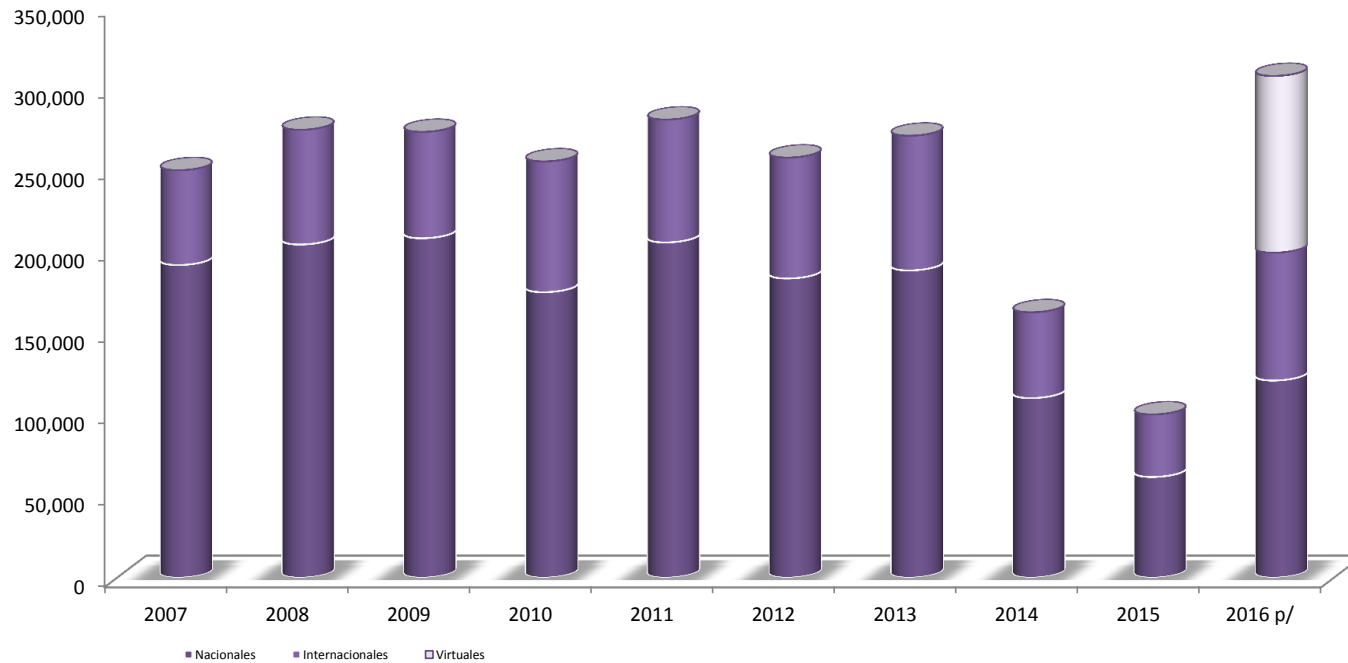
En el mes de enero del 2015, los módulos no abrieron horario completo. De allí, la baja en el número de personas atendidas.

Fuente: Secretaría de Turismo del Gobierno de la Ciudad de México.



**Grafica 8**

**Visitantes nacionales e internacionales atendidos en módulos de información turística, 2007-2016  
Enero-Agosto**



Visitantes	2007	2008	2009	2010	2011	2012	2013	2014	2015	2016 <sup>p/</sup>
Nacionales	191,833	204,430	208,254	175,177	205,713	183,563	188,523	110,202	61,793	120,977
Internacionales	58,148	70,370	65,246	80,203	75,329	74,160	82,613	52,607	38,361	78,428
Virtuales	0	0	0	0	0	0	0	0	0	108,399
<b>Total</b>	<b>249,981</b>	<b>274,800</b>	<b>273,500</b>	<b>255,380</b>	<b>281,042</b>	<b>257,723</b>	<b>271,136</b>	<b>162,809</b>	<b>100,154</b>	<b>307,804</b>

p/ Cifras preliminares. Para módulos virtuales cifras estimadas.

**Nota:** Los módulos virtuales (CDMX Travel) empezaron a reportar operaciones en el mes de marzo del 2016.

A partir del mes de abril del 2015 se regularizó la operación de la Red de Información Turística; con módulos urbanos y digitales.

En el mes de enero del 2015, los módulos no abrieron horario completo. De allí, la baja en el número de personas atendidas.

Fuente: Secretaría de Turismo del Gobierno de la Ciudad de México.



**Cuadro 12**

**Llamadas atendidas a través del 01 800, 2007-2016  
Enero-Agosto**

Mes	2007	2008	2009	2010	2011	2012	2013	2014	2015	2016 <sup>p/</sup>	
										Llamadas	Módulo Sector CDMX
Enero	125	483	557	594	472	268	374	529	123	93	29
Febrero	121	460	371	438	361	405	300	193	187	112	27
Marzo	151	1,695	509	1,036	461	397	433	211	137	203	48
Abril	203	762	1,475	984	912	901	430	58	112	194	31
Mayo	408	1,026	566	489	348	368	480	326	127	310	43
Junio	376	1,067	587	627	310	359	436	387	358	272	26
Julio	1,607	2,089	1,719	854	671	945	1,033	1,753	583	322	47
Agosto	703	806	986	653	335	489	745	983	872	390	47
Septiembre	807	934	1,719	692	255	471	438	981	489		
Octubre	823	872	489	569	204	579	522	185	437		
Noviembre	878	722	571	855	417	635	475	167	543		
Diciembre	849	693	980	632	892	785	740	149	606		
<b>Total</b>	<b>3,694</b>	<b>8,388</b>	<b>6,770</b>	<b>5,675</b>	<b>3,870</b>	<b>4,132</b>	<b>4,231</b>	<b>4,440</b>	<b>2,499</b>	<b>1,896</b>	<b>298</b>

A partir del mes de abril del 2015 se regularizó la operación de la Red de Información Turística; con módulos urbanos y digitales.

Fuente: Secretaría de Turismo del Gobierno de la Ciudad de México.



**Cuadro 13**  
**Visitas al Sitio Oficial, 2007-2016**  
**Enero-Agosto**

Mes	2007	2008	2009	2010	2011	2012	2013	2014	2015	2016	
										México City	CDMX travel
Enero	104,700	103,956	151,674	219,007	235,137	151,740	131,801	148,818	154,163	100,539	20,900
Febrero	130,875	106,194	122,594	291,759	195,321	159,345	122,245	154,573	147,972	100,814	26,367
Marzo	113,425	164,191	209,594	295,350	219,164	161,271	162,047	184,166	181,527	120,373	50,742
Abril	112,567	165,107	173,740	276,274	360,246	177,304	145,879	184,034	175,947	112,449	42,364
Mayo	125,232	159,263	157,780	275,321	205,763	194,292	152,048	172,086	135,090	101,393	40,058
Junio	90,000	129,145	172,850	235,444	224,981	168,511	141,522	177,686	128,037	87,828	45,836
Julio	49,500	133,497	175,340	248,134	247,850	203,340	162,964	244,081	128,635	97,180	57,160
Agosto	92,935	138,200	190,210	208,573	249,214	241,352	140,209	180,856	124,028	204,833	62,817
Septiembre	90,938	162,620	191,244	253,240	184,322	254,496	148,868	199,111	139,672		
Octubre	112,036	175,138	197,582	273,654	205,352	348,215	180,261	193,743	128,141		
Noviembre	95,813	185,251	259,723	281,349	218,377	215,646	172,745	166,657	127,277		
Diciembre	81,968	110,221	289,713	406,234	197,411	145,967	136,596	146,869	78,154		
<b>Total</b>	<b>819,234</b>	<b>1,099,553</b>	<b>1,353,782</b>	<b>2,049,862</b>	<b>1,937,676</b>	<b>1,457,155</b>	<b>1,158,715</b>	<b>1,446,300</b>	<b>1,175,399</b>	<b>925,409</b>	<b>346,244</b>

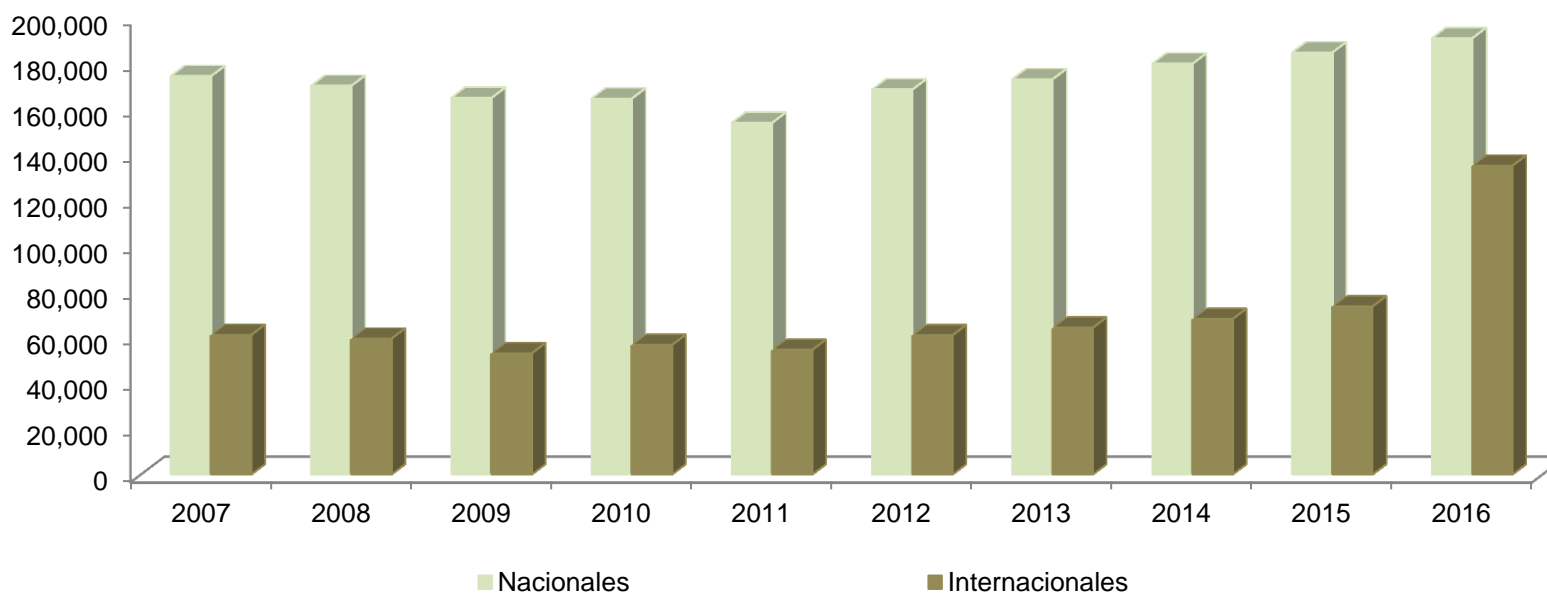
Fuente: Secretaría de Turismo del Gobierno de la Ciudad de México.





**Gráfica 9**

**Vuelos comerciales <sup>1/</sup> en el Aeropuerto Internacional de la Ciudad de México, 2007-2016  
Enero-Agosto**



<b>Vuelos</b>	<b>2007</b>	<b>2008</b>	<b>2009</b>	<b>2010</b>	<b>2011</b>	<b>2012</b>	<b>2013</b>	<b>2014</b>	<b>2015</b>	<b>2016</b>
Nacionales	174,446	170,214	164,958	164,651	154,026	168,579	173,108	179,919	184,865	191,095
Internacionales	61,114	59,491	53,085	56,730	54,557	60,956	64,257	68,089	73,575	135,222
<b>Total</b>	<b>235,560</b>	<b>229,705</b>	<b>218,043</b>	<b>221,381</b>	<b>208,583</b>	<b>229,535</b>	<b>237,365</b>	<b>248,008</b>	<b>258,440</b>	<b>326,317</b>

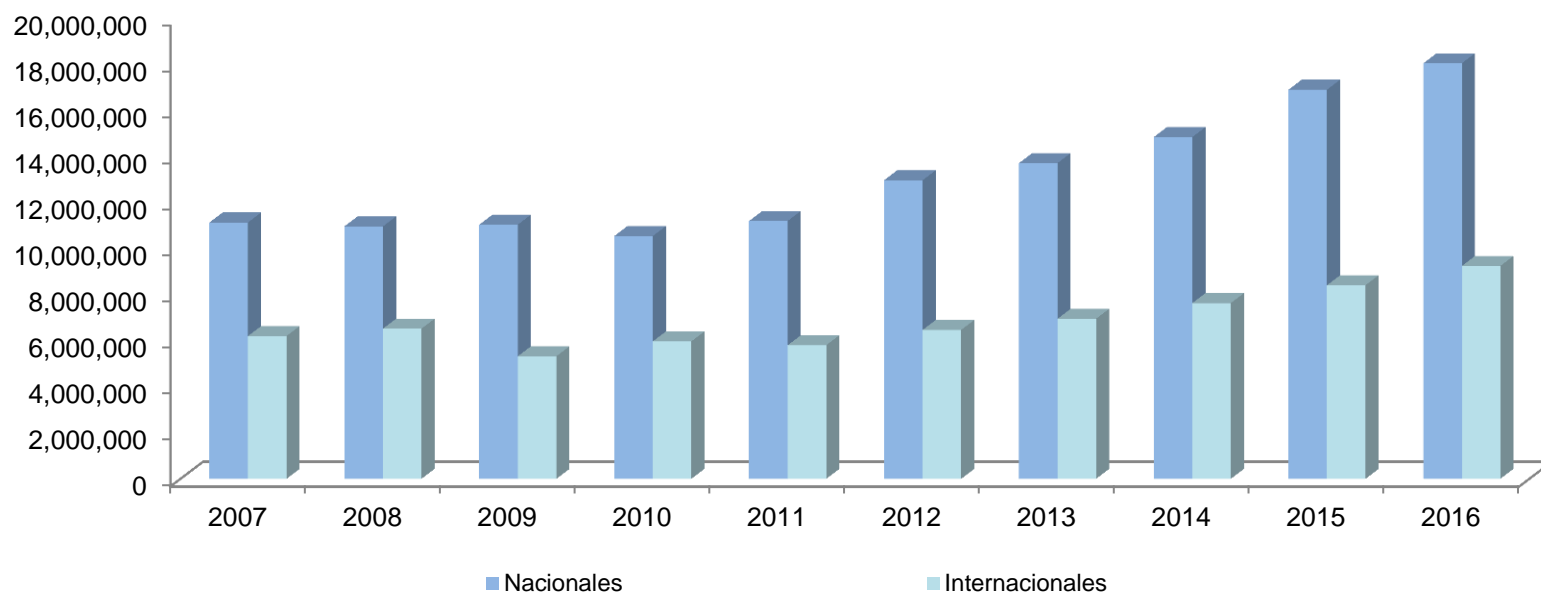
<sup>1/</sup> Incluyen llegadas y salidas.

Fuente: Secretaría de Turismo del Gobierno de la Ciudad de México, con datos del Grupo Aeroportuario de la Ciudad de México.



**Gráfica 10**

**Movimiento de Pasajeros <sup>1/</sup> en el Aeropuerto Internacional de la Ciudad de México, 2007-2016  
Enero-Agosto**



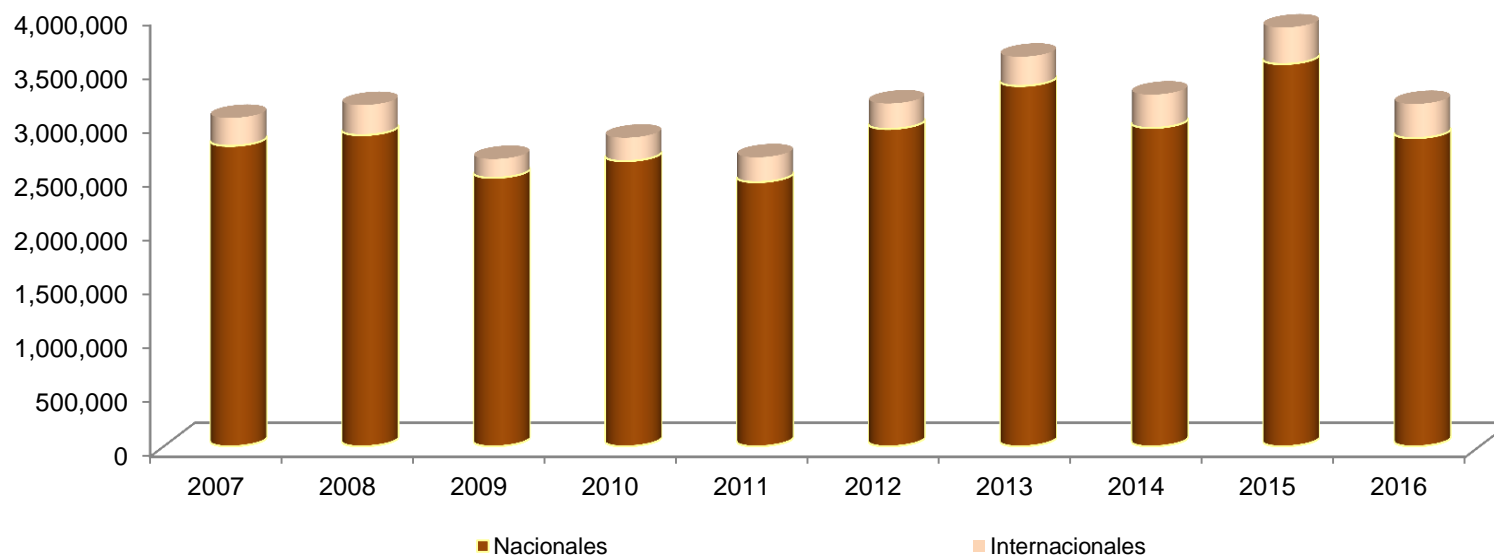
Pasajeros	2007	2008	2009	2010	2011	2012	2013	2014	2015	2016
Nacionales	11,141,635	10,971,738	11,048,036	10,552,085	11,208,536	12,973,488	13,716,632	14,846,388	16,901,611	18,044,410
Internacionales	6,208,330	6,528,170	5,329,601	5,974,299	5,807,889	6,473,987	6,959,067	7,641,431	8,418,697	9,253,428
<b>Total</b>	<b>17,349,965</b>	<b>17,499,908</b>	<b>16,377,637</b>	<b>16,526,384</b>	<b>17,016,425</b>	<b>19,447,475</b>	<b>20,675,699</b>	<b>22,487,819</b>	<b>25,320,308</b>	<b>27,297,838</b>

<sup>1/</sup> Incluyen llegadas y salidas.

Fuente: Secretaría de Turismo del Gobierno de la Ciudad de México, con datos del Grupo Aeroportuario de la Ciudad de México.



**Gráfica 11**  
**Visitantes a centros del INAH, 2007-2016**  
**Enero-Agosto**



Visitantes	2007	2008	2009	2010	2011	2012	2013	2014	2015	2016
Nacionales	2,785,607	2,885,551	2,489,036	2,644,430	2,449,703	2,942,643	3,341,910	2,951,421	3,545,299	2,857,410
Internacionales	259,326	278,569	175,254	217,270	230,472	236,570	270,925	310,032	338,955	317,245
<b>Total</b>	<b>3,044,933</b>	<b>3,164,120</b>	<b>2,664,290</b>	<b>2,861,700</b>	<b>2,680,175</b>	<b>3,179,213</b>	<b>3,612,835</b>	<b>3,261,453</b>	<b>3,884,254</b>	<b>3,174,655</b>

Fuente: Secretaría de Turismo del Gobierno de la Ciudad de México, con datos del Instituto Nacional de Antropología e Historia (INAH).



**Cuadro 14**  
**Corridos de origen por Centrales de Autobuses, 2007-2016**  
**Enero-Agosto**

Central	2007				2008				2009				2010				2011			
	Norte	Poniente	Oriente	Sur	Norte	Poniente	Oriente	Sur	Norte	Poniente	Oriente	Sur	Norte	Poniente	Oriente	Sur	Norte	Poniente	Oriente	Sur
Enero	74,959	48,809	44,211	26,519	74,983	48,022	43,435	27,606	75,949	48,037	40,841	25,451	68,675	46,896	39,690	24,442	71,655	48,427	41,261	24,355
Febrero	67,357	44,127	39,073	24,031	68,624	45,167	40,440	25,799	67,472	43,138	36,048	22,440	61,653	42,435	33,198	21,056	60,311	44,017	36,597	21,743
Marzo	75,178	48,233	42,849	26,666	76,601	49,572	45,881	29,267	73,727	47,287	39,932	22,440	70,757	47,665	39,654	24,704	67,934	48,961	40,291	24,202
Abril	74,295	47,643	43,649	27,777	71,455	46,448	41,370	26,111	74,009	45,500	40,398	25,265	68,583	46,450	38,570	24,239	69,776	49,257	41,486	25,677
Mayo	73,344	48,440	42,650	26,664	74,902	48,671	42,071	26,846	66,758	44,899	36,642	22,134	68,953	48,504	39,586	23,801	67,441	49,454	40,385	24,216
Junio	72,651	47,317	41,890	25,883	72,135	46,582	39,512	25,033	68,836	45,187	36,730	22,132	65,578	45,740	37,760	22,518	64,072	47,404	38,570	23,077
Julio	77,055	49,683	45,238	28,138	77,101	48,711	43,070	26,017	74,845	47,085	40,467	25,054	70,281	48,472	40,913	24,911	70,246	49,649	40,934	24,494
Agosto	75,957	49,523	44,315	27,946	76,436	48,905	43,339	25,726	74,124	48,374	40,959	25,070	69,691	48,608	40,115	24,434	70,403	49,569	40,937	25,643
Septiembre	71,317	47,317	41,494	27,423	73,570	45,925	41,060	24,215	66,515	45,888	37,103	22,176	64,204	46,846	36,253	22,750	66,222	47,121	388,659	24,554
Octubre	74,293	47,123	41,397	27,065	75,514	47,865	42,228	24,936	69,533	48,531	39,226	23,617	67,705	46,846	39,488	23,969	67,208	49,550	40,298	25,378
Noviembre	71,816	47,217	41,564	26,572	72,653	47,586	40,475	24,869	66,514	46,647	37,650	23,030	65,883	47,058	38,419	23,682	66,406	48,151	38,663	24,396
Diciembre	82,021	49,580	46,067	28,463	77,987	49,379	44,143	26,537	71,790	48,838	41,926	25,394	68,453	49,931	42,973	24,587	73,117	51,600	43,602	27,067
<b>Total</b>	<b>590,796</b>	<b>383,775</b>	<b>343,875</b>	<b>213,624</b>	<b>592,237</b>	<b>382,078</b>	<b>339,118</b>	<b>212,405</b>	<b>575,720</b>	<b>369,507</b>	<b>312,017</b>	<b>189,986</b>	<b>544,171</b>	<b>374,770</b>	<b>309,486</b>	<b>190,105</b>	<b>541,838</b>	<b>386,738</b>	<b>320,461</b>	<b>193,407</b>

Central	2012				2013				2014				2015				2016			
	Norte	Poniente	Oriente	Sur	Norte	Poniente	Oriente	Sur	Norte	Poniente	Oriente	Sur	Norte	Poniente	Oriente	Sur	Norte	Poniente	Oriente	Sur
Enero	69,281	49,684	40,358	25,237	71,548	49,497	39,454	25,224	68,132	49,633	39,103	25,778	67,172	51,489	37,689	24,572	n.d.	48,622	39,352	26,227
Febrero	63,394	46,714	36,986	23,556	63,854	45,292	35,310	22,967	59,761	45,381	34,884	22,951	59,364	46,307	33,672	22,836	n.d.	46,498	36,474	24,045
Marzo	76,295	50,009	39,653	25,771	71,310	51,684	41,428	27,093	66,220	50,885	38,367	25,997	67,125	50,708	39,674	25,968	n.d.	50,768	41,149	26,902
Abril	70,755	50,429	40,780	26,689	67,798	48,459	38,586	24,744	67,974	49,465	38,843	26,348	66,445	51,368	38,798	26,530	n.d.	48,718	38,838	25,234
Mayo	70,324	50,624	39,202	25,142	67,747	50,310	39,007	25,389	66,127	51,289	38,447	25,854	66,352	52,278	39,489	25,860	n.d.	50,735	39,473	25,688
Junio	67,765	50,827	38,200	24,634	66,615	49,055	38,007	24,655	63,637	50,215	37,128	24,825	62,893	50,264	37,636	24,459	n.d.	50,038	36,568	24,406
Julio	73,092	48,030	41,334	26,835	71,775	50,502	41,122	26,494	68,348	52,934	39,295	26,204	67,898	52,229	40,232	26,878	n.d.	51,038	39,650	26,475
Agosto	72,496	50,444	40,776	26,298	70,955	50,806	40,484	26,398	68,607	51,882	39,425	26,289	67,860	53,541	40,380	27,008	n.d.	n.d.	n.d.	26,189
Septiembre	71,598	48,948	38,614	25,761	65,123	48,027	38,361	23,696	64,318	48,984	36,615	24,712	62,381	48,763	37,570	24,610				
Octubre	70,525	49,017	39,588	24,625	66,700	49,309	39,110	24,644	66,584	49,727	38,051	25,105	65,429	50,399	39,947	25,365				
Noviembre	69,780	48,342	38,484	25,345	65,952	50,087	38,466	24,846	64,746	50,267	36,612	24,104	63,504	48,163	37,853	24,877				
Diciembre	79,577	51,531	42,363	25,455	70,642	52,514	41,695	27,187	70,311	52,650	40,124	26,671	70,360	55,551	42,078	27,486				
<b>Total</b>	<b>563,402</b>	<b>396,761</b>	<b>317,289</b>	<b>204,162</b>	<b>551,602</b>	<b>395,605</b>	<b>313,398</b>	<b>202,964</b>	<b>528,806</b>	<b>401,684</b>	<b>305,492</b>	<b>204,246</b>	<b>525,109</b>	<b>408,184</b>	<b>307,570</b>	<b>204,111</b>	<b>n.d.</b>	<b>346,417</b>	<b>271,504</b>	<b>205,166</b>

n.d. No disponible.

Nota. Las cifras de la Terminal Central Sur, pueden no coincidir con las publicadas anteriormente, debido a una corrección en los meses de enero y febrero del 2015.

Fuente: Secretaría de Turismo del Gobierno de la Ciudad de México, con datos de la Secretaría de Comunicaciones y Transportes.



**Cuadro 15**  
**Pasajeros transportados por Centrales de Autobuses, 2007-2016**  
**Enero-Agosto**

Central	2007				2008				2009				2010				2011			
	Norte	Poniente	Oriente	Sur	Norte	Poniente	Oriente	Sur	Norte	Poniente	Oriente	Sur	Norte	Poniente	Oriente	Sur	Norte	Poniente	Oriente	Sur
Enero	1,072,950	732,135	663,165	397,785	1,264,798	720,330	651,525	414,090	1,313,915	720,555	612,615	381,765	1,341,349	703,440	595,350	366,630	1,010,760	726,405	618,915	365,325
Febrero	1,050,535	661,905	586,095	360,465	1,111,215	677,505	606,600	386,985	1,084,039	647,070	540,720	336,600	1,323,655	636,525	497,970	315,840	820,692	660,255	548,955	326,145
Marzo	1,295,945	723,495	642,735	399,990	1,354,952	743,580	688,215	439,005	1,177,884	709,305	598,980	336,600	1,445,435	714,975	594,810	370,560	977,860	734,415	604,365	363,030
Abril	1,541,537	714,645	654,735	416,655	1,157,199	696,720	620,550	391,665	1,301,347	682,500	605,970	378,975	1,550,085	696,750	578,550	363,585	1,136,249	738,855	622,290	385,155
Mayo	1,445,224	726,600	639,750	399,960	1,463,506	730,065	631,065	402,690	1,027,314	673,485	549,630	332,010	1,451,972	727,560	593,790	357,015	1,014,048	741,810	605,775	363,240
Junio	1,136,541	709,755	628,350	388,245	1,135,360	698,730	592,680	375,495	1,140,513	677,805	550,950	331,980	1,347,232	686,100	566,400	337,770	1,025,923	711,060	578,550	346,155
Julio	1,287,770	745,245	678,570	422,070	1,360,076	730,665	646,050	390,255	1,333,866	706,275	607,005	375,810	1,390,052	727,080	613,695	373,665	1,288,790	744,735	614,010	367,410
Agosto	1,111,353	742,845	664,725	419,190	1,373,835	733,575	650,085	385,890	1,275,244	725,610	614,385	376,050	1,140,445	729,120	601,725	366,510	1,121,284	743,535	614,055	384,645
Septiembre	911,446	709,755	622,410	411,345	1,277,928	688,875	615,900	363,225	1,143,908	688,320	556,545	332,640	1,344,836	702,693	543,795	341,250	1,090,131	706,815	579,885	368,310
Octubre	971,538	706,845	620,955	405,975	1,249,589	717,975	633,420	374,040	1,221,271	727,865	588,390	354,255	1,390,366	702,693	592,320	359,535	1,015,096	743,250	604,470	380,670
Noviembre	914,515	708,255	623,460	398,580	1,323,264	713,790	607,125	373,035	1,193,265	699,705	564,750	345,450	1,524,624	705,870	576,285	355,236	1,426,016	722,265	579,945	365,940
Diciembre	1,533,043	743,700	691,005	426,945	1,447,141	740,685	662,145	398,055	1,345,905	937,374	804,708	471,017	1,433,406	748,965	644,595	368,805	1,426,527	774,000	654,030	406,005
<b>Total</b>	<b>9,941,855</b>	<b>5,756,625</b>	<b>5,158,125</b>	<b>3,204,360</b>	<b>10,220,941</b>	<b>5,731,170</b>	<b>5,086,770</b>	<b>3,186,075</b>	<b>9,654,122</b>	<b>5,542,605</b>	<b>4,680,255</b>	<b>2,849,790</b>	<b>10,990,225</b>	<b>5,621,550</b>	<b>4,642,290</b>	<b>2,851,575</b>	<b>8,395,606</b>	<b>5,801,070</b>	<b>4,806,915</b>	<b>2,901,105</b>
Central	2012				2013				2014				2015				2016			
	Norte	Poniente	Oriente	Sur	Norte	Poniente	Oriente	Sur	Norte	Poniente	Oriente	Sur	Norte	Poniente	Oriente	Sur	Norte	Poniente	Oriente	Sur
Enero	1,001,352	745,260	605,370	378,555	1,337,452	742,455	591,810	497,222	946,545	978,266	770,720	477,543	992,432	1,014,848	742,850	443,614	n.d.	877,627	710,304	460,759
Febrero	852,199	700,710	554,790	353,340	1,092,568	679,380	529,650	450,679	778,440	890,375	684,424	427,684	813,128	908,544	660,645	425,595	n.d.	866,723	679,876	446,756
Marzo	1,154,656	750,135	594,795	386,565	1,215,819	775,260	621,420	451,436	917,450	955,621	720,533	503,922	967,405	952,296	745,078	530,765	n.d.	1,037,698	841,086	596,899
Abril	1,654,993	756,435	611,700	400,335	959,396	726,885	578,790	423,412	1,091,365	928,953	664,604	568,832	1,039,197	878,906	663,834	552,633	n.d.	1,014,796	808,996	495,268
Mayo	1,483,650	759,360	588,030	377,130	923,808	754,650	585,105	431,642	932,027	871,913	653,599	473,180	977,433	888,726	671,313	492,744	n.d.	966,502	751,961	493,239
Junio	1,459,973	762,405	573,000	369,510	930,947	735,825	570,105	469,618	859,719	956,596	707,289	455,236	878,930	957,530	716,966	447,719	n.d.	916,196	669,561	457,363
Julio	1,409,194	720,450	620,010	402,525	1,160,289	757,530	616,830	541,587	1,107,077	1,081,971	803,190	531,583	1,144,996	1,067,561	822,342	559,763	n.d.	1,063,122	825,910	569,659
Agosto	1,399,173	756,660	611,640	394,477	1,053,485	762,090	607,260	484,940	1,102,550	953,073	724,237	516,156	1,135,409	1,094,378	825,367	546,749	n.d.	n.d.	n.d.	509,439
Septiembre	1,381,842	734,220	579,210	386,415	846,726	720,405	575,415	396,988	863,243	820,482	613,302	423,022	858,242	834,823	643,199	432,445	n.d.	n.d.	n.d.	n.d.
Octubre	1,267,433	735,255	593,820	369,375	878,996	739,635	586,650	443,324	902,650	894,589	684,538	443,525	957,566	890,550	705,864	482,087	n.d.	n.d.	n.d.	n.d.
Noviembre	1,244,982	725,130	577,260	380,175	921,451	751,305	576,990	496,548	900,224	1,247,125	908,344	443,054	939,315	885,236	695,739	462,579	n.d.	n.d.	n.d.	n.d.
Diciembre	1,514,199	772,965	43,665	381,825	1,224,937	787,710	625,425	608,669	1,241,472	1,019,304	898,377	569,924	1,295,827	946,485	899,207	601,507	n.d.	n.d.	n.d.	n.d.
<b>Total</b>	<b>10,415,190</b>	<b>5,951,415</b>	<b>4,759,335</b>	<b>3,062,437</b>	<b>8,673,764</b>	<b>5,934,075</b>	<b>4,700,970</b>	<b>3,750,536</b>	<b>7,735,173</b>	<b>7,616,768</b>	<b>5,728,596</b>	<b>3,954,136</b>	<b>7,948,930</b>	<b>7,762,789</b>	<b>5,848,395</b>	<b>3,999,582</b>	<b>n.d.</b>	<b>6,742,664</b>	<b>5,287,694</b>	<b>4,029,382</b>

n.d. No disponible

Nota. Las cifras de la Terminal Central Sur, pueden no coincidir con las publicadas anteriormente, debido a una corrección en los meses de enero y febrero del 2015.

Fuente: Secretaría de Turismo del Gobierno de la Ciudad de México, con datos de la Secretaría de Comunicaciones y Transportes.



**Cuadro 16**  
**Pases turísticos emitidos por entidad Federativa, 2010–2016 <sup>1/</sup>**  
**Enero-Agosto**

Entidad Federativa	2009 <sup>2/</sup>	2010	2011	2012	2013	2014	2015	2016
Aguascalientes	72	272	484	970	1,219	2,096	3,552	2,661
Baja California	23	27	65	84	70	220	481	310
Baja California Sur	6	11	23	24	38	82	161	122
Campeche	35	66	98	162	162	370	637	616
Coahuila	59	199	234	415	664	1,252	2,065	1,641
Colima	70	112	153	254	304	510	879	735
Chiapas	70	269	381	611	611	1,063	1,501	1,149
Chihuahua	32	89	139	268	300	790	1,420	1,237
Durango	32	57	88	166	254	650	1,189	1,030
Guanajuato	226	73	128	220	314	1,171	2,218	1,394
Guerrero	243	862	1,334	2,889	3,964	8,337	15,955	11,348
Hidalgo	43	51	179	271	227	373	40	0
Jalisco	387	1,041	1,696	3,350	4,501	8,376	14,096	11,565
Michoacán	80	147	144	261	307	1,241	2,787	2,711
Morelos	54	121	185	297	417	781	113	0
Nayarit	13	45	88	152	191	280	445	294
Nuevo Leon	332	582	1,058	1,828	2,452	3,996	6,269	5,508
Oaxaca	65	177	236	356	442	816	1,471	1,118
Puebla	38	65	122	196	215	1,740	454	0
Querétaro	34	68	129	248	312	1,399	2,961	1,655
Quintana Roo	41	124	164	262	324	757	1,245	1,009
San Luis Potosí	86	306	673	1,666	2,733	5,360	8,785	7,236
Sinaloa	58	97	134	235	301	671	1,109	1,041
Sonora	25	30	58	112	108	305	508	421
Tabasco	127	327	473	712	795	1,442	2,264	2,006
Tamaulipas	98	254	350	746	1,077	2,393	4,557	3,960
Tlaxcala	23	38	37	49	51	110	13	0
Veracruz	187	734	1,445	3,158	4,277	8,634	18,732	13,977
Yucatán	21	74	81	117	171	364	600	559
Zacatecas	20	107	179	353	522	985	1,798	1,514
Extranjero	114	171	182	322	410	830	1,441	1,122
<b>Total</b>	<b>2,714</b>	<b>6,596</b>	<b>10,740</b>	<b>20,754</b>	<b>27,733</b>	<b>57,394</b>	<b>99,746</b>	<b>77,939</b>

<sup>1/</sup> Las cifras pueden no coincidir con las publicadas anteriormente, debido a que no todos los pases gestionados son utilizados.

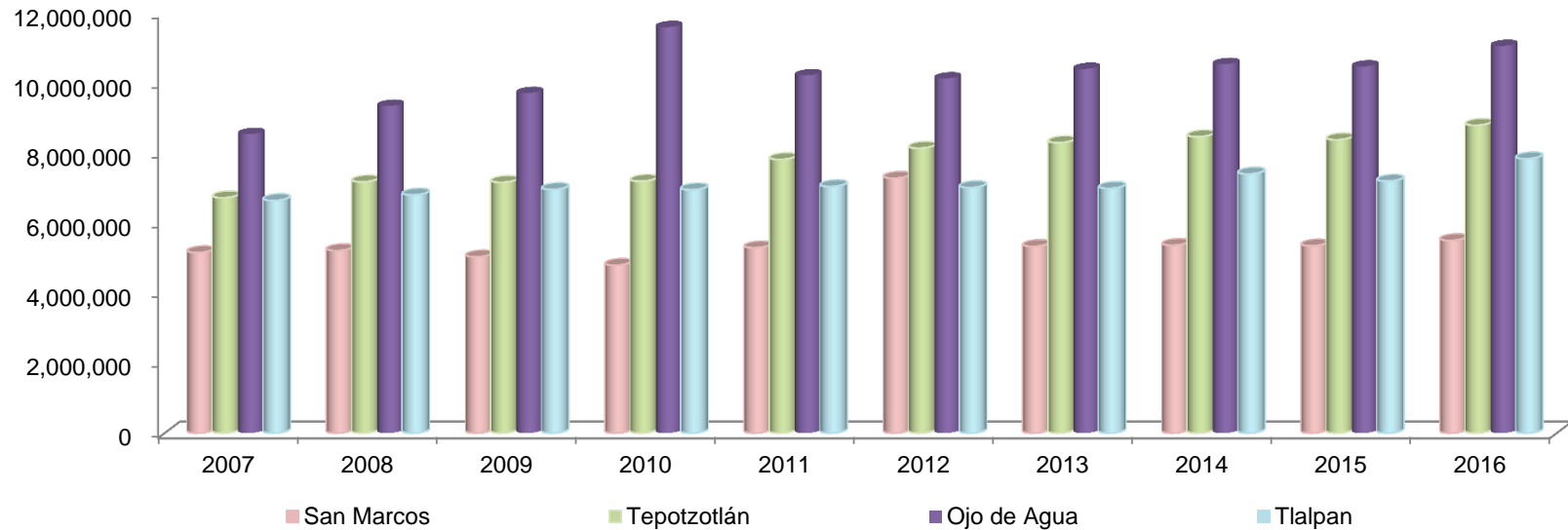
<sup>2/</sup> Datos a partir de marzo. Cifras revisadas.

Fuente: Secretaría de Turismo del Gobierno de la Ciudad de México, con datos de la Secretaría del Medio Ambiente.



**Gráfica 12**

**Movimiento de autos en las principales carreteras (casetas) del Distrito Federal, 2007-2016  
Enero-Agosto**



<b>Casetas</b>	<b>2007</b>	<b>2008</b>	<b>2009</b>	<b>2010</b>	<b>2011</b>	<b>2012</b>	<b>2013</b>	<b>2014</b>	<b>2015</b>	<b>2016</b>
San Marcos	5,162,931	5,221,158	5,041,326	4,800,814	5,300,355	7,290,323	5,341,113	5,370,858	5,355,986	5,509,861
Tepotzotlán	6,730,997	7,185,222	7,171,992	7,203,767	7,824,520	8,147,486	8,305,276	8,475,540	8,390,408	8,803,132
Ojo de Agua	8,551,139	9,357,508	9,725,401	11,610,410	10,229,486	10,143,306	10,415,702	10,551,929	10,483,816	11,072,537
Tlalpan	6,652,626	6,811,127	6,966,741	6,958,110	7,052,319	7,022,408	7,000,089	7,412,729	7,206,409	7,847,070
Marquesa	n.d.	n.d.	n.d.	n.d.	n.d.	n.d.	9,501,579	9,952,994	9,727,287	9,848,686
<b>Total</b>	<b>27,097,693</b>	<b>28,575,015</b>	<b>28,905,460</b>	<b>30,573,101</b>	<b>30,406,680</b>	<b>32,603,523</b>	<b>40,563,759</b>	<b>41,764,050</b>	<b>41,163,905</b>	<b>43,081,286</b>

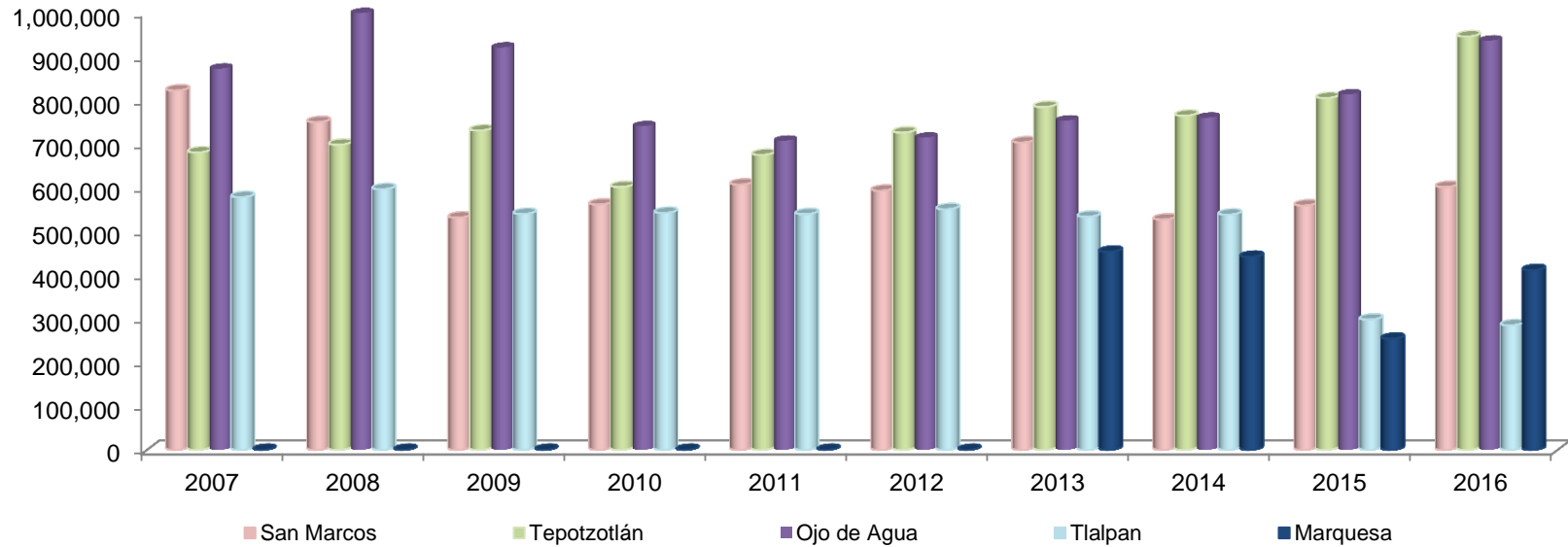
n.d. No disponible

Fuente: Secretaría de Turismo del Gobierno de la Ciudad de México, con datos de Caminos y Puentes Federales de Ingresos y Servicios Conexos y Promotora y Operadora de Infraestructura (Oficina de Administración de la Caseta La Marquesa).



**Gráfica 13**

**Movimiento de autobuses en las principales carreteras (casetas) del Distrito Federal, 2007-2016  
Enero-Agosto**



Casetas	2007	2008	2009	2010	2011	2012	2013	2014	2015	2016
San Marcos	822,784	750,436	531,931	561,628	607,498	593,402	703,884	527,441	559,397	601,877
Tepotzotlán	681,022	698,626	731,277	601,915	675,395	726,474	784,962	765,088	805,555	946,461
Ojo de Agua	872,873	999,986	921,284	741,001	707,804	714,874	753,983	760,538	813,846	937,029
Tlalpan	578,702	596,902	540,219	542,545	539,699	551,093	533,856	538,528	298,410	285,400
Marquesa	n.d.	n.d.	n.d.	n.d.	n.d.	n.d.	453,664	441,995	254,494	411,609
<b>Total</b>	<b>2,955,381</b>	<b>3,045,950</b>	<b>2,724,711</b>	<b>2,447,089</b>	<b>2,530,396</b>	<b>2,585,843</b>	<b>3,230,349</b>	<b>3,033,590</b>	<b>2,731,702</b>	<b>3,182,376</b>

n.d. No disponible

Fuente: Secretaría de Turismo del Gobierno de la Ciudad de México, con datos de Caminos y Puentes Federales de Ingresos y Servicios Conexos y Promotora y Operadora de Infraestructura (Oficina de Administración de la Caseta La Marquesa).