



CDMX
CIUDAD DE MÉXICO



Actividad Turística de la Ciudad de México Indicadores 2007 - 2015

ENERO-MAYO

Dirección General de Planeación y Desarrollo Turístico



Indice	Página
Resumen de Indicadores Turísticos	1
Derrama económica en dólares de turistas hospedados en hoteles	2
Derrama económica en pesos de turistas hospedados en hoteles	3
Gasto promedio en dólares por turista hospedado	4
Gasto promedio en pesos por turista hospedado	5
Turistas hospedados en hoteles	6
Turistas hospedados en hoteles por categoría	7
Porcentaje de ocupación por mes y acumulado	8
Porcentaje de ocupación por categoría	9
Turistas hospedados por Delegación	10
Porcentaje de ocupación por Delegación	11
Turistas hospedados por Zona Turística	12
Porcentaje de ocupación por Zona Turística	13
Porcentaje de ocupación promedio diaria	14
Establecimientos de hospedaje por categoría	15
Cuartos por categoría	16
Empleos en restaurantes y hoteles	17
Llegada de Extranjeros por el Aeropuerto Internacional de la Ciudad de México	18
Visitantes atendidos en módulos de información turística	19
Visitantes nacionales e internacionales atendidos en módulos de información turística	20
Llamadas atendidas a través del 01 800	21
Visitas al Sitio Oficial	22
Vuelos comerciales en el Aeropuerto Internacional de la Ciudad de México	23
Movimiento de Pasajeros en el Aeropuerto Internacional de la Ciudad de México	24
Visitantes a centros del INAH	25
Corridas de origen por Centrales de Autobuses	26
Pasajeros transportados por Centrales de Autobuses	27
Pases turísticos emitidos por Entidad Federativa	28
Movimiento de autos en las Cinco Carreteras	29
Movimiento de autobuses en las Cinco Carreteras	30



Cuadro 1
Resumen de Indicadores Turísticos, 2007-2015
Enero-Mayo

Concepto	2007	2008	2009	2010	2011	2012	2013	2014	2015
Habitaciones	48,442	48,698	48,693	48,465	48,652	47,473	49,264	49,589	50,250
Porcentaje de Ocupac	54.65	56.47	42.91	49.20	53.31	57.28	61.51	63.60	63.73
Llegada de Turistas	4,185,270	4,740,888	3,763,000	4,359,546	4,903,235	4,730,478	5,152,332	5,138,547	5,216,869
Nacionales	3,089,990	3,599,196	3,023,574	3,587,655	4,054,223	3,815,754	4,221,959	4,145,345	4,102,427
Internacionlaes	1,095,280	1,141,692	739,426	771,891	849,012	914,724	930,373	993,202	1,114,442
Turistas Noche ^{1/}	7,952,358	8,777,380	6,725,609	8,157,611	11,350,640	9,181,764	9,725,094	9,424,543	10,809,375
Nacionales	5,733,244	6,495,974	5,245,307	6,461,546	9,375,216	7,221,409	7,777,099	7,271,276	7,938,338
Extranjeros	2,219,114	2,281,406	1,480,302	1,696,065	1,975,424	1,960,355	1,947,995	2,153,267	2,871,037
Cuartos Ocupados ^{2/}	3,997,247	4,124,940	3,156,581	3,604,495	3,909,919	4,116,650	4,571,083	4,756,359	4,831,372
Nacionales	2,938,879	3,129,145	2,492,620	2,876,730	3,120,572	3,241,232	3,669,965	3,713,341	3,650,648
Extranjeros	1,058,368	995,795	663,961	727,765	789,347	875,418	901,118	1,043,018	1,180,724
Estadía ^{3/}	1.90	1.85	1.79	1.87	1.91	1.94	1.89	1.83	2.1
Nacionales	1.86	1.80	1.73	1.48	1.83	1.89	1.84	1.75	1.9
Extranjeros	2.03	2.00	2.00	2.20	2.33	2.14	2.09	2.17	2.6
Densidad ^{4/}	1.99	2.13	2.13	2.26	2.40	2.23	2.13	1.98	2.2
Derrama total (mdd) ^{5/}	1,595.4	1,847.2	1,174.8	1,397.8	1,670.7	1,597.6	1,813.6	1,890.6	1,933.2
Derrama total (mdp) ^{5/}	17,528.7	19,587.6	16,708.1	17,679.9	19,764.5	21,008.6	22,651.3	24,830.7	29,143.7
Llegada de extranjeros p	775,092	852,223	752,218	917,994	813,709	942,146	1,014,800	1,149,338	1,284,217

Notas:

1/ Es la suma durante un periodo determinado de turistas hospedados cada día. Se obtiene al multiplicar los cuartos ocupados por la densidad.

2/ Suma de cuartos ocupados diarios en un periodo determinado.

3/ Lapso de permanencia de una persona o personas en determinado lugar.

4/ Número promedio de personas que se hospedan en un cuarto.

5/ Solo considera el

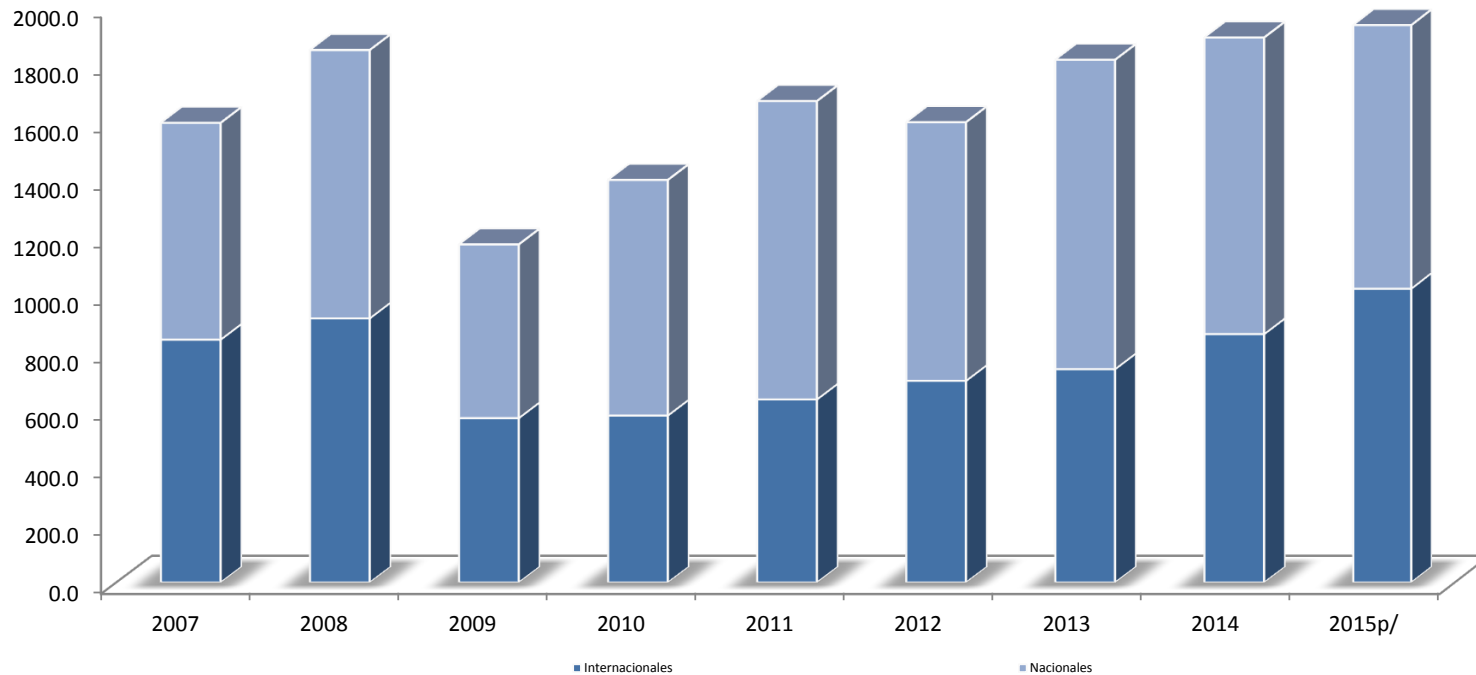
6/ Elaborado con datos del Centro de Estudios Migratorios de la Unidad de Política Migratoria, SEGOB.

Fuente: Secretaría de Turismo del Gobierno del Distrito Federal.



Gráfica 1

**Derrama total de los turistas hospedados en hoteles 2007-2015
Enero-Mayo
(millones de dólares)**



Turistas	2007	2008	2009	2010	2011	2012	2013	2014	2015^{p/}
Internacionales	845.4	919.0	574.0	582.8	638.5	702.8	743.3	864.6	1,021.5
Nacionales	750.0	928.2	600.8	815.0	1,032.2	894.8	1,070.3	1,026.1	911.7
Total	1,595.4	1,847.2	1,174.8	1,397.8	1,670.7	1,597.6	1,813.6	1,890.6	1,933.2

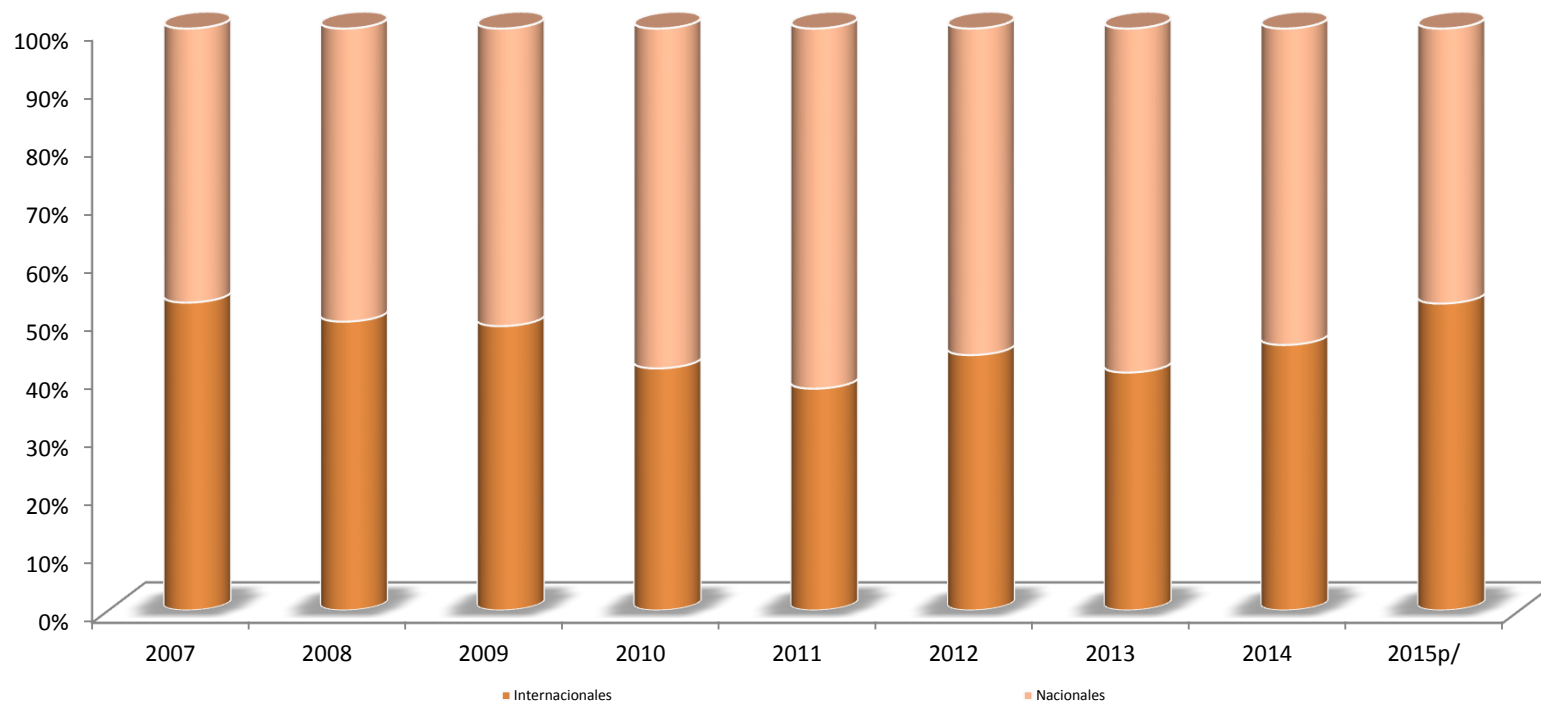
^{p/} Cifras preliminares.

Fuente: Secretaría de Turismo del Gobierno del Distrito Federal con datos del Banco de México.



Gráfica 2

**Derrama total de los turistas hospedados en hoteles 2007-2015
Enero-Mayo
(millones de pesos)**



Turistas	2007	2008	2009	2010	2011	2012	2013	2014	2015^{p/}
Internacionales	9,291.7	9,742.4	8,182.0	7,376.0	7,558.5	9244.3	9,287.3	11,357.3	15,399.5
Nacionales	8,237.1	9,845.2	8,526.1	10,303.9	12,206.0	11764.3	13,364.0	13,473.4	13,744.2
Total	17,528.7	19,587.6	16,708.1	17,679.9	19,764.5	21,008.6	22,651.3	24,830.7	29,143.7

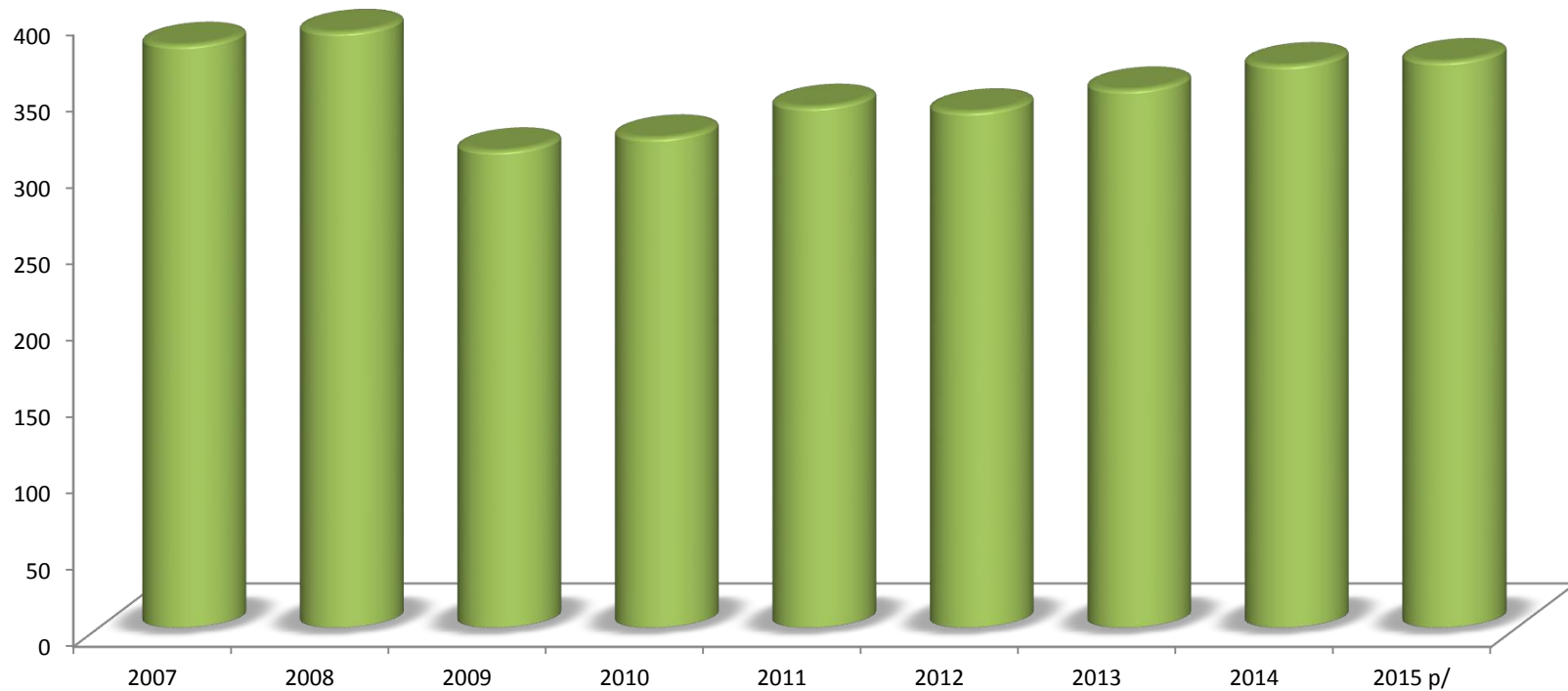
^{p/} Cifras preliminares.

Fuente: Secretaría de Turismo del Gobierno del Distrito Federal.



Gráfica 3

**Gasto promedio^{1/} por turista hospedado, 2007-2015
Enero-Mayo
(dólares)**



Turistas	2007	2008	2009	2010	2011	2012	2013	2014	2015^{p/}
Internacionales	771.8	805.0	776.3	755.1	752.0	768.3	798.9	870.5	916.6
Nacionales	242.7	257.9	198.7	227.2	254.6	234.5	253.5	247.5	222.2
Gasto Promedio	381.2	389.6	312.2	320.6	340.7	337.7	352.0	367.9	370.6

^{1/} Se refiere a la erogación media realizado por turista.

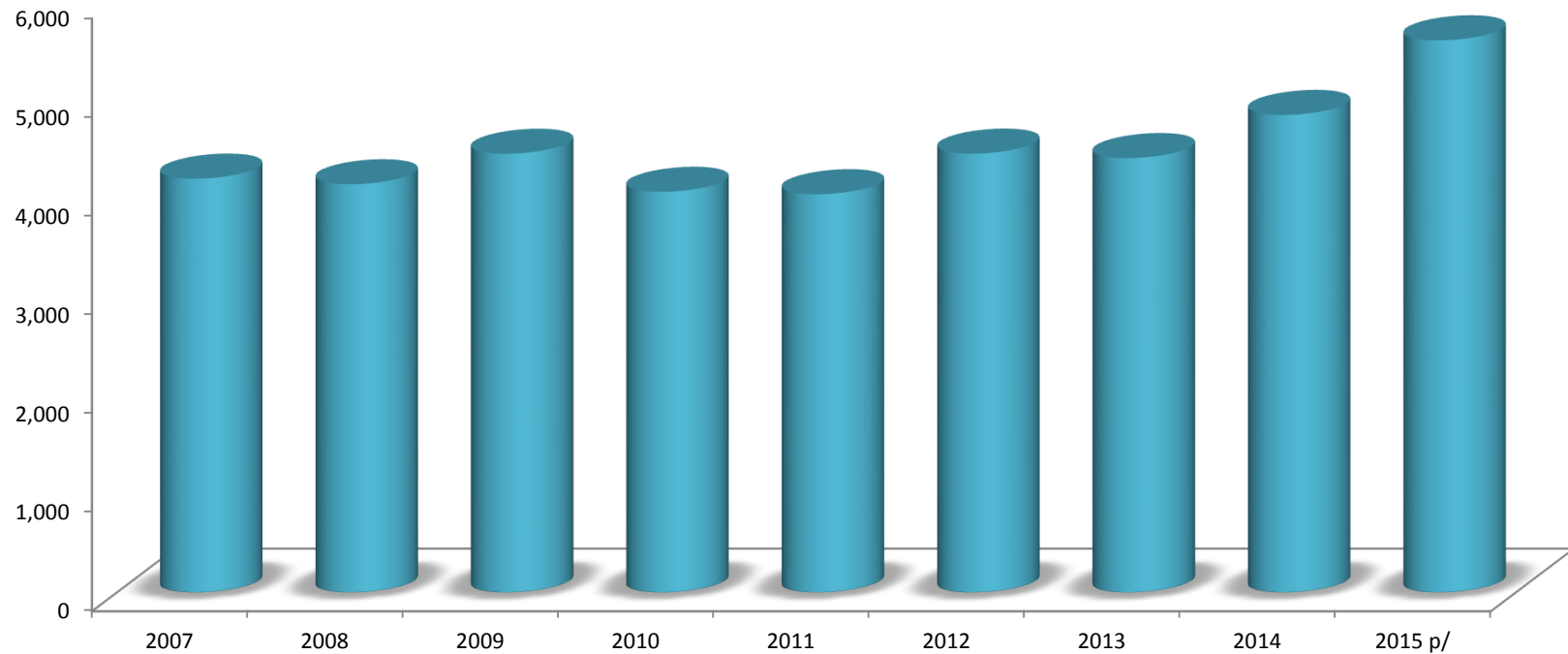
^{p/} Cifras preliminares

Fuente: Secretaría de Turismo del Gobierno del Distrito Federal con datos del Banco de México.



Gráfica 4

**Gasto promedio^{1/} por turista hospedado, 2007-2015
Enero-Mayo
(pesos)**



Turistas	2007	2008	2009	2010	2011	2012	2013	2014	2015^{p/}
Internacionales	8,483.4	8,533.3	11,065.3	9,555.7	8,902.7	10,106.1	9,982.3	11,435.0	13,818.1
Nacionales	2,665.7	2,735.4	2,819.9	2,872.0	3,010.7	3,083.1	3,165.4	3,250.2	3,351.4
Gasto Promedio	4,188.2	4,131.6	4,440.1	4,055.4	4,030.9	4,441.1	4,396.3	4,832.2	5,586.4

^{1/} Se refiere a la erogación media realizado por turista.

^{p/} Cifras preliminares

Fuente: Secretaría de Turismo del Gobierno del Distrito Federal con datos del Banco de México.



Cuadro 2

Turistas^{1/} hospedados en hoteles 2007-2015
Enero-Mayo

Mes	2007		2008		2009		2010		2011	
	Nacionales	Internacionales	Nacionales	Internacionales	Nacionales	Internacionales	Nacionales	Internacionales	Nacionales	Internacionales
Enero	657,842	240,016	706,648	201,758	672,143	162,987	719,079	138,254	619,757	132,111
Febrero	605,580	212,734	732,930	224,581	657,792	154,665	722,182	150,788	791,257	150,404
Marzo	646,702	239,388	724,348	196,191	708,917	187,781	710,778	166,300	927,929	200,044
Abril	581,363	182,397	767,417	275,809	665,390	179,087	750,275	152,028	817,139	162,190
Mayo	598,503	220,745	667,853	243,353	319,332	54,906	685,341	164,521	898,141	204,263
Junio	667,985	206,041	646,305	235,662	548,973	104,946	729,249	144,740	729,432	175,512
Julio	763,196	249,149	668,326	243,515	843,408	172,364	816,985	135,483	918,923	173,794
Agosto	865,096	309,181	839,153	331,089	740,237	237,972	839,307	140,682	900,958	143,844
Septiembre	710,405	211,601	721,386	235,739	578,039	204,453	758,282	190,344	865,636	170,309
Octubre	862,295	229,204	839,428	233,466	788,651	161,417	789,530	154,023	957,994	194,890
Noviembre	767,768	226,338	757,418	230,741	836,949	175,210	932,458	152,153	908,898	182,814
Diciembre	618,983	184,691	643,214	198,895	654,193	156,695	790,667	141,241	970,378	183,419
Total	3,089,990	1,095,280	3,599,196	1,141,692	3,023,574	739,426	3,587,655	771,891	4,054,223	849,012

Mes	2012		2013		2014		2015	
	Nacionales	Internacionales	Nacionales	Internacionales	Nacionales	Internacionales	Nacionales	Internacionales
Enero	707,701	127,961	755,895	164,179	841,582	193,397	737,023	185,057
Febrero	730,870	180,389	813,593	190,857	726,914	200,963	816,548	255,753
Marzo	857,077	218,108	989,509	201,431	826,578	193,599	819,108	227,518
Abril	785,805	218,248	773,840	182,693	908,346	195,876	953,762	235,045
Mayo	734,301	170,018	889,122	191,213	841,925	209,367	775,986	211,069
Junio	773,644	211,832	783,838	180,495	823,671	220,176		
Julio	920,795	196,070	830,047	180,828	934,306	174,087		
Agosto	966,184	185,546	854,165	169,258	893,316	223,116		
Septiembre	951,529	214,272	816,266	212,684	928,003	194,788		
Octubre	945,176	192,372	908,913	216,177	927,200	268,069		
Noviembre	810,532	183,829	1,090,584	277,519	944,911	256,932		
Diciembre	844,921	178,303	792,758	211,353	910,054	258,088		
Total	3,815,754	914,724	4,221,959	930,373	4,145,345	993,202	4,102,427	1,114,442

^{1/} Visitante que permanece por lo menos una noche en un medio de alojamiento colectivo o privado en el lugar visitado.

Fuente: Secretaría de Turismo del Gobierno del Distrito Federal.



Cuadro 3
Turistas hospedados en hoteles por categoría 2007-2015
Enero-Mayo

Categoría	2007		2008		2009		2010		2011	
	Nacionales	Internacionales	Nacionales	Internacionales	Nacionales	Internacionales	Nacionales	Internacionales	Nacionales	Internacionales
Gran Turismo	211,319	240,441	224,859	257,088	142,381	142,046	193,841	136,852	223,035	171,149
5 Estrellas	515,720	270,781	532,300	241,815	435,371	183,404	550,001	242,343	649,204	227,614
4 Estrellas	570,559	317,882	671,056	394,588	560,756	288,662	712,864	256,125	795,027	238,086
3 Estrellas	597,946	71,649	710,125	87,195	587,966	50,100	681,293	67,246	820,350	113,917
2 Estrellas	605,390	106,962	778,716	102,047	753,448	54,737	638,901	46,388	653,198	69,011
1 Estrella	382,951	33,400	430,061	24,036	320,704	1,388	368,859	6,263	478,119	4,402
Sin Clasificar ^{1/}	206,105	54,165	252,079	34,923	222,948	19,089	441,896	16,674	435,290	24,833
Total	3,089,990	1,095,280	3,599,196	1,141,692	3,023,574	739,426	3,587,655	771,891	4,054,223	849,012

Categoría	2012		2013		2014		2015	
	Nacionales	Internacionales	Nacionales	Internacionales	Nacionales	Internacionales	Nacionales	Internacionales
Gran Turismo	237,475	215,661	315,590	176,908	238,902	147,000	157,700	109,983
5 Estrellas	652,365	207,605	628,424	294,851	625,554	313,378	609,683	322,593
4 Estrellas	757,069	296,727	904,942	282,391	818,565	266,121	932,036	375,895
3 Estrellas	907,385	101,130	889,673	64,313	1,044,785	132,023	1,128,298	143,396
2 Estrellas	621,657	73,322	579,701	66,664	640,129	54,140	539,424	40,867
1 Estrella	482,256	10,617	588,584	33,747	432,001	28,469	559,721	82,375
Sin Clasificar	157,547	9,662	315,045	11,499	341,161	49,897	175,565	39,333
Total	3,815,754	914,724	4,221,959	930,373	4,141,097	991,028	4,102,427	1,114,442

Fuente: Secretaría de Turismo del Gobierno del Distrito Federal.



Cuadro 4
Porcentaje de ocupación por mes y acumulada, 2007-2015
Enero-Mayo

Mes	2007		2008		2009		2010		2011		2012		2013		2014		2015	
	Mensual	Acumulado	Mensual	Acumulado	Mensual	Acumulado	Mensual	Acumulado	Mensual	Acumulado	Mensual	Acumulado	Mensual	Acumulado	Mensual	Acumulado	Mensual	Acumulado
Enero	55.87	55.87	53.39	53.39	47.72	47.72	46.49	46.49	44.92	44.92	48.34	48.34	54.91	54.91	57.66	57.66	56.47	56.47
Febrero	55.86	55.87	59.57	56.37	50.10	48.85	53.90	50.01	54.21	49.33	58.68	53.14	61.39	57.98	63.90	60.63	65.17	60.60
Marzo	57.40	56.39	56.27	56.34	54.26	50.71	51.95	50.68	57.55	52.17	62.55	56.34	63.93	60.03	65.80	62.35	67.98	63.14
Abril	50.51	54.92	59.12	57.04	39.58	47.93	46.90	49.73	52.23	52.19	58.82	56.95	64.34	61.11	64.95	63.00	64.51	63.48
Mayo	53.61	54.65	54.28	56.47	23.48	42.91	47.11	49.20	57.62	53.31	58.62	57.28	63.04	61.51	65.69	63.50	64.67	63.73
Junio	55.09	54.72	56.72	56.51	38.21	42.14	51.58	49.59	53.27	53.30	59.69	57.69	62.08	61.60	65.40	63.90		
Julio	59.05	55.36	54.18	56.17	52.38	43.63	52.24	49.98	59.60	54.22	67.98	59.21	67.81	62.51	68.61	64.59		
Agosto	60.38	56.00	62.70	57.01	49.13	44.33	54.42	50.55	58.64	54.78	66.03	60.09	66.91	63.06	65.59	64.71		
Septiembre	54.34	55.82	51.59	56.41	44.07	44.31	54.91	51.03	57.58	55.09	66.17	60.77	69.24	63.74	66.68	64.93		
Octubre	64.45	56.70	57.12	56.48	50.07	44.89	55.24	51.46	62.50	55.85	70.20	61.71	71.58	64.53	70.53	65.51		
Noviembre	59.56	56.96	56.36	56.47	53.90	45.70	59.37	52.17	63.80	56.57	68.38	62.31	70.27	65.05	72.20	66.11		
Diciembre	50.94	56.45	49.06	55.84	44.45	45.60	53.44	52.28	60.19	56.88	61.66	62.25	62.07	64.79	60.71	65.65		

Fuente: Secretaría de Turismo del Gobierno del Distrito Federal.



Cuadro 5
Porcentaje de ocupación por categoría, 2007-2015
Enero-Mayo

Categoría	2007	2008	2009	2010	2011	2012	2013	2014	2015
Gran Turismo	65.21	64.60	41.04	50.10	62.34	64.74	63.43	63.62	63.45
5 Estrellas	58.90	59.17	45.76	53.09	59.10	62.73	64.70	66.49	66.62
4 Estrellas	56.40	59.92	46.81	56.30	55.70	57.94	66.33	66.36	69.64
3 Estrellas	46.46	49.85	38.66	43.47	47.23	49.75	53.61	63.18	66.39
2 Estrellas	58.16	62.94	51.66	50.27	55.83	58.32	54.55	62.37	54.27
1 Estrella	47.10	45.60	31.20	37.91	44.91	51.72	64.23	50.51	46.36
Sin Clasificar	51.01	50.57	42.45	51.48	39.18	49.76	63.93	62.20	58.81
Promedio	54.65	56.47	42.91	49.20	53.31	57.28	61.51	63.50	63.73

Fuente: Secretaría de Turismo del Gobierno del Distrito Federal.



Cuadro 6

**Turistas hospedados por Delegación ^{1/}, 2007-2015
Enero-Mayo**

Mes	2007	2008	2009	2010	2011	2012	2013	2014	2015
Alvaro Obregón	60,277	63,929	47,796	56,709	62,221	93,749	193,188	185,945	176,319
Azcapotzalco	63,396	74,644	63,919	74,068	81,578	66,341	69,535	72,664	67,102
Benito Juárez	285,912	331,069	282,465	343,988	381,157	359,247	407,762	411,082	416,429
Coyoacán	85,610	93,092	77,198	88,504	96,939	93,302	84,701	82,175	81,509
Cuajimalpa	7,064	8,407	6,683	7,844	25,155	25,817	32,845	69,390	82,965
Cuauhtémoc	2,406,498	2,741,583	2,170,819	2,464,502	2,762,343	2,631,986	2,805,074	2,748,002	2,831,087
Gustavo A. Madero	161,514	190,927	159,645	183,796	220,377	218,015	228,932	253,403	263,543
Iztacalco	57,132	67,056	53,900	67,015	74,140	69,700	78,456	83,650	76,546
Iztapalapa	119,364	139,558	120,063	138,486	151,464	157,785	124,404	123,455	162,098
Magdalena Contreras	25,890	25,036	20,176	25,674	28,315	27,296	27,903	21,617	20,622
Miguel Hidalgo	531,055	585,192	425,219	512,506	573,473	545,891	616,203	599,205	555,407
Tláhuac	7,804	9,401	7,480	8,520	8,897	9,078	8,452	7,596	8,910
Tlalpan	103,412	111,390	83,364	98,192	117,712	117,123	115,109	117,088	118,856
Venustiano Carranza	234,151	256,827	208,792	245,483	271,965	277,100	323,155	319,234	316,884
Xochimilco	36,191	42,777	35,481	44,259	47,499	38,048	36,613	37,619	38,592
Total	4,185,270	4,740,888	3,763,000	4,359,546	4,903,235	4,730,478	5,152,332	5,132,125	5,216,869

^{1/} Estimación con base en la composición de hoteles por categoría en cada Delegación.

Fuente: Secretaría de Turismo del Gobierno del Distrito Federal.



Cuadro 7

**Porcentaje de Ocupación por Delegación ^{1/}, 2007-2015
Enero-Mayo**

Mes	2007	2008	2009	2010	2011	2012	2013	2014	2015
Alvaro Obregón	60.14	61.05	44.87	52.82	59.10	62.22	64.67	65.80	67.03
Azcapotzalco	52.39	54.99	43.61	47.80	49.41	54.39	57.95	61.62	58.23
Benito Juárez	53.85	56.17	43.73	50.57	53.55	57.24	62.25	64.62	65.53
Coyoacán	56.79	58.77	46.10	52.18	56.21	59.47	62.42	65.42	65.51
Cuajimalpa	46.47	49.86	38.67	43.47	54.77	57.86	63.20	66.75	67.65
Cuauhtémoc	54.14	56.02	42.80	48.81	52.66	56.71	61.22	62.92	62.98
Gustavo A. Madero	49.11	51.53	39.97	44.71	48.43	51.41	55.88	61.24	61.59
Iztacalco	52.90	55.61	43.14	49.86	50.96	54.70	59.85	64.11	65.66
Iztapalapa	52.65	55.34	43.32	49.90	51.58	55.80	61.60	63.58	65.43
Magdalena Contreras	58.90	59.17	45.76	53.09	59.06	62.73	64.70	66.32	66.65
Miguel Hidalgo	59.03	59.72	42.49	50.02	56.95	60.62	62.86	63.79	63.69
Tláhuac	56.42	59.91	46.81	56.31	55.68	57.98	66.33	66.30	69.64
Tlalpan	55.29	57.51	42.42	49.41	55.21	58.14	60.80	64.68	65.89
Venustiano Carranza	54.90	56.52	44.10	49.99	53.63	58.51	62.39	64.16	63.65
Xochimilco	53.30	56.27	44.71	51.56	50.82	55.06	60.80	64.67	65.97
Promedio	54.65	56.47	42.91	49.20	53.31	57.28	61.51	63.50	63.73

^{1/} Estimación con base en la composición de hoteles por categoría en cada Delegación.

Fuente: Secretaría de Turismo del Gobierno del Distrito Federal.



Cuadro 8

**Turistas hospedados por Zona Turística ^{1/}, 2007-2015
Enero-Mayo**

Mes	2007	2008	2009	2010	2011	2012	2013	2014	2015
Aeropuerto-Foro Sol	297,815	332,757	271,686	319,487	354,999	357,913	410,430	410,960	401,000
Centro Histórico-Alameda	816,589	944,088	766,888	840,849	933,872	885,428	936,611	938,514	959,225
Chapultepec-Polanco	353,677	393,385	264,357	315,146	351,854	347,065	403,709	382,333	345,798
Condesa-Roma	137,660	158,459	130,538	157,948	176,123	167,550	183,036	189,062	182,118
Coyoacán	11,951	11,557	9,313	13,286	14,651	14,126	14,438	718,665	25,713
Iztapalapa-Central de Abasto	119,364	139,558	120,063	138,486	151,464	157,785	124,404	134,807	162,098
Norte-Basílica de Guadalupe	533,424	618,010	513,516	597,951	677,226	616,530	665,762	536,391	724,724
Perisur-Ajusco	148,596	146,071	99,380	118,984	139,800	141,062	141,450	1,024,173	134,046
Santa Fe-Desierto de los Leones	40,185	57,452	54,479	64,553	87,376	119,566	225,934	348,014	264,233
Tlalpan-Taxqueña	485,448	554,992	450,553	514,779	576,001	534,826	545,251	258,327	565,017
Torre Mayor-Zona Rosa	954,475	1,056,677	798,602	929,331	1,060,182	1,041,713	1,096,792	123,455	1,052,472
W.T.C.-San Ángel-C.U.	242,091	275,704	240,664	295,967	323,291	299,788	359,450	22,209	352,923
Xochimilco-Milpa Alta-Tláhuac	43,995	52,178	42,961	52,779	56,396	47,126	45,065	45,215	47,502
Total	4,185,270	4,740,888	3,763,000	4,359,546	4,903,235	4,730,478	5,152,332	5,132,125	5,216,869

^{1/} Estimación con base en la composición de hoteles por categorías en cada zona turística.

Fuente: Secretaría de Turismo del Gobierno del Distrito Federal.



Cuadro 9

**Porcentaje de ocupación por Zona Turística ^{1/}, 2007-2015
Enero-Mayo**

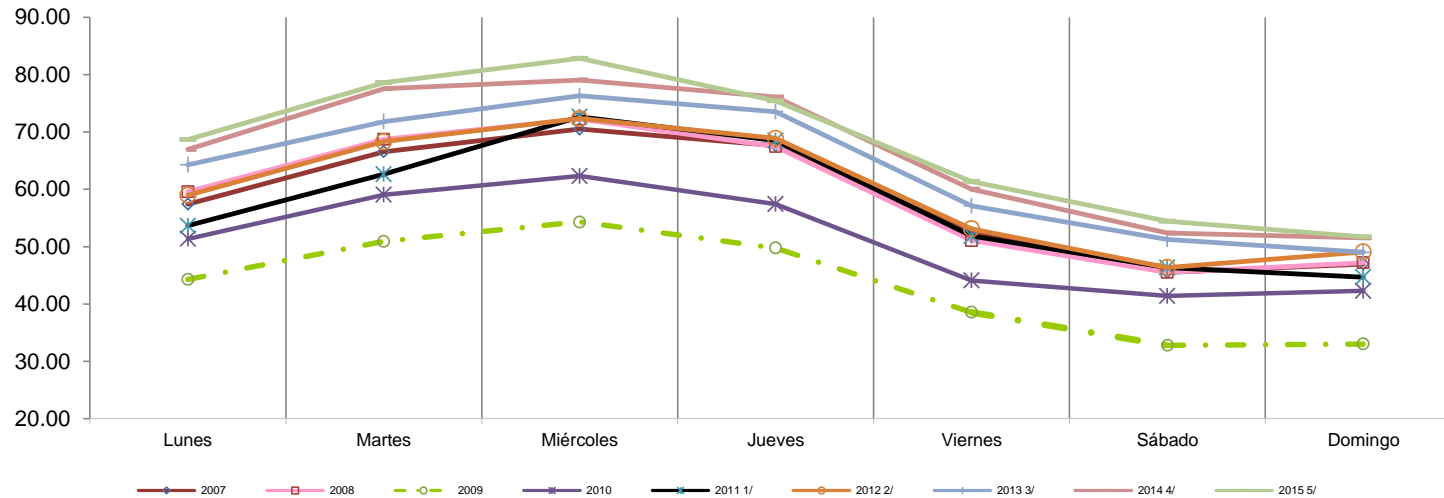
Mes	2007	2008	2009	2010	2011	2012	2013	2014	2015
Aeropuerto-Foro Sol	54.15	56.14	43.93	49.76	52.86	57.44	61.54	64.17	64.19
Centro Histórico-Alameda	52.98	55.06	42.33	47.56	51.23	55.37	59.88	61.68	60.91
Chapultepec-Polanco	62.06	62.13	42.58	50.85	59.71	62.69	63.62	64.31	64.35
Condesa-Roma	53.17	55.79	43.64	50.00	52.08	55.57	60.90	64.41	65.33
Coyoacán	58.92	59.17	45.76	53.09	59.06	62.72	64.70	61.17	68.01
Iztapalapa-Central de Abasto	52.65	55.34	43.32	49.90	50.71	55.80	61.60	64.87	65.43
Norte-Basílica de Guadalupe	50.85	52.92	41.08	45.98	49.17	53.30	58.06	61.72	60.18
Perisur-Ajusco	57.10	58.10	43.25	50.40	56.29	59.20	61.63	64.82	65.99
Santa Fe-Desierto de los Leones	57.88	60.15	44.02	51.54	57.87	61.33	64.43	64.59	67.22
Tlalpan-Taxqueña	51.90	53.89	41.60	47.01	50.40	54.79	60.10	66.08	61.33
Torre Mayor-Zona Rosa	57.17	58.72	44.35	51.54	56.03	59.48	63.14	63.58	65.82
W.T.C.-San Ángel-C.U.	54.34	56.67	44.01	51.42	54.04	57.94	62.98	67.09	65.70
Xochimilco-Milpa Alta-Tláhuac	53.84	56.89	45.07	52.38	51.66	55.62	61.88	64.99	66.69
Promedio	54.65	56.47	42.91	49.20	53.31	57.28	61.51	63.50	63.73

^{1/} Estimación con base en la composición de hoteles por categorías en cada zona turística.

Fuente: Secretaría de Turismo del Gobierno del Distrito Federal.



Gráfica 5
Porcentaje de ocupación promedio diaria, 2007-2015
Enero-Mayo



	2007	2008	2009	2010	2011 ^{1/}	2012 ^{2/}	2013 ^{3/}	2014 ^{4/}	2015 ^{5/}
Lunes	57.41	59.60	44.30	51.37	53.65	58.98	64.28	66.95	68.68
Martes	66.58	68.73	50.91	59.05	62.64	68.32	71.79	77.55	78.61
Miércoles	70.52	72.23	54.31	62.31	72.66	72.33	76.32	79.07	82.85
Jueves	67.60	67.47	49.78	57.41	68.50	68.87	73.54	76.09	75.41
Viernes	52.44	51.08	38.57	44.12	51.87	53.11	57.12	60.02	61.35
Sábado	45.52	45.51	32.83	41.40	46.35	46.38	51.26	52.38	54.44
Domingo	46.98	47.20	33.04	42.31	44.70	49.11	49.01	51.52	51.72

^{1/} Grupo de control compuesto por 48 hoteles de Categoría Turística Alta y Media.

^{2/} Grupo de control compuesto por 49 hoteles de Categoría Turística Alta y Media.

^{3/} Grupo de control compuesto por 78 hoteles de categoría Turística Alta y Media. A partir de la semana 47.

^{4/} Grupo de control compuesto por 84 hoteles de categoría Turística Alta y Media. A partir de la semana 5.

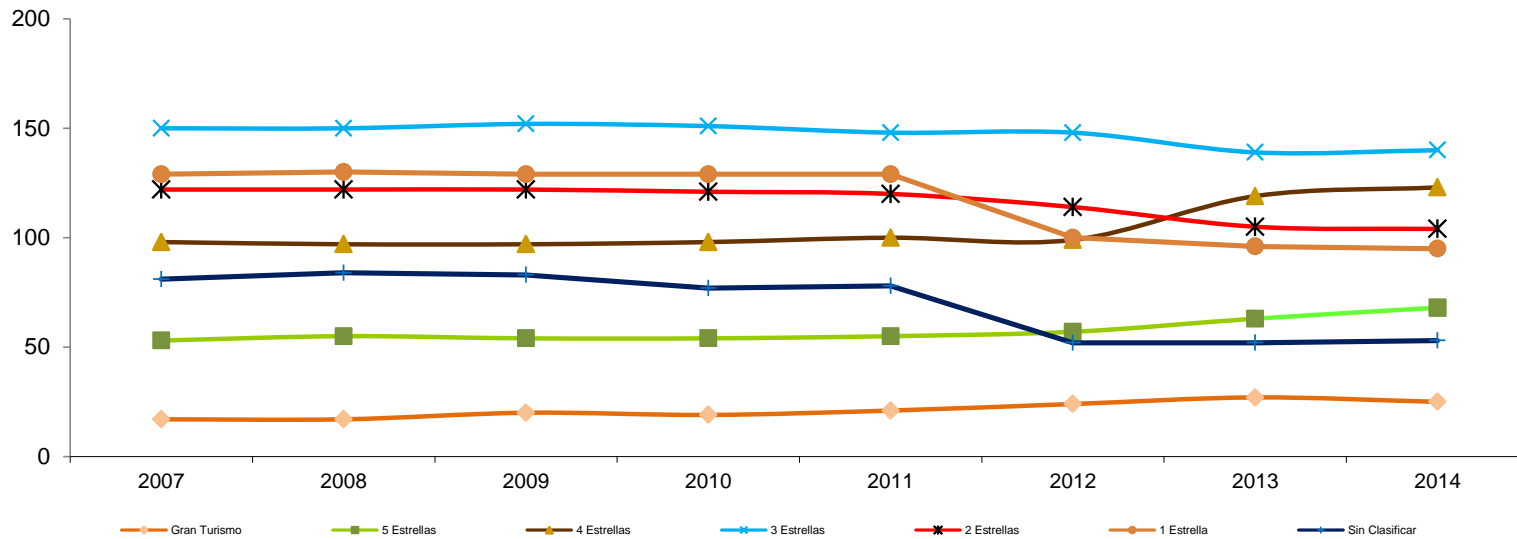
^{5/} Grupo de control compuesto por 91 hoteles de categoría Turística Alta y Media. A partir de la semana 1.

Cifras revisadas.

Fuente: Secretaría de Turismo del Gobierno del Distrito Federal.



Gráfica 6
Establecimientos^{1/} de hospedaje por categoría, 2007-2015
Enero-Mayo



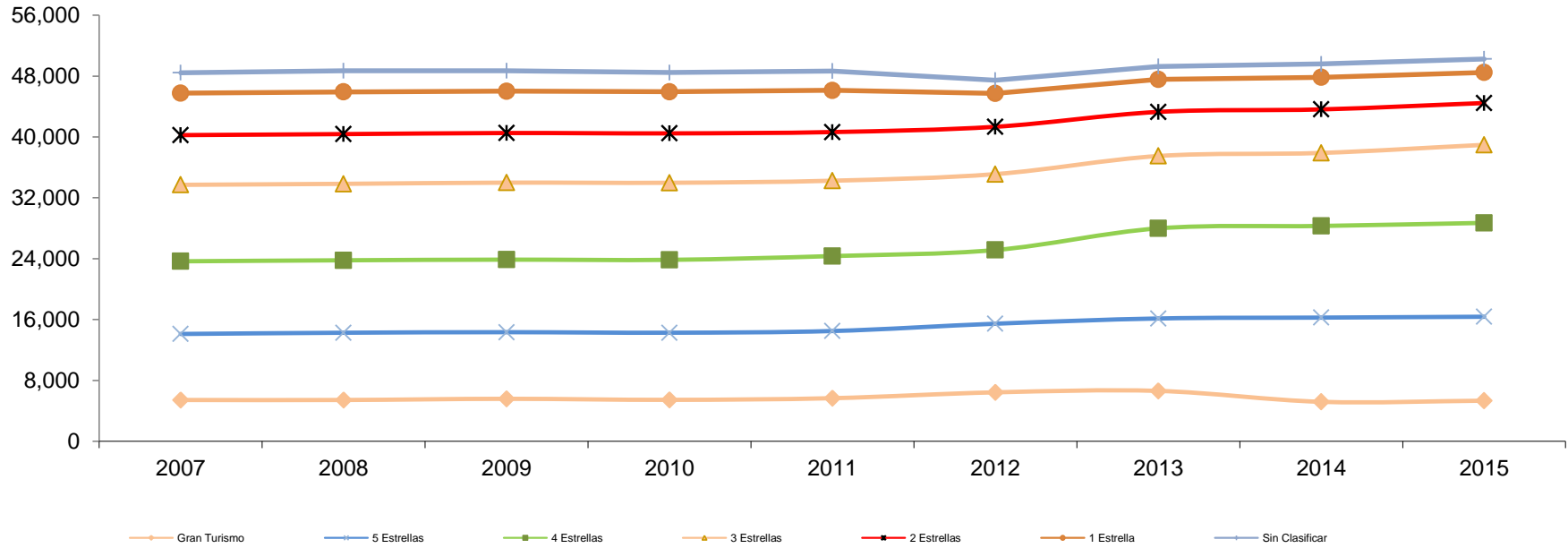
Categoría	2007	2008	2009	2010	2011	2012	2013	2014	2015
Gran Turismo	17	17	20	19	21	24	27	25	26
5 Estrellas	53	55	54	54	55	57	63	68	70
4 Estrellas	98	97	97	98	100	99	119	123	122
3 Estrellas	150	150	152	151	148	148	139	140	150
2 Estrellas	122	122	122	121	120	114	105	104	100
1 Estrella	129	130	129	129	129	100	96	95	91
Sin Clasificar	81	84	83	77	78	52	52	53	54
Total	650	655	657	649	651	594	601	608	613

^{1/} Oferta al final de cada periodo.

Fuente: Secretaría de Turismo del Gobierno del Distrito Federal.



Gráfica 7
Cuartos ^{1/} por categoría, 2007-2015
Enero-Mayo



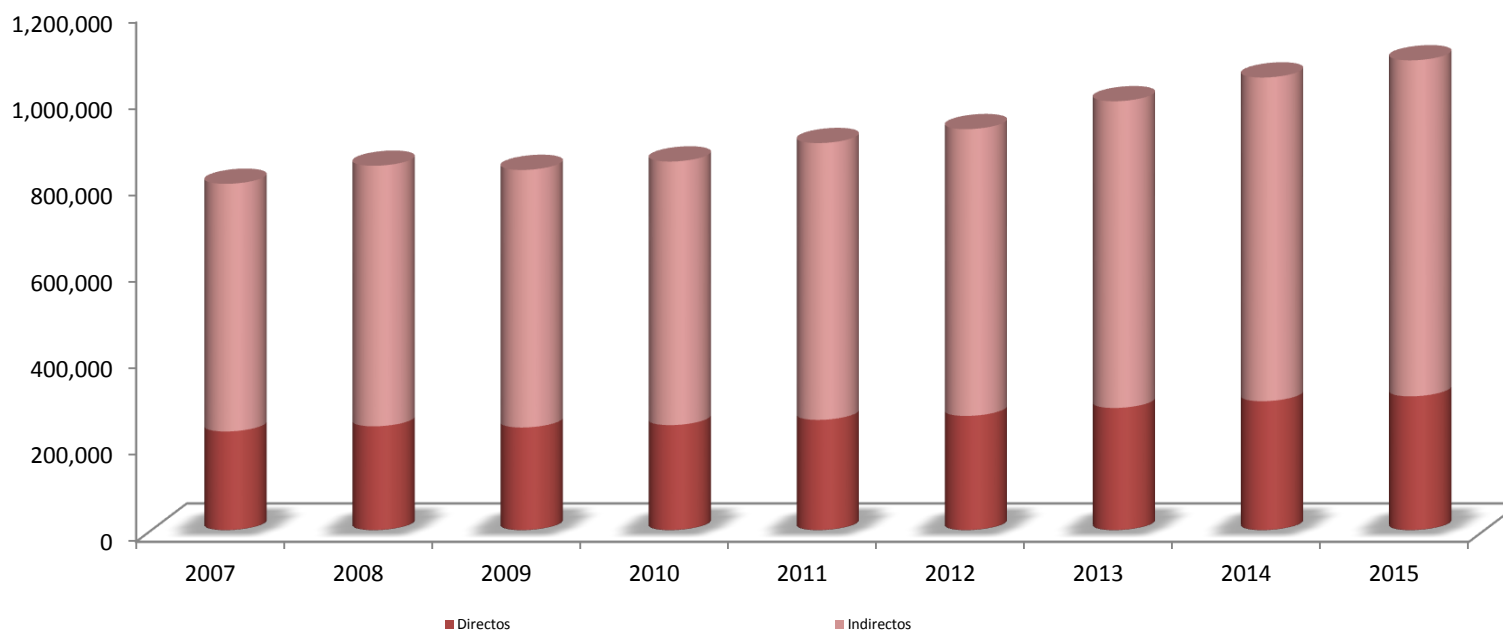
Categoría	2007	2008	2009	2010	2011	2012	2013	2014	2015
Gran Turismo	5,427	5,427	5,584	5,447	5,665	6,436	6,625	5,188	5,337
5 Estrellas	8,683	8,843	8,757	8,824	8,829	9,020	9,518	11,071	11,035
4 Estrellas	9,549	9,522	9,535	9,580	9,852	9,684	11,844	12,045	12,335
3 Estrellas	10,051	10,051	10,122	10,131	9,906	9,978	9,511	9,598	10,260
2 Estrellas	6,535	6,535	6,521	6,492	6,393	6,221	5,798	5,722	5,494
1 Estrella	5,505	5,546	5,504	5,482	5,482	4,395	4,262	4,227	4,014
Sin Clasificar	2,692	2,774	2,670	2,509	2,525	1,739	1,706	1,738	1,775
Total	48,442	48,698	48,693	48,465	48,652	47,473	49,264	49,589	50,250

^{1/} Oferta al final de cada periodo.

Fuente: Secretaría de Turismo del Gobierno del Distrito Federal.



**Empleos ^{1/} en restaurantes y hoteles, 2007-2015
Enero-Mayo**



Empleos	2007	2008	2009	2010	2011	2012	2013	2014	2015
Directos	228,828	240,744	237,996	243,553	255,713	264,912	283,309	298,969	310,307
Indirectos	572,070	601,860	594,990	608,883	639,283	662,280	708,273	747,422	775,767
Total	800,898	842,604	832,986	852,436	894,996	927,192	991,582	1,046,391	1,086,074

^{1/} Estas cifras, pueden no coincidir con las publicadas anteriormente, debido a un cambio metodológico aplicado por el Instituto Mexicano del Seguro Social.

^{2/} Los empleos directos están conformados por el personal ocupado en restaurantes y hoteles. Los datos de 2002 a 2009 se estimaron aplicando la tasa de crecimiento de asegurados permanentes en el IMSS del Sector “Servicios para personas y el Hogar” donde se incluye esta actividad, al Subsector 93 clasificado por el INEGI: “Restaurantes y Hoteles”. A partir de 2010, se toman las cifras del IMSS.

Fuente: Secretaría de Turismo del Gobierno del Distrito Federal, con datos del Insituto Mexicano del Seguro Social.



Cuadro 10 Llegada de extranjeros por el AICM, 2007-2015 Enero-Mayo

Mes	2007	2008	2009	2010	2011	2012	2013	2014	2015
Enero	149,650	161,940	177,215	187,614	159,433	200,268	214,973	246,791	250,107
Febrero	149,442	166,438	170,749	182,571	153,999	187,399	194,123	229,324	242,747
Marzo	181,190	180,525	188,078	205,494	174,652	198,614	215,078	239,847	277,053
Abril	143,824	174,518	147,066	169,926	160,167	173,677	191,194	206,940	247,285
Mayo	150,986	168,802	69,110	172,389	165,458	182,188	199,432	226,436	267,025
Junio	169,625	165,563	140,641	198,050	179,749	218,195	234,144	245,862	
Julio	186,556	200,333	187,764	230,371	199,622	233,556	245,484	271,184	
Agosto	159,515	186,078	171,868	189,918	181,782	210,326	223,055	249,366	
Septiembre	128,262	136,335	139,565	133,020	159,437	176,050	193,627	209,427	
Octubre	151,217	168,562	168,288	159,994	190,231	200,125	229,305	252,895	
Noviembre	154,405	172,278	172,482	158,982	187,983	203,560	231,836	249,352	
Diciembre	161,741	201,285	209,799	188,479	226,782	248,476	277,921	290,806	
Total	775,092	852,223	752,218	917,994	813,709	942,146	1,014,800	1,149,338	1,284,217

Fuente: Secretaría de Turismo del Gobierno del Distrito Federal con datos del Centro de Estudios Migratorios de la Unidad de Política Migratoria, SEGOB.



Cuadro 11
Visitantes atendidos en módulos de información turística, 2007-2015
Enero-Mayo

Mes	2007		2008		2009		2010		2011	
	Nacionales	Internacionales	Nacionales	Internacionales	Nacionales	Internacionales	Nacionales	Internacionales	Nacionales	Internacionales
Enero	21,808	7,577	19,314	7,793	30,301	11,937	18,165	8,847	27,429	10,916
Febrero	20,624	7,827	19,897	7,574	23,826	10,893	16,380	8,485	22,921	9,884
Marzo	30,046	7,977	31,708	8,121	34,597	12,178	22,296	10,022	21,820	8,928
Abril	31,852	7,501	22,651	7,178	31,573	8,787	25,075	9,528	31,628	10,238
Mayo	20,622	6,377	21,879	7,298	18,066	3,090	18,677	8,036	25,575	8,701
Junio	20,739	5,609	23,187	7,674	24,642	5,312	20,106	9,270	26,545	8,561
Julio	25,109	7116	35504	11545	25143	6994	29794	13991	25326	9124
Agosto	21,033	8164	30290	13187	20106	6055	24684	12024	24469	8977
Septiembre	18,280	5668	25111	7983	13835	786	22625	9661	19555	7685
Octubre	25,498	7047	28832	8748	24101	8359	23953	9929	30029	9812
Noviembre	22,905	7484	31687	8741	21920	8501	18802	9142	25952	9700
Diciembre	23,330	7352	37775	9852	28855	5831	29770	12420	28082	9092
Total	124,952	37,259	115,449	37,964	138,363	46,885	100,593	44,918	129,373	48,667

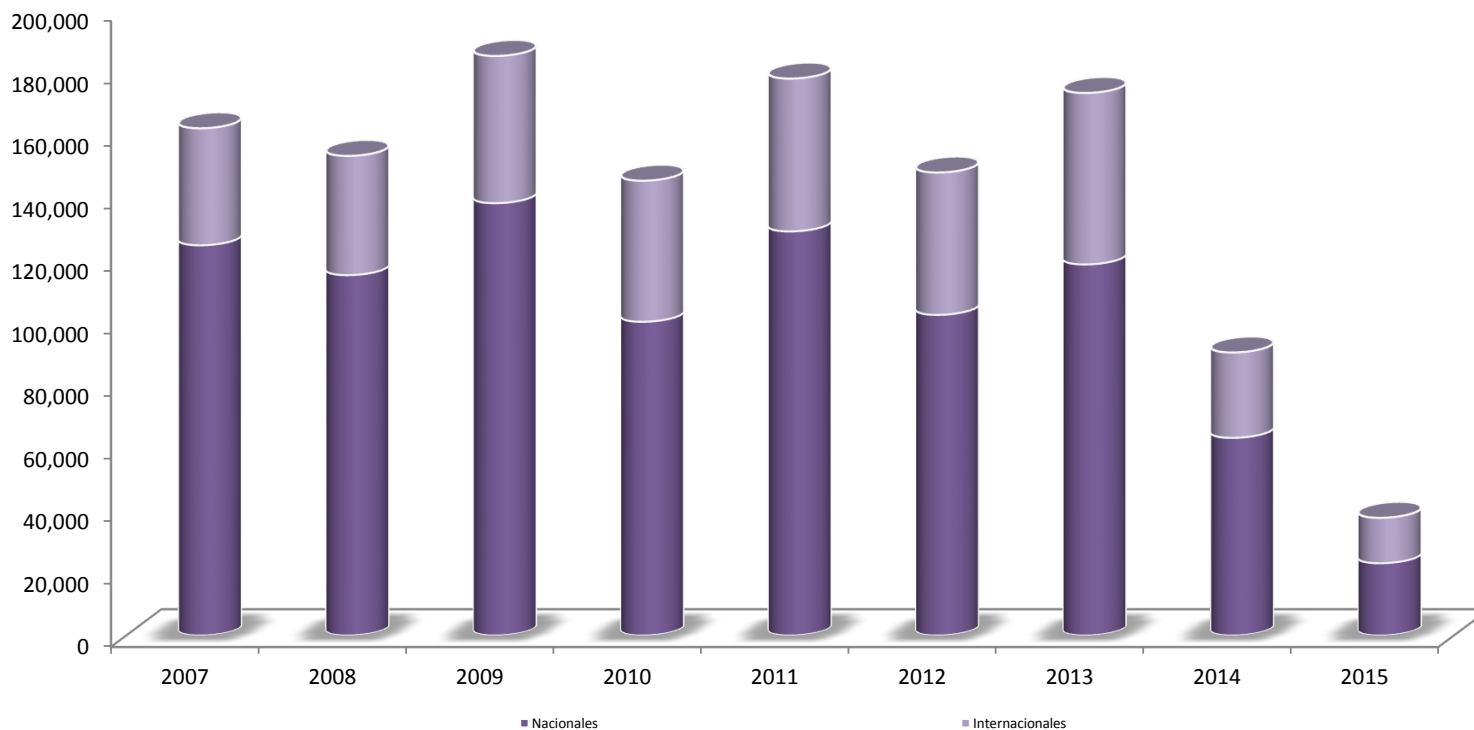
Mes	2012		2013		2014		2015	
	Nacionales	Internacionales	Nacionales	Internacionales	Nacionales	Internacionales	Nacionales	Internacionales
Enero	17,386	9,608	22,714	11,022	22,122	12,563	1,587	963
Febrero	19,201	9,251	20,730	10,112	22,122	12,563	1,762	1,002
Marzo	18,662	9,131	29,460	13,127	4,828	2,103	1,345	982
Abril	26,483	9,260	23,076	10,228	12,652	3,810	6,334	5,528
Mayo	21,053	8,083	22,871	10,113	13,675	5,107	12,411	6,222
Junio	22,849	8,376	23,173	9,928	10,341	3,596		
Julio	29,814	9,896	29,230	10,447	16,478	8,873		
Agosto	28,115	10,555	17,269	7,636	7,984	3,992		
Septiembre	22,595	7,943	22,714	11,022	8,317	4,546		
Octubre	25,116	9,324	11,723	7,520	8,397	3,631		
Noviembre	23,929	9,193	18,602	9,544	9,715	4,700		
Diciembre	28,483	9,960	21,943	10,046	10,668	6,789		
Total	102,785	45,333	118,851	54,602	75,399	36,146	23,439	14,697

A partir del mes de abril del 2015 se regularizó la operación de la Red de Información Turística.
Fuente: Secretaría de Turismo del Gobierno del Distrito Federal.



Grafica 8

**Visitantes nacionales e internacionales atendidos en módulos de información turística, 2007-2015
Enero-Mayo**



Visitantes	2007	2008	2009	2010	2011	2012	2013	2014	2015
Nacionales	124,952	115,449	138,363	100,593	129,373	102,785	118,851	63,618	23,439
Internacionales	37,259	37,964	46,885	44,918	48,667	45,333	54,602	27,179	14,697
Total	162,211	153,413	185,248	145,511	178,040	148,118	173,453	90,797	38,136

A partir del mes de abril del 2015 se regularizó la operación de la Red de Información Turística.

Fuente: Secretaría de Turismo del Gobierno del Distrito Federal.



Cuadro 12

Llamadas atendidas a través del 01 800, 2007-2015 Enero-Mayo

Mes	2007	2008	2009	2010	2011	2012	2013	2014	2015
Enero	125	483	557	594	472	268	374	529	123
Febrero	121	460	371	438	361	405	300	193	187
Marzo	151	1,695	509	1,036	461	397	433	211	137
Abril	203	762	1,475	984	912	901	430	58	112
Mayo	408	1,026	566	489	348	368	480	326	127
Junio	376	1,067	587	627	310	359	436	387	
Julio	1,607	2,089	1,719	854	671	945	1,033	1,753	
Agosto	703	806	986	653	335	489	745	983	
Septiembre	807	934	1,719	692	255	471	438	981	
Octubre	823	872	489	569	204	579	522	185	
Noviembre	878	722	571	855	417	635	475	167	
Diciembre	849	693	980	632	892	785	740	149	
Total	1,008	4,426	3,478	3,541	2,554	2,339	2,017	1,317	686

Fuente: Secretaría de Turismo del Gobierno del Distrito Federal.



Cuadro 13
Visitas al Sitio Oficial, 2007-2015
Enero-Mayo

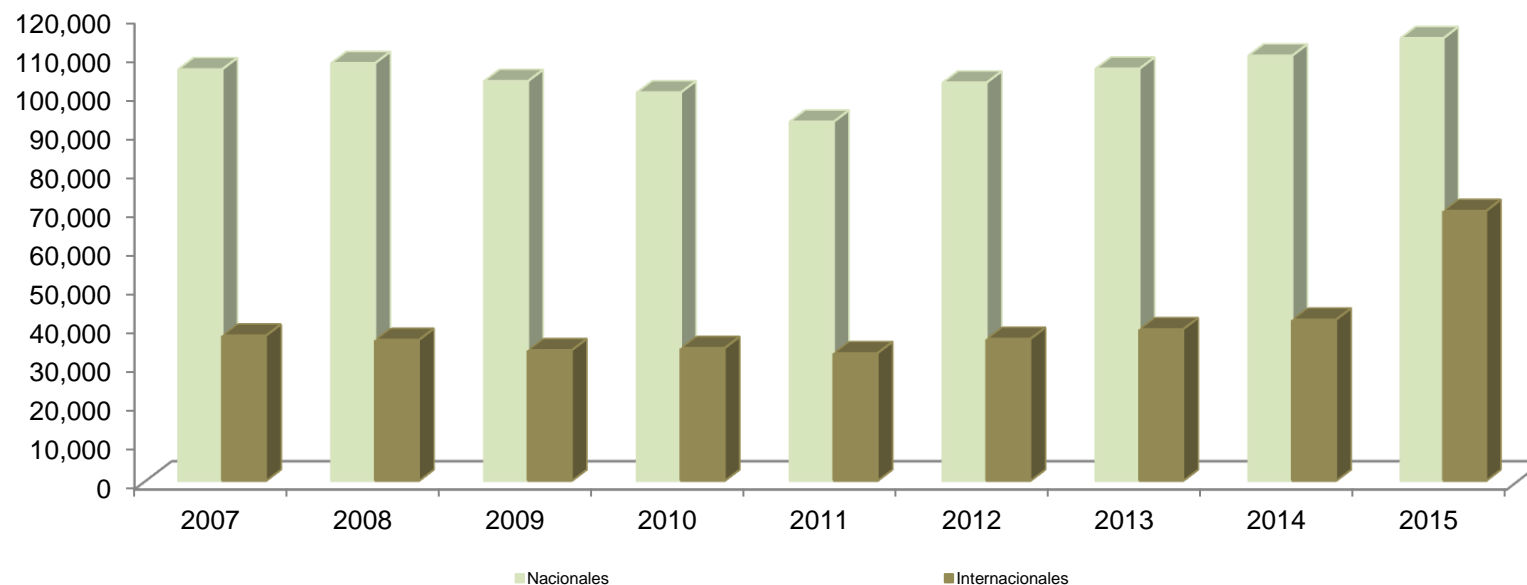
Mes	2007	2008	2009	2010	2011	2012	2013	2014	2015
Enero	104,700	103,956	151,674	219,007	235,137	151,740	131,801	148,818	154,163
Febrero	130,875	106,194	122,594	291,759	195,321	159,345	122,245	154,573	147,972
Marzo	113,425	164,191	209,594	295,350	219,164	161,271	162,047	184,166	181,527
Abril	112,567	165,107	173,740	276,274	360,246	177,304	145,879	184,034	175,947
Mayo	125,232	159,263	157,780	275,321	205,763	194,292	152,048	172,086	135,090
Junio	90,000	129,145	172,850	235,444	224,981	168,511	141,522	177,686	
Julio	49,500	133,497	175,340	248,134	247,850	203,340	162,964	244,081	
Agosto	92,935	138,200	190,210	208,573	249,214	241,352	140,209	180,856	
Septiembre	90,938	162,620	191,244	253,240	184,322	254,496	148,868	199,111	
Octubre	112,036	175,138	197,582	273,654	205,352	348,215	180,261	193,743	
Noviembre	95,813	185,251	259,723	281,349	218,377	215,646	172,745	166,657	
Diciembre	81,968	110,221	289,713	406,234	197,411	145,967	136,596	146,869	
Total	586,799	698,711	815,382	1,357,711	1,215,631	843,952	714,020	843,677	794,699

Fuente: Secretaría de Turismo del Gobierno del Distrito Federal.



Gráfica 9

**Vuelos comerciales ^{1/} en el Aeropuerto Internacional de la Ciudad de México, 2007-2015
Enero-Mayo**



Vuelos	2007	2008	2009	2010	2011	2012	2013	2014	2015
Nacionales	106,106	107,683	103,047	100,119	92,562	102,639	106,237	109,622	114,107
Internacionales	37,386	36,270	33,630	34,164	32,859	36,530	39,036	41,501	69,519
Total	143,492	143,953	136,677	134,283	125,421	139,169	145,273	151,123	183,626

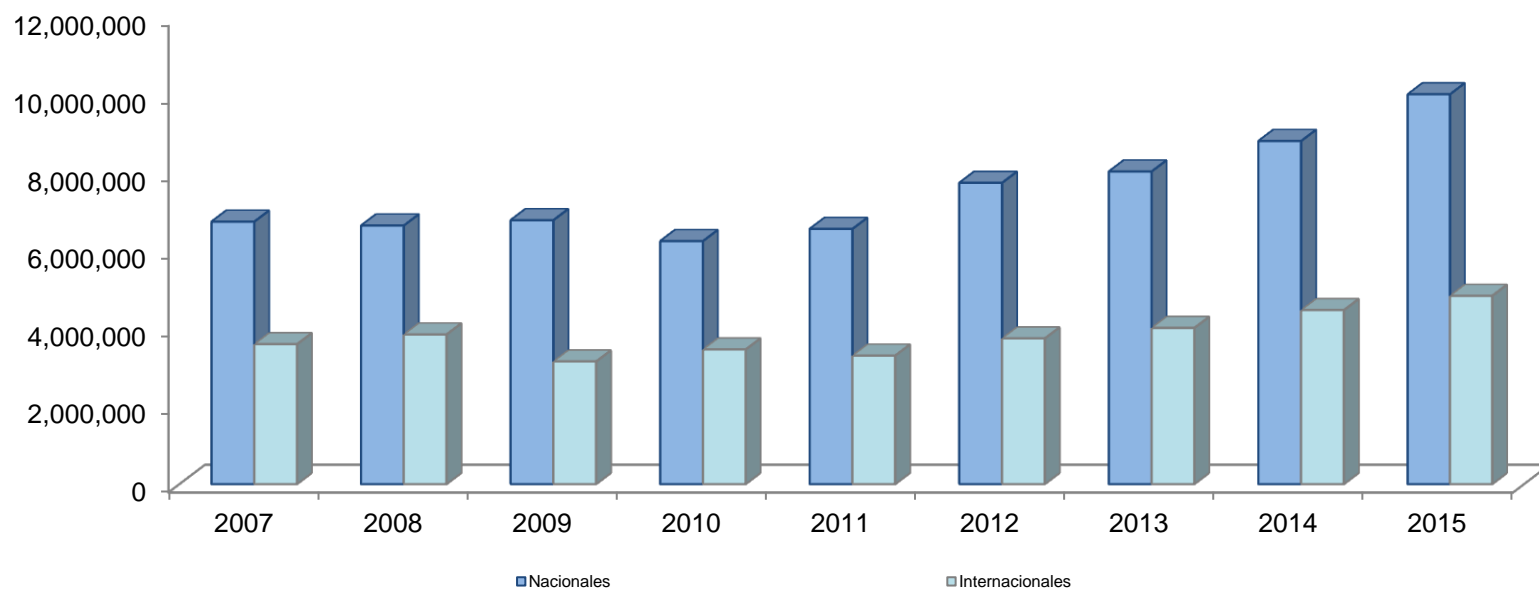
^{1/} Incluyen llegadas y salidas.

Fuente: Secretaría de Turismo del Gobierno del Distrito Federal con datos del Grupo Aeroportuario de la Ciudad de México.



Gráfica 10

**Movimiento de Pasajeros ^{1/} en el Aeropuerto Internacional de la Ciudad de México, 2007-2015
Enero-Mayo**



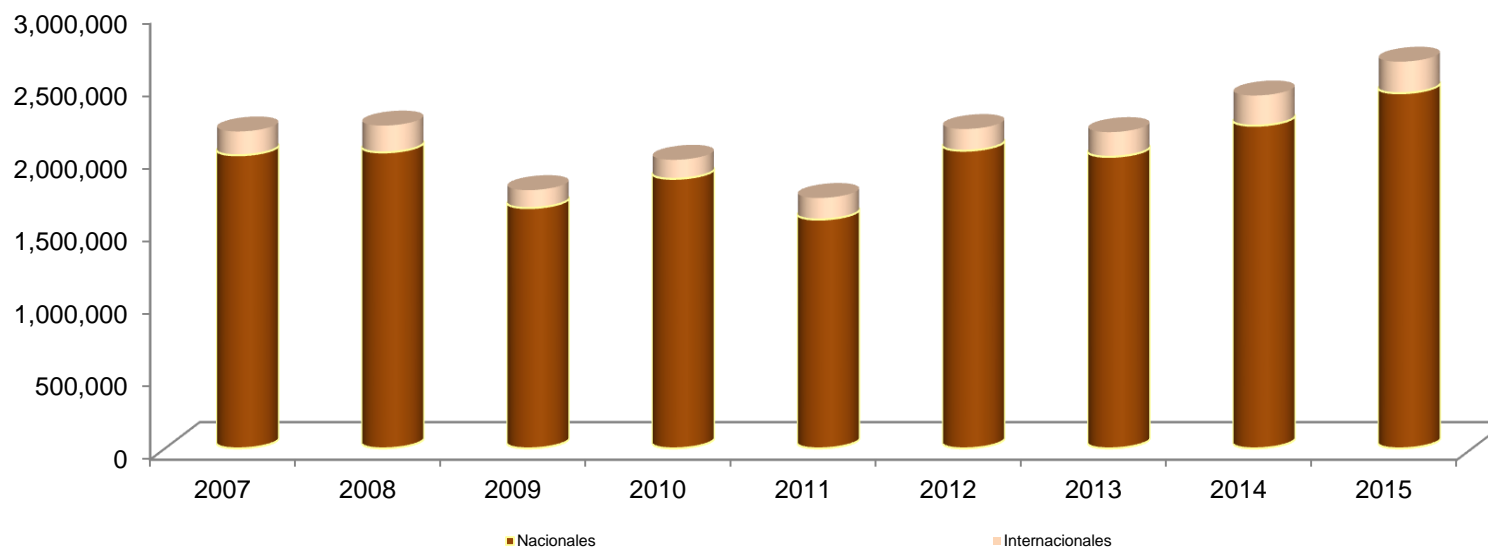
Pasajeros	2007	2008	2009	2010	2011	2012	2013	2014	2015
Nacionales	6,753,371	6,653,637	6,791,775	6,253,305	6,567,338	7,753,295	8,046,085	8,831,622	10,034,707
Internacionales	3,597,061	3,847,586	3,152,891	3,460,832	3,303,929	3,745,541	4,015,473	4,474,868	4,843,885
Total	10,350,432	10,501,223	9,944,666	9,714,137	9,871,267	11,498,836	12,061,558	13,306,490	14,878,592

^{1/} Incluyen llegadas y salidas.

Fuente: Secretaría de Turismo del Gobierno del Distrito Federal con datos del Grupo Aeroportuario de la Ciudad de México.



Gráfica 11
Visitantes a centros del INAH, 2007-2015
Enero-Mayo



Visitantes	2007	2008	2009	2010	2011	2012	2013	2014	2015
Nacionales	2,018,438	2,038,386	1,655,257	1,856,140	1,576,374	2,049,646	2,007,901	2,221,463	2,445,193
Internacionales	163,250	183,785	123,063	130,371	147,734	148,968	169,232	207,534	216,481
Total	2,181,688	2,222,171	1,778,320	1,986,511	1,724,108	2,198,614	2,177,133	2,428,997	2,661,674

Fuente: Secretaría de Turismo del Gobierno del Distrito Federal con datos del Instituto Nacional de Antropología e Historia (INAH).



Cuadro 14
Corridos de origen por Centrales de Autobuses, 2007-2015
Enero-Mayo

Central	2007				2008				2009				2010				2011			
	Norte	Poniente	Oriente	Sur	Norte	Poniente	Oriente	Sur	Norte	Poniente	Oriente	Sur	Norte	Poniente	Oriente	Sur	Norte	Poniente	Oriente	Sur
Enero	74,959	48,809	44,211	26,519	74,983	48,022	43,435	27,606	75,949	48,037	40,841	25,451	68,675	46,896	39,690	24,442	71,655	48,427	41,261	24,355
Febrero	67,357	44,127	39,073	24,031	68,624	45,167	40,440	25,799	67,472	43,138	36,048	22,440	61,653	42,435	33,198	21,056	60,311	44,017	36,597	21,743
Marzo	75,178	48,233	42,849	26,666	76,601	49,572	45,881	29,267	73,727	47,287	39,932	22,440	70,757	47,665	39,654	24,704	67,934	48,961	40,291	24,202
Abril	74,295	47,643	43,649	27,777	71,455	46,448	41,370	26,111	74,009	45,500	40,398	25,265	68,583	46,450	38,570	24,239	69,776	49,257	41,486	25,677
Mayo	73,344	48,440	42,650	26,664	74,902	48,671	42,071	26,846	66,758	44,899	36,642	22,134	68,953	48,504	39,586	23,801	67,441	49,454	40,385	24,216
Junio	72,651	47,317	41,890	25,883	72,135	46,582	39,512	25,033	68,836	45,187	36,730	22,132	65,578	45,740	37,760	22,518	64,072	47,404	38,570	23,077
Julio	77,055	49,683	45,238	28,138	77,101	48,711	43,070	26,017	74,845	47,085	40,467	25,054	70,281	48,472	40,913	24,911	70,246	49,649	40,934	24,494
Agosto	75,957	49,523	44,315	27,946	76,436	48,905	43,339	25,726	74,124	48,374	40,959	25,070	69,691	48,608	40,115	24,434	70,403	49,569	40,937	25,643
Septiembre	71,317	47,317	41,494	27,423	73,570	45,925	41,060	24,215	66,515	45,888	37,103	22,176	64,204	46,846	36,253	22,750	66,222	47,121	388,659	24,554
Octubre	74,293	47,123	41,397	27,065	75,514	47,865	42,228	24,936	69,533	48,531	39,226	23,617	67,705	46,846	39,488	23,969	67,208	49,550	40,298	25,378
Noviembre	71,816	47,217	41,564	26,572	72,653	47,586	40,475	24,869	66,514	46,647	37,650	23,030	65,883	47,058	38,419	23,682	66,406	48,151	38,663	24,396
Diciembre	82,021	49,580	46,067	28,463	77,987	49,379	44,143	26,537	71,790	48,838	41,926	25,394	68,453	49,931	42,973	24,587	73,117	51,600	43,602	27,067
Total	365,133	237,252	212,432	131,657	366,565	237,880	213,197	135,629	357,915	228,861	193,861	117,730	338,621	231,950	190,698	118,242	337,117	240,116	200,020	120,193

Central	2012				2013				2014				2015			
	Norte	Poniente	Oriente	Sur	Norte	Poniente	Oriente	Sur	Norte	Poniente	Oriente	Sur	Norte	Poniente	Oriente	Sur
Enero	69,281	49,684	40,358	25,237	71,548	49,497	39,454	25,224	68,132	49,633	39,103	25,778	n.d.	51,489	37,689	25,363
Febrero	63,394	46,714	36,986	23,556	63,854	45,292	35,310	22,967	59,761	45,381	34,884	22,951	n.d.	46,307	33,672	24,856
Marzo	76,295	50,009	39,653	25,771	71,310	51,684	41,428	27,093	66,220	50,885	38,367	25,997	n.d.	50,708	n.d.	n.d.
Abril	70,755	50,429	40,780	26,689	67,798	48,459	38,586	24,744	67,974	49,465	38,843	26,348	n.d.	51,368	n.d.	n.d.
Mayo	70,324	50,624	39,202	25,142	67,747	50,310	39,007	25,389	66,127	51,289	38,447	25,854	n.d.	n.d.	n.d.	n.d.
Junio	67,765	50,827	38,200	24,634	66,615	49,055	38,007	24,655	63,637	50,215	37,128	24,825				
Julio	73,092	48,030	41,334	26,835	71,775	50,502	41,122	26,494	68,348	52,934	39,295	26,204				
Agosto	72,496	50,444	40,776	26,298	70,955	50,806	40,484	26,398	68,607	51,882	39,425	26,289				
Septiembre	71,598	48,948	38,614	25,761	65,123	48,027	38,361	23,696	64,318	48,984	36,615	24,712				
Octubre	70,525	49,017	39,588	24,625	66,700	49,309	39,110	24,644	66,584	49,727	38,051	25,105				
Noviembre	69,780	48,342	38,484	25,345	65,952	50,087	38,466	24,846	64,746	50,267	36,612	24,104				
Diciembre	79,577	51,531	42,363	25,455	70,642	52,514	41,695	27,187	70,311	52,650	40,124	26,671				
Total	350,049	247,460	196,979	126,395	342,257	245,242	193,785	125,417	328,214	246,653	189,644	126,928		199,872	71,361	50,219

n.d. No disponible.

Fuente: Secretaría de Turismo del Gobierno del Distrito Federal con datos de la Secretaría de Comunicaciones y Transportes.



Cuadro 15
Pasajeros transportados por Centrales de Autobuses, 2007-2015
Enero-Mayo

Central	2007				2008				2009				2010				2011			
	Norte	Poniente	Oriente	Sur	Norte	Poniente	Oriente	Sur	Norte	Poniente	Oriente	Sur	Norte	Poniente	Oriente	Sur	Norte	Poniente	Oriente	Sur
Enero	1,072,950	732,135	663,165	397,785	1,264,798	720,330	651,525	414,090	1,313,915	720,555	612,615	381,765	1,341,349	703,440	595,350	366,630	1,010,760	726,405	618,915	365,325
Febrero	1,050,535	661,905	586,095	360,465	1,111,215	677,505	606,600	386,985	1,084,039	647,070	540,720	336,600	1,323,655	636,525	497,970	315,840	820,692	660,255	548,955	326,145
Marzo	1,295,945	723,495	642,735	399,990	1,354,952	743,580	688,215	439,005	1,177,884	709,305	598,980	336,600	1,445,435	714,975	594,810	370,560	977,860	734,415	604,365	363,030
Abril	1,541,537	714,645	654,735	416,655	1,157,199	696,720	620,550	391,665	1,301,347	682,500	605,970	378,975	1,550,085	696,750	578,550	363,585	1,136,249	738,855	622,290	385,155
Mayo	1,445,224	726,600	639,750	399,960	1,463,506	730,065	631,065	402,690	1,027,314	673,485	549,630	332,010	1,451,972	727,560	593,790	357,015	1,014,048	741,810	605,775	363,240
Junio	1,136,541	709,755	628,350	388,245	1,135,360	698,730	592,680	375,495	1,140,513	677,805	550,950	331,980	1,347,232	686,100	566,400	337,770	1,025,923	711,060	578,550	346,155
Julio	1,287,770	745,245	678,570	422,070	1,360,076	730,665	646,050	390,255	1,333,866	706,275	607,005	375,810	1,390,052	727,080	613,695	373,665	1,288,790	744,735	614,010	367,410
Agosto	1,111,353	742,845	664,725	419,190	1,373,835	733,575	650,085	385,890	1,275,244	725,610	614,385	376,050	1,140,445	729,120	601,725	366,510	1,121,284	743,535	614,055	384,645
Septiembre	911,446	709,755	622,410	411,345	1,277,928	688,875	615,900	363,225	1,143,908	688,320	556,545	332,640	1,344,836	702,693	543,795	341,250	1,090,131	706,815	579,885	368,310
Octubre	971,538	706,845	620,955	405,975	1,249,589	717,975	633,420	374,040	1,221,271	727,865	588,390	354,255	1,390,366	702,693	592,320	359,535	1,015,096	743,250	604,470	380,670
Noviembre	914,515	708,255	623,460	398,580	1,323,264	713,790	607,125	373,035	1,193,265	699,705	564,750	345,450	1,524,624	705,870	576,285	355,236	1,426,016	722,265	579,945	365,940
Diciembre	1,533,043	743,700	691,005	426,945	1,447,141	740,685	662,145	398,055	1,345,905	937,374	804,708	471,017	1,433,406	748,965	644,595	368,805	1,426,527	774,000	654,030	406,005
Total	6,406,191	3,558,780	3,186,480	1,974,855	6,351,670	3,568,200	3,197,955	2,034,435	5,904,499	3,432,915	2,907,915	1,765,950	7,112,496	3,479,250	2,860,470	1,773,630	4,959,609	3,601,740	3,000,300	1,802,895

Central	2012				2013				2014				2015			
	Norte	Poniente	Oriente	Sur	Norte	Poniente	Oriente	Sur	Norte	Poniente	Oriente	Sur	Norte	Poniente	Oriente	Sur
Enero	1,001,352	745,260	605,370	378,555	1,337,452	742,455	591,810	497,222	946,545	978,266	770,720	477,543	n.d.	1,014,848	742,850	484,079
Febrero	852,199	700,710	554,790	353,340	1,092,568	679,380	529,650	450,679	778,440	890,375	684,424	427,684	n.d.	908,544	660,645	487,674
Marzo	1,154,656	750,135	594,795	386,565	1,215,819	775,260	621,420	451,436	917,450	955,621	720,533	503,922	n.d.	952,296	n.d.	n.d.
Abril	1,654,993	756,435	611,700	400,335	959,396	726,885	578,790	423,412	1,091,365	928,953	664,604	568,832	n.d.	878,906	n.d.	n.d.
Mayo	1,483,650	759,360	588,030	377,130	923,808	754,650	585,105	431,642	932,027	871,913	653,599	473,180	n.d.	n.d.	n.d.	n.d.
Junio	1,459,973	762,405	573,000	369,510	930,947	735,825	570,105	469,618	859,719	956,596	707,289	455,236				
Julio	1,409,194	720,450	620,010	402,525	1,160,289	757,530	616,830	541,587	1,107,077	1,081,971	803,190	531,583				
Agosto	1,399,173	756,660	611,640	394,477	1,053,485	762,090	607,260	484,940	1,102,550	953,073	724,237	516,156				
Septiembre	1,381,842	734,220	579,210	386,415	846,726	720,405	575,415	396,988	863,243	820,482	613,302	423,022				
Octubre	1,267,433	735,255	593,820	369,375	878,996	739,635	586,650	443,324	902,650	894,589	684,538	443,525				
Noviembre	1,244,982	725,130	577,260	380,175	921,451	751,305	576,990	496,548	900,224	1,247,125	908,344	443,054				
Diciembre	1,514,199	772,965	43,665	381,825	1,224,937	787,710	625,425	608,669	1,241,472	1,019,304	898,377	569,924				
Total	6,146,850	3,711,900	2,954,685	1,895,925	5,529,043	3,678,630	2,906,775	2,254,391	4,665,827	4,625,128	3,493,880	2,451,161		3,754,594	1,403,495	971,753

n.d. No disponible

Fuente: Secretaría de Turismo del Gobierno del Distrito Federal con datos de la Secretaría de Comunicaciones y Transportes.



Cuadro 16
Pases turísticos emitidos por entidad Federativa, 2009–2015 ^{1/}
Enero-Mayo

Entidad Federativa	2009 ^{2/}	2010	2011	2012	2013	2014	2015
Aguascalientes	40	165	318	613	807	797	2,113
Baja California	9	15	41	54	54	50	268
Baja California Sur	3	6	9	11	30	19	102
Campeche	17	37	62	92	92	122	364
Chiapas	33	122	147	236	346	458	1,176
Chihuahua	27	59	88	148	211	194	473
Coahuila	43	166	216	369	410	331	849
Colima	20	57	79	163	168	228	749
Durango	17	40	59	99	147	222	637
Guanajuato	155	53	79	144	218	265	1,352
Guerrero	118	564	852	1,925	2,557	3,061	9,407
Hidalgo	35	34	125	182	164	167	40
Jalisco	274	742	1,158	2,297	2,988	3,366	8,523
Michoacán	54	108	95	177	196	243	1,298
Morelos	34	94	110	193	292	376	106
Nayarit	8	30	59	95	131	119	252
Nuevo León	173	384	664	1,128	1,593	1,647	3,731
Oaxaca	39	117	159	237	293	236	873
Puebla	27	50	83	137	142	220	450
Querétaro	22	49	78	156	224	295	1,769
Quintana Roo	20	69	91	161	204	217	768
San Luis Potosí	53	204	420	1,060	1,739	2,368	5,173
Sinaloa	33	52	65	106	138	179	519
Sonora	14	13	27	55	48	74	270
Tabasco	68	181	299	430	473	517	1,153
Tamaulipas	42	159	175	394	615	765	2,410
Tlaxcala	13	33	27	38	36	43	13
Veracruz	103	485	899	2,076	2,685	2,993	10,701
Yucatán	7	49	52	63	111	122	330
Zacatecas	12	59	107	204	321	309	1,031
Extranjero	48	93	114	182	242	216	703
Total	1,561	4,289	6,757	13,225	17,675	20,219	57,603

^{1/} Las cifras pueden no coincidir con las publicadas anteriormente, debido a que no todos los pases gestionados son utilizados.

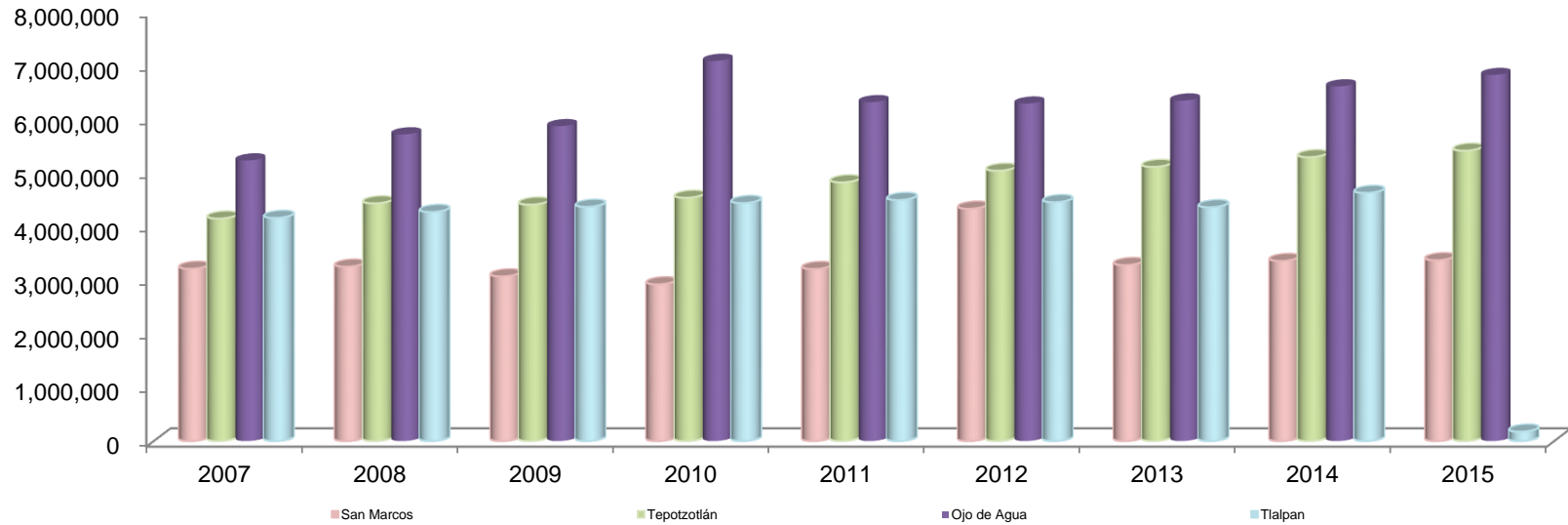
^{2/} Datos a partir de marzo. Cifras revisadas.

Fuente: Secretaría de Turismo del Gobierno del Distrito Federal con datos de la Secretaría del Medio Ambiente.



Gráfica 12

**Movimiento de autos en las principales carreteras (casetas) del Distrito Federal, 2007-2015
Enero-Mayo**



Casetas	2007	2008	2009	2010	2011	2012	2013	2014	2015
San Marcos	3,217,470	3,256,496	3,075,736	2,928,468	3,212,858	4,335,654	3,286,958	3,363,039	3,377,102
Tepotzotlán	4,152,190	4,435,455	4,411,271	4,539,570	4,826,892	5,042,519	5,113,815	5,295,057	5,416,293
Ojo de Agua	5,234,269	5,719,462	5,872,150	7,088,375	6,318,969	6,292,712	6,349,243	6,612,788	6,825,903
Tlalpan	4,165,406	4,274,639	4,371,102	4,441,409	4,498,190	4,457,563	4,363,516	4,629,614	175,912
Marquesa	n.d.	n.d.	n.d.	n.d.	n.d.	n.d.	5,949,969	6,407,329	6,089,145
Total	16,769,335	17,686,052	17,730,259	18,997,822	18,856,909	20,128,448	25,063,501	26,307,827	21,884,355

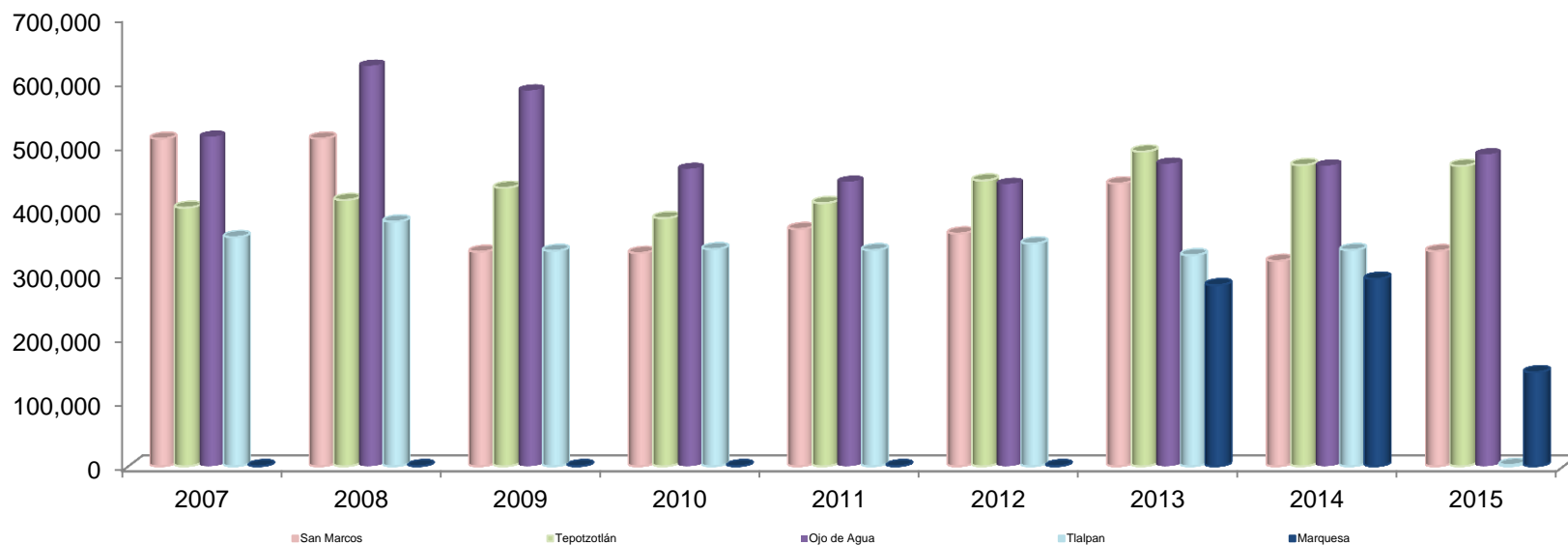
n.d. No disponible

Fuente: Secretaría de Turismo del Gobierno del Distrito Federal con datos de Caminos y Puentes Federales de Ingresos y Servicios Conexos y Promotora y Operadora de Infraestructura (Oficina de Administración de la Caseta La Marquesa).



Gráfica 13

**Movimiento de autobuses en las principales carreteras (casetas) del Distrito Federal, 2007-2015
Enero-Mayo**



Casetas	2007	2008	2009	2010	2011	2012	2013	2014	2015
San Marcos	511,104	511,320	334,989	333,127	370,515	363,579	441,409	320,782	336,094
Tepotzotlán	403,661	415,725	434,671	387,458	410,918	446,143	491,076	470,085	468,844
Ojo de Agua	514,228	624,777	586,353	464,296	444,193	440,793	472,277	469,274	486,783
Tlalpan	357,928	382,120	336,405	339,068	337,569	347,886	329,588	337,716	2,032
Marquesa	n.d.	n.d.	n.d.	n.d.	n.d.	n.d.	282,837	292,745	146,791
Total	1,786,921	1,933,942	1,692,418	1,523,949	1,563,195	1,598,401	2,017,187	1,890,602	1,440,544

n.d. No disponible

Fuente: Secretaría de Turismo del Gobierno del Distrito Federal con datos de Caminos y Puentes Federales de Ingresos y Servicios Conexos y Promotora y Operadora de Infraestructura (Oficina de Administración de la Caseta La Marquesa).