



CDMX
CIUDAD DE MÉXICO



Actividad Turística de la Ciudad de México Indicadores 2007 - 2015

ENERO-JUNIO

Dirección General de Planeación y Desarrollo Turístico



Indice	Página
Resumen de Indicadores Turísticos	1
Derrama económica en dólares de turistas hospedados en hoteles	2
Derrama económica en pesos de turistas hospedados en hoteles	3
Gasto promedio en dólares por turista hospedado	4
Gasto promedio en pesos por turista hospedado	5
Turistas hospedados en hoteles	6
Turistas hospedados en hoteles por categoría	7
Porcentaje de ocupación por mes y acumulado	8
Porcentaje de ocupación por categoría	9
Turistas hospedados por Delegación	10
Porcentaje de ocupación por Delegación	11
Turistas hospedados por Zona Turística	12
Porcentaje de ocupación por Zona Turística	13
Porcentaje de ocupación promedio diaria	14
Establecimientos de hospedaje por categoría	15
Cuartos por categoría	16
Empleos en restaurantes y hoteles	17
Llegada de Extranjeros por el Aeropuerto Internacional de la Ciudad de México	18
Visitantes atendidos en módulos de información turística	19
Visitantes nacionales e internacionales atendidos en módulos de información turística	20
Llamadas atendidas a través del 01 800	21
Visitas al Sitio Oficial	22
Vuelos comerciales en el Aeropuerto Internacional de la Ciudad de México	23
Movimiento de Pasajeros en el Aeropuerto Internacional de la Ciudad de México	24
Visitantes a centros del INAH	25
Corridas de origen por Centrales de Autobuses	26
Pasajeros transportados por Centrales de Autobuses	27
Pases turísticos emitidos por Entidad Federativa	28
Movimiento de autos en las Cinco Carreteras	29
Movimiento de autobuses en las Cinco Carreteras	30



Cuadro 1
Resumen de Indicadores Turísticos, 2007-2015
Enero-Junio

Concepto	2007	2008	2009	2010	2011	2012	2013	2014	2015
Habitaciones	48,519	48,698	48,668	48,790	48,643	49,315	49,253	49,661	50,202
Porcentaje de Ocupac	54.72	56.51	42.14	49.59	53.30	57.69	61.60	63.90	64.10
Llegada de Turistas	5,059,296	5,622,855	4,416,919	5,233,535	5,808,179	5,715,954	6,116,665	6,182,394	6,315,840
Nacionales	3,757,975	4,245,501	3,572,547	4,316,904	4,783,655	4,589,398	5,005,797	4,969,016	4,980,392
Internacionlaes	1,301,321	1,377,354	844,372	916,631	1,024,524	1,126,556	1,110,868	1,213,378	1,335,448
Turistas Noche ^{1/}	9,688,057	10,374,945	7,859,906	9,671,134	13,473,789	11,140,797	11,577,526	11,332,243	13,053,603
Nacionales	7,037,594	7,629,028	6,167,166	7,668,546	11,080,708	8,722,303	9,241,120	8,702,745	9,674,345
Extranjeros	2,650,463	2,745,917	1,692,740	2,002,588	2,393,081	2,418,494	2,336,406	2,629,498	3,379,258
Cuartos Ocupados ^{2/}	4,799,235	4,953,695	3,714,498	4,359,502	4,687,226	4,999,743	5,488,329	5,730,688	5,825,001
Nacionales	3,538,930	3,721,263	2,953,590	3,491,287	3,711,731	3,919,440	4,393,659	4,459,687	4,434,908
Extranjeros	1,260,305	1,232,432	760,908	868,215	975,495	1,080,303	1,094,670	1,271,001	1,390,093
Estadía ^{3/}	1.91	1.85	1.78	1.85	1.91	1.95	1.89	1.83	2.07
Nacionales	1.87	1.80	1.73	1.47	1.82	1.90	1.85	1.75	1.94
Extranjeros	2.04	1.99	2.00	2.18	2.34	2.15	2.10	2.17	2.53
Densidad ^{4/}	2.02	2.09	2.12	2.22	2.36	2.23	2.11	1.98	2.2
Derrama total (mdd) ^{5/}	1,905.7	2,193.4	1,361.5	1,653.5	1,983.9	1,926.9	2,139.4	2,289.1	2,303.2
Derrama total (mdp) ^{5/}	20,877.5	23,155.7	19,168.5	20,963.6	23,436.8	25,424.1	26,873.0	30,009.3	34,918.6
Llegada de extranjeros p	944,717	1,017,786	892,859	1,116,044	993,458	1,160,341	1,248,944	1,395,200	1,588,621

Notas:

1/ Es la suma durante un periodo determinado de turistas hospedados cada día. Se obtiene al multiplicar los cuartos ocupados por la densidad.

2/ Suma de cuartos ocupados diarios en un periodo determinado.

3/ Lapso de permanencia de una persona o personas en determinado lugar.

4/ Número promedio de personas que se hospedan en un cuarto.

5/ Solo considera el

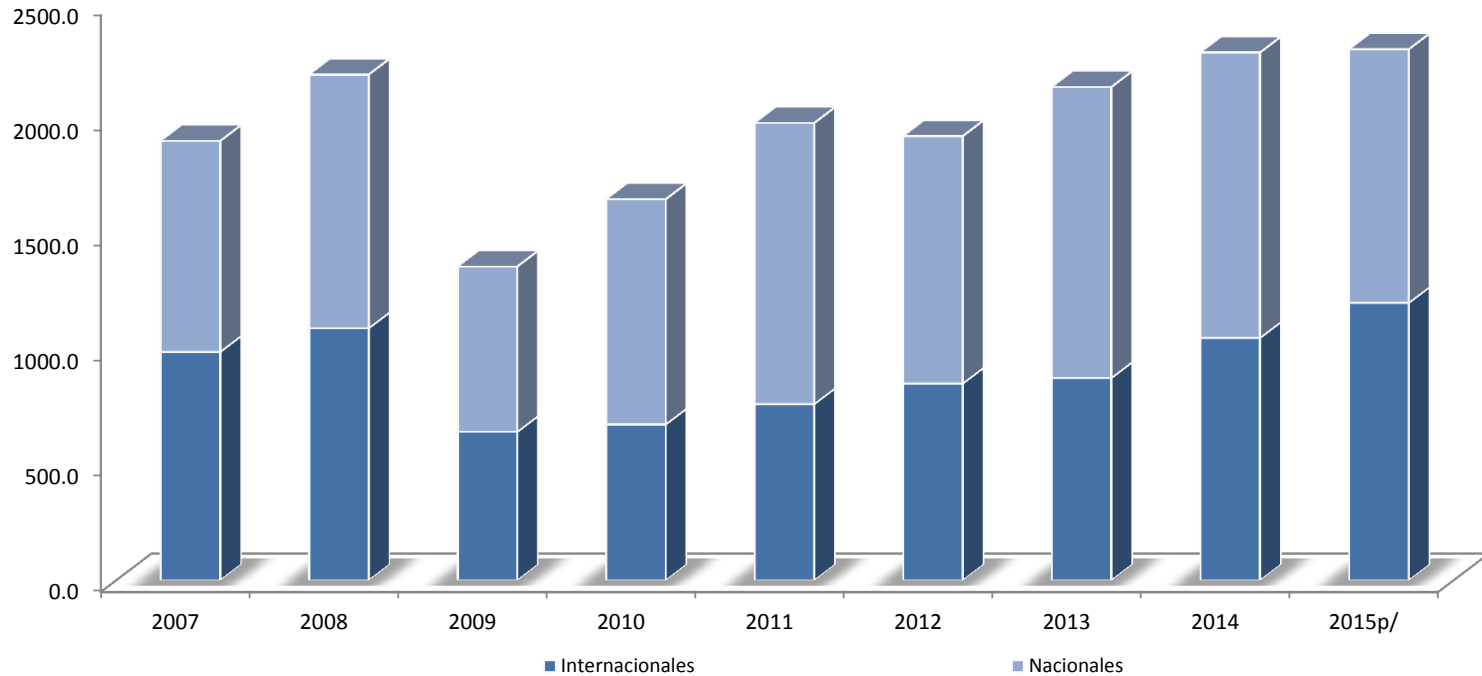
6/ Elaborado con datos del Centro de Estudios Migratorios de la Unidad de Política Migratoria, SEGOB.

Fuente: Secretaría de Turismo del Gobierno del Distrito Federal.



Gráfica 1

**Derrama total de los turistas hospedados en hoteles 2007-2015
Enero-Junio
(millones de dólares)**



Turistas	2007	2008	2009	2010	2011	2012	2013	2014	2015 ^{p/}
Internacionales	991.4	1,094.1	644.4	676.6	765.1	854.2	878.2	1,052.4	1,204.5
Nacionales	914.3	1,099.3	717.2	976.8	1,218.8	1072.8	1,261.1	1,236.7	1,098.7
Total	1,905.7	2,193.4	1,361.5	1,653.5	1,983.9	1,926.9	2,139.4	2,289.1	2,303.2

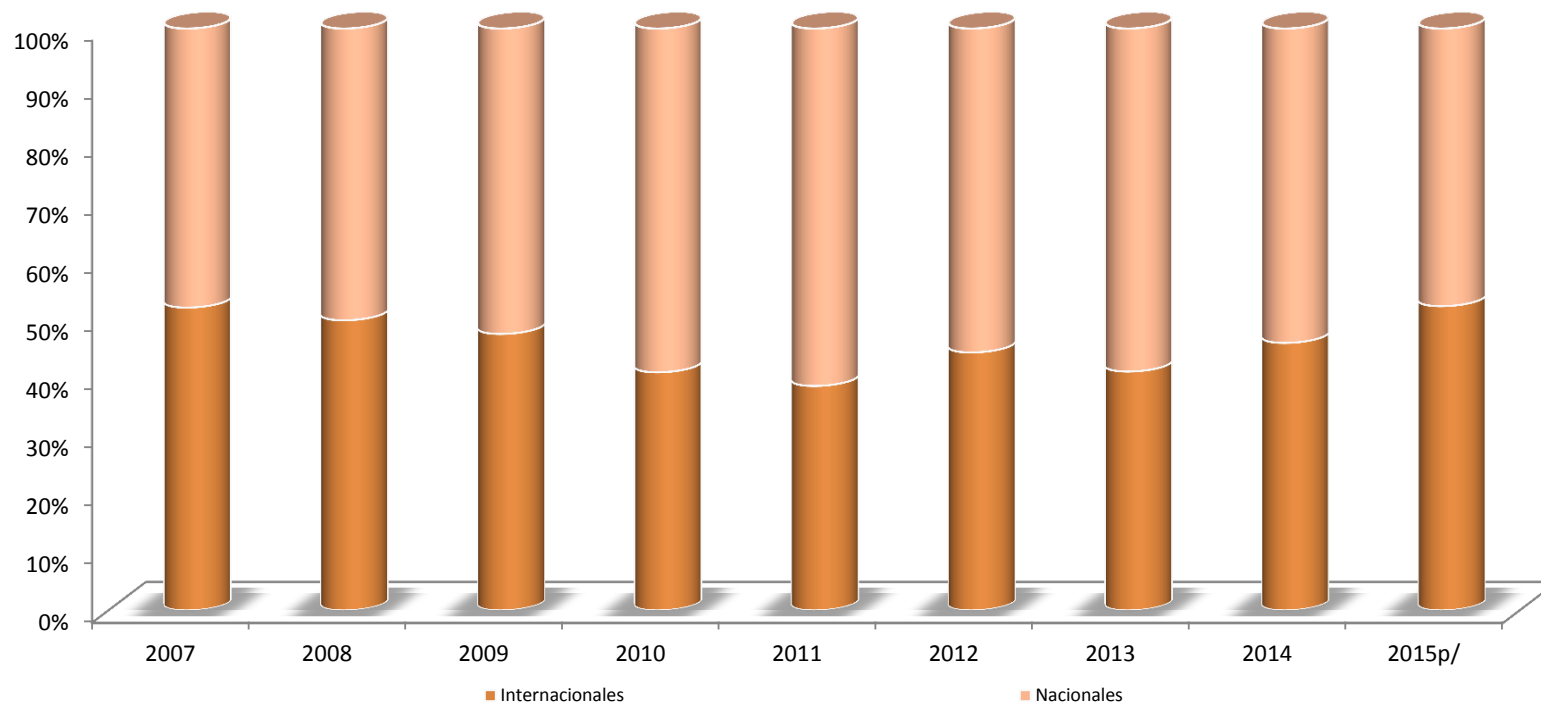
^{p/} Cifras preliminares.

Fuente: Secretaría de Turismo del Gobierno del Distrito Federal con datos del Banco de México.



Gráfica 2

**Derrama total de los turistas hospedados en hoteles 2007-2015
Enero-Junio
(millones de pesos)**



Turistas	2007	2008	2009	2010	2011	2012	2013	2014	2015^{p/}
Internacionales	10,867.8	11,547.0	9,109.1	8,580.9	9,043.0	11,274.0	11,035.8	13,798.2	18,260.4
Nacionales	10,009.7	11,608.8	10,059.4	12,382.6	14,393.8	14,150.0	15,837.1	16,211.1	16,658.2
Total	20,877.5	23,155.7	19,168.5	20,963.6	23,436.8	25,424.1	26,873.0	30,009.3	34,918.6

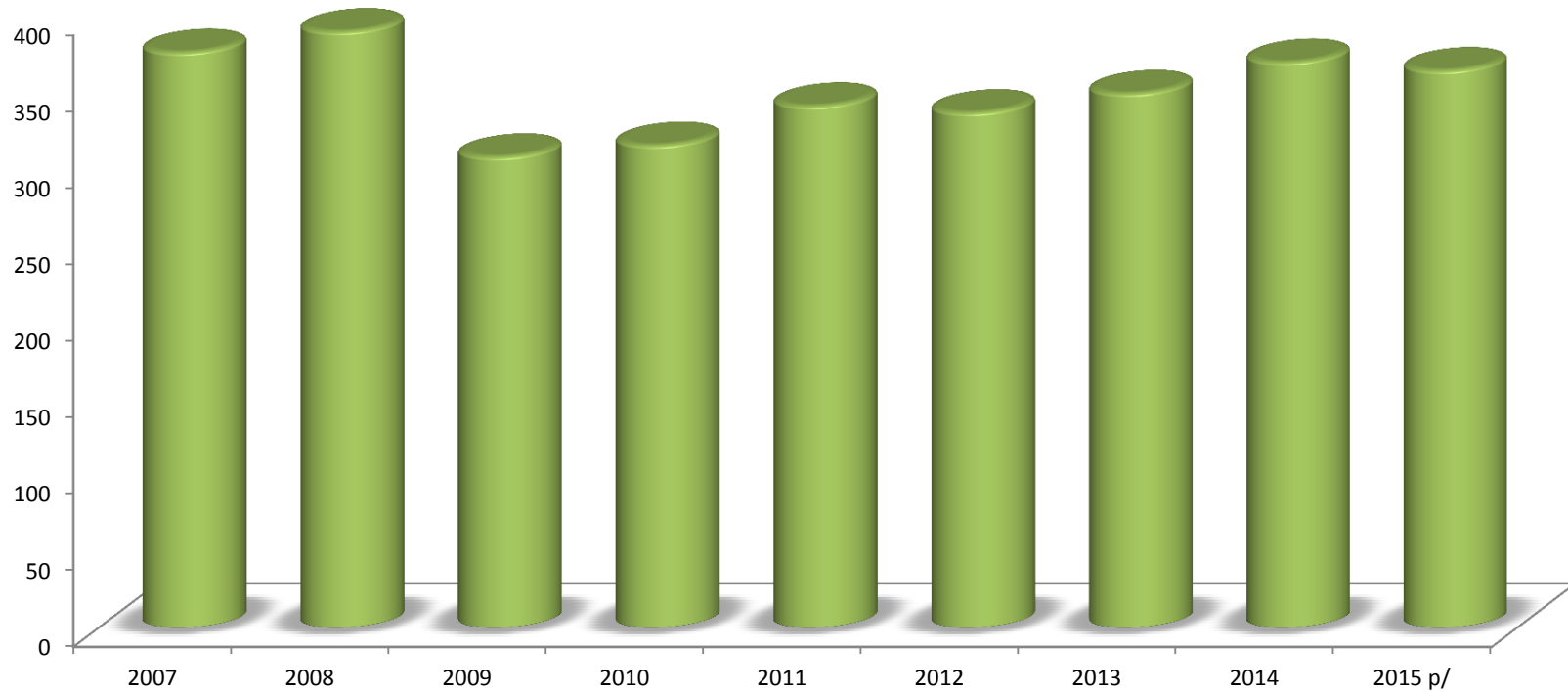
^{p/} Cifras preliminares.

Fuente: Secretaría de Turismo del Gobierno del Distrito Federal.



Gráfica 3

**Gasto promedio^{1/} por turista hospedado, 2007-2015
Enero-Junio
(dólares)**



Turistas	2007	2008	2009	2010	2011	2012	2013	2014	2015^{p/}
Internacionales	761.8	794.4	763.2	738.2	746.8	758.2	790.6	867.3	901.9
Nacionales	243.3	258.9	200.7	226.3	254.8	233.7	251.9	248.9	220.6
Gasto Promedio	376.7	390.1	308.3	315.9	341.6	337.1	349.8	370.3	364.7

^{1/} Se refiere a la erogación media realizado por turista.

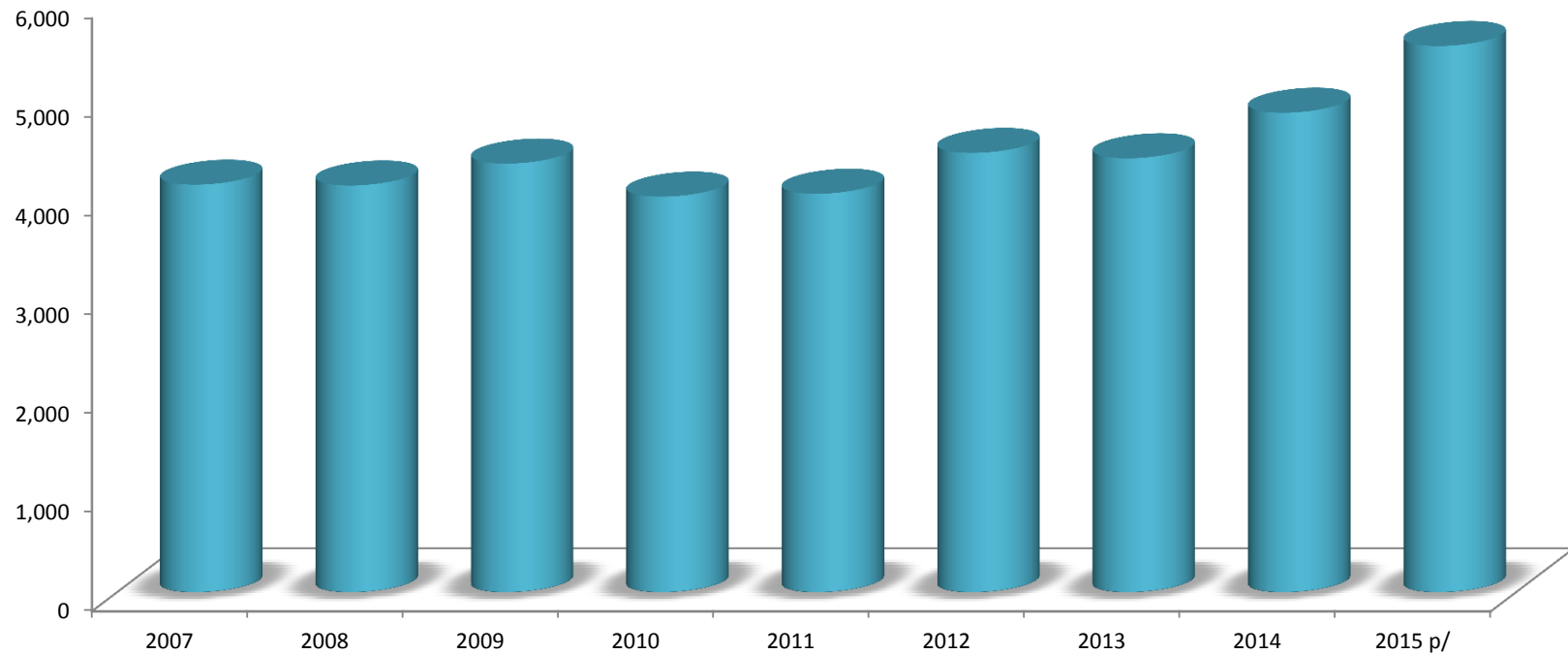
^{p/} Cifras preliminares

Fuente: Secretaría de Turismo del Gobierno del Distrito Federal con datos del Banco de México.



Gráfica 4

**Gasto promedio^{1/} por turista hospedado, 2007-2015
Enero-Junio
(pesos)**



Turistas	2007	2008	2009	2010	2011	2012	2013	2014	2015^{p/}
Internacionales	8,351.3	8,383.4	10,788.0	9,361.4	8,826.5	10,007.5	9,934.4	11,371.7	13,673.6
Nacionales	2,663.6	2,734.4	2,815.7	2,868.4	3,009.0	3,083.2	3,163.8	3,262.4	3,319.1
Gasto Promedio	4,126.6	4,118.1	4,339.8	4,005.6	4,035.1	4,447.9	4,393.4	4,854.0	5,528.7

^{1/} Se refiere a la erogación media realizado por turista.

^{p/} Cifras preliminares

Fuente: Secretaría de Turismo del Gobierno del Distrito Federal con datos del Banco de México.



Cuadro 2

**Turistas^{1/} hospedados en hoteles 2007-2015
Enero-Junio**

Mes	2007		2008		2009		2010		2011	
	Nacionales	Internacionales	Nacionales	Internacionales	Nacionales	Internacionales	Nacionales	Internacionales	Nacionales	Internacionales
Enero	657,842	240,016	706,648	201,758	672,143	162,987	719,079	138,254	619,757	132,111
Febrero	605,580	212,734	732,930	224,581	657,792	154,665	722,182	150,788	791,257	150,404
Marzo	646,702	239,388	724,348	196,191	708,917	187,781	710,778	166,300	927,929	200,044
Abril	581,363	182,397	767,417	275,809	665,390	179,087	750,275	152,028	817,139	162,190
Mayo	598,503	220,745	667,853	243,353	319,332	54,906	685,341	164,521	898,141	204,263
Junio	667,985	206,041	646,305	235,662	548,973	104,946	729,249	144,740	729,432	175,512
Julio	763,196	249,149	668,326	243,515	843,408	172,364	816,985	135,483	918,923	173,794
Agosto	865,096	309,181	839,153	331,089	740,237	237,972	839,307	140,682	900,958	143,844
Septiembre	710,405	211,601	721,386	235,739	578,039	204,453	758,282	190,344	865,636	170,309
Octubre	862,295	229,204	839,428	233,466	788,651	161,417	789,530	154,023	957,994	194,890
Noviembre	767,768	226,338	757,418	230,741	836,949	175,210	932,458	152,153	908,898	182,814
Diciembre	618,983	184,691	643,214	198,895	654,193	156,695	790,667	141,241	970,378	183,419
Total	3,757,975	1,301,321	4,245,501	1,377,354	3,572,547	844,372	4,316,904	916,631	4,783,655	1,024,524

Mes	2012		2013		2014		2015	
	Nacionales	Internacionales	Nacionales	Internacionales	Nacionales	Internacionales	Nacionales	Internacionales
Enero	707,701	127,961	755,895	164,179	841,582	193,397	737,023	185,057
Febrero	730,870	180,389	813,593	190,857	726,914	200,963	816,548	255,753
Marzo	857,077	218,108	989,509	201,431	826,578	193,599	819,108	227,518
Abril	785,805	218,248	773,840	182,693	908,346	195,876	953,762	235,045
Mayo	734,301	170,018	889,122	191,213	841,925	209,367	775,986	211,069
Junio	773,644	211,832	783,838	180,495	823,671	220,176	877,965	221,006
Julio	920,795	196,070	830,047	180,828	934,306	174,087		
Agosto	966,184	185,546	854,165	169,258	893,316	223,116		
Septiembre	951,529	214,272	816,266	212,684	928,003	194,788		
Octubre	945,176	192,372	908,913	216,177	927,200	268,069		
Noviembre	810,532	183,829	1,090,584	277,519	944,911	256,932		
Diciembre	844,921	178,303	792,758	211,353	910,054	258,088		
Total	4,589,398	1,126,556	5,005,797	1,110,868	4,969,016	1,213,378	4,980,392	1,335,448

^{1/} Visitante que permanece por lo menos una noche en un medio de alojamiento colectivo o privado en el lugar visitado.

Fuente: Secretaría de Turismo del Gobierno del Distrito Federal.



Cuadro 3
Turistas hospedados en hoteles por categoría 2007-2015
Enero-Junio

Categoría	2007		2008		2009		2010		2011	
	Nacionales	Internacionales	Nacionales	Internacionales	Nacionales	Internacionales	Nacionales	Internacionales	Nacionales	Internacionales
Gran Turismo	264,327	274,120	270,577	303,587	177,862	163,326	249,536	170,411	262,446	204,224
5 Estrellas	627,036	323,209	635,116	293,889	505,019	215,126	652,683	275,703	773,211	273,270
4 Estrellas	693,007	380,151	787,369	476,916	669,769	321,855	827,659	298,868	936,528	288,531
3 Estrellas	749,696	97,108	840,484	103,745	685,232	58,860	830,762	92,317	960,682	135,755
2 Estrellas	716,484	121,636	908,252	126,085	876,380	63,140	776,466	53,624	749,562	86,773
1 Estrella	458,795	41,391	494,544	26,154	391,609	1,388	460,101	6,263	548,154	4,977
Sin Clasificar ^{1/}	248,630	63,706	309,159	46,978	266,676	20,677	519,697	19,445	553,072	30,994
Total	3,757,975	1,301,321	4,245,501	1,377,354	3,572,547	844,372	4,316,904	916,631	4,783,655	1,024,524

Categoría	2012		2013		2014		2015	
	Nacionales	Internacionales	Nacionales	Internacionales	Nacionales	Internacionales	Nacionales	Internacionales
Gran Turismo	290,279	258,285	377,885	208,211	274,671	168,253	199,935	142,973
5 Estrellas	786,176	259,257	754,169	354,302	738,590	376,323	739,523	386,591
4 Estrellas	937,427	368,505	1,071,557	334,865	987,176	314,530	1,127,671	432,084
3 Estrellas	1,095,837	110,180	1,073,882	84,564	1,234,986	163,606	1,355,838	180,880
2 Estrellas	708,698	94,323	678,025	70,936	782,514	68,568	672,282	53,103
1 Estrella	569,124	10,617	694,626	45,864	530,069	63,038	624,550	87,512
Sin Clasificar	201,857	25,389	355,653	12,126	421,010	59,060	260,593	52,305
Total	4,589,398	1,126,556	5,005,797	1,110,868	4,969,016	1,213,378	4,980,392	1,335,448

Fuente: Secretaría de Turismo del Gobierno del Distrito Federal.



Cuadro 4
Porcentaje de ocupación por mes y acumulada, 2007-2015
Enero-Junio

Mes	2007		2008		2009		2010		2011		2012		2013		2014		2015	
	Mensual	Acumulado	Mensual	Acumulado	Mensual	Acumulado	Mensual	Acumulado	Mensual	Acumulado	Mensual	Acumulado	Mensual	Acumulado	Mensual	Acumulado	Mensual	Acumulado
Enero	55.87	55.87	53.39	53.39	47.72	47.72	46.49	46.49	44.92	44.92	48.34	48.34	54.91	54.91	57.66	57.66	56.47	56.47
Febrero	55.86	55.87	59.57	56.37	50.10	48.85	53.90	50.01	54.21	49.33	58.68	53.14	61.39	57.98	63.90	60.63	65.17	60.60
Marzo	57.40	56.39	56.27	56.34	54.26	50.71	51.95	50.68	57.55	52.17	62.55	56.34	63.93	60.03	65.80	62.35	67.98	63.14
Abril	50.51	54.92	59.12	57.04	39.58	47.93	46.90	49.73	52.23	52.19	58.82	56.95	64.34	61.11	64.95	63.00	64.51	63.48
Mayo	53.61	54.65	54.28	56.47	23.48	42.91	47.11	49.20	57.62	53.31	58.62	57.28	63.04	61.51	65.69	63.50	64.67	63.73
Junio	55.09	54.72	56.72	56.51	38.21	42.14	51.58	49.59	53.27	53.30	59.69	57.69	62.08	61.60	65.40	63.90	65.97	64.10
Julio	59.05	55.36	54.18	56.17	52.38	43.63	52.24	49.98	59.60	54.22	67.98	59.21	67.81	62.51	68.61	64.59		
Agosto	60.38	56.00	62.70	57.01	49.13	44.33	54.42	50.55	58.64	54.78	66.03	60.09	66.91	63.06	65.59	64.71		
Septiembre	54.34	55.82	51.59	56.41	44.07	44.31	54.91	51.03	57.58	55.09	66.17	60.77	69.24	63.74	66.68	64.93		
Octubre	64.45	56.70	57.12	56.48	50.07	44.89	55.24	51.46	62.50	55.85	70.20	61.71	71.58	64.53	70.53	65.51		
Noviembre	59.56	56.96	56.36	56.47	53.90	45.70	59.37	52.17	63.80	56.57	68.38	62.31	70.27	65.05	72.20	66.11		
Diciembre	50.94	56.45	49.06	55.84	44.45	45.60	53.44	52.28	60.19	56.88	61.66	62.25	62.07	64.79	60.71	65.65		

Fuente: Secretaría de Turismo del Gobierno del Distrito Federal.



CDMX
CIUDAD DE MÉXICO



Cuadro 5
Porcentaje de ocupación por categoría, 2007-2015
Enero-Junio

Categoría	2007	2008	2009	2010	2011	2012	2013	2014	2015
Gran Turismo	65.23	68.50	40.35	52.13	63.28	65.04	63.67	64.30	62.89
5 Estrellas	59.33	59.14	45.17	53.92	60.50	63.54	65.15	66.87	67.14
4 Estrellas	56.56	59.76	45.65	55.06	55.42	59.81	67.01	66.78	70.51
3 Estrellas	47.97	49.87	38.14	44.65	46.74	49.99	53.94	63.36	66.64
2 Estrellas	56.65	62.39	50.28	50.01	54.68	57.15	53.96	63.09	54.78
1 Estrella	45.91	43.37	31.07	38.79	43.52	51.05	62.65	51.02	45.61
Sin Clasificar	50.84	49.97	41.39	50.40	40.97	49.32	60.92	61.34	60.34
Promedio	54.72	56.51	42.14	49.59	53.30	57.69	61.60	63.90	64.10

Fuente: Secretaría de Turismo del Gobierno del Distrito Federal.



Cuadro 6

**Turistas hospedados por Delegación ^{1/}, 2007-2015
Enero-Junio**

Mes	2007	2008	2009	2010	2011	2012	2013	2014	2015
Alvaro Obregón	72,453	76,239	56,030	67,464	73,908	119,961	231,454	220,907	213,129
Azcapotzalco	76,208	88,521	74,955	89,008	97,264	78,561	81,236	88,835	82,829
Benito Juárez	346,633	393,671	330,528	409,574	453,150	444,167	483,497	493,536	506,505
Coyoacán	103,266	110,846	89,942	104,597	114,970	111,577	100,929	98,004	98,717
Cuajimalpa	8,933	9,956	7,793	9,675	29,865	30,953	39,272	84,352	99,791
Cuauhtémoc	2,906,000	3,246,300	2,548,525	2,959,889	3,265,328	3,164,932	3,326,999	3,321,009	3,413,309
Gustavo A. Madero	199,246	225,632	187,297	224,126	259,317	259,423	274,512	306,238	317,127
Iztacalco	69,565	79,944	63,144	79,998	88,751	85,103	92,347	100,364	95,107
Iztapalapa	145,104	165,454	140,766	164,407	179,764	189,157	147,551	149,181	194,701
Magdalena Contreras	31,284	30,047	23,487	30,084	33,811	32,782	33,466	25,481	24,931
Miguel Hidalgo	638,958	696,303	502,046	621,079	682,388	663,402	731,230	716,220	682,598
Tláhuac	9,429	11,154	8,732	9,883	10,537	11,053	10,018	9,112	10,617
Tlalpan	126,180	132,410	97,715	119,379	139,104	140,422	137,792	138,660	144,855
Venustiano Carranza	282,224	305,331	244,437	292,037	322,947	338,858	383,007	385,283	384,751
Xochimilco	43,813	51,047	41,522	52,335	57,075	45,603	43,355	45,212	46,873
Total	5,059,296	5,622,855	4,416,919	5,233,535	5,808,179	5,715,954	6,116,665	6,182,394	6,315,840

^{1/} Estimación con base en la composición de hoteles por categoría en cada Delegación.

Fuente: Secretaría de Turismo del Gobierno del Distrito Federal.



Cuadro 7

**Porcentaje de Ocupación por Delegación ^{1/}, 2007-2015
Enero-Junio**

Mes	2007	2008	2009	2010	2011	2012	2013	2014	2015
Alvaro Obregón	60.31	63.02	44.09	53.48	59.90	63.21	65.12	66.26	67.52
Azcapotzalco	52.08	56.28	42.70	47.81	48.99	54.09	57.45	62.00	58.70
Benito Juárez	54.09	56.28	42.88	50.76	53.66	57.97	62.49	64.98	66.07
Coyoacán	56.95	60.03	45.27	52.43	56.66	60.06	62.76	65.84	66.08
Cuajimalpa	47.97	62.31	38.15	44.65	55.40	58.36	63.71	67.06	68.24
Cuauhtémoc	54.12	55.61	42.02	49.11	52.50	57.04	61.25	63.32	63.34
Gustavo A. Madero	49.63	51.70	39.36	45.48	47.82	51.34	55.80	61.53	61.81
Iztacalco	53.35	57.40	42.25	49.91	50.90	55.19	59.88	64.29	66.23
Iztapalapa	52.91	55.93	42.43	49.79	51.35	56.37	61.75	63.95	66.04
Magdalena Contreras	59.34	63.75	45.17	53.92	60.48	63.49	65.15	66.72	67.16
Miguel Hidalgo	59.08	59.80	41.76	51.00	57.48	61.00	62.97	64.25	63.82
Tláhuac	56.57	75.44	45.65	55.08	55.41	59.70	67.02	66.73	70.51
Tlalpan	55.92	58.60	41.70	50.32	55.51	58.72	61.17	65.09	66.10
Venustiano Carranza	54.88	56.60	43.33	50.27	53.83	59.03	62.51	64.54	64.18
Xochimilco	53.50	59.28	43.69	51.07	50.73	55.89	61.09	65.04	66.63
Promedio	54.72	56.51	42.14	49.59	53.30	57.69	61.60	63.90	64.10

^{1/} Estimación con base en la composición de hoteles por categoría en cada Delegación.

Fuente: Secretaría de Turismo del Gobierno del Distrito Federal.



Cuadro 8

**Turistas hospedados por Zona Turística ^{1/}, 2007-2015
Enero-Junio**

Mes	2007	2008	2009	2010	2011	2012	2013	2014	2015
Aeropuerto-Foro Sol	359,971	395,575	317,911	380,600	421,696	436,699	486,215	494,388	488,356
Centro Histórico-Alameda	982,873	1,114,195	901,587	1,013,467	1,099,393	1,057,959	1,107,223	1,143,494	1,160,095
Chapultepec-Polanco	424,209	468,632	313,218	385,180	418,404	424,766	479,256	452,774	427,740
Condesa-Roma	167,498	188,523	152,653	187,993	209,240	203,381	216,097	226,929	223,098
Coyoacán	14,440	13,870	10,841	15,569	17,495	16,966	17,317	26,800	30,858
Iztapalapa-Central de Abasto	145,104	165,454	140,766	164,407	179,764	189,157	147,551	149,181	194,701
Norte-Basílica de Guadalupe	648,240	730,670	603,612	722,997	801,184	736,583	790,339	876,312	877,364
Perisur-Ajusco	180,335	171,138	116,349	143,440	165,608	169,431	169,480	159,226	163,219
Santa Fe-Desierto de los Leones	48,573	71,311	63,823	77,139	103,773	150,777	270,746	309,064	318,782
Tlalpan-Taxqueña	588,420	656,384	529,367	620,263	680,414	637,860	647,898	652,445	676,014
Torre Mayor-Zona Rosa	1,153,895	1,256,880	934,736	1,109,212	1,258,455	1,262,034	1,305,723	1,219,544	1,268,863
W.T.C.-San Ángel-C.U.	292,496	328,022	281,802	351,050	385,141	373,685	425,447	417,913	429,260
Xochimilco-Milpa Alta-Tláhuac	53,242	62,201	50,254	62,218	67,612	56,656	53,373	54,324	57,490
Total	5,059,296	5,622,855	4,416,919	5,233,535	5,808,179	5,715,954	6,116,665	6,182,394	6,315,840

^{1/} Estimación con base en la composición de hoteles por categorías en cada zona turística.

Fuente: Secretaría de Turismo del Gobierno del Distrito Federal.



Cuadro 9

**Porcentaje de ocupación por Zona Turística ^{1/}, 2007-2015
Enero-Junio**

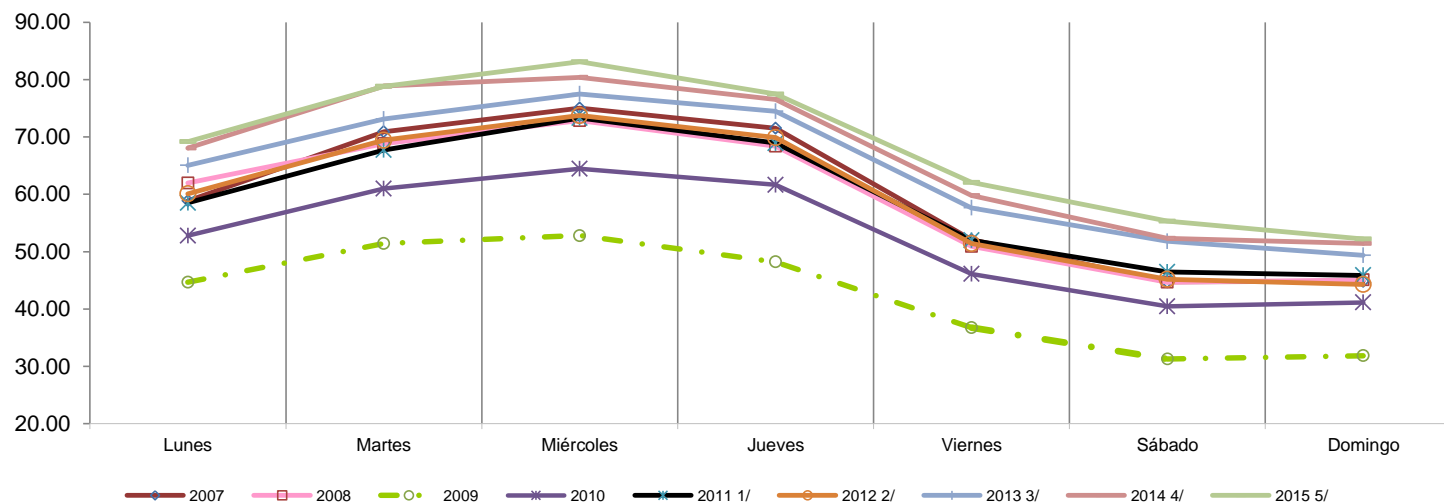
Mes	2007	2008	2009	2010	2011	2012	2013	2014	2015
Aeropuerto-Foro Sol	54.24	56.22	43.13	49.99	52.93	57.94	61.65	64.51	64.71
Centro Histórico-Alameda	52.74	54.58	41.51	47.81	50.72	55.38	59.72	62.05	61.24
Chapultepec-Polanco	62.08	62.54	41.84	52.13	60.46	63.13	63.82	64.85	64.36
Condesa-Roma	53.54	56.52	42.80	50.08	52.01	56.18	61.00	64.70	65.91
Coyoacán	59.35	70.66	45.17	53.92	60.47	63.49	65.15	67.39	68.69
Iztapalapa-Central de Abasto	52.91	56.08	42.43	49.79	50.62	56.37	61.75	63.95	66.04
Norte-Basílica de Guadalupe	50.89	52.53	40.37	46.43	48.69	53.18	57.78	61.52	60.49
Perisur-Ajusco	57.60	59.08	42.55	51.28	56.84	59.80	62.01	65.27	66.23
Santa Fe-Desierto de los Leones	58.18	62.45	43.28	52.28	58.61	62.27	64.89	66.50	67.74
Tlalpan-Taxqueña	51.93	53.58	40.89	47.39	50.06	54.89	59.98	62.10	61.64
Torre Mayor-Zona Rosa	57.39	58.72	43.56	51.91	56.40	60.24	63.48	65.25	66.23
W.T.C.-San Ángel-C.U.	54.47	56.90	43.14	51.44	54.18	58.78	63.24	64.96	66.24
Xochimilco-Milpa Alta-Tláhuac	54.03	59.77	44.03	51.76	51.53	56.62	62.25	65.37	67.39
Promedio	54.72	56.51	42.14	49.59	53.30	57.69	61.60	63.90	64.10

^{1/} Estimación con base en la composición de hoteles por categorías en cada zona turística.

Fuente: Secretaría de Turismo del Gobierno del Distrito Federal.



Gráfica 5
Porcentaje de ocupación promedio diaria, 2007-2015
Enero-Junio



	2007	2008	2009	2010	2011 ^{1/}	2012 ^{2/}	2013 ^{3/}	2014 ^{4/}	2015 ^{5/}
Lunes	58.87	61.96	44.70	52.80	58.53	60.10	65.04	68.05	69.19
Martes	70.91	68.86	51.43	61.01	67.72	69.44	73.14	78.86	78.85
Miércoles	75.04	72.85	52.81	64.45	73.33	73.76	77.51	80.37	83.12
Jueves	71.53	68.38	48.22	61.64	68.93	69.90	74.49	76.54	77.48
Viernes	52.12	50.92	36.77	46.12	52.01	51.42	57.65	59.78	62.08
Sábado	44.74	44.70	31.30	40.48	46.45	45.19	51.82	52.32	55.33
Domingo	44.83	45.09	31.88	41.16	45.88	44.28	49.36	51.42	52.21

^{1/} Grupo de control compuesto por 48 hoteles de Categoría Turística Alta y Media.

^{2/} Grupo de control compuesto por 49 hoteles de Categoría Turística Alta y Media.

^{3/} Grupo de control compuesto por 78 hoteles de categoría Turística Alta y Media. A partir de la semana 47.

^{4/} Grupo de control compuesto por 84 hoteles de categoría Turística Alta y Media. A partir de la semana 5.

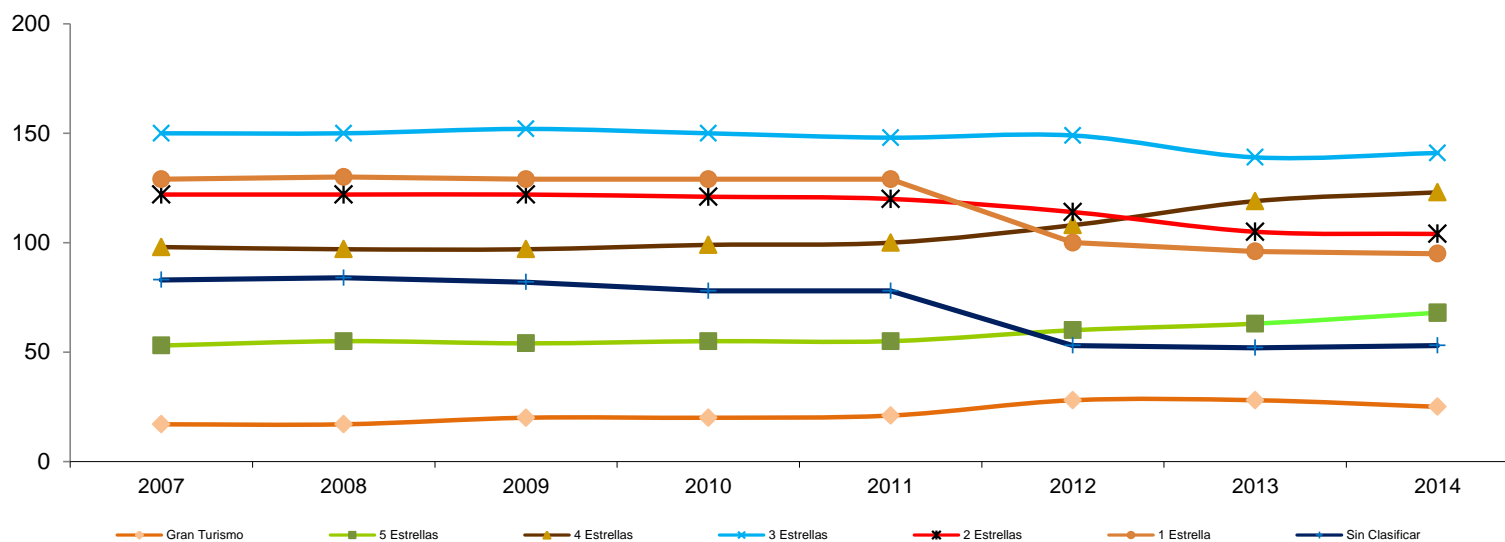
^{5/} Grupo de control compuesto por 91 hoteles de categoría Turística Alta y Media. A partir de la semana 1.

Cifras revisadas.

Fuente: Secretaría de Turismo del Gobierno del Distrito Federal.



Gráfica 6
Establecimientos^{1/} de hospedaje por categoría, 2007-2015
Enero-Junio



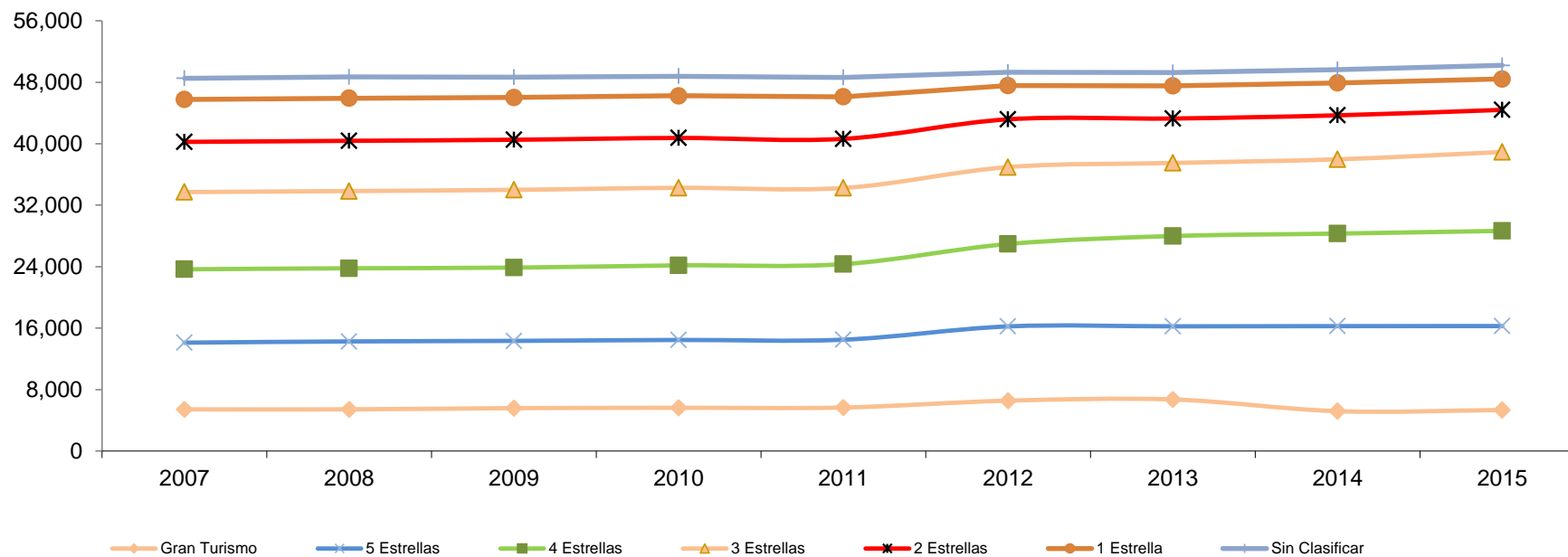
Categoría	2007	2008	2009	2010	2011	2012	2013	2014	2015
Gran Turismo	17	17	20	20	21	28	28	25	26
5 Estrellas	53	55	54	55	55	60	63	68	70
4 Estrellas	98	97	97	99	100	108	119	123	122
3 Estrellas	150	150	152	150	148	149	139	141	150
2 Estrellas	122	122	122	121	120	114	105	104	100
1 Estrella	129	130	129	129	129	100	96	95	91
Sin Clasificar	83	84	82	78	78	53	52	53	54
Total	652	655	656	652	651	612	602	609	613

^{1/} Oferta al final de cada periodo.

Fuente: Secretaría de Turismo del Gobierno del Distrito Federal.



Gráfica 7
Cuartos ^{1/} por categoría, 2007-2015
Enero-Junio



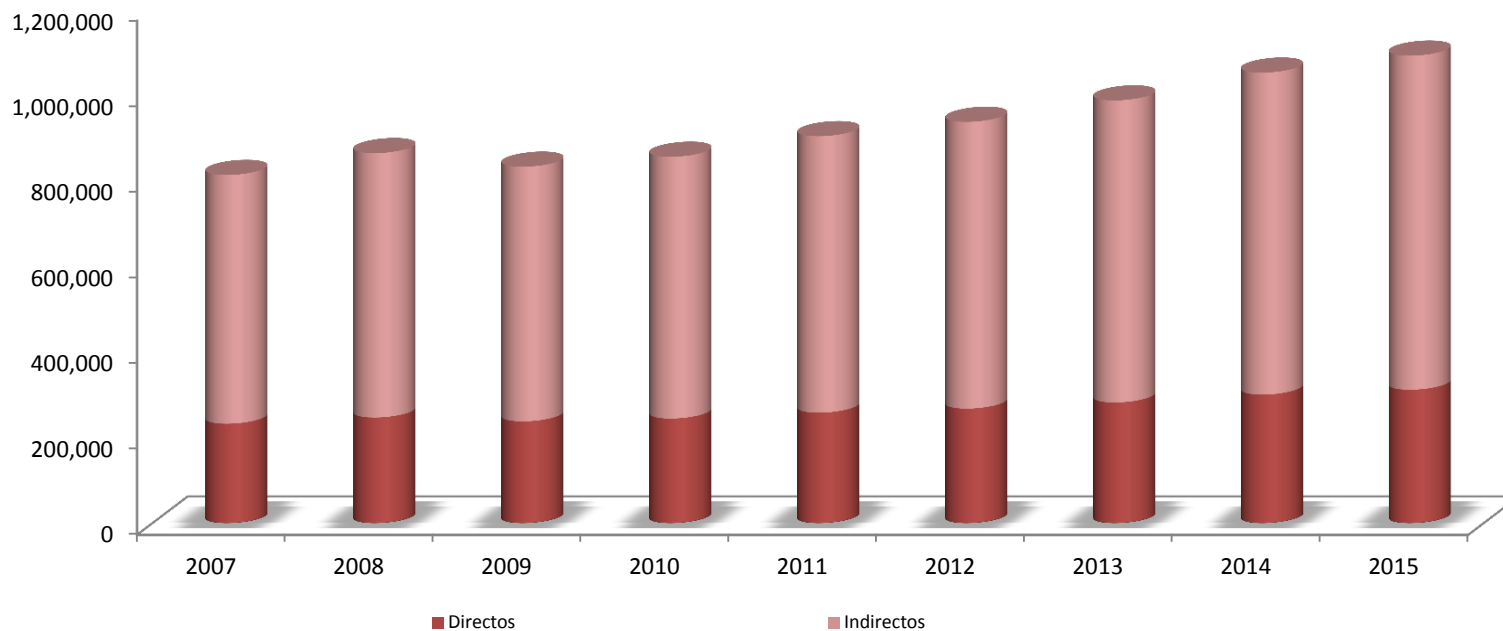
Categoría	2007	2008	2009	2010	2011	2012	2013	2014	2015
Gran Turismo	5,427	5,427	5,584	5,636	5,665	6,557	6,716	5,188	5,337
5 Estrellas	8,683	8,843	8,757	8,824	8,829	9,667	9,519	11,071	10,930
4 Estrellas	9,549	9,522	9,535	9,709	9,834	10,724	11,750	12,049	12,393
3 Estrellas	10,051	10,051	10,122	10,096	9,915	10,012	9,511	9,666	10,260
2 Estrellas	6,535	6,535	6,521	6,489	6,393	6,221	5,789	5,722	5,493
1 Estrella	5,505	5,546	5,504	5,482	5,482	4,398	4,262	4,227	4,014
Sin Clasificar	2,769	2,774	2,645	2,554	2,525	1,736	1,706	1,738	1,775
Total	48,519	48,698	48,668	48,790	48,643	49,315	49,253	49,661	50,202

^{1/} Oferta al final de cada periodo.

Fuente: Secretaría de Turismo del Gobierno del Distrito Federal.



**Empleos ^{1/} en restaurantes y hoteles, 2007-2015
Enero-Junio**



Empleos	2007	2008	2009	2010	2011	2012	2013	2014	2015
Directos	232,363	246,910	237,841	244,464	258,156	267,717	281,985	300,484	311,787
Indirectos	580,907	617,275	594,602	611,160	645,390	669,293	704,963	751,210	779,467
Total	813,270	864,185	832,443	855,624	903,546	937,010	986,948	1,051,694	1,091,254

^{1/} Estas cifras, pueden no coincidir con las publicadas anteriormente, debido a un cambio metodológico aplicado por el Instituto Mexicano del Seguro Social.

^{2/} Los empleos directos están conformados por el personal ocupado en restaurantes y hoteles. Los datos de 2002 a 2009 se estimaron aplicando la tasa de crecimiento de asegurados permanentes en el IMSS del Sector "Servicios para personas y el Hogar" donde se incluye esta actividad, al Subsector 93 clasificado por el INEGI: "Restaurantes y Hoteles". A partir de 2010, se toman las cifras del IMSS.

Fuente: Secretaría de Turismo del Gobierno del Distrito Federal, con datos del Insituto Mexicano del Seguro Social.



Cuadro 10
Llegada de extranjeros por el AICM, 2007-2015
Enero-Junio

Mes	2007	2008	2009	2010	2011	2012	2013	2014	2015
Enero	149,650	161,940	177,215	187,614	159,433	200,268	214,973	246,791	250,107
Febrero	149,442	166,438	170,749	182,571	153,999	187,399	194,123	229,324	242,747
Marzo	181,190	180,525	188,078	205,494	174,652	198,614	215,078	239,847	277,053
Abril	143,824	174,518	147,066	169,926	160,167	173,677	191,194	206,940	247,285
Mayo	150,986	168,802	69,110	172,389	165,458	182,188	199,432	226,436	267,025
Junio	169,625	165,563	140,641	198,050	179,749	218,195	234,144	245,862	304,404
Julio	186,556	200,333	187,764	230,371	199,622	233,556	245,484	271,184	
Agosto	159,515	186,078	171,868	189,918	181,782	210,326	223,055	249,366	
Septiembre	128,262	136,335	139,565	133,020	159,437	176,050	193,627	209,427	
Octubre	151,217	168,562	168,288	159,994	190,231	200,125	229,305	252,895	
Noviembre	154,405	172,278	172,482	158,982	187,983	203,560	231,836	249,352	
Diciembre	161,741	201,285	209,799	188,479	226,782	248,476	277,921	290,806	
Total	944,717	1,017,786	892,859	1,116,044	993,458	1,160,341	1,248,944	1,395,200	1,588,621

Fuente: Secretaría de Turismo del Gobierno del Distrito Federal con datos del Centro de Estudios Migratorios de la Unidad de Política Migratoria, SEGOB.



Cuadro 11
Visitantes atendidos en módulos de información turística, 2007-2015
Enero-Junio

Mes	2007		2008		2009		2010		2011	
	Nacionales	Internacionales	Nacionales	Internacionales	Nacionales	Internacionales	Nacionales	Internacionales	Nacionales	Internacionales
Enero	21,808	7,577	19,314	7,793	30,301	11,937	18,165	8,847	27,429	10,916
Febrero	20,624	7,827	19,897	7,574	23,826	10,893	16,380	8,485	22,921	9,884
Marzo	30,046	7,977	31,708	8,121	34,597	12,178	22,296	10,022	21,820	8,928
Abril	31,852	7,501	22,651	7,178	31,573	8,787	25,075	9,528	31,628	10,238
Mayo	20,622	6,377	21,879	7,298	18,066	3,090	18,677	8,036	25,575	8,701
Junio	20,739	5,609	23,187	7,674	24,642	5,312	20,106	9,270	26,545	8,561
Julio	25,109	7116	35504	11545	25143	6994	29794	13991	25326	9124
Agosto	21,033	8164	30290	13187	20106	6055	24684	12024	24469	8977
Septiembre	18,280	5668	25111	7983	13835	786	22625	9661	19555	7685
Octubre	25,498	7047	28832	8748	24101	8359	23953	9929	30029	9812
Noviembre	22,905	7484	31687	8741	21920	8501	18802	9142	25952	9700
Diciembre	23,330	7352	37775	9852	28855	5831	29770	12420	28082	9092
Total	145,691	42,868	138,636	45,638	163,005	52,197	120,699	54,188	155,918	57,228

Mes	2012		2013		2014		2015	
	Nacionales	Internacionales	Nacionales	Internacionales	Nacionales	Internacionales	Nacionales	Internacionales
Enero	17,386	9,608	22,714	11,022	22,122	12,563	1,587	963
Febrero	19,201	9,251	20,730	10,112	22,122	12,563	1,762	1,002
Marzo	18,662	9,131	29,460	13,127	4,828	2,103	1,345	982
Abril	26,483	9,260	23,076	10,228	12,652	3,810	6,334	5,528
Mayo	21,053	8,083	22,871	10,113	13,675	5,107	12,411	6,222
Junio	22,849	8,376	23,173	9,928	10,341	3,596	9,063	5,987
Julio	29,814	9,896	29,230	10,447	16,478	8,873		
Agosto	28,115	10,555	17,269	7,636	7,984	3,992		
Septiembre	22,595	7,943	22,714	11,022	8,317	4,546		
Octubre	25,116	9,324	11,723	7,520	8,397	3,631		
Noviembre	23,929	9,193	18,602	9,544	9,715	4,700		
Diciembre	28,483	9,960	21,943	10,046	10,668	6,789		
Total	125,634	53,709	142,024	64,530	85,740	39,742	32,502	20,684

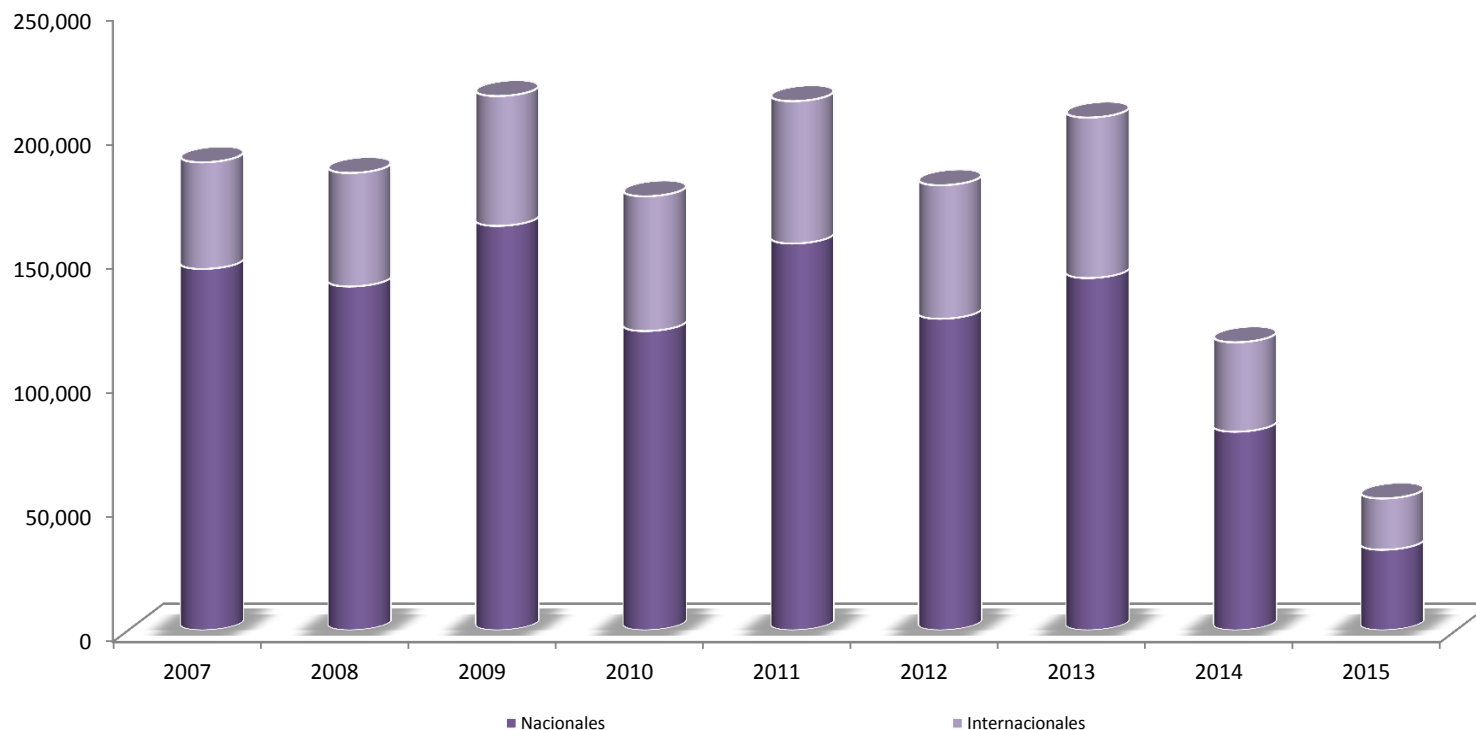
A partir del mes de abril del 2015 se regularizó la operación de la Red de Información Turística.

Fuente: Secretaría de Turismo del Gobierno del Distrito Federal.



Grafica 8

Visitantes nacionales e internacionales atendidos en módulos de información turística, 2007-2015 Enero-Junio



Visitantes	2007	2008	2009	2010	2011	2012	2013	2014	2015
Nacionales	145,691	138,636	163,005	120,699	155,918	125,634	142,024	80,096	32,502
Internacionales	42,868	45,638	52,197	54,188	57,228	53,709	64,530	36,052	20,684
Total	188,559	184,274	215,202	174,887	213,146	179,343	206,554	116,148	53,186

A partir del mes de abril del 2015 se regularizó la operación de la Red de Información Turística.

Fuente: Secretaría de Turismo del Gobierno del Distrito Federal.



Cuadro 12

Llamadas atendidas a través del 01 800, 2007-2015 Enero-Junio

Mes	2007	2008	2009	2010	2011	2012	2013	2014	2015
Enero	125	483	557	594	472	268	374	529	123
Febrero	121	460	371	438	361	405	300	193	187
Marzo	151	1,695	509	1,036	461	397	433	211	137
Abril	203	762	1,475	984	912	901	430	58	112
Mayo	408	1,026	566	489	348	368	480	326	127
Junio	376	1,067	587	627	310	359	436	387	358
Julio	1,607	2,089	1,719	854	671	945	1,033	1,753	
Agosto	703	806	986	653	335	489	745	983	
Septiembre	807	934	1,719	692	255	471	438	981	
Octubre	823	872	489	569	204	579	522	185	
Noviembre	878	722	571	855	417	635	475	167	
Diciembre	849	693	980	632	892	785	740	149	
Total	1,384	5,493	4,065	4,168	2,864	2,698	2,453	1,704	1,044

Fuente: Secretaría de Turismo del Gobierno del Distrito Federal.



Cuadro 13
Visitas al Sitio Oficial, 2007-2015
Enero-Junio

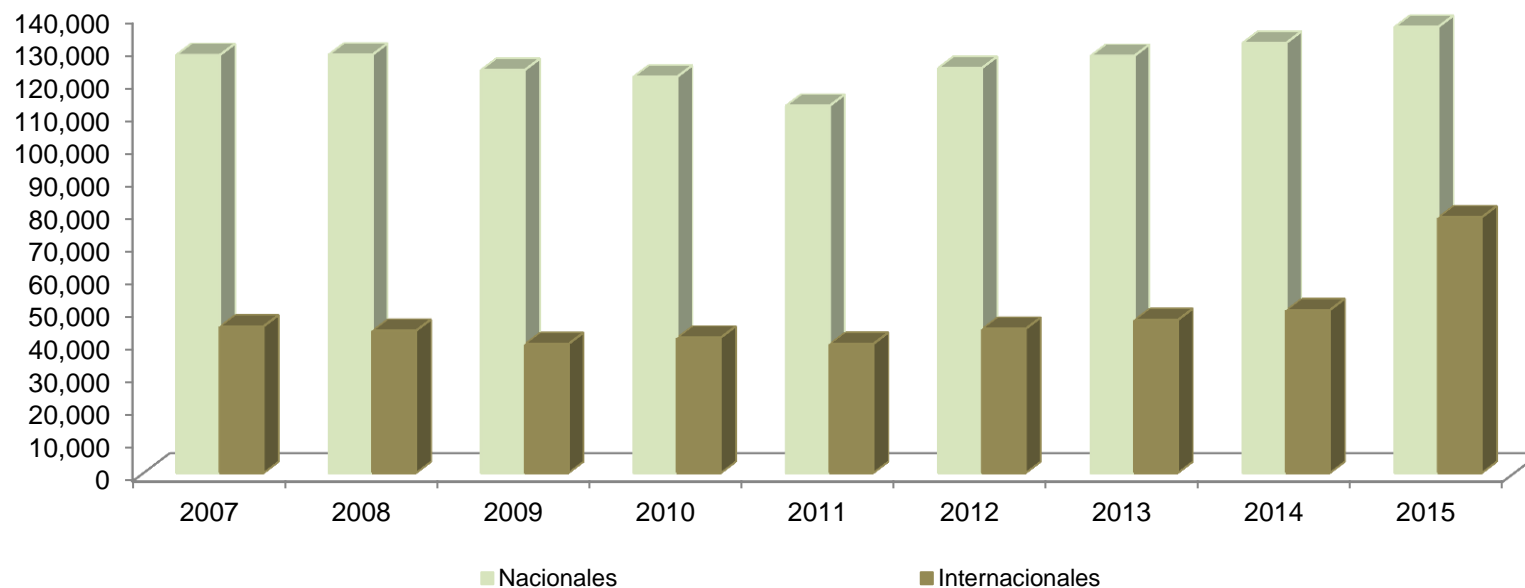
Mes	2007	2008	2009	2010	2011	2012	2013	2014	2015
Enero	104,700	103,956	151,674	219,007	235,137	151,740	131,801	148,818	154,163
Febrero	130,875	106,194	122,594	291,759	195,321	159,345	122,245	154,573	147,972
Marzo	113,425	164,191	209,594	295,350	219,164	161,271	162,047	184,166	181,527
Abril	112,567	165,107	173,740	276,274	360,246	177,304	145,879	184,034	175,947
Mayo	125,232	159,263	157,780	275,321	205,763	194,292	152,048	172,086	135,090
Junio	90,000	129,145	172,850	235,444	224,981	168,511	141,522	177,686	128,037
Julio	49,500	133,497	175,340	248,134	247,850	203,340	162,964	244,081	
Agosto	92,935	138,200	190,210	208,573	249,214	241,352	140,209	180,856	
Septiembre	90,938	162,620	191,244	253,240	184,322	254,496	148,868	199,111	
Octubre	112,036	175,138	197,582	273,654	205,352	348,215	180,261	193,743	
Noviembre	95,813	185,251	259,723	281,349	218,377	215,646	172,745	166,657	
Diciembre	81,968	110,221	289,713	406,234	197,411	145,967	136,596	146,869	
Total	676,799	827,856	988,232	1,593,155	1,440,612	1,012,463	855,542	1,021,363	922,736

Fuente: Secretaría de Turismo del Gobierno del Distrito Federal.



Gráfica 9

**Vuelos comerciales ^{1/} en el Aeropuerto Internacional de la Ciudad de México, 2007-2015
Enero-Junio**



Vuelos	2007	2008	2009	2010	2011	2012	2013	2014	2015
Nacionales	127,905	127,974	123,322	121,241	112,377	123,954	127,629	131,604	136,482
Internacionales	44,904	43,561	39,487	41,458	39,498	44,140	46,837	49,867	78,284
Total	172,809	171,535	162,809	162,699	151,875	168,094	174,466	181,471	214,766

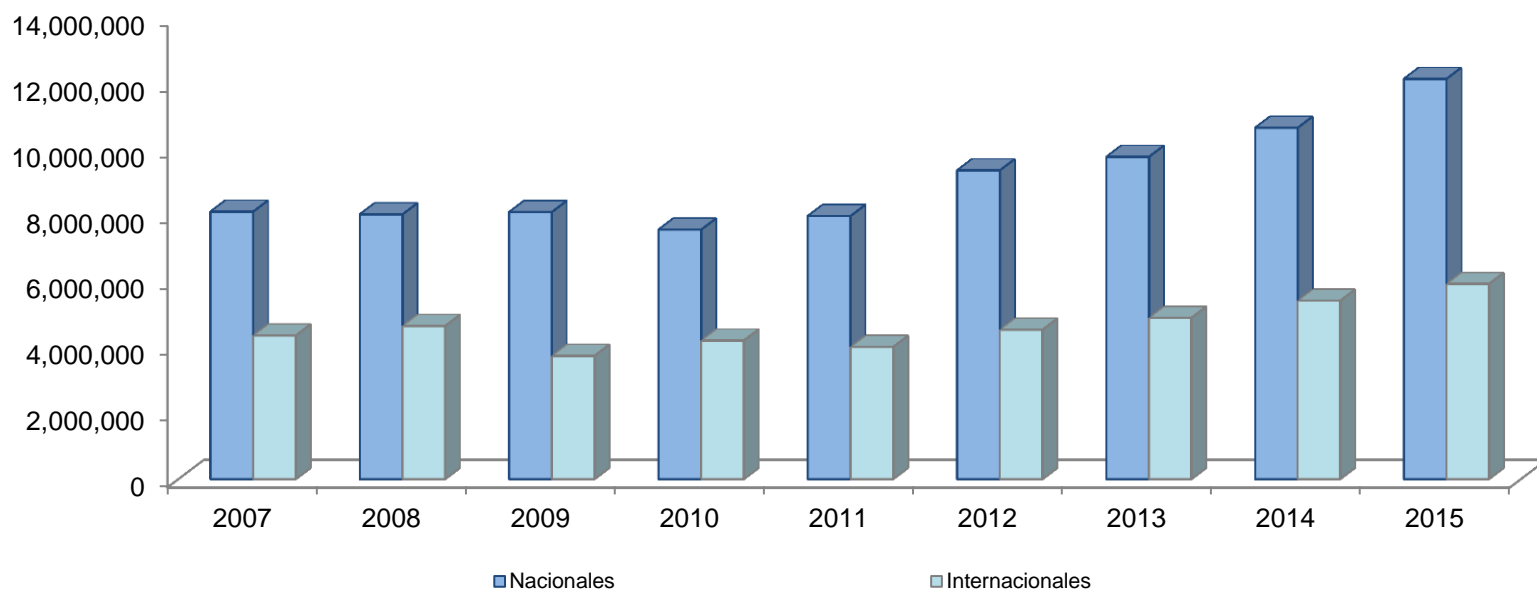
^{1/} Incluyen llegadas y salidas.

Fuente: Secretaría de Turismo del Gobierno del Distrito Federal con datos del Grupo Aeroportuario de la Ciudad de México.



Gráfica 10

**Movimiento de Pasajeros ^{1/} en el Aeropuerto Internacional de la Ciudad de México, 2007-2015
Enero-Junio**



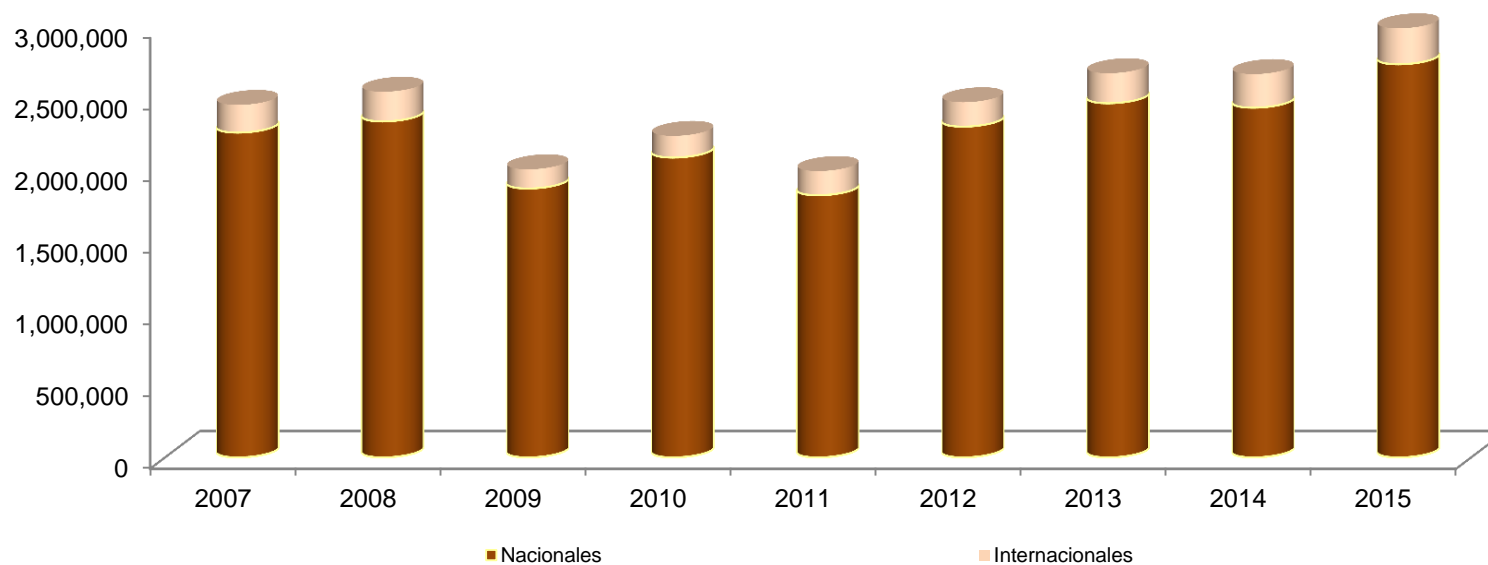
Pasajeros	2007	2008	2009	2010	2011	2012	2013	2014	2015
Nacionales	8,120,866	8,038,606	8,108,669	7,574,460	7,987,738	9,375,596	9,785,492	10,667,087	12,151,988
Internacionales	4,360,416	4,650,299	3,743,487	4,207,131	4,013,681	4,536,544	4,897,851	5,416,155	5,925,887
Total	12,481,282	12,688,905	11,852,156	11,781,591	12,001,419	13,912,140	14,683,343	16,083,242	18,077,875

^{1/} Incluyen llegadas y salidas.

Fuente: Secretaría de Turismo del Gobierno del Distrito Federal con datos del Grupo Aeroportuario de la Ciudad de México.



Gráfica 11
Visitantes a centros del INAH, 2007-2015
Enero-Junio



Visitantes	2007	2008	2009	2010	2011	2012	2013	2014	2015
Nacionales	2,263,080	2,340,791	1,874,535	2,089,576	1,827,756	2,304,645	2,467,097	2,436,027	2,738,033
Internacionales	192,515	206,154	133,404	150,595	168,035	169,445	208,492	233,585	249,879
Total	2,455,595	2,546,945	2,007,939	2,240,171	1,995,791	2,474,090	2,675,589	2,669,612	2,987,912

Fuente: Secretaría de Turismo del Gobierno del Distrito Federal con datos del Instituto Nacional de Antropología e Historia (INAH).



Cuadro 14
Corridos de origen por Centrales de Autobuses, 2007-2015
Enero-Junio

Central	2007				2008				2009				2010				2011			
	Norte	Poniente	Oriente	Sur	Norte	Poniente	Oriente	Sur	Norte	Poniente	Oriente	Sur	Norte	Poniente	Oriente	Sur	Norte	Poniente	Oriente	Sur
Enero	74,959	48,809	44,211	26,519	74,983	48,022	43,435	27,606	75,949	48,037	40,841	25,451	68,675	46,896	39,690	24,442	71,655	48,427	41,261	24,355
Febrero	67,357	44,127	39,073	24,031	68,624	45,167	40,440	25,799	67,472	43,138	36,048	22,440	61,653	42,435	33,198	21,056	60,311	44,017	36,597	21,743
Marzo	75,178	48,233	42,849	26,666	76,601	49,572	45,881	29,267	73,727	47,287	39,932	22,440	70,757	47,665	39,654	24,704	67,934	48,961	40,291	24,202
Abril	74,295	47,643	43,649	27,777	71,455	46,448	41,370	26,111	74,009	45,500	40,398	25,265	68,583	46,450	38,570	24,239	69,776	49,257	41,486	25,677
Mayo	73,344	48,440	42,650	26,664	74,902	48,671	42,071	26,846	66,758	44,899	36,642	22,134	68,953	48,504	39,586	23,801	67,441	49,454	40,385	24,216
Junio	72,651	47,317	41,890	25,883	72,135	46,582	39,512	25,033	68,836	45,187	36,730	22,132	65,578	45,740	37,760	22,518	64,072	47,404	38,570	23,077
Julio	77,055	49,683	45,238	28,138	77,101	48,711	43,070	26,017	74,845	47,085	40,467	25,054	70,281	48,472	40,913	24,911	70,246	49,649	40,934	24,494
Agosto	75,957	49,523	44,315	27,946	76,436	48,905	43,339	25,726	74,124	48,374	40,959	25,070	69,691	48,608	40,115	24,434	70,403	49,569	40,937	25,643
Septiembre	71,317	47,317	41,494	27,423	73,570	45,925	41,060	24,215	66,515	45,888	37,103	22,176	64,204	46,846	36,253	22,750	66,222	47,121	388,659	24,554
Octubre	74,293	47,123	41,397	27,065	75,514	47,865	42,228	24,936	69,533	48,531	39,226	23,617	67,705	46,846	39,488	23,969	67,208	49,550	40,298	25,378
Noviembre	71,816	47,217	41,564	26,572	72,653	47,586	40,475	24,869	66,514	46,647	37,650	23,030	65,883	47,058	38,419	23,682	66,406	48,151	38,663	24,396
Diciembre	82,021	49,580	46,067	28,463	77,987	49,379	44,143	26,537	71,790	48,838	41,926	25,394	68,453	49,931	42,973	24,587	73,117	51,600	43,602	27,067
Total	437,784	284,569	254,322	157,540	438,700	284,462	252,709	160,662	426,751	274,048	230,591	139,862	404,199	277,690	228,458	140,760	401,189	287,520	238,590	143,270

Central	2012				2013				2014				2015			
	Norte	Poniente	Oriente	Sur	Norte	Poniente	Oriente	Sur	Norte	Poniente	Oriente	Sur	Norte	Poniente	Oriente	Sur
Enero	69,281	49,684	40,358	25,237	71,548	49,497	39,454	25,224	68,132	49,633	39,103	25,778	n.d.	51,489	37,689	25,363
Febrero	63,394	46,714	36,986	23,556	63,854	45,292	35,310	22,967	59,761	45,381	34,884	22,951	n.d.	46,307	33,672	24,856
Marzo	76,295	50,009	39,653	25,771	71,310	51,684	41,428	27,093	66,220	50,885	38,367	25,997	n.d.	50,708	n.d.	n.d.
Abril	70,755	50,429	40,780	26,689	67,798	48,459	38,586	24,744	67,974	49,465	38,843	26,348	n.d.	51,368	n.d.	n.d.
Mayo	70,324	50,624	39,202	25,142	67,747	50,310	39,007	25,389	66,127	51,289	38,447	25,854	n.d.	52,278	39,489	n.d.
Junio	67,765	50,827	38,200	24,634	66,615	49,055	38,007	24,655	63,637	50,215	37,128	24,825		50,264		
Julio	73,092	48,030	41,334	26,835	71,775	50,502	41,122	26,494	68,348	52,934	39,295	26,204				
Agosto	72,496	50,444	40,776	26,298	70,955	50,806	40,484	26,398	68,607	51,882	39,425	26,289				
Septiembre	71,598	48,948	38,614	25,761	65,123	48,027	38,361	23,696	64,318	48,984	36,615	24,712				
Octubre	70,525	49,017	39,588	24,625	66,700	49,309	39,110	24,644	66,584	49,727	38,051	25,105				
Noviembre	69,780	48,342	38,484	25,345	65,952	50,087	38,466	24,846	64,746	50,267	36,612	24,104				
Diciembre	79,577	51,531	42,363	25,455	70,642	52,514	41,695	27,187	70,311	52,650	40,124	26,671				
Total	417,814	298,287	235,179	151,029	408,872	294,297	231,792	150,072	391,851	296,868	226,772	151,753		199,872	71,361	50,219

n.d. No disponible.

Fuente: Secretaría de Turismo del Gobierno del Distrito Federal con datos de la Secretaría de Comunicaciones y Transportes.



Cuadro 15
Pasajeros transportados por Centrales de Autobuses, 2007-2015
Enero-Junio

Central	2007				2008				2009				2010				2011			
	Norte	Poniente	Oriente	Sur	Norte	Poniente	Oriente	Sur	Norte	Poniente	Oriente	Sur	Norte	Poniente	Oriente	Sur	Norte	Poniente	Oriente	Sur
Enero	1,072,950	732,135	663,165	397,785	1,264,798	720,330	651,525	414,090	1,313,915	720,555	612,615	381,765	1,341,349	703,440	595,350	366,630	1,010,760	726,405	618,915	365,325
Febrero	1,050,535	661,905	586,095	360,465	1,111,215	677,505	606,600	386,985	1,084,039	647,070	540,720	336,600	1,323,655	636,525	497,970	315,840	820,692	660,255	548,955	326,145
Marzo	1,295,945	723,495	642,735	399,990	1,354,952	743,580	688,215	439,005	1,177,884	709,305	598,980	336,600	1,445,435	714,975	594,810	370,560	977,860	734,415	604,365	363,030
Abril	1,541,537	714,645	654,735	416,655	1,157,199	696,720	620,550	391,665	1,301,347	682,500	605,970	378,975	1,550,085	696,750	578,550	363,585	1,136,249	738,855	622,290	385,155
Mayo	1,445,224	726,600	639,750	399,960	1,463,506	730,065	631,065	402,690	1,027,314	673,485	549,630	332,010	1,451,972	727,560	593,790	357,015	1,014,048	741,810	605,775	363,240
Junio	1,136,541	709,755	628,350	388,245	1,135,360	698,730	592,680	375,495	1,140,513	677,805	550,950	331,980	1,347,232	686,100	566,400	337,770	1,025,923	711,060	578,550	346,155
Julio	1,287,770	745,245	678,570	422,070	1,360,076	730,665	646,050	390,255	1,333,866	706,275	607,005	375,810	1,390,052	727,080	613,695	373,665	1,288,790	744,735	614,010	367,410
Agosto	1,111,353	742,845	664,725	419,190	1,373,835	733,575	650,085	385,890	1,275,244	725,610	614,385	376,050	1,140,445	729,120	601,725	366,510	1,121,284	743,535	614,055	384,645
Septiembre	911,446	709,755	622,410	411,345	1,277,928	688,875	615,900	363,225	1,143,908	688,320	556,545	332,640	1,344,836	702,693	543,795	341,250	1,090,131	706,815	579,885	368,310
Octubre	971,538	706,845	620,955	405,975	1,249,589	717,975	633,420	374,040	1,221,271	727,865	588,390	354,255	1,390,366	702,693	592,320	359,535	1,015,096	743,250	604,470	380,670
Noviembre	914,515	708,255	623,460	398,580	1,323,264	713,790	607,125	373,035	1,193,265	699,705	564,750	345,450	1,524,624	705,870	576,285	355,236	1,426,016	722,265	579,945	365,940
Diciembre	1,533,043	743,700	691,005	426,945	1,447,141	740,685	662,145	398,055	1,345,905	937,374	804,708	471,017	1,433,406	748,965	644,595	368,805	1,426,527	774,000	654,030	406,005
Total	7,542,732	4,268,535	3,814,830	2,363,100	7,487,030	4,266,930	3,790,635	2,409,930	7,045,012	4,110,720	3,458,865	2,097,930	8,459,728	4,165,350	3,426,870	2,111,400	5,985,532	4,312,800	3,578,850	2,149,050

Central	2012				2013				2014				2015			
	Norte	Poniente	Oriente	Sur	Norte	Poniente	Oriente	Sur	Norte	Poniente	Oriente	Sur	Norte	Poniente	Oriente	Sur
Enero	1,001,352	745,260	605,370	378,555	1,337,452	742,455	591,810	497,222	946,545	978,266	770,720	477,543	n.d.	1,014,848	742,850	484,079
Febrero	852,199	700,710	554,790	353,340	1,092,568	679,380	529,650	450,679	778,440	890,375	684,424	427,684	n.d.	908,544	660,645	487,674
Marzo	1,154,656	750,135	594,795	386,565	1,215,819	775,260	621,420	451,436	917,450	955,621	720,533	503,922	n.d.	952,296	745,078	n.d.
Abril	1,654,993	756,435	611,700	400,335	959,396	726,885	578,790	423,412	1,091,365	928,953	664,604	568,832	n.d.	878,906	663,834	n.d.
Mayo	1,483,650	759,360	588,030	377,130	923,808	754,650	585,105	431,642	932,027	871,913	653,599	473,180	n.d.	888,726	671,313	n.d.
Junio	1,459,973	762,405	573,000	369,510	930,947	735,825	570,105	469,618	859,719	956,596	707,289	455,236		957,530		
Julio	1,409,194	720,450	620,010	402,525	1,160,289	757,530	616,830	541,587	1,107,077	1,081,971	803,190	531,583				
Agosto	1,399,173	756,660	611,640	394,477	1,053,485	762,090	607,260	484,940	1,102,550	953,073	724,237	516,156				
Septiembre	1,381,842	734,220	579,210	386,415	846,726	720,405	575,415	396,988	863,243	820,482	613,302	423,022				
Octubre	1,267,433	735,255	593,820	369,375	878,996	739,635	586,650	443,324	902,650	894,589	684,538	443,525				
Noviembre	1,244,982	725,130	577,260	380,175	921,451	751,305	576,990	496,548	900,224	1,247,125	908,344	443,054				
Diciembre	1,514,199	772,965	43,665	381,825	1,224,937	787,710	625,425	608,669	1,241,472	1,019,304	898,377	569,924				
Total	7,606,823	4,474,305	3,527,685	2,265,435	6,459,990	4,414,455	3,476,880	2,724,009	5,525,546	5,581,724	4,201,169	2,906,397		3,754,594	1,403,495	971,753

n.d. No disponible

Fuente: Secretaría de Turismo del Gobierno del Distrito Federal con datos de la Secretaría de Comunicaciones y Transportes.



Cuadro 16
Pases turísticos emitidos por entidad Federativa, 2009–2015 ^{1/}
Enero-Junio

Entidad Federativa	2009 ^{2/}	2010	2011	2012	2013	2014	2015
Aguascalientes	50	199	380	733	937	1,128	2,435
Baja California	13	18	50	65	59	72	323
Baja California Sur	3	8	10	13	31	29	116
Campeche	20	43	71	108	105	157	415
Chiapas	36	137	164	272	422	614	1,327
Chihuahua	30	69	109	170	239	248	548
Coahuila	47	192	256	424	466	452	961
Colima	21	68	86	197	205	307	881
Durango	21	44	63	106	180	288	753
Guanajuato	180	58	94	171	247	360	1,571
Guerrero	145	691	1,011	2,236	3,028	4,380	10,947
Hidalgo	35	42	148	213	190	242	40
Jalisco	311	854	1,321	2,631	3,557	4,657	9,790
Michoacán	66	122	119	208	236	343	1,518
Morelos	41	104	134	235	343	535	109
Nayarit	8	35	69	109	150	146	286
Nuevo León	209	444	768	1,298	1,826	2,134	4,234
Oaxaca	47	129	188	258	333	339	1,025
Puebla	34	57	95	152	171	330	453
Querétaro	27	55	96	189	254	432	2,065
Quintana Roo	24	84	106	191	236	346	861
San Luis Potosí	62	228	501	1,271	2,125	3,267	6,047
Sinaloa	34	58	77	131	165	224	593
Sonora	16	16	38	73	64	122	312
Tabasco	77	199	333	480	551	722	1,345
Tamaulipas	52	186	214	464	740	1,037	2,799
Tlaxcala	16	34	32	41	40	70	13
Veracruz	122	562	1,090	2,410	3,257	4,401	12,551
Yucatán	7	55	58	76	127	158	387
Zacatecas	12	71	128	249	380	460	1,207
Extranjero	61	131	139	219	302	332	929
Total	1,827	4,993	7,948	15,393	20,966	28,332	66,841

^{1/} Las cifras pueden no coincidir con las publicadas anteriormente, debido a que no todos los pases gestionados son utilizados.

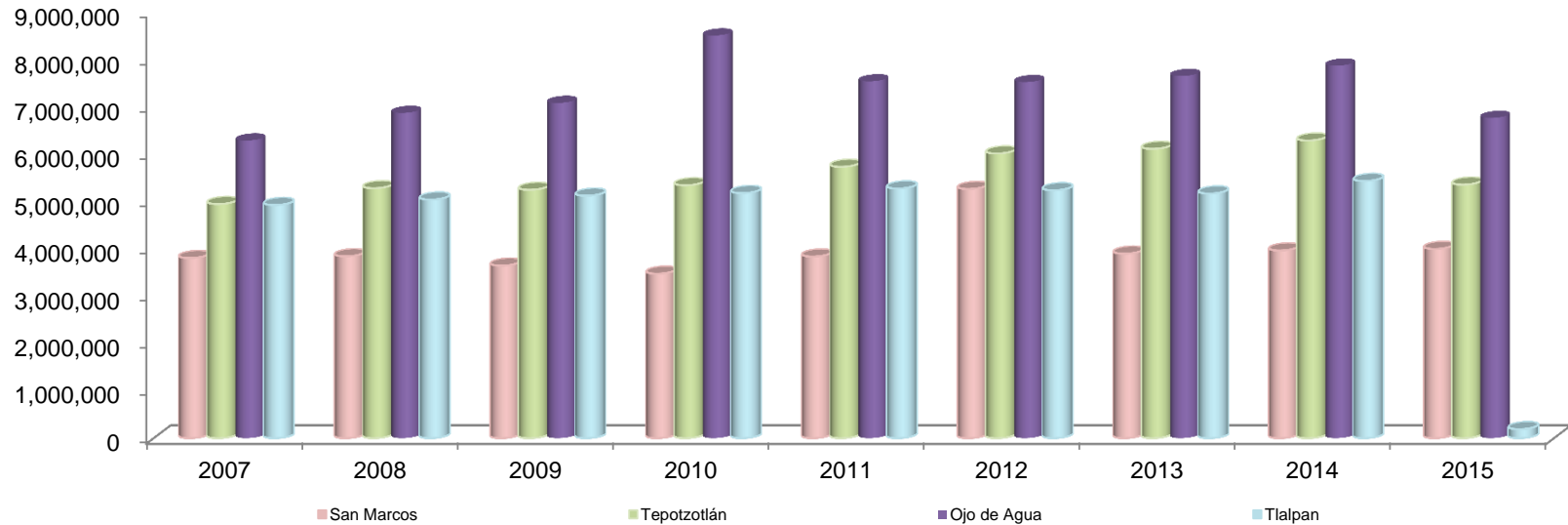
^{2/} Datos a partir de marzo. Cifras revisadas.

Fuente: Secretaría de Turismo del Gobierno del Distrito Federal con datos de la Secretaría del Medio Ambiente.



Gráfica 12

**Movimiento de autos en las principales carreteras (casetas) del Distrito Federal, 2007-2015
Enero-Junio**



Casetas	2007	2008	2009	2010	2011	2012	2013	2014	2015
San Marcos	3,810,692	3,847,648	3,650,366	3,480,212	3,842,866	5,269,058	3,903,657	3,970,897	4,004,320
Tepotzotlán	4,951,339	5,285,125	5,251,463	5,347,201	5,736,206	6,017,012	6,114,996	6,290,367	5,360,752
Ojo de Agua	6,291,174	6,872,222	7,083,633	8,504,227	7,537,631	7,521,957	7,650,146	7,868,066	6,767,127
Tlalpan	4,931,068	5,045,610	5,127,215	5,182,291	5,279,761	5,242,374	5,173,706	5,437,823	191,408
Marquesa	n.d.	n.d.	n.d.	n.d.	n.d.	n.d.	7,062,138	7,579,796	6,109,966
Total	19,984,273	21,050,605	21,112,677	22,513,931	22,396,464	24,050,401	29,904,643	31,146,949	22,433,573

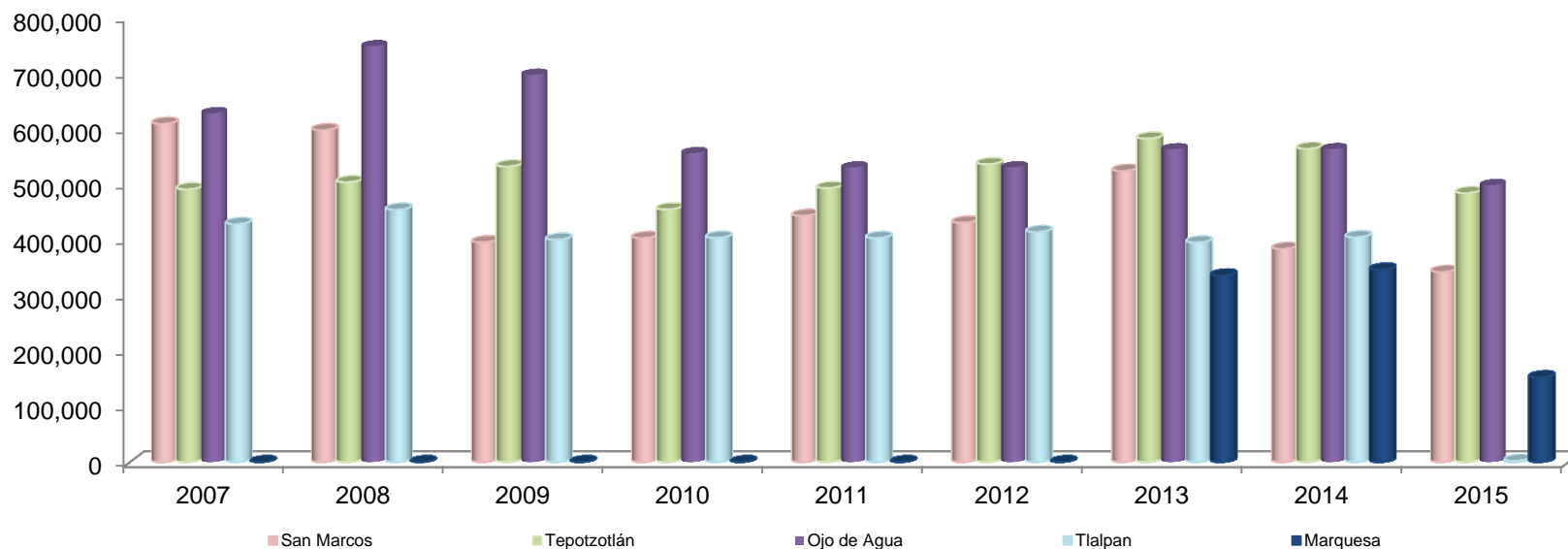
n.d. No disponible

Fuente: Secretaría de Turismo del Gobierno del Distrito Federal con datos de Caminos y Puentes Federales de Ingresos y Servicios Conexos y Promotora y Operadora de Infraestructura (Oficina de Administración de la Caseta La Marquesa).



Gráfica 13

**Movimiento de autobuses en las principales carreteras (casetas) del Distrito Federal, 2007-2015
Enero-Junio**



Casetas	2007	2008	2009	2010	2011	2012	2013	2014	2015
San Marcos	608,459	597,049	395,304	402,810	442,827	430,449	523,750	383,417	342,019
Tepotzotlán	490,608	503,340	531,708	454,373	492,673	535,796	581,838	563,594	483,808
Ojo de Agua	627,577	748,230	696,765	555,793	529,941	530,096	562,714	562,932	498,262
Tlalpan	428,049	453,897	399,913	403,254	402,899	413,791	394,921	404,363	2,313
Marquesa	n.d.	n.d.	n.d.	n.d.	n.d.	n.d.	335,462	346,063	152,540
Total	2,154,693	2,302,516	2,023,690	1,816,230	1,868,340	1,910,132	2,398,685	2,260,369	1,478,942

n.d. No disponible

Fuente: Secretaría de Turismo del Gobierno del Distrito Federal con datos de Caminos y Puentes Federales de Ingresos y Servicios Conexos y Promotora y Operadora de Infraestructura (Oficina de Administración de la Caseta La Marquesa).