



CDMX
CIUDAD DE MÉXICO



Actividad Turística de la Ciudad de México Indicadores 2007 - 2015

ENERO-FEBRERO

Dirección General de Planeación y Desarrollo Turístico



Indice

Página

Resumen de Indicadores Turísticos	1
Derrama económica en dólares de turistas hospedados en hoteles	2
Derrama económica en pesos de turistas hospedados en hoteles	3
Gasto promedio en dólares por turista hospedado	4
Gasto promedio en pesos por turista hospedado	5
Turistas hospedados en hoteles	6
Turistas hospedados en hoteles por categoría	7
Porcentaje de ocupación por mes y acumulado	8
Porcentaje de ocupación por categoría	9
Turistas hospedados por Delegación	10
Porcentaje de ocupación por Delegación	11
Turistas hospedados por Zona Turística	12
Porcentaje de ocupación por Zona Turística	13
Porcentaje de ocupación promedio diaria	14
Establecimientos de hospedaje por categoría	15
Cuartos por categoría	16
Empleos en restaurantes y hoteles	17
Llegada de Extranjeros por el Aeropuerto Internacional de la Ciudad de México	18
Visitantes atendidos en módulos de información turística	19
Visitantes nacionales e internacionales atendidos en módulos de información turística	20
Llamadas atendidas a través del 01 800	21
Visitas al Sitio Oficial	22
Vuelos comerciales en el Aeropuerto Internacional de la Ciudad de México	23
Movimiento de Pasajeros en el Aeropuerto Internacional de la Ciudad de México	24
Visitantes a centros del INAH	25
Corridas de origen por Centrales de Autobuses	26
Pasajeros transportados por Centrales de Autobuses	27
Pases turísticos emitidos por Entidad Federativa	28
Movimiento de autos en las Cinco Carreteras	29
Movimiento de autobuses en las Cinco Carreteras	30



Cuadro 1
Resumen de Indicadores Turísticos, 2007-2015
Enero-Febrero

Concepto	2007	2008	2009	2010	2011	2012	2013	2014	2015
Habitaciones	48,409	48,698	48,693	48,571	48,408	47,646	49,250	49,509	50,195
Porcentaje de Ocupación	55.87	56.37	48.85	50.01	49.33	53.14	57.98	60.52	60.60
Llegada de Turistas	1,716,172	1,865,917	1,647,587	1,730,303	1,693,529	1,746,921	1,924,524	1,960,144	1,994,381
Nacionales	1,263,422	1,439,578	1,329,935	1,441,261	1,411,014	1,438,571	1,569,488	1,566,617	1,553,571
Internacionlaes	452,750	426,339	317,652	289,042	282,515	308,350	355,036	393,527	440,810
Turistas Noche ^{1/}	3,319,417	3,552,029	3,030,383	3,190,953	3,929,700	3,227,745	3,545,131	3,427,783	4,187,481
Nacionales	2,405,888	2,690,129	2,377,896	2,549,169	3,265,795	2,619,939	2,818,969	2,612,161	3,084,408
Extranjeros	913,529	861,900	652,487	641,784	663,905	607,806	726,162	815,622	1,103,073
Cuartos Ocupados ^{2/}	1,595,582	1,647,147	1,405,143	1,433,644	1,409,503	1,522,548	1,683,403	1,761,454	1,795,502
Nacionales	1,168,845	1,263,163	1,109,677	1,154,233	1,128,377	1,215,284	1,342,504	1,356,021	1,353,168
Extranjeros	426,737	383,984	295,466	279,411	281,126	307,264	340,899	405,433	442,334
Estadía ^{3/}	1.93	1.90	1.84	1.84	1.93	1.85	1.84	1.75	2.1
Nacionales	1.90	1.87	1.79	1.47	1.84	1.82	1.80	1.67	2.0
Extranjeros	2.02	2.02	2.05	2.22	2.35	1.97	2.05	2.07	2.5
Densidad ^{4/}	2.08	2.16	2.16	2.23	2.32	2.12	2.11	1.95	2.3
Derrama total (mdd) ^{5/}	668.8	726.9	512.1	549.2	560.1	583.2	678.9	718.3	754.0
Derrama total (mdp) ^{5/}	7,423.2	7,831.1	7,518.1	7,079.4	6,792.0	7,515.4	8,629.9	9,518.7	11,173.7
Llegada de extranjeros por el AICM ^{6/}	299,092	328,378	347,964	370,185	313,432	387,667	409,096	476,115	492,854

Notas:

1/ Es la suma durante un periodo determinado de turistas hospedados cada día. Se obtiene al multiplicar los cuartos ocupados por la densidad.

2/ Suma de cuartos ocupados diarios en un periodo determinado.

3/ Lapso de permanencia de una persona o personas en determinado lugar.

4/ Número promedio de personas que se hospedan en un cuarto.

5/ Solo considera el efectuado por turistas

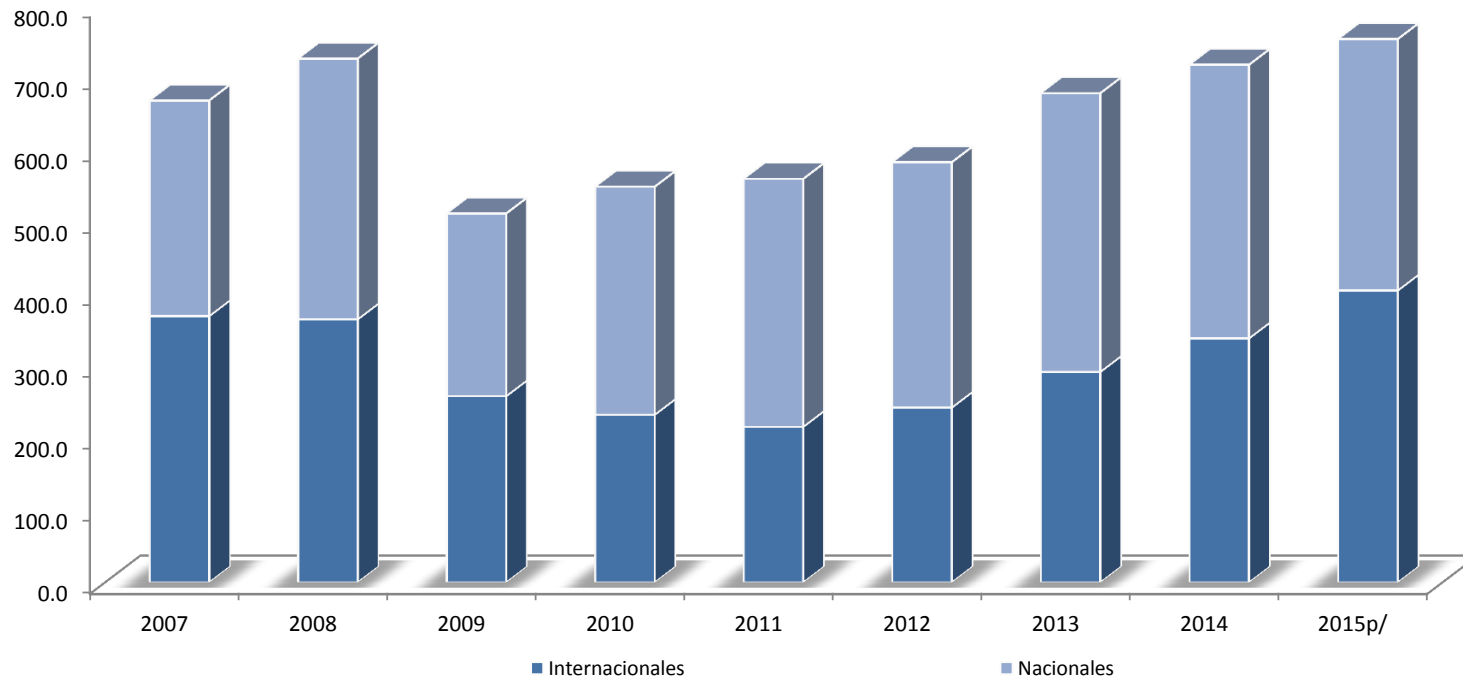
6/ Elaborado con datos del Centro de Estudios Migratorios de la Unidad de Política Migratoria, SEGOB.

Fuente: Secretaría de Turismo del Gobierno del Distrito Federal.



Gráfica 1

**Derrama total de los turistas hospedados en hoteles 2007-2015
Enero-Febrero
(millones de dólares)**



Turistas	2007	2008	2009	2010	2011	2012	2013	2014	2015 ^{p/}
Internacionales	369.8	365.3	258.6	232.8	216.1	242.8	292.3	338.9	405.4
Nacionales	299.0	361.6	253.5	316.4	344.0	340.4	386.6	379.4	348.5
Total	668.8	726.9	512.1	549.2	560.1	583.2	678.9	718.3	754.0

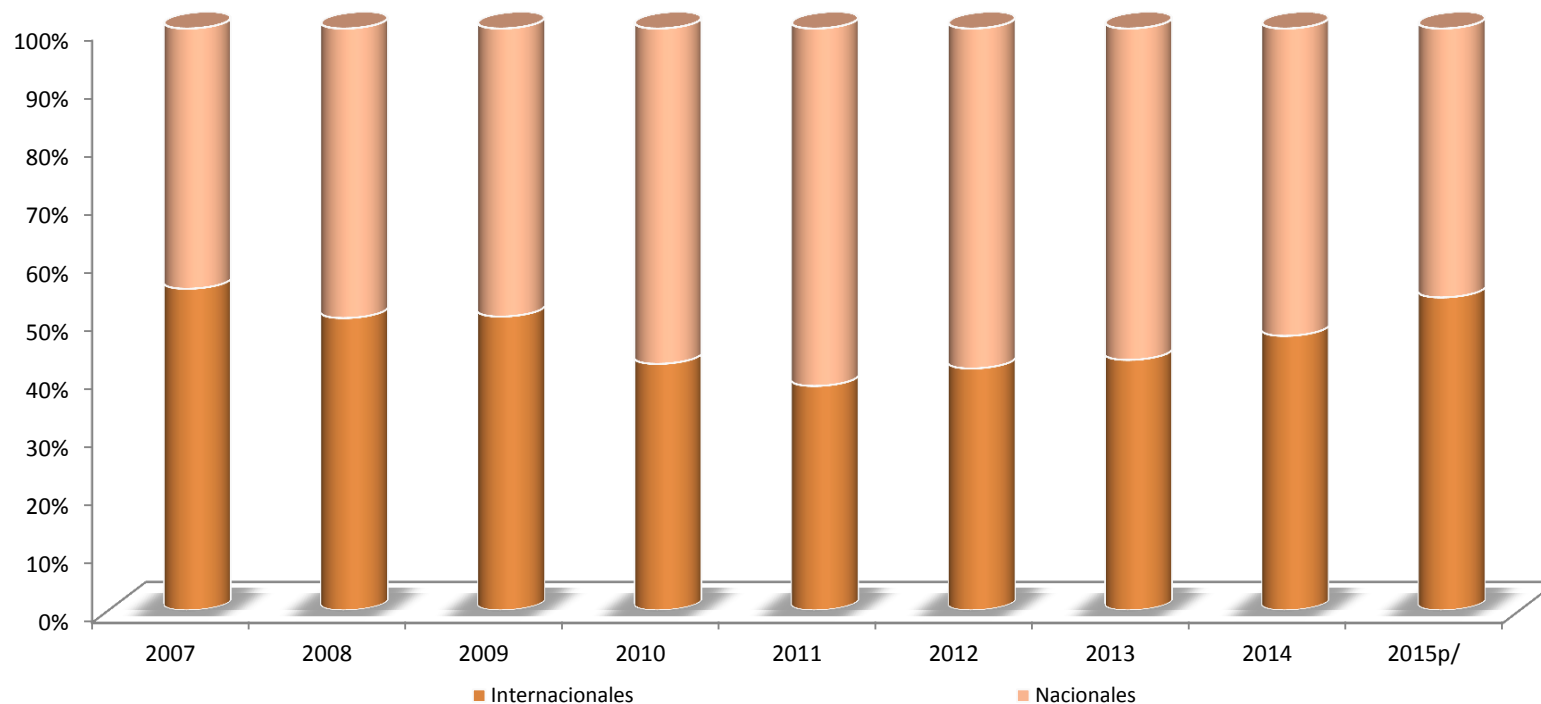
^{p/} Cifras preliminares.

Fuente: Secretaría de Turismo del Gobierno del Distrito Federal con datos del Banco de México.



Gráfica 2

**Derrama total de los turistas hospedados en hoteles 2007-2015
Enero-Febrero
(millones de pesos)**



Turistas	2007	2008	2009	2010	2011	2012	2013	2014	2015^{p/}
Internacionales	4,104.1	3,935.3	3,797.5	3,000.4	2,620.4	3125.8	3,716.1	4,491.6	6,011.2
Nacionales	3,319.1	3,895.8	3,720.6	4,079.0	4,171.7	4389.6	4,913.8	5,027.1	5,162.5
Total	7,423.2	7,831.1	7,518.1	7,079.4	6,792.0	7,515.4	8,629.9	9,518.7	11,173.7

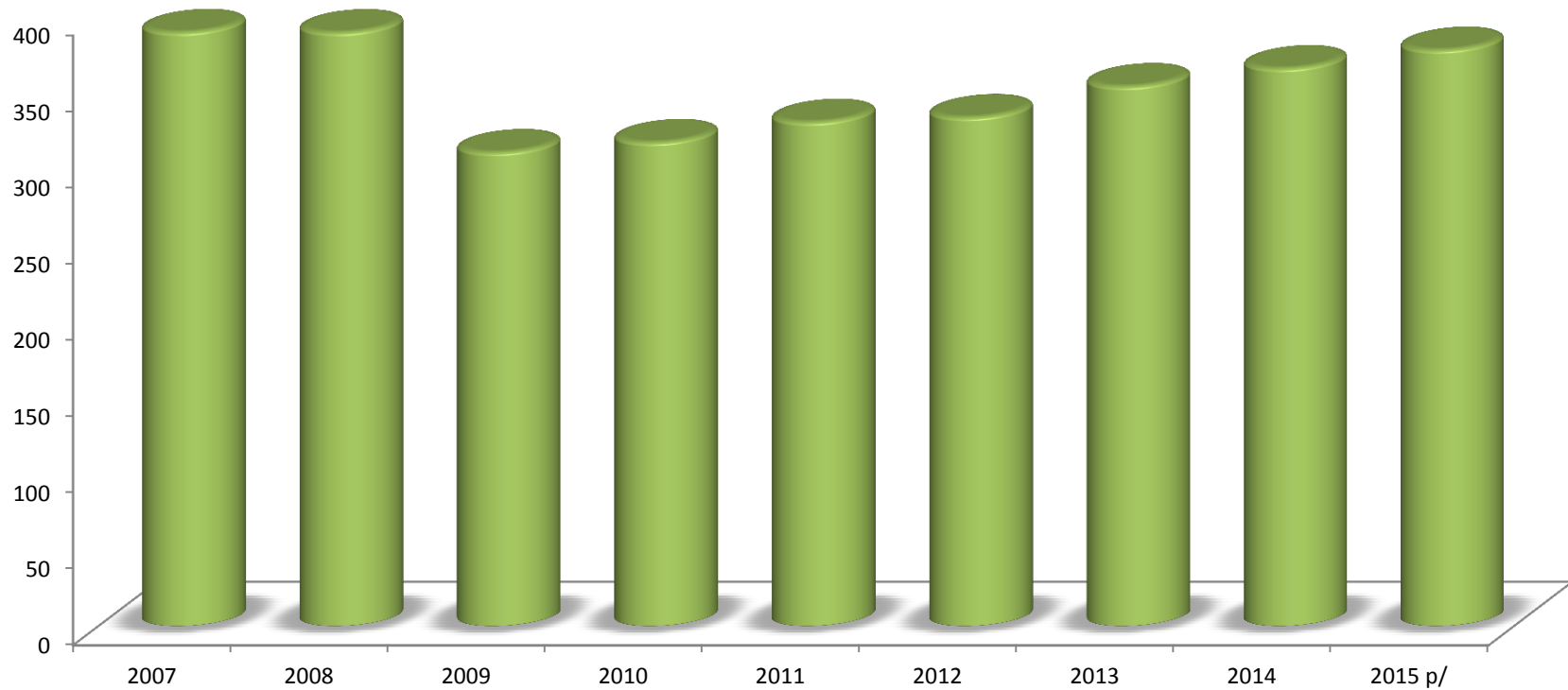
^{p/} Cifras preliminares.

Fuente: Secretaría de Turismo del Gobierno del Distrito Federal.



Gráfica 3

**Gasto promedio^{1/} por turista hospedado, 2007-2015
Enero-Febrero
(dólares)**



Turistas	2007	2008	2009	2010	2011	2012	2013	2014	2015^{p/}
Internacionales	816.7	856.8	814.2	805.5	764.8	787.3	823.4	859.4	919.8
Nacionales	236.7	251.2	190.6	219.5	243.8	236.6	246.3	241.9	224.3
Gasto Promedio	389.7	389.6	310.8	317.4	330.7	333.8	354.1	366.0	378.0

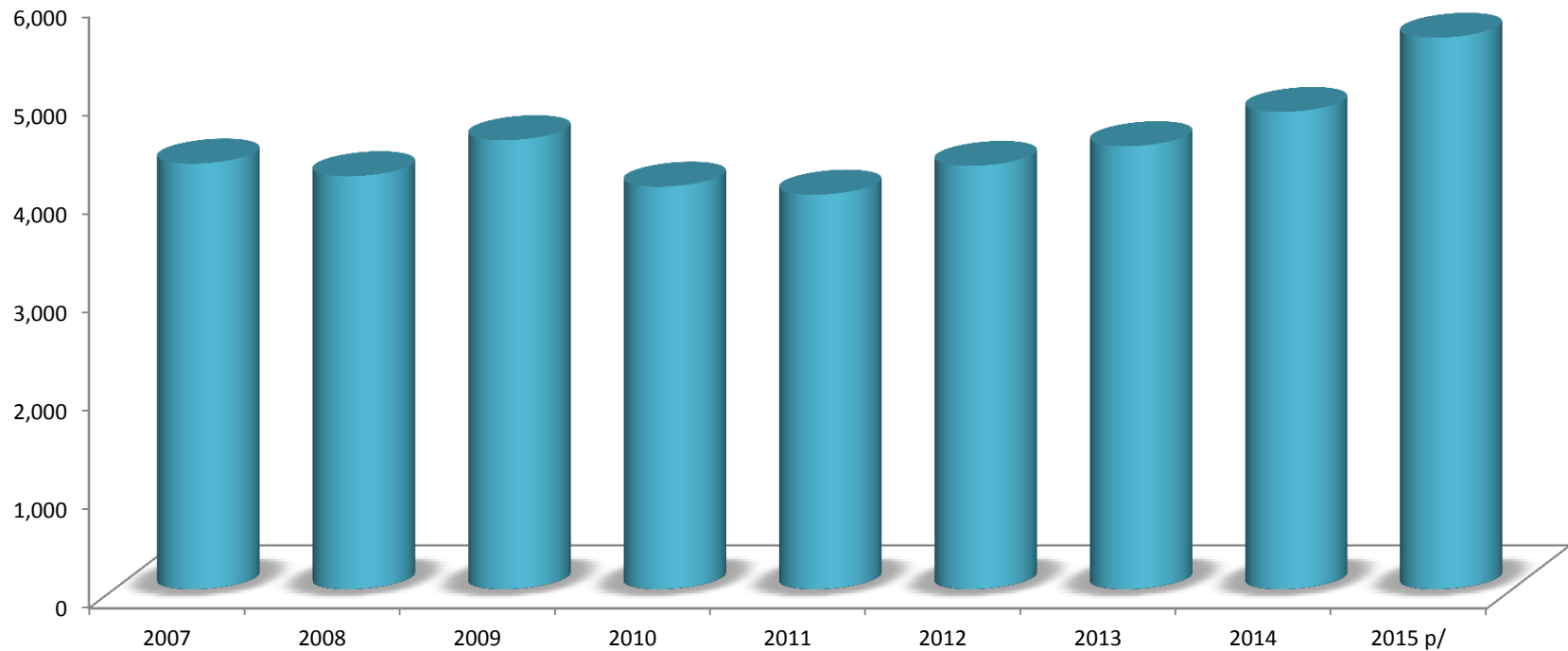
^{1/} Se refiere a la erogación media realizado por turista.

^{p/} Cifras preliminares



Gráfica 4

**Gasto promedio^{1/} por turista hospedado, 2007-2015
Enero-Febrero
(pesos)**



Turistas	2007	2008	2009	2010	2011	2012	2013	2014	2015^{p/}
Internacionales	9,064.7	9,230.4	11,954.9	10,380.5	9,275.1	10,137.2	10,466.9	11,389.6	13,636.8
Nacionales	2,627.1	2,706.2	2,797.6	2,830.2	2,956.5	3,051.4	3,130.8	3,205.0	3,323.0
Gasto Promedio	4,325.4	4,196.9	4,563.1	4,091.4	4,010.6	4,302.1	4,501.8	4,849.4	5,602.6

^{1/} Se refiere a la erogación media realizado por turista.

^{p/} Cifras preliminares



Cuadro 2

Turistas^{1/} hospedados en hoteles 2007-2015
Enero-Febrero

Mes	2007		2008		2009		2010		2011	
	Nacionales	Internacionales	Nacionales	Internacionales	Nacionales	Internacionales	Nacionales	Internacionales	Nacionales	Internacionales
Enero	657,842	240,016	706,648	201,758	672,143	162,987	719,079	138,254	619,757	132,111
Febrero	605,580	212,734	732,930	224,581	657,792	154,665	722,182	150,788	791,257	150,404
Marzo	646,702	239,388	724,348	196,191	708,917	187,781	710,778	166,300	927,929	200,044
Abril	581,363	182,397	767,417	275,809	665,390	179,087	750,275	152,028	817,139	162,190
Mayo	598,503	220,745	667,853	243,353	319,332	54,906	685,341	164,521	898,141	204,263
Junio	667,985	206,041	646,305	235,662	548,973	104,946	729,249	144,740	729,432	175,512
Julio	763,196	249,149	668,326	243,515	843,408	172,364	816,985	135,483	918,923	173,794
Agosto	865,096	309,181	839,153	331,089	740,237	237,972	839,307	140,682	900,958	143,844
Septiembre	710,405	211,601	721,386	235,739	578,039	204,453	758,282	190,344	865,636	170,309
Octubre	862,295	229,204	839,428	233,466	788,651	161,417	789,530	154,023	957,994	194,890
Noviembre	767,768	226,338	757,418	230,741	836,949	175,210	932,458	152,153	908,898	182,814
Diciembre	618,983	184,691	643,214	198,895	654,193	156,695	790,667	141,241	970,378	183,419
Total	1,263,422	452,750	1,439,578	426,339	1,329,935	317,652	1,441,261	289,042	1,411,014	282,515

Mes	2012		2013		2014		2015	
	Nacionales	Internacionales	Nacionales	Internacionales	Nacionales	Internacionales	Nacionales	Internacionales
Enero	707,701	127,961	755,895	164,179	841,582	193,397	737,023	185,057
Febrero	730,870	180,389	813,593	190,857	726,914	200,963	816,548	255,753
Marzo	857,077	218,108	989,509	201,431	826,578	193,599		
Abril	785,805	218,248	773,840	182,693	908,346	195,876		
Mayo	734,301	170,018	889,122	191,213	841,925	209,367		
Junio	773,644	211,832	783,838	180,495	823,671	220,176		
Julio	920,795	196,070	830,047	180,828	934,306	174,087		
Agosto	966,184	185,546	854,165	169,258	893,316	223,116		
Septiembre	951,529	214,272	816,266	212,684	928,003	194,788		
Octubre	945,176	192,372	908,913	216,177	927,200	268,069		
Noviembre	810,532	183,829	1,090,584	277,519	944,911	256,932		
Diciembre	844,921	178,303	792,758	211,353	910,054	258,088		
Total	1,438,571	308,350	1,569,488	355,036	1,568,496	394,360	1,553,571	440,810

^{1/} Visitante que permanece por lo menos una noche en un medio de alojamiento colectivo o privado en el lugar visitado.

Fuente: Secretaría de Turismo del Gobierno del Distrito Federal.



Cuadro 3

**Turistas hospedados en hoteles por categoría 2007-2015
Enero-Febrero**

Categoría	2007		2008		2009		2010		2011	
	Nacionales	Internacionales	Nacionales	Internacionales	Nacionales	Internacionales	Nacionales	Internacionales	Nacionales	Internacionales
Gran Turismo	78,122	88,642	89,462	92,543	68,760	60,996	63,718	46,957	76,745	62,820
5 Estrellas	204,149	115,194	197,627	99,185	170,442	74,796	191,570	88,317	216,389	72,839
4 Estrellas	257,655	135,912	238,225	129,684	232,527	122,123	285,261	102,150	291,990	80,800
3 Estrellas	255,094	40,022	301,803	43,969	256,551	27,797	257,003	22,367	313,074	35,565
2 Estrellas	239,503	42,115	320,518	37,047	362,184	23,270	246,475	19,794	208,293	23,453
1 Estrella	143,877	14,492	186,679	12,544	131,453	0	170,361	4,781	176,241	294
Sin Clasificar ^{1/}	85,022	16,373	105,264	11,367	108,018	8,670	226,873	4,676	128,282	6,744
Total	1,263,422	452,750	1,439,578	426,339	1,329,935	317,652	1,441,261	289,042	1,411,014	282,515

Categoría	2012		2013		2014		2015	
	Nacionales	Internacionales	Nacionales	Internacionales	Nacionales	Internacionales	Nacionales	Internacionales
Gran Turismo	88,343	82,547	120,173	67,561	106,374	65,773	53,396	46,435
5 Estrellas	239,499	68,466	224,004	91,363	216,276	123,503	249,410	144,199
4 Estrellas	259,764	97,683	341,744	120,498	285,825	120,488	370,290	157,211
3 Estrellas	345,719	31,450	336,770	23,814	373,537	40,235	401,303	61,629
2 Estrellas	234,788	19,260	182,922	32,920	265,957	20,811	207,545	12,903
1 Estrella	209,598	5,201	253,747	15,313	150,845	10,326	146,122	8,094
Sin Clasificar ^{1/}	60,860	3,743	110,128	3,567	167,803	12,391	125,505	10,339
Total	1,438,571	308,350	1,569,488	355,036	1,566,617	393,527	1,553,571	440,810

Fuente: Secretaría de Turismo del Gobierno del Distrito Federal.



CDMX
CIUDAD DE MÉXICO



Cuadro 4
Porcentaje de ocupación por mes y acumulada, 2007-2015
Enero-Febrero

Mes	2007		2008		2009		2010		2011		2012		2013		2014		2015	
	Mensual	Acumulado	Mensual	Acumulado	Mensual	Acumulado	Mensual	Acumulado	Mensual	Acumulado	Mensual	Acumulado	Mensual	Acumulado	Mensual	Acumulado	Mensual	Acumulado
Enero	55.87	55.87	53.39	53.39	47.72	47.72	46.49	46.49	44.92	44.92	48.34	48.34	54.91	54.91	57.66	57.66	56.47	56.47
Febrero	55.86	55.87	59.57	56.37	50.10	48.85	53.90	50.01	54.21	49.33	58.68	53.14	61.39	57.98	63.90	60.63	65.17	60.60
Marzo	57.40	56.39	56.27	56.34	54.26	50.71	51.95	50.68	57.55	52.17	62.55	56.34	63.93	60.03	65.80	62.35		
Abril	50.51	54.92	59.12	57.04	39.58	47.93	46.90	49.73	52.23	52.19	58.82	56.95	64.34	61.11	64.95	63.00		
Mayo	53.61	54.65	54.28	56.47	23.48	42.91	47.11	49.20	57.62	53.31	58.62	57.28	63.04	61.51	65.69	63.50		
Junio	55.09	54.72	56.72	56.51	38.21	42.14	51.58	49.59	53.27	53.30	59.69	57.69	62.08	61.60	65.40	63.90		
Julio	59.05	55.36	54.18	56.17	52.38	43.63	52.24	49.98	59.60	54.22	67.98	59.21	67.81	62.51	68.61	64.59		
Agosto	60.38	56.00	62.70	57.01	49.13	44.33	54.42	50.55	58.64	54.78	66.03	60.09	66.91	63.06	65.59	64.71		
Septiembre	54.34	55.82	51.59	56.41	44.07	44.31	54.91	51.03	57.58	55.09	66.17	60.77	69.24	63.74	66.68	64.93		
Octubre	64.45	56.70	57.12	56.48	50.07	44.89	55.24	51.46	62.50	55.85	70.20	61.71	71.58	64.53	70.53	65.51		
Noviembre	59.56	56.96	56.36	56.47	53.90	45.70	59.37	52.17	63.80	56.57	68.38	62.31	70.27	65.05	72.20	66.11		
Diciembre	50.94	56.45	49.06	55.84	44.45	45.60	53.44	52.28	60.19	56.88	61.66	62.25	62.07	64.79	60.71	65.65		

Fuente: Secretaría de Turismo del Gobierno del Distrito Federal.



Cuadro 5
Porcentaje de ocupación por categoría, 2007-2015
Enero-Febrero

Categoría	2007	2008	2009	2010	2011	2012	2013	2014	2015
Gran Turismo	63.96	62.83	50.81	49.22	62.11	61.82	59.93	56.96	60.91
5 Estrellas	57.13	58.06	51.66	51.53	52.47	56.07	62.33	62.84	63.45
4 Estrellas	63.34	55.63	51.92	55.35	51.02	50.51	63.08	64.09	65.61
3 Estrellas	49.01	52.05	43.83	44.66	45.10	45.80	50.59	60.09	61.31
2 Estrellas	58.49	62.10	59.70	51.32	52.07	58.18	50.66	62.86	53.68
1 Estrella	44.76	51.21	32.18	45.60	45.37	52.47	58.97	48.23	44.61
Sin Clasificar	51.00	53.45	51.32	53.82	21.65	44.27	51.40	61.07	60.87
Promedio	55.87	56.37	48.85	50.01	49.33	53.14	57.98	60.52	60.60

Fuente: Secretaría de Turismo del Gobierno del Distrito Federal.



Cuadro 6

**Turistas hospedados por Delegación ^{1/}, 2007-2015
Enero-Febrero**

Mes	2007	2008	2009	2010	2011	2012	2013	2014	2015
Alvaro Obregón	24,378	23,867	20,086	20,590	21,458	33,639	68,598	70,178	72,481
Azcapotzalco	25,746	30,453	29,488	31,653	27,147	25,620	25,750	29,135	25,736
Benito Juárez	120,575	127,819	122,810	136,298	132,376	129,996	153,391	157,319	165,268
Coyoacán	35,444	35,814	32,897	33,319	32,971	33,588	30,108	31,853	32,849
Cuajimalpa	3,113	3,646	2,979	2,930	8,767	9,445	12,213	20,028	33,856
Cuauhtémoc	987,812	1,082,705	951,969	988,259	953,975	977,906	1,050,926	1,054,409	1,060,769
Gustavo A. Madero	67,331	80,947	71,295	73,466	78,318	83,602	85,727	93,382	93,012
Iztacalco	24,169	26,127	23,987	27,683	25,722	23,838	30,691	32,700	31,767
Iztapalapa	50,749	54,078	52,022	57,260	53,860	57,177	47,136	47,166	62,437
Magdalena Contreras	10,520	9,599	7,976	9,049	9,458	9,778	9,565	8,469	8,716
Miguel Hidalgo	208,954	226,325	186,764	194,711	195,947	200,112	232,086	231,719	218,176
Tláhuac	3,461	3,245	3,123	3,413	3,229	3,061	3,305	2,882	3,593
Tlalpan	42,818	43,564	36,156	35,663	41,910	42,752	42,940	43,961	45,004
Venustiano Carranza	95,718	101,385	90,266	97,237	92,189	101,771	118,180	122,559	125,466
Xochimilco	15,384	16,343	15,769	18,772	16,202	14,636	13,908	14,384	15,251
Total	1,716,172	1,865,917	1,647,587	1,730,303	1,693,529	1,746,921	1,924,524	1,960,144	1,994,381

^{1/} Estimación con base en la composición de hoteles por categoría en cada Delegación.

Fuente: Secretaría de Turismo del Gobierno del Distrito Federal.



Cuadro 7

**Porcentaje de Ocupación por Delegación ^{1/}, 2007-2015
Enero-Febrero**

Mes	2007	2008	2009	2010	2011	2012	2013	2014	2015
Alvaro Obregón	60.52	59.06	51.81	51.70	54.87	57.14	61.81	61.86	63.71
Azcapotzalco	53.56	56.03	49.73	49.76	44.17	51.78	53.77	60.54	56.43
Benito Juárez	56.38	55.48	49.70	50.79	48.98	52.21	58.90	61.85	62.19
Coyoacán	57.60	57.50	52.19	51.55	50.75	54.07	59.57	62.81	62.32
Cuajimalpa	49.01	52.04	43.84	44.68	50.61	52.68	60.27	63.67	64.05
Cuauhtémoc	55.43	56.10	48.44	49.96	48.77	52.86	57.56	60.28	59.88
Gustavo A. Madero	50.20	53.71	45.06	46.73	45.57	48.49	52.19	58.89	57.92
Iztacalco	56.02	55.18	49.41	50.32	46.02	49.92	56.22	61.35	62.25
Iztapalapa	55.75	54.86	49.02	50.67	47.27	50.50	58.02	61.41	61.94
Magdalena Contreras	57.13	58.06	51.68	51.53	52.47	56.07	62.33	62.84	63.49
Miguel Hidalgo	58.95	58.93	49.81	50.05	53.75	56.67	59.36	59.16	60.92
Tláhuac	63.34	55.62	51.92	55.35	51.03	50.54	63.10	64.02	65.60
Tlalpan	56.72	56.89	49.00	49.12	52.08	53.37	57.71	60.68	62.21
Venustiano Carranza	55.31	56.50	49.75	50.62	48.49	53.73	59.12	61.74	60.82
Xochimilco	57.09	55.25	50.89	51.96	44.69	49.71	57.42	62.63	62.37
Promedio	55.87	56.37	48.85	50.01	49.33	53.14	57.98	60.52	60.60



Cuadro 8

**Turistas hospedados por Zona Turística ^{1/}, 2007-2015
Enero-Febrero**

Mes	2007	2008	2009	2010	2011	2012	2013	2014	2015
Aeropuerto-Foro Sol	122,903	131,480	118,401	127,367	121,213	129,809	151,713	159,330	159,397
Centro Histórico-Alameda	334,817	379,056	343,324	344,588	323,362	334,593	351,973	355,419	350,174
Chapultepec-Polanco	136,312	149,185	116,490	113,960	120,525	125,654	152,556	149,518	137,241
Condesa-Roma	58,423	61,540	56,735	63,155	61,603	59,851	69,733	73,523	73,611
Coyoacán	4,856	4,431	3,681	4,683	4,894	5,060	4,949	7,240	10,612
Iztapalapa-Central de Abasto	50,749	54,078	52,022	57,260	53,860	57,177	47,136	47,166	62,437
Norte-Basílica de Guadalupe	218,426	256,123	230,037	248,052	233,483	236,132	248,888	269,121	263,936
Perisur-Ajusco	60,907	60,962	42,277	42,890	49,046	51,160	51,566	51,994	51,424
Santa Fe-Desierto de los Leones	16,457	17,443	23,065	23,520	30,225	43,084	80,588	90,221	108,328
Tlalpan-Taxqueña	199,600	225,454	199,643	210,759	199,670	203,188	203,589	206,252	202,662
Torre Mayor-Zona Rosa	392,206	401,882	338,608	353,270	364,327	375,557	407,199	398,832	415,030
W.T.C.-San Ángel-C.U.	101,671	104,695	104,412	118,614	111,890	107,959	137,421	134,262	140,685
Xochimilco-Milpa Alta-Tláhuac	18,845	19,588	18,892	22,185	19,431	17,697	17,213	17,266	18,844
Total	1,716,172	1,865,917	1,647,587	1,730,303	1,693,529	1,746,921	1,924,524	1,960,144	1,994,381

^{1/} Estimación con base en la composición de hoteles por categorías en cada zona turística.

Fuente: Secretaría de Turismo del Gobierno del Distrito Federal.



Cuadro 9

**Porcentaje de ocupación por Zona Turística ^{1/}, 2007-2015
Enero-Febrero**

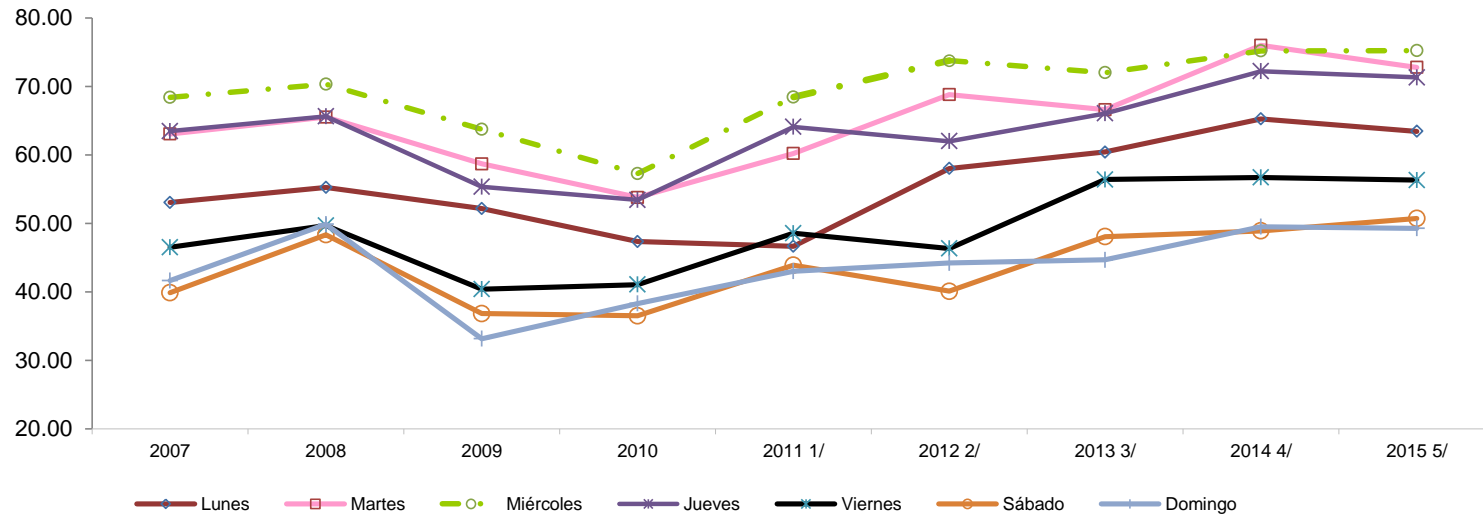
Mes	2007	2008	2009	2010	2011	2012	2013	2014	2015
Aeropuerto-Foro Sol	55.20	56.10	49.65	50.40	47.85	52.77	58.22	61.71	61.15
Centro Histórico-Alameda	54.41	55.75	47.92	49.46	47.90	52.46	55.89	59.57	58.08
Chapultepec-Polanco	61.69	60.61	50.86	50.24	57.44	58.86	60.18	58.82	61.57
Condesa-Roma	55.86	55.22	49.31	50.40	47.45	50.66	57.44	61.89	62.01
Coyoacán	57.14	58.06	51.68	51.53	52.46	56.07	62.33	64.82	64.45
Iztapalapa-Central de Abasto	55.75	54.86	49.02	50.67	45.03	50.50	58.02	61.41	61.94
Norte-Basílica de Guadalupe	51.66	54.65	46.32	48.20	45.34	50.60	54.06	58.99	57.37
Perisur-Ajusco	57.38	57.47	49.76	49.80	52.46	54.07	58.71	61.04	62.37
Santa Fe-Desierto de los Leones	60.10	58.13	50.73	50.74	53.66	56.23	61.58	62.23	63.81
Tlalpan-Taxqueña	52.96	54.99	46.81	48.91	46.52	51.45	56.26	59.62	58.26
Torre Mayor-Zona Rosa	58.31	57.42	50.48	51.18	51.58	54.28	59.97	61.43	62.42
W.T.C.-San Ángel-C.U.	57.19	55.60	49.87	51.59	49.24	52.66	59.53	61.71	62.39
Xochimilco-Milpa Alta-Tláhuac	58.16	55.31	51.07	52.55	45.78	49.86	58.53	62.91	63.00
Promedio	55.87	56.37	48.85	50.01	49.33	53.14	57.98	60.52	60.60

^{1/} Estimación con base en la composición de hoteles por categorías en cada zona turística.

Fuente: Secretaría de Turismo del Gobierno del Distrito Federal.



Gráfica 5
Porcentaje de ocupación promedio diaria, 2007-2015
Enero-Febrero



	2007	2008	2009	2010	2011 1/	2012 2/	2013 3/	2014 4/	2015 5/
Lunes	53.08	55.28	52.19	47.35	46.68	58.03	60.42	65.27	63.46
Martes	63.07	65.53	58.70	53.80	60.23	68.82	66.60	76.03	72.79
Miércoles	68.43	70.33	63.76	57.27	68.46	73.77	72.03	75.20	75.23
Jueves	63.48	65.63	55.35	53.44	64.10	62.01	66.07	72.23	71.33
Viernes	46.51	49.70	40.39	41.07	48.58	46.36	56.41	56.71	56.33
Sábado	39.87	48.35	36.84	36.51	43.89	40.10	48.08	48.93	50.73
Domingo	41.64	49.90	33.16	38.30	43.02	44.24	44.68	49.52	49.30

1/ Grupo de control compuesto por 48 hoteles de Categoría Turística Alta y Media.

2/ Grupo de control compuesto por 49 hoteles de Categoría Turística Alta y Media.

3/ Grupo de control compuesto por 78 hoteles de categoría Turística Alta y Media. A partir de la semana 47.

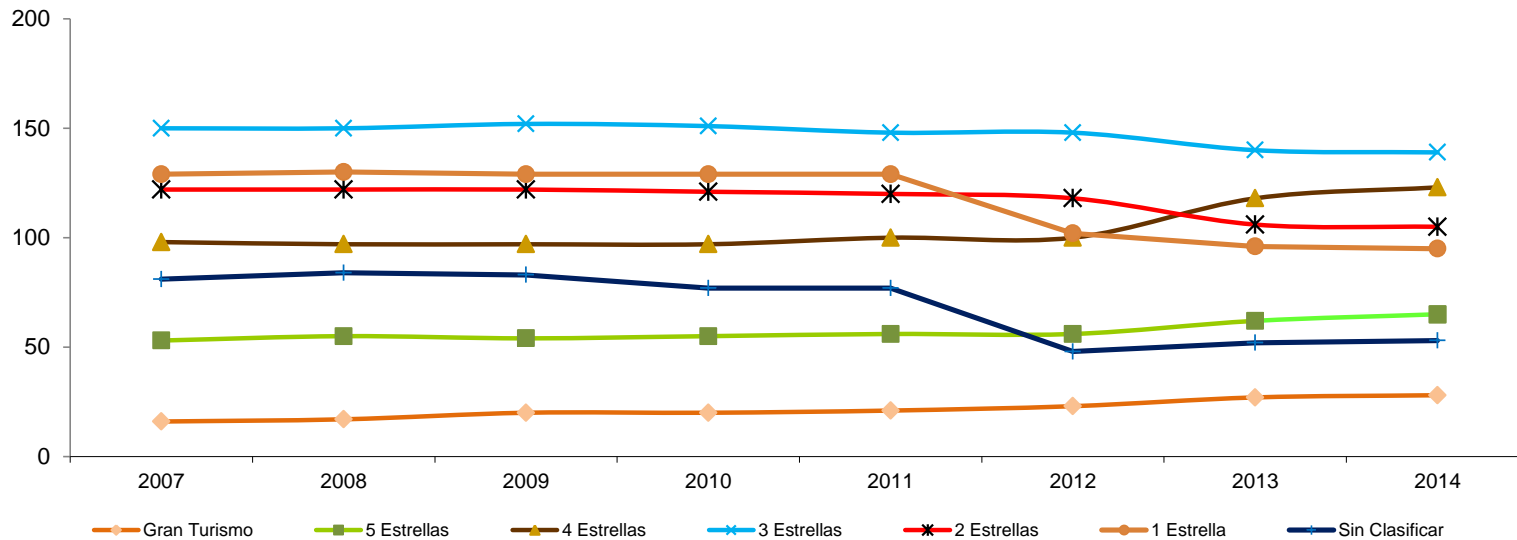
4/ Grupo de control compuesto por 84 hoteles de categoría Turística Alta y Media. A partir de la semana 5.

5/ Grupo de control compuesto por 91 hoteles de categoría Turística Alta y Media. A partir de la semana 1.

Cifras revisadas.



Gráfica 6
Establecimientos^{1/} de hospedaje por categoría, 2007-2015
Enero-Febrero



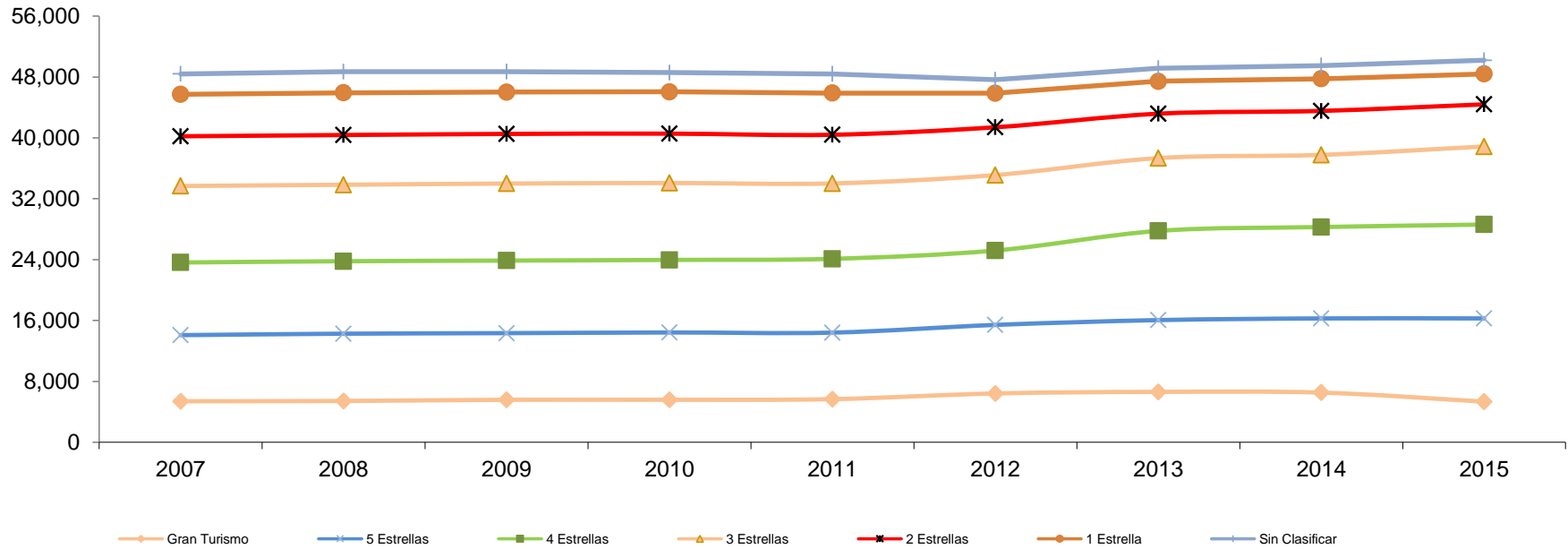
Categoría	2007	2008	2009	2010	2011	2012	2013	2014	2015
Gran Turismo	16	17	20	20	21	23	27	28	26
5 Estrellas	53	55	54	55	56	56	62	65	70
4 Estrellas	98	97	97	97	100	100	118	123	122
3 Estrellas	150	150	152	151	148	148	140	139	150
2 Estrellas	122	122	122	121	120	118	106	105	101
1 Estrella	129	130	129	129	129	102	96	95	91
Sin Clasificar	81	84	83	77	77	48	52	53	54
Total	649	655	657	650	651	595	601	608	614

^{1/} Oferta al final de cada periodo.

Fuente: Secretaría de Turismo del Gobierno del Distrito Federal.



Gráfica 7
Cuartos ^{1/} por categoría, 2007-2015
Enero-Febrero



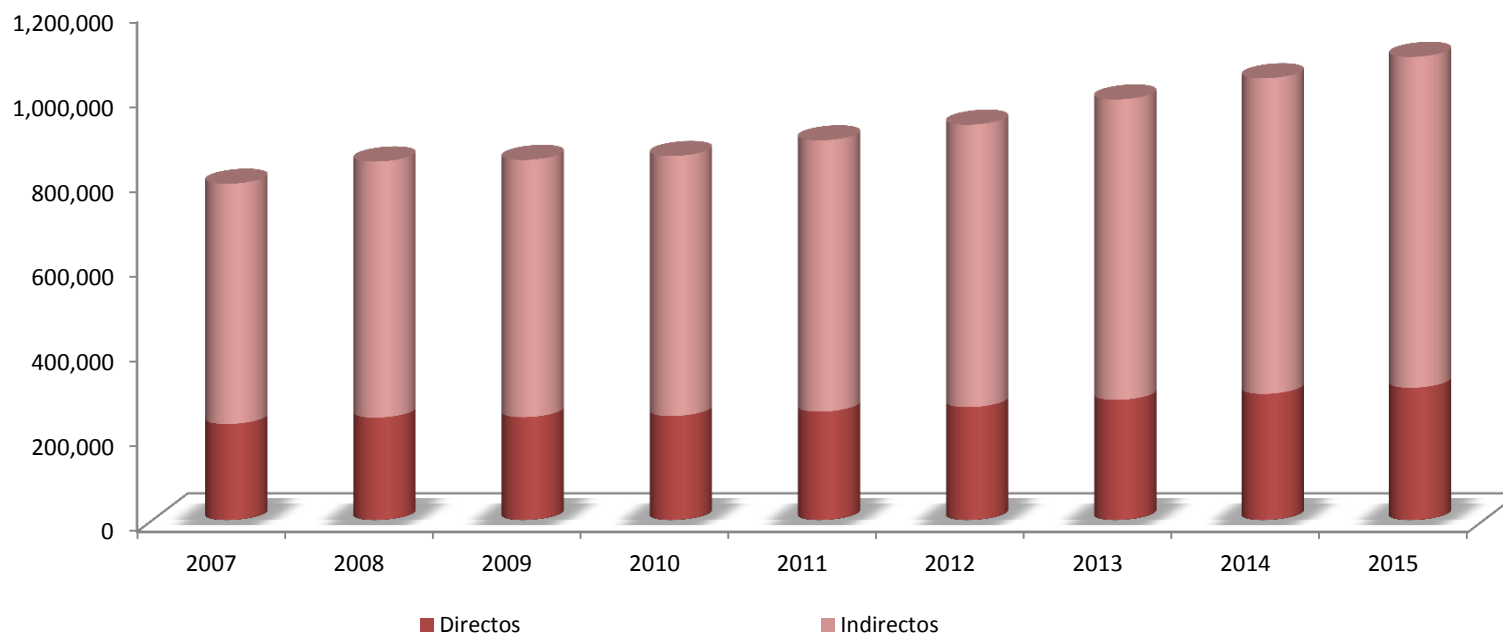
Categoría	2007	2008	2009	2010	2011	2012	2013	2014	2015
Gran Turismo	5,394	5,427	5,584	5,584	5,665	6,415	6,625	6,527	5,347
5 Estrellas	8,683	8,843	8,757	8,845	8,746	9,008	9,429	9,748	10,928
4 Estrellas	9,549	9,522	9,535	9,534	9,699	9,779	11,720	12,010	12,336
3 Estrellas	10,051	10,051	10,122	10,108	9,908	9,914	9,570	9,483	10,260
2 Estrellas	6,535	6,535	6,521	6,487	6,394	6,279	5,836	5,779	5,535
1 Estrella	5,505	5,546	5,504	5,504	5,482	4,490	4,264	4,224	4,014
Sin Clasificar	2,692	2,774	2,670	2,509	2,514	1,761	1,706	1,738	1,775
Total	48,409	48,698	48,693	48,571	48,408	47,646	49,150	49,509	50,195

^{1/} Oferta al final de cada periodo.

Fuente: Secretaría de Turismo del Gobierno del Distrito Federal.



**Empleos ^{1/} en restaurantes y hoteles, 2007-2015
Enero-Febrero**



Empleos	2007	2008	2009	2010	2011	2012	2013	2014	2015
Directos	226,456	241,434	242,484	245,150	255,669	266,203	283,206	297,461	311,850
Indirectos	566,140	603,585	606,210	612,875	639,173	665,508	708,015	743,652	779,625
Total	792,596	845,019	848,694	858,025	894,842	931,711	991,221	1,041,113	1,091,475

^{1/} Estas cifras, pueden no coincidir con las publicadas anteriormente, debido a un cambio metodológico aplicado por el Instituto Mexicano del Seguro Social.

^{2/} Los empleos directos están conformados por el personal ocupado en restaurantes y hoteles. Los datos de 2002 a 2009 se estimaron aplicando la tasa de crecimiento de asegurados permanentes en el IMSS del Sector "Servicios para personas y el Hogar" donde se incluye esta actividad, al Subsector 93 clasificado por el INEGI: "Restaurantes y Hoteles". A partir de 2010, se toman las cifras del IMSS.

Fuente: Secretaría de Turismo del Gobierno del Distrito Federal, con datos del Insituto Mexicano del Seguro Social.



Cuadro 10
Llegada de extranjeros por el AICM, 2007-2015
Enero-Febrero

Mes	2007	2008	2009	2010	2011	2012	2013	2014	2015
Enero	149,650	161,940	177,215	187,614	159,433	200,268	214,973	246,791	250,107
Febrero	149,442	166,438	170,749	182,571	153,999	187,399	194,123	229,324	242,747
Marzo	181,190	180,525	188,078	205,494	174,652	198,614	215,078	239,847	
Abril	143,824	174,518	147,066	169,926	160,167	173,677	191,194	206,940	
Mayo	150,986	168,802	69,110	172,389	165,458	182,188	199,432	226,436	
Junio	169,625	165,563	140,641	198,050	179,749	218,195	234,144	245,862	
Julio	186,556	200,333	187,764	230,371	199,622	233,556	245,484	271,184	
Agosto	159,515	186,078	171,868	189,918	181,782	210,326	223,055	249,366	
Septiembre	128,262	136,335	139,565	133,020	159,437	176,050	193,627	209,427	
Octubre	151,217	168,562	168,288	159,994	190,231	200,125	229,305	252,895	
Noviembre	154,405	172,278	172,482	158,982	187,983	203,560	231,836	249,352	
Diciembre	161,741	201,285	209,799	188,479	226,782	248,476	277,921	290,806	
Total	299,092	328,378	347,964	370,185	313,432	387,667	409,096	476,115	492,854

Fuente: Secretaría de Turismo del Gobierno del Distrito Federal con datos del Centro de Estudios Migratorios de la Unidad de Política Migratoria, SEGOB.



Cuadro 11
Visitantes atendidos en módulos de información turística, 2007-2015
Enero-Febrero

Mes	2007		2008		2009		2010		2011	
	Nacionales	Internacionales	Nacionales	Internacionales	Nacionales	Internacionales	Nacionales	Internacionales	Nacionales	Internacionales
Enero	21,808	7,577	19,314	7,793	30,301	11,937	18,165	8,847	27,429	10,916
Febrero	20,624	7,827	19,897	7,574	23,826	10,893	16,380	8,485	22,921	9,884
Marzo	30,046	7,977	31,708	8,121	34,597	12,178	22,296	10,022	21,820	8,928
Abril	31,852	7,501	22,651	7,178	31,573	8,787	25,075	9,528	31,628	10,238
Mayo	20,622	6,377	21,879	7,298	18,066	3,090	18,677	8,036	25,575	8,701
Junio	20,739	5,609	23,187	7,674	24,642	5,312	20,106	9,270	26,545	8,561
Julio	25,109	7116	35504	11545	25143	6994	29794	13991	25326	9124
Agosto	21,033	8164	30290	13187	20106	6055	24684	12024	24469	8977
Septiembre	18,280	5668	25111	7983	13835	786	22625	9661	19555	7685
Octubre	25,498	7047	28832	8748	24101	8359	23953	9929	30029	9812
Noviembre	22,905	7484	31687	8741	21920	8501	18802	9142	25952	9700
Diciembre	23,330	7352	37775	9852	28855	5831	29770	12420	28082	9092
Total	42,432	15,404	39,211	15,367	54,127	22,830	34,545	17,332	50,350	20,800

Mes	2012		2013		2014		2015	
	Nacionales	Internacionales	Nacionales	Internacionales	Nacionales	Internacionales	Nacionales	Internacionales
Enero	17,386	9,608	22,714	11,022	22,122	12,563	1,587	963
Febrero	19,201	9,251	20,730	10,112	22,122	12,563	1,762	1,002
Marzo	18,662	9,131	29,460	13,127	4,828	2,103		
Abril	26,483	9,260	23,076	10,228	12,652	3,810		
Mayo	21,053	8,083	22,871	10,113	13,675	5,107		
Junio	22,849	8,376	23,173	9,928	10,341	3,596		
Julio	29,814	9,896	29,230	10,447	16,478	8,873		
Agosto	28,115	10,555	17,269	7,636	7,984	3,992		
Septiembre	22,595	7,943	22,714	11,022	8,317	4,546		
Octubre	25,116	9,324	11,723	7,520	8,397	3,631		
Noviembre	23,929	9,193	18,602	9,544	9,715	4,700		
Diciembre	28,483	9,960	21,943	10,046	10,668	6,789		
Total	36,587	18,859	43,444	21,134	44,244	25,126	3,349	1,965

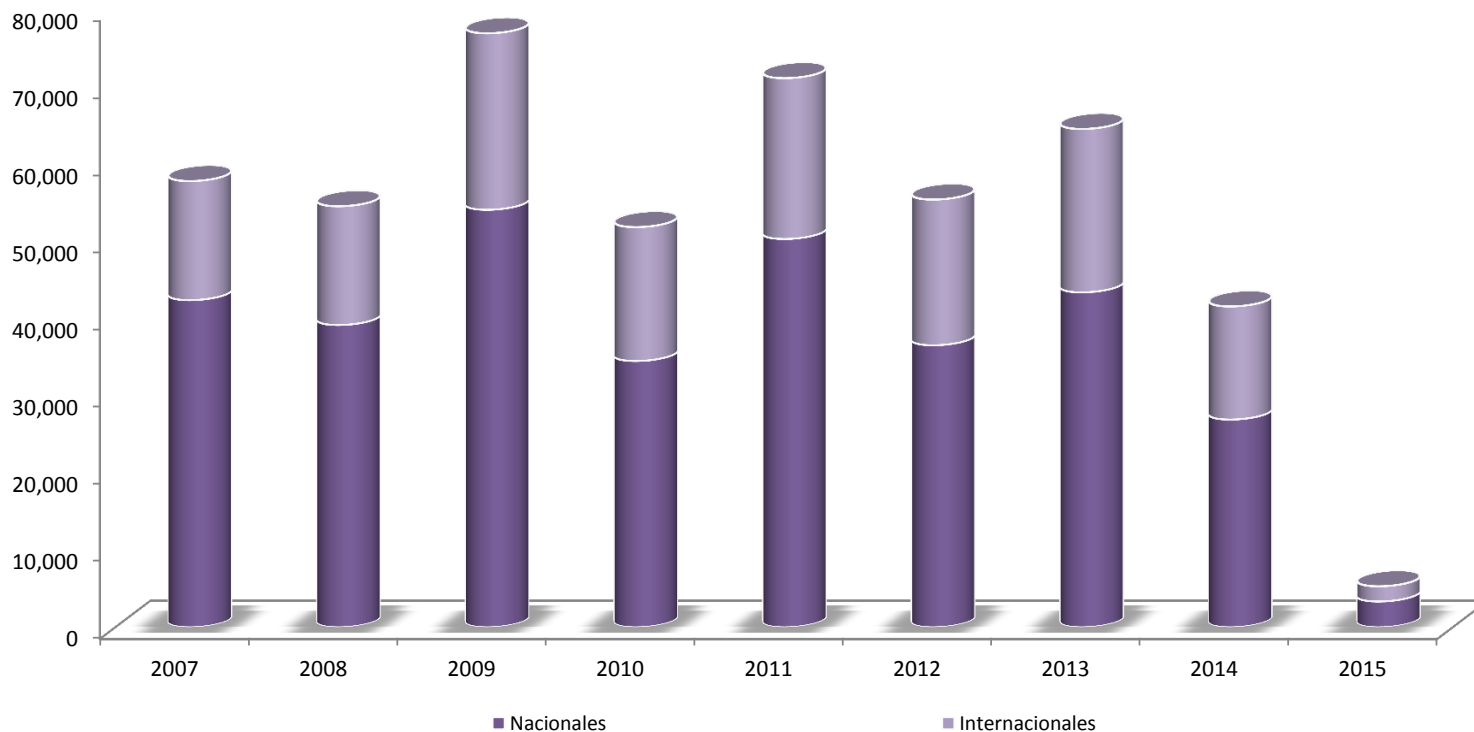
La Red de información turística se continúa operando en un 17% , debido a que no se ha asignado presupuesto.

Fuente: Secretaría de Turismo del Gobierno del Distrito Federal.



Grafica 8

**Visitantes nacionales e internacionales atendidos en módulos de información turística, 2007-2015
Enero-Febrero**



Visitantes	2007	2008	2009	2010	2011	2012	2013	2014	2015
Nacionales	42,432	39,211	54,127	34,545	50,350	36,587	43,444	26,950	3,349
Internacionales	15,404	15,367	22,830	17,332	20,800	18,859	21,134	14,666	1,965
Total	57,836	54,578	76,957	51,877	71,150	55,446	64,578	41,616	5,314

La Red de información turística se continúa operando en un 17%, debido a que no se ha asignado presupuesto.

Fuente: Secretaría de Turismo del Gobierno del Distrito Federal.



Cuadro 12

Llamadas atendidas a través del 01 800, 2007-2015 Enero-Febrero

Mes	2007	2008	2009	2010	2011	2012	2013	2014	2015
Enero	125	483	557	594	472	268	374	529	123
Febrero	121	460	371	438	361	405	300	193	187
Marzo	151	1,695	509	1,036	461	397	433	211	
Abril	203	762	1,475	984	912	901	430	58	
Mayo	408	1,026	566	489	348	368	480	326	
Junio	376	1,067	587	627	310	359	436	387	
Julio	1,607	2,089	1,719	854	671	945	1,033	1,753	
Agosto	703	806	986	653	335	489	745	983	
Septiembre	807	934	1,719	692	255	471	438	981	
Octubre	823	872	489	569	204	579	522	185	
Noviembre	878	722	571	855	417	635	475	167	
Diciembre	849	693	980	632	892	785	740	149	
Total	246	943	928	1,032	833	673	674	722	310

Fuente: Secretaría de Turismo del Gobierno del Distrito Federal.



Cuadro 13
Visitas al Sitio Oficial, 2007-2015
Enero-Febrero

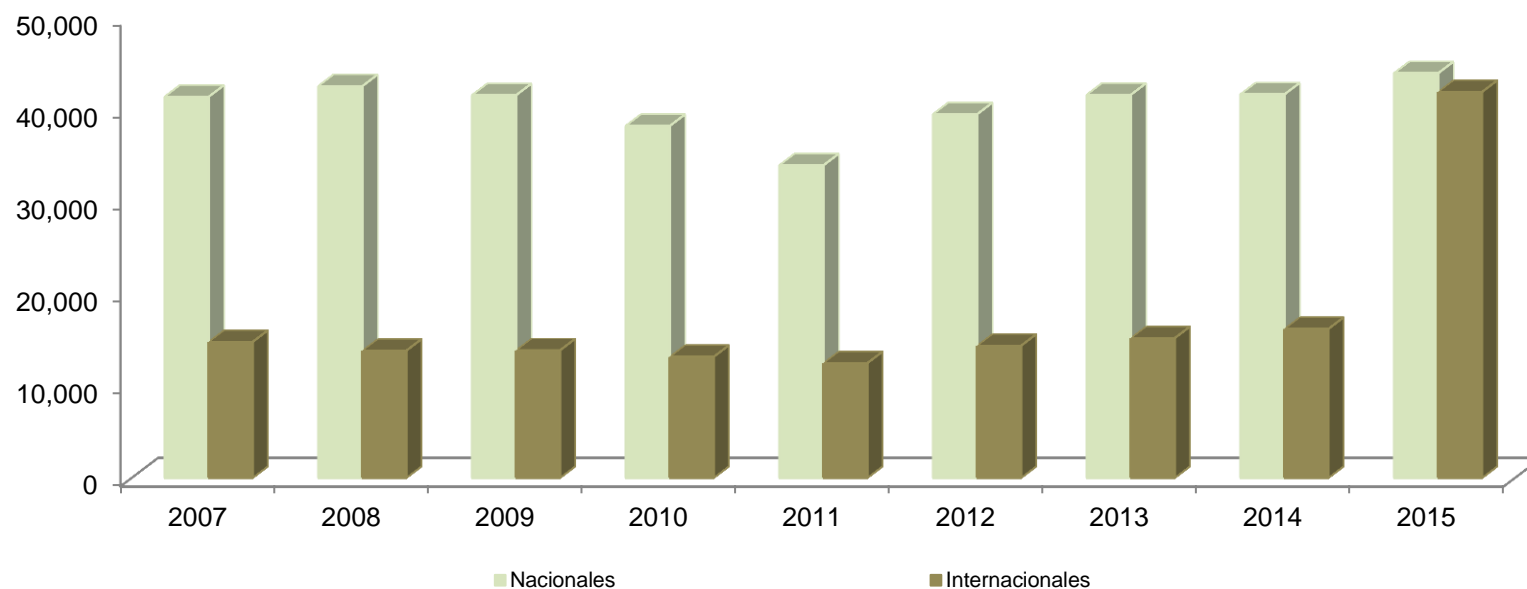
Mes	2007	2008	2009	2010	2011	2012	2013	2014	2015
Enero	104,700	103,956	151,674	219,007	235,137	151,740	131,801	148,818	154,163
Febrero	130,875	106,194	122,594	291,759	195,321	159,345	122,245	154,573	147,972
Marzo	113,425	164,191	209,594	295,350	219,164	161,271	162,047	184,166	
Abril	112,567	165,107	173,740	276,274	360,246	177,304	145,879	184,034	
Mayo	125,232	159,263	157,780	275,321	205,763	194,292	152,048	172,086	
Junio	90,000	129,145	172,850	235,444	224,981	168,511	141,522	177,686	
Julio	49,500	133,497	175,340	248,134	247,850	203,340	162,964	244,081	
Agosto	92,935	138,200	190,210	208,573	249,214	241,352	140,209	180,856	
Septiembre	90,938	162,620	191,244	253,240	184,322	254,496	148,868	199,111	
Octubre	112,036	175,138	197,582	273,654	205,352	348,215	180,261	193,743	
Noviembre	95,813	185,251	259,723	281,349	218,377	215,646	172,745	166,657	
Diciembre	81,968	110,221	289,713	406,234	197,411	145,967	136,596	146,869	
Total	235,575	210,150	274,268	510,766	430,458	311,085	254,046	303,391	302,135

Fuente: Secretaría de Turismo del Gobierno del Distrito Federal.



Gráfica 9

**Vuelos comerciales ^{1/} en el Aeropuerto Internacional de la Ciudad de México, 2007-2015
Enero-Febrero**



Vuelos	2007	2008	2009	2010	2011	2012	2013	2014	2015
Nacionales	41,398	42,552	41,565	38,225	33,948	39,498	41,610	41,657	43,956
Internacionales	14,766	13,813	13,850	13,144	12,460	14,347	15,173	16,177	41,924
Total	56,164	56,365	55,415	51,369	46,408	53,845	56,783	57,834	85,880

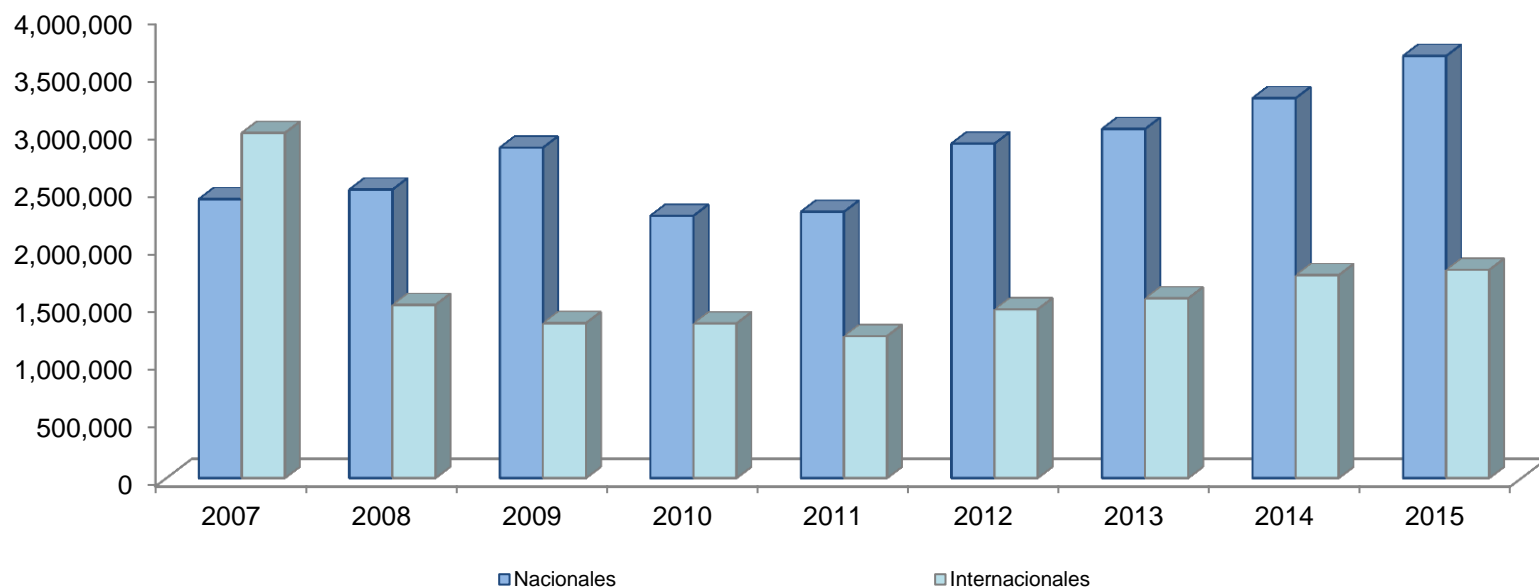
^{1/} Incluyen llegadas y salidas.

Fuente: Secretaría de Turismo del Gobierno del Distrito Federal con datos del Grupo Aeroportuario de la Ciudad de México.



Gráfica 10

**Movimiento de Pasajeros ^{1/} en el Aeropuerto Internacional de la Ciudad de México, 2007-2015
Enero-Febrero**



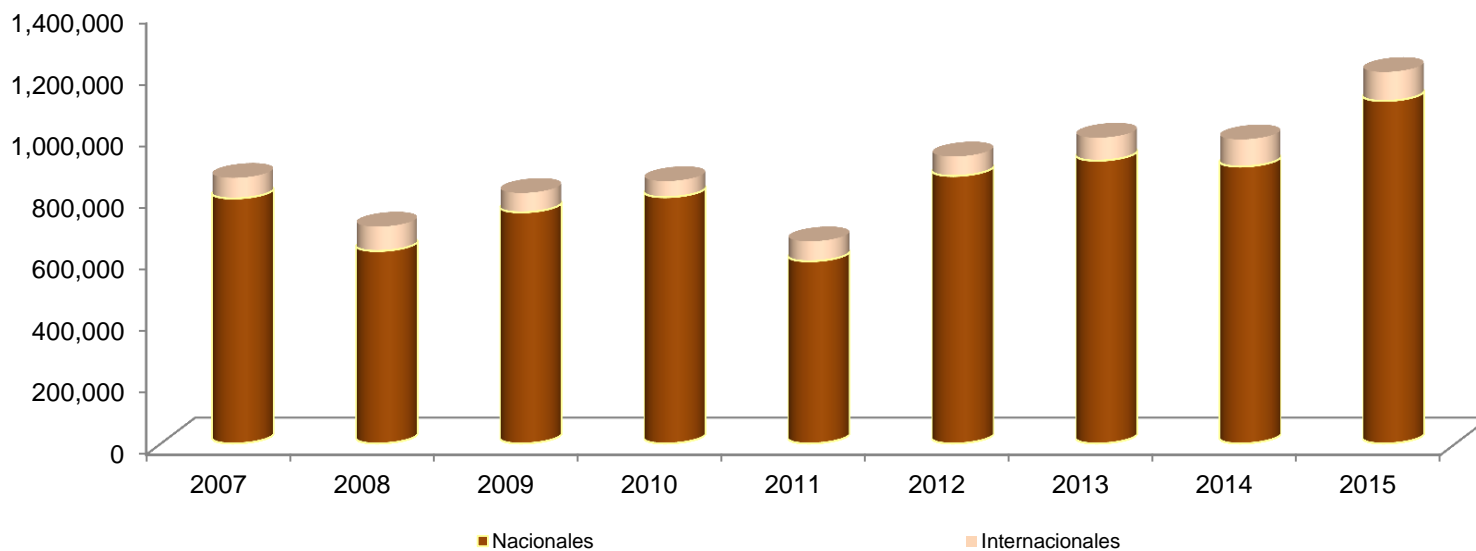
Pasajeros	2007	2008	2009	2010	2011	2012	2013	2014	2015
Nacionales	2,418,847	2,501,203	2,863,888	2,274,758	2,309,658	2,899,149	3,025,932	3,292,018	3,656,798
Internacionales	2,991,120	1,502,259	1,344,893	1,341,577	1,231,612	1,463,528	1,559,256	1,760,349	1,806,465
Total	5,409,967	4,003,462	4,208,781	3,616,335	3,541,270	4,362,677	4,585,188	5,052,367	5,463,263

^{1/} Incluyen llegadas y salidas.

Fuente: Secretaría de Turismo del Gobierno del Distrito Federal con datos del Grupo Aeroportuario de la Ciudad de México.



Gráfica 11
Visitantes a centros del INAH, 2007-2014
Enero-Febrero



Visitantes	2007	2008	2009	2010	2011	2012	2013	2014	2015
Nacionales	796,818	626,308	752,000	801,047	592,923	869,719	919,404	900,308	1,112,829
Internacionales	66,695	79,229	62,710	51,898	64,747	63,128	74,238	87,780	93,890
Total	863,513	705,537	814,710	852,945	657,670	932,847	993,642	988,088	1,206,719

Fuente: Secretaría de Turismo del Gobierno del Distrito Federal con datos del Instituto Nacional de Antropología e Historia (INAH).



Cuadro 14
Corridos de origen por Centrales de Autobuses, 2007-2015
Enero-Febrero

Central	2007				2008				2009				2010				2011			
	Norte	Poniente	Oriente	Sur	Norte	Poniente	Oriente	Sur	Norte	Poniente	Oriente	Sur	Norte	Poniente	Oriente	Sur	Norte	Poniente	Oriente	Sur
Enero	74,959	48,809	44,211	26,519	74,983	48,022	43,435	27,606	75,949	48,037	40,841	25,451	68,675	46,896	39,690	24,442	71,655	48,427	41,261	24,355
Febrero	67,357	44,127	39,073	24,031	68,624	45,167	40,440	25,799	67,472	43,138	36,048	22,440	61,653	42,435	33,198	21,056	60,311	44,017	36,597	21,743
Marzo	75,178	48,233	42,849	26,666	76,601	49,572	45,881	29,267	73,727	47,287	39,932	22,440	70,757	47,665	39,654	24,704	67,934	48,961	40,291	24,202
Abril	74,295	47,643	43,649	27,777	71,455	46,448	41,370	26,111	74,009	45,500	40,398	25,265	68,583	46,450	38,570	24,239	69,776	49,257	41,486	25,677
Mayo	73,344	48,440	42,650	26,664	74,902	48,671	42,071	26,846	66,758	44,899	36,642	22,134	68,953	48,504	39,586	23,801	67,441	49,454	40,385	24,216
Junio	72,651	47,317	41,890	25,883	72,135	46,582	39,512	25,033	68,836	45,187	36,730	22,132	65,578	45,740	37,760	22,518	64,072	47,404	38,570	23,077
Julio	77,055	49,683	45,238	28,138	77,101	48,711	43,070	26,017	74,845	47,085	40,467	25,054	70,281	48,472	40,913	24,911	70,246	49,649	40,934	24,494
Agosto	75,957	49,523	44,315	27,946	76,436	48,905	43,339	25,726	74,124	48,374	40,959	25,070	69,691	48,608	40,115	24,434	70,403	49,569	40,937	25,643
Septiembre	71,317	47,317	41,494	27,423	73,570	45,925	41,060	24,215	66,515	45,888	37,103	22,176	64,204	46,846	36,253	22,750	66,222	47,121	388,659	24,554
Octubre	74,293	47,123	41,397	27,065	75,514	47,865	42,228	24,936	69,533	48,531	39,226	23,617	67,705	46,846	39,488	23,969	67,208	49,550	40,298	25,378
Noviembre	71,816	47,217	41,564	26,572	72,653	47,586	40,475	24,869	66,514	46,647	37,650	23,030	65,883	47,058	38,419	23,682	66,406	48,151	38,663	24,396
Diciembre	82,021	49,580	46,067	28,463	77,987	49,379	44,143	26,537	71,790	48,838	41,926	25,394	68,453	49,931	42,973	24,587	73,117	51,600	43,602	27,067
Total	142,316	92,936	83,284	50,550	143,607	93,189	83,875	53,405	143,421	91,175	76,889	47,891	130,328	89,331	72,888	45,498	131,966	92,444	77,858	46,098

Central	2012				2013				2014				2015			
	Norte	Poniente	Oriente	Sur	Norte	Poniente	Oriente	Sur	Norte	Poniente	Oriente	Sur	Norte	Poniente	Oriente	Sur
Enero	69,281	49,684	40,358	25,237	71,548	49,497	39,454	25,224	68,132	49,633	39,103	25,778	n.d.	51,489	37,689	25,363
Febrero	63,394	46,714	36,986	23,556	63,854	45,292	35,310	22,967	59,761	45,381	34,884	22,951				
Marzo	76,295	50,009	39,653	25,771	71,310	51,684	41,428	27,093	66,220	50,885	38,367	25,997				
Abril	70,755	50,429	40,780	26,689	67,798	48,459	38,586	24,744	67,974	49,465	38,843	26,348				
Mayo	70,324	50,624	39,202	25,142	67,747	50,310	39,007	25,389	66,127	51,289	38,447	25,854				
Junio	67,765	50,827	38,200	24,634	66,615	49,055	38,007	24,655	63,637	50,215	37,128	24,825				
Julio	73,092	48,030	41,334	26,835	71,775	50,502	41,122	26,494	68,348	52,934	39,295	26,204				
Agosto	72,496	50,444	40,776	26,298	70,955	50,806	40,484	26,398	68,607	51,882	39,425	26,289				
Septiembre	71,598	48,948	38,614	25,761	65,123	48,027	38,361	23,696	64,318	48,984	36,615	24,712				
Octubre	70,525	49,017	39,588	24,625	66,700	49,309	39,110	24,644	66,584	49,727	38,051	25,105				
Noviembre	69,780	48,342	38,484	25,345	65,952	50,087	38,466	24,846	64,746	50,267	36,612	24,104				
Diciembre	79,577	51,531	42,363	25,455	70,642	52,514	41,695	27,187	70,311	52,650	40,124	26,671				
Total	132,675	96,398	77,344	48,793	135,402	94,789	74,764	48,191	127,893	95,014	73,987	48,729	n.d.	51,489	37,689	25,363

n.d. No disponible.

Fuente: Secretaría de Turismo del Gobierno del Distrito Federal con datos de la Secretaría de Comunicaciones y Transportes.



Cuadro 15
Pasajeros transportados por Centrales de Autobuses, 2007-2015
Enero-Febrero

Central	2007				2008				2009				2010				2011			
	Norte	Poniente	Oriente	Sur	Norte	Poniente	Oriente	Sur	Norte	Poniente	Oriente	Sur	Norte	Poniente	Oriente	Sur	Norte	Poniente	Oriente	Sur
Enero	1,072,950	732,135	663,165	397,785	1,264,798	720,330	651,525	414,090	1,313,915	720,555	612,615	381,765	1,341,349	703,440	595,350	366,630	1,010,760	726,405	618,915	365,325
Febrero	1,050,535	661,905	586,095	360,465	1,111,215	677,505	606,600	386,985	1,084,039	647,070	540,720	336,600	1,323,655	636,525	497,970	315,840	820,692	660,255	548,955	326,145
Marzo	1,295,945	723,495	642,735	399,990	1,354,952	743,580	688,215	439,005	1,177,884	709,305	598,980	336,600	1,445,435	714,975	594,810	370,560	977,860	734,415	604,365	363,030
Abril	1,541,537	714,645	654,735	416,655	1,157,199	696,720	620,550	391,665	1,301,347	682,500	605,970	378,975	1,550,085	696,750	578,550	363,585	1,136,249	738,855	622,290	385,155
Mayo	1,445,224	726,600	639,750	399,960	1,463,506	730,065	631,065	402,690	1,027,314	673,485	549,630	332,010	1,451,972	727,560	593,790	357,015	1,014,048	741,810	605,775	363,240
Junio	1,136,541	709,755	628,350	388,245	1,135,360	698,730	592,680	375,495	1,140,513	677,805	550,950	331,980	1,347,232	686,100	566,400	337,770	1,025,923	711,060	578,550	346,155
Julio	1,287,770	745,245	678,570	422,070	1,360,076	730,665	646,050	390,255	1,333,866	706,275	607,005	375,810	1,390,052	727,080	613,695	373,665	1,288,790	744,735	614,010	367,410
Agosto	1,111,353	742,845	664,725	419,190	1,373,835	733,575	650,085	385,890	1,275,244	725,610	614,385	376,050	1,140,445	729,120	601,725	366,510	1,121,284	743,535	614,055	384,645
Septiembre	911,446	709,755	622,410	411,345	1,277,928	688,875	615,900	363,225	1,143,908	688,320	556,545	332,640	1,344,836	702,693	543,795	341,250	1,090,131	706,815	579,885	368,310
Octubre	971,538	706,845	620,955	405,975	1,249,589	717,975	633,420	374,040	1,221,271	727,865	588,390	354,255	1,390,366	702,693	592,320	359,535	1,015,096	743,250	604,470	380,670
Noviembre	914,515	708,255	623,460	398,580	1,323,264	713,790	607,125	373,035	1,193,265	699,705	564,750	345,450	1,524,624	705,870	576,285	355,236	1,426,016	722,265	579,945	365,940
Diciembre	1,533,043	743,700	691,005	426,945	1,447,141	740,685	662,145	398,055	1,345,905	937,374	804,708	471,017	1,433,406	748,965	644,595	368,805	1,426,527	774,000	654,030	406,005
Total	2,123,485	1,394,040	1,249,260	758,250	2,376,013	1,397,835	1,258,125	801,075	2,397,954	1,367,625	1,153,335	718,365	2,665,004	1,339,965	1,093,320	682,470	1,831,452	1,386,660	1,167,870	691,470

Central	2012				2013				2014				2015			
	Norte	Poniente	Oriente	Sur	Norte	Poniente	Oriente	Sur	Norte	Poniente	Oriente	Sur	Norte	Poniente	Oriente	Sur
Enero	1,001,352	745,260	605,370	378,555	1,337,452	742,455	591,810	497,222	946,545	978,266	770,720	477,543	n.d.	1,014,848	742,850	484,079
Febrero	852,199	700,710	554,790	353,340	1,092,568	679,380	529,650	450,679	778,440	890,375	684,424	427,684				
Marzo	1,154,656	750,135	594,795	386,565	1,215,819	775,260	621,420	451,436	917,450	955,621	720,533	503,922				
Abril	1,654,993	756,435	611,700	400,335	959,396	726,885	578,790	423,412	1,091,365	928,953	664,604	568,832				
Mayo	1,483,650	759,360	588,030	377,130	923,808	754,650	585,105	431,642	932,027	871,913	653,599	473,180				
Junio	1,459,973	762,405	573,000	369,510	930,947	735,825	570,105	469,618	859,719	956,596	707,289	455,236				
Julio	1,409,194	720,450	620,010	402,525	1,160,289	757,530	616,830	541,587	1,107,077	1,081,971	803,190	531,583				
Agosto	1,399,173	756,660	611,640	394,477	1,053,485	762,090	607,260	484,940	1,102,550	953,073	724,237	516,156				
Septiembre	1,381,842	734,220	579,210	386,415	846,726	720,405	575,415	396,988	863,243	820,482	613,302	423,022				
Octubre	1,267,433	735,255	593,820	369,375	878,996	739,635	586,650	443,324	902,650	894,589	684,538	443,525				
Noviembre	1,244,982	725,130	577,260	380,175	921,451	751,305	576,990	496,548	900,224	1,247,125	908,344	443,054				
Diciembre	1,514,199	772,965	43,665	381,825	1,224,937	787,710	625,425	608,669	1,241,472	1,019,304	898,377	569,924				
Total	1,853,551	1,445,970	1,160,160	731,895	2,430,020	1,421,835	1,121,460	947,901	1,724,985	1,868,641	1,455,144	905,227	n.d.	1,014,848	742,850	484,079

n.d. No disponible

Fuente: Secretaría de Turismo del Gobierno del Distrito Federal con datos de la Secretaría de Comunicaciones y Transportes.



Cuadro 16
Pases turísticos emitidos por entidad Federativa, 2009–2015 ^{1/}
Enero-Febrero

Entidad Federativa	2009 ^{2/}	2010	2011	2012	2013	2014	2015
Aguascalientes		54	94	213	296	325	793
Baja California		6	19	29	23	22	126
Baja California Sur		2	0	5	13	11	41
Campeche		14	10	34	28	44	139
Chiapas		45	54	95	124	150	379
Chihuahua		17	32	48	77	59	156
Coahuila		38	59	116	133	141	341
Colima		17	20	53	54	93	293
Durango		10	23	34	42	76	236
Guanajuato		30	19	60	77	104	479
Guerrero		199	318	728	1,075	1,421	3,623
Hidalgo		11	51	86	60	75	38
Jalisco		188	290	719	979	1,162	2,895
Michoacán		32	34	80	70	112	519
Morelos		29	43	74	129	173	95
Nayarit		9	14	28	42	49	92
Nuevo León		94	185	344	462	501	1,284
Oaxaca		42	55	98	103	101	356
Puebla		15	30	57	54	95	446
Querétaro		20	27	52	83	109	576
Quintana Roo		25	35	76	82	111	323
San Luis Potosí		63	113	357	593	1,046	1,820
Sinaloa		14	22	38	49	80	189
Sonora		6	7	25	19	30	117
Tabasco		69	103	158	165	194	487
Tamaulipas		58	58	138	233	277	878
Tlaxcala		11	9	24	10	23	13
Veracruz		164	292	831	1,077	1,435	4,142
Yucatán		20	15	28	56	65	142
Zacatecas		15	33	85	110	120	385
Extranjero		33	49	75	93	92	246
Total		1,350	2,113	4,788	6,411	8,296	21,649

^{1/} Las cifras pueden no coincidir con las publicadas anteriormente, debido a que no todos los pases gestionados son utilizados.

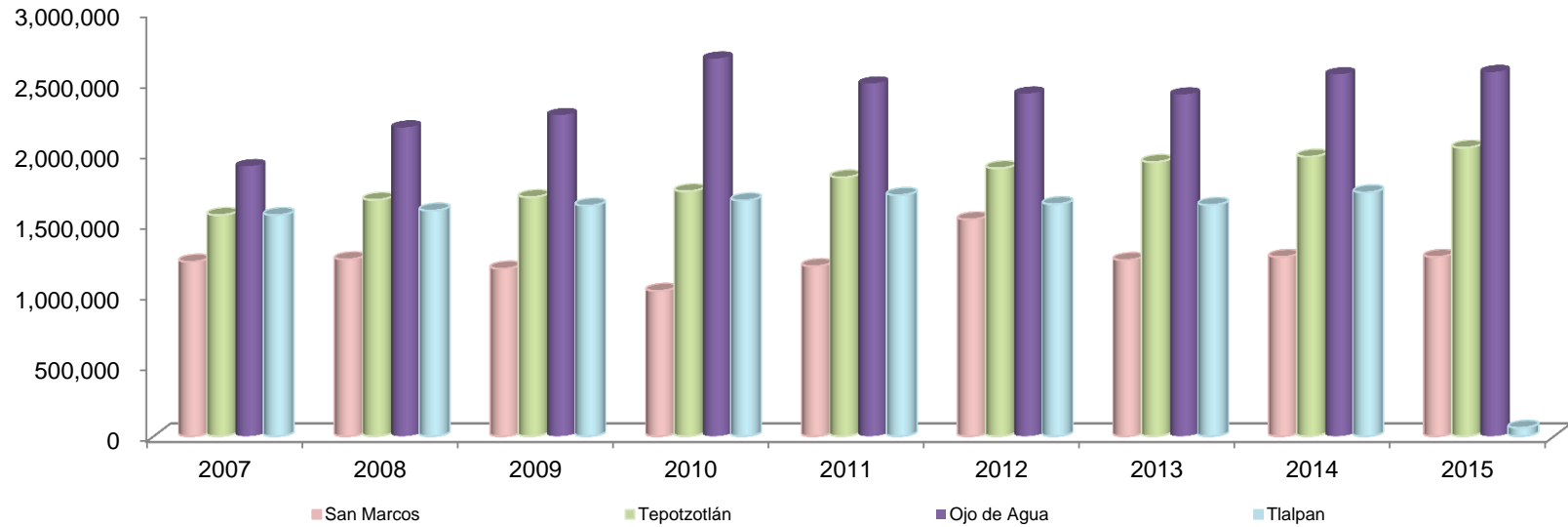
^{2/} Datos a partir de marzo. Cifras revisadas.

Fuente: Secretaría de Turismo del Gobierno del Distrito Federal con datos de la Secretaría del Medio Ambiente.



Gráfica 12

**Movimiento de autos en las principales carreteras (casetas) del Distrito Federal, 2007-2015
Enero-Febrero**



Casetas	2007	2008	2009	2010	2011	2012	2013	2014	2015
San Marcos	1,235,738	1,252,927	1,187,033	1,029,858	1,204,217	1,535,662	1,247,727	1,269,489	1,270,019
Tepotztlán	1,566,456	1,673,798	1,692,945	1,734,102	1,832,468	1,896,718	1,940,753	1,978,603	2,041,790
Ojo de Agua	1,911,701	2,184,935	2,271,984	2,671,058	2,495,079	2,424,035	2,417,869	2,559,727	2,575,997
Tlalpan	1,566,162	1,597,943	1,632,965	1,669,271	1,707,124	1,643,313	1,637,392	1,726,178	59,902
Marquesa	n.d.	n.d.	n.d.	n.d.	n.d.	n.d.	2,393,793	2,502,086	2,375,026
Total	6,280,057	6,709,603	6,784,927	7,104,289	7,238,888	7,499,728	9,637,534	10,036,083	8,322,734

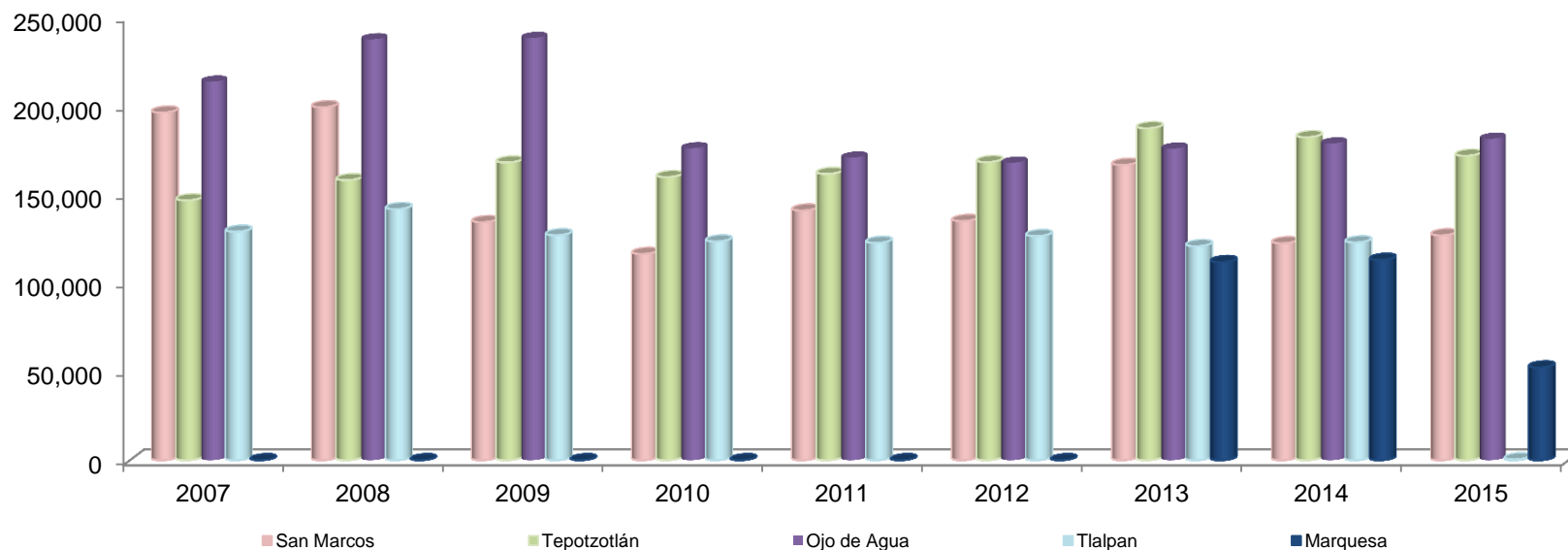
n.d. No disponible

Fuente: Secretaría de Turismo del Gobierno del Distrito Federal con datos de Caminos y Puentes Federales de Ingresos y Servicios Conexos y Promotora y Operadora de Infraestructura (Oficina de Administración de la Caseta La Marquesa).



Gráfica 13

**Movimiento de autobuses en las principales carreteras (casetas) del Distrito Federal, 2007-2014
Enero-Febrero**



Casetas	2007	2008	2009	2010	2011	2012	2013	2014	2015
San Marcos	196,257	199,297	134,411	116,451	140,976	135,028	166,725	122,487	126,977
Tepotzotlán	146,735	158,135	168,104	159,878	161,646	168,294	187,445	182,375	171,899
Ojo de Agua	213,729	237,610	238,394	176,116	170,821	167,983	175,923	178,838	181,505
Tlalpan	129,039	141,786	127,009	123,505	122,708	126,562	120,864	122,978	491
Marquesa	n.d.	n.d.	n.d.	n.d.	n.d.	n.d.	111,846	113,098	52,392
Total	685,760	736,828	667,918	575,950	596,151	597,867	762,803	719,776	533,264

n.d. No disponible

Fuente: Secretaría de Turismo del Gobierno del Distrito Federal con datos de Caminos y Puentes Federales de Ingresos y Servicios Conexos y Promotora y Operadora de Infraestructura (Oficina de Administración de la Caseta La Marquesa).