



CDMX
CIUDAD DE MÉXICO



Actividad Turística de la Ciudad de México Indicadores 2007 - 2015

ENERO-ABRIL

Dirección General de Planeación y Desarrollo Turístico



Indice

Página

Resumen de Indicadores Turísticos	1
Derrama económica en dólares de turistas hospedados en hoteles	2
Derrama económica en pesos de turistas hospedados en hoteles	3
Gasto promedio en dólares por turista hospedado	4
Gasto promedio en pesos por turista hospedado	5
Turistas hospedados en hoteles	6
Turistas hospedados en hoteles por categoría	7
Porcentaje de ocupación por mes y acumulado	8
Porcentaje de ocupación por categoría	9
Turistas hospedados por Delegación	10
Porcentaje de ocupación por Delegación	11
Turistas hospedados por Zona Turística	12
Porcentaje de ocupación por Zona Turística	13
Porcentaje de ocupación promedio diaria	14
Establecimientos de hospedaje por categoría	15
Cuartos por categoría	16
Empleos en restaurantes y hoteles	17
Llegada de Extranjeros por el Aeropuerto Internacional de la Ciudad de México	18
Visitantes atendidos en módulos de información turística	19
Visitantes nacionales e internacionales atendidos en módulos de información turística	20
Llamadas atendidas a través del 01 800	21
Visitas al Sitio Oficial	22
Vuelos comerciales en el Aeropuerto Internacional de la Ciudad de México	23
Movimiento de Pasajeros en el Aeropuerto Internacional de la Ciudad de México	24
Visitantes a centros del INAH	25
Corridos de origen por Centrales de Autobuses	26
Pasajeros transportados por Centrales de Autobuses	27
Pases turísticos emitidos por Entidad Federativa	28
Movimiento de autos en las Cinco Carreteras	29
Movimiento de autobuses en las Cinco Carreteras	30



Cuadro 1
Resumen de Indicadores Turísticos, 2007-2015
Enero-Abril

Concepto	2007	2008	2009	2010	2011	2012	2013	2014	2015
Habitaciones	48,409	48,698	48,693	48,394	48,631	47,598	49,289	49,589	50,240
Porcentaje de Ocupa	54.92	57.04	47.93	49.73	52.19	56.95	61.11	63.00	63.48
Llegada de Turistas	3,366,022	3,829,682	3,388,762	3,509,684	3,800,831	3,826,159	4,071,997	4,084,543	4,229,814
Nacionales	2,491,487	2,931,343	2,704,242	2,902,314	3,156,082	3,081,453	3,332,837	3,301,541	3,326,441
Internacionlaes	874,535	898,339	684,520	607,370	644,749	744,706	739,160	783,002	903,373
Turistas Noche ^{1/}	6,506,182	7,126,898	6,100,606	6,611,727	8,732,025	7,322,301	7,589,283	7,435,451	8,627,534
Nacionales	4,721,875	5,325,088	4,724,045	5,209,967	7,236,371	5,745,893	6,067,235	5,759,603	6,341,513
Extranjeros	1,784,307	1,801,810	1,376,561	1,401,760	1,495,654	1,576,408	1,522,048	1,675,848	2,286,021
Cuartos Ocupados ^{2/}	3,192,122	3,305,503	2,802,303	2,896,685	3,040,824	3,285,520	3,608,257	3,743,423	3,824,037
Nacionales	2,353,736	2,514,286	2,191,382	2,309,478	2,439,917	2,578,358	2,888,444	2,934,325	2,892,051
Extranjeros	838,386	791,217	610,921	587,207	600,907	707,162	719,813	809,098	931,986
Estadía ^{3/}	1.93	1.86	1.80	1.88	1.90	1.91	1.86	1.82	2.0
Nacionales	1.90	1.82	1.75	1.48	1.82	1.86	1.82	1.74	1.9
Extranjeros	2.04	2.01	2.01	2.31	2.32	2.12	2.06	2.14	2.5
Densidad ^{4/}	2.04	2.16	2.18	2.28	2.38	2.23	2.10	1.99	2.3
Derrama total (mdd) ⁵	1,288.3	1,483.8	1,068.9	1,130.9	1,287.3	1,309.7	1,438.5	1,495.7	1,567.5
Derrama total (mdp) ⁵	14,229.2	15,833.1	15,314.4	14,232.8	15,326.1	16,887.3	18,033.2	19,726.0	23,560.8
Llegada de extranjeros	624,106	683,421	683,108	745,605	648,251	759,958	815,368	922,902	1,017,192

Notas:

1/ Es la suma durante un periodo determinado de turistas hospedados cada día. Se obtiene al multiplicar los cuartos ocupados por la densidad.

2/ Suma de cuartos ocupados diarios en un periodo determinado.

3/ Lapso de permanencia de una persona o personas en determinado lugar.

4/ Número promedio de personas que se hospedan en un cuarto.

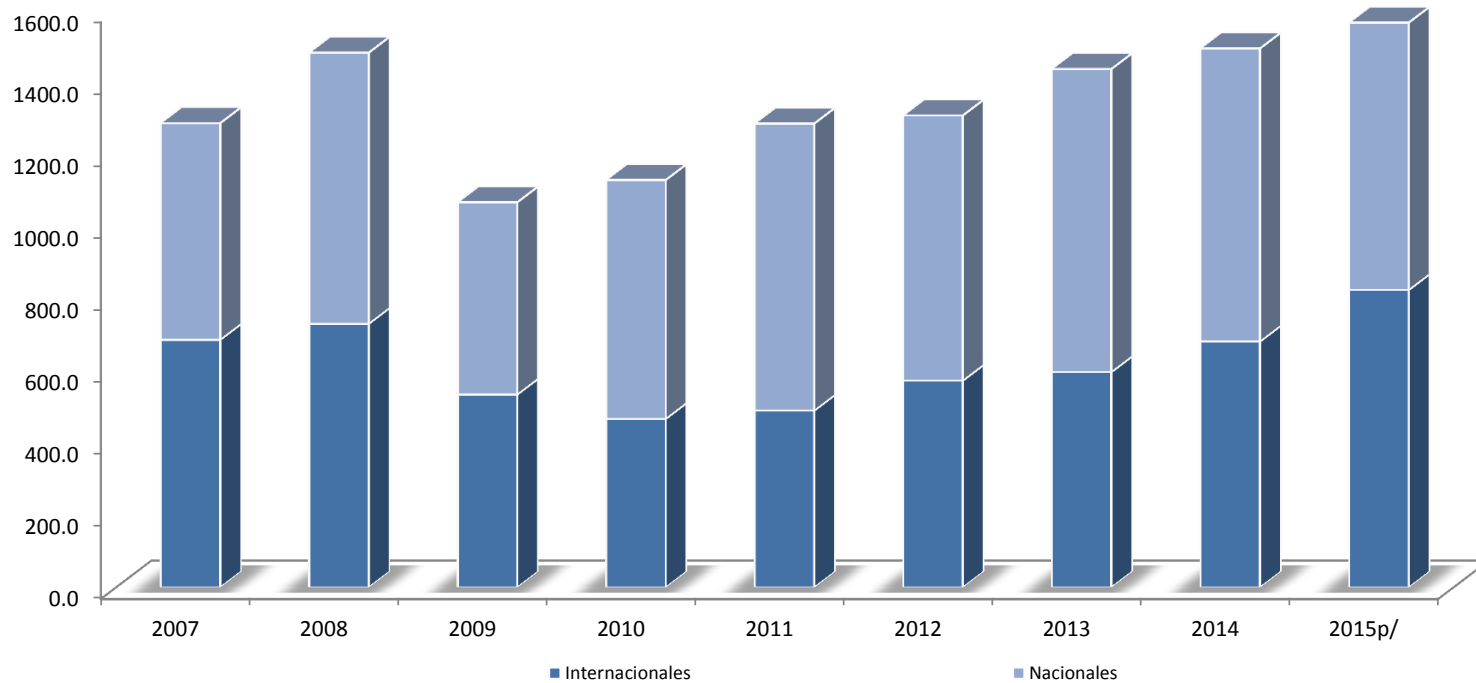
5/ Solo considera el

6/ Elaborado con datos del Centro de Estudios Migratorios de la Unidad de Política Migratoria, SEGOB.

Fuente: Secretaría de Turismo del Gobierno del Distrito Federal.



Gráfica 1
Derrama total de los turistas hospedados en hoteles 2007-2015
Enero-Abril
(millones de dólares)



Turistas	2007	2008	2009	2010	2011	2012	2013	2014	2015^{p/}
Internacionales	687.6	732.0	535.5	468.0	490.9	574.0	597.8	683.0	826.1
Nacionales	600.8	751.8	533.5	662.9	796.4	735.7	840.7	812.7	741.3
Total	1,288.3	1,483.8	1,068.9	1,130.9	1,287.3	1,309.7	1,438.5	1,495.7	1,567.5

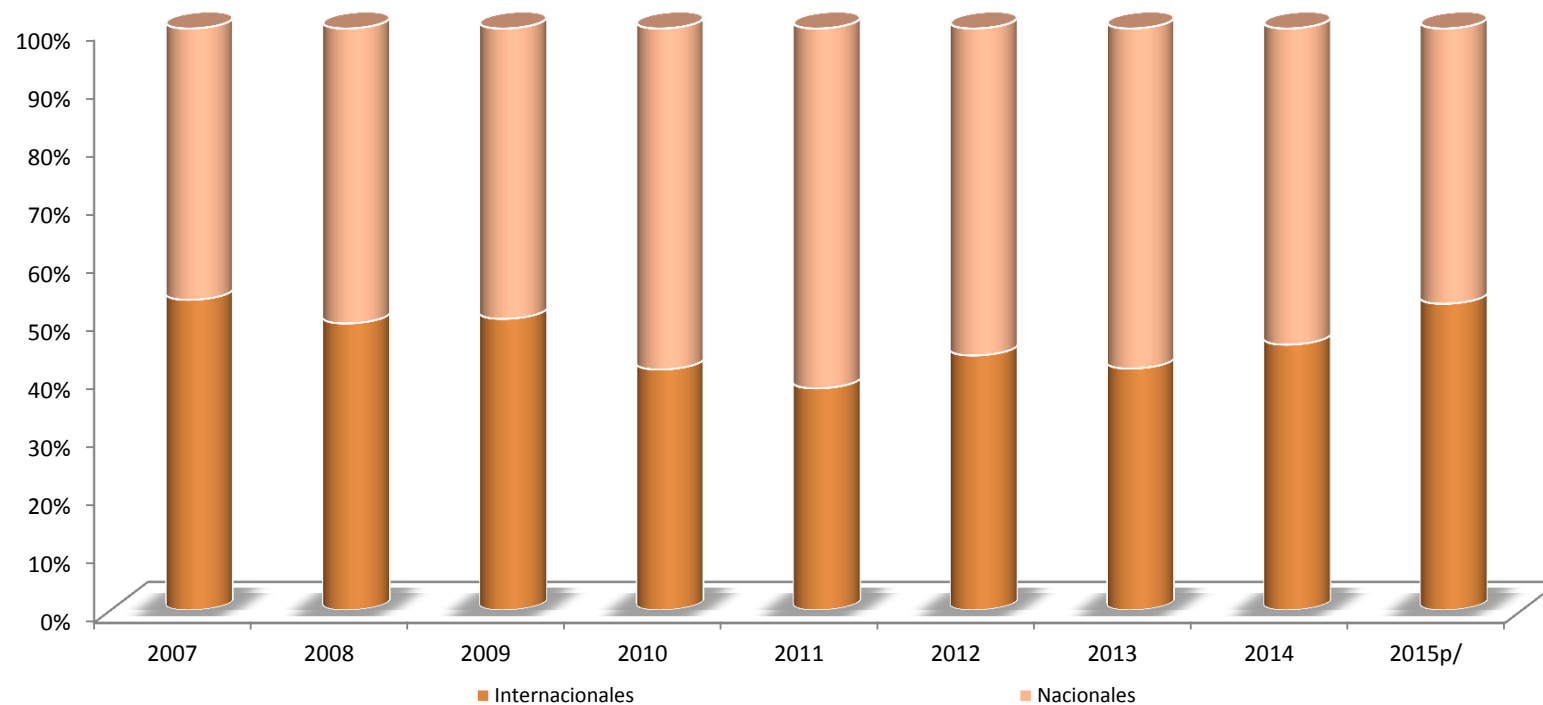
^{p/} Cifras preliminares.

Fuente: Secretaría de Turismo del Gobierno del Distrito Federal con datos del Banco de México.



Gráfica 2

**Derrama total de los turistas hospedados en hoteles 2007-2015
Enero-Abril
(millones de pesos)**



Turistas	2007	2008	2009	2010	2011	2012	2013	2014	2015^{p/}
Internacionales	7,596.0	7,810.3	7,674.3	5,893.4	5,850.0	7399.5	7,496.1	9,010.4	12,417.2
Nacionales	6,633.2	8,022.8	7,640.1	8,339.5	9,476.1	9487.9	10,537.1	10,715.6	11,143.6
Total	14,229.2	15,833.1	15,314.4	14,232.8	15,326.1	16,887.3	18,033.2	19,726.0	23,560.8

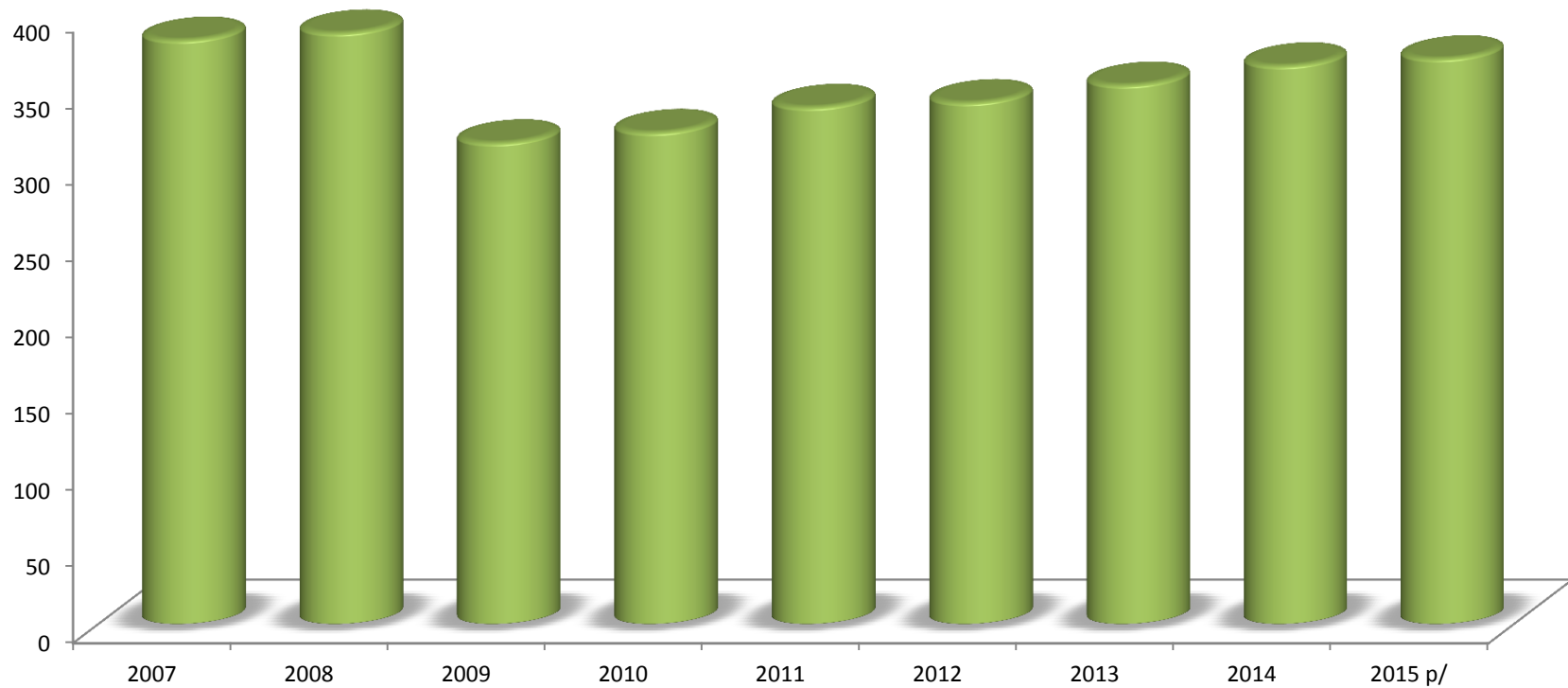
^{p/} Cifras preliminares.

Fuente: Secretaría de Turismo del Gobierno del Distrito Federal.



Gráfica 3

**Gasto promedio^{1/} por turista hospedado, 2007-2015
Enero-Abril
(dólares)**



Turistas	2007	2008	2009	2010	2011	2012	2013	2014	2015^{p/}
Internacionales	786.2	814.9	782.2	770.6	761.4	768.1	808.8	871.3	914.5
Nacionales	241.1	256.5	197.3	228.4	252.3	238.7	252.2	246.0	222.9
Gasto Promedio	382.8	387.4	315.4	322.2	338.7	341.8	353.3	365.9	370.6

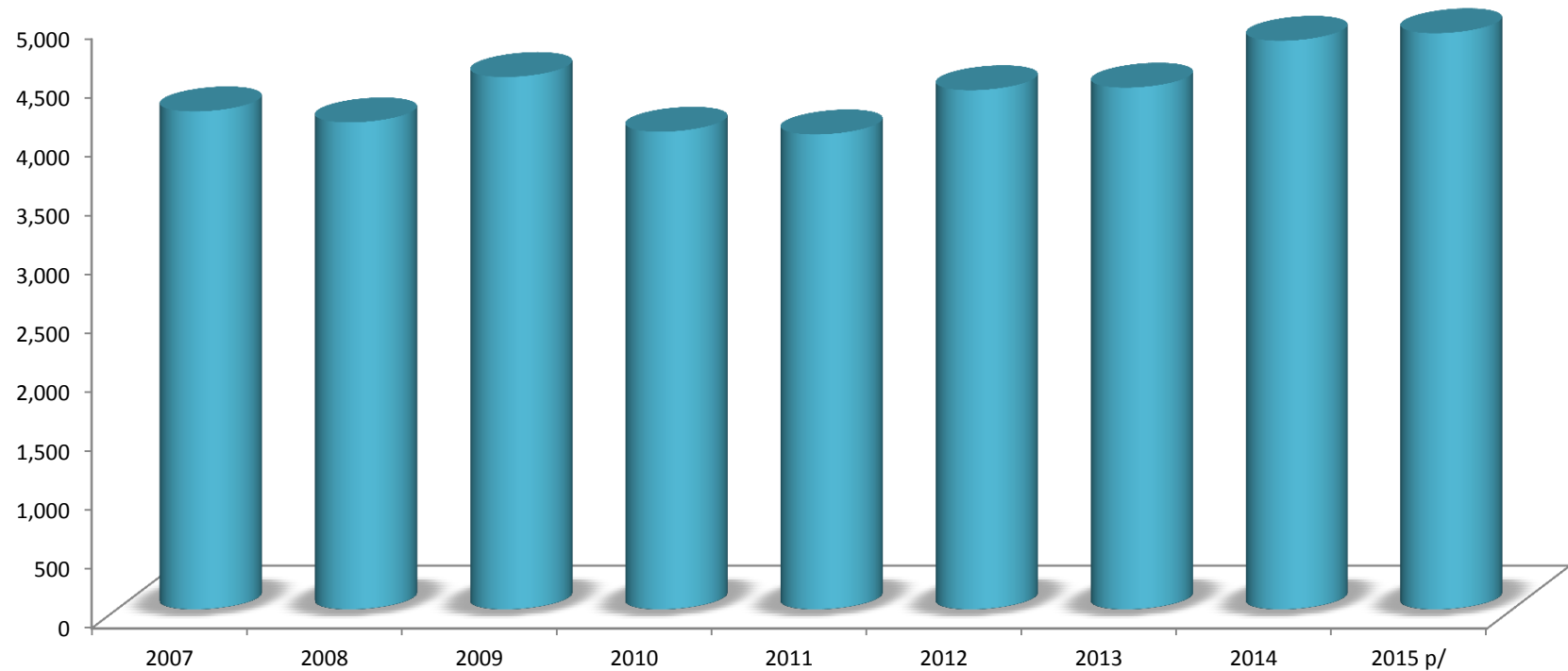
^{1/} Se refiere a la erogación media realizado por turista.

^{p/} Cifras preliminares



Gráfica 4

**Gasto promedio^{1/} por turista hospedado, 2007-2015
Enero-Abril
(pesos)**



Turistas	2007	2008	2009	2010	2011	2012	2013	2014	2015^{p/}
Internacionales	8,685.7	8,694.2	11,211.2	9,703.1	9,073.3	9,901.4	10,141.4	11,495.3	13,745.4
Nacionales	2,662.4	2,736.9	2,825.2	2,873.4	3,002.5	3,079.0	3,161.6	3,243.8	3,392.3
Gasto Promedio	4,227.3	4,134.3	4,519.2	4,055.3	4,032.3	4,406.9	4,428.6	4,826.2	4,890.2

^{1/} Se refiere a la erogación media realizado por turista.

^{p/} Cifras preliminares



Cuadro 2

**Turistas^{1/} hospedados en hoteles 2007-2015
Enero-Abril**

Mes	2007		2008		2009		2010		2011	
	Nacionales	Internacionales	Nacionales	Internacionales	Nacionales	Internacionales	Nacionales	Internacionales	Nacionales	Internacionales
Enero	657,842	240,016	706,648	201,758	672,143	162,987	719,079	138,254	619,757	132,111
Febrero	605,580	212,734	732,930	224,581	657,792	154,665	722,182	150,788	791,257	150,404
Marzo	646,702	239,388	724,348	196,191	708,917	187,781	710,778	166,300	927,929	200,044
Abril	581,363	182,397	767,417	275,809	665,390	179,087	750,275	152,028	817,139	162,190
Mayo	598,503	220,745	667,853	243,353	319,332	54,906	685,341	164,521	898,141	204,263
Junio	667,985	206,041	646,305	235,662	548,973	104,946	729,249	144,740	729,432	175,512
Julio	763,196	249,149	668,326	243,515	843,408	172,364	816,985	135,483	918,923	173,794
Agosto	865,096	309,181	839,153	331,089	740,237	237,972	839,307	140,682	900,958	143,844
Septiembre	710,405	211,601	721,386	235,739	578,039	204,453	758,282	190,344	865,636	170,309
Octubre	862,295	229,204	839,428	233,466	788,651	161,417	789,530	154,023	957,994	194,890
Noviembre	767,768	226,338	757,418	230,741	836,949	175,210	932,458	152,153	908,898	182,814
Diciembre	618,983	184,691	643,214	198,895	654,193	156,695	790,667	141,241	970,378	183,419
Total	2,491,487	874,535	2,931,343	898,339	2,704,242	684,520	2,902,314	607,370	3,156,082	644,749

Mes	2012		2013		2014		2015	
	Nacionales	Internacionales	Nacionales	Internacionales	Nacionales	Internacionales	Nacionales	Internacionales
Enero	707,701	127,961	755,895	164,179	841,582	193,397	737,023	185,057
Febrero	730,870	180,389	813,593	190,857	726,914	200,963	816,548	255,753
Marzo	857,077	218,108	989,509	201,431	826,578	193,599	819,108	227,518
Abril	785,805	218,248	773,840	182,693	908,346	195,876	953,762	235,045
Mayo	734,301	170,018	889,122	191,213	841,925	209,367		
Junio	773,644	211,832	783,838	180,495	823,671	220,176		
Julio	920,795	196,070	830,047	180,828	934,306	174,087		
Agosto	966,184	185,546	854,165	169,258	893,316	223,116		
Septiembre	951,529	214,272	816,266	212,684	928,003	194,788		
Octubre	945,176	192,372	908,913	216,177	927,200	268,069		
Noviembre	810,532	183,829	1,090,584	277,519	944,911	256,932		
Diciembre	844,921	178,303	792,758	211,353	910,054	258,088		
Total	3,081,453	744,706	3,332,837	739,160	3,303,420	783,835	3,326,441	903,373

^{1/} Visitante que permanece por lo menos una noche en un medio de alojamiento colectivo o privado en el lugar visitado.

Fuente: Secretaría de Turismo del Gobierno del Distrito Federal.



Cuadro 3
Turistas hospedados en hoteles por categoría 2007-2015
Enero-Abril

Categoría	2007		2008		2009		2010		2011	
	Nacionales	Internacionales	Nacionales	Internacionales	Nacionales	Internacionales	Nacionales	Internacionales	Nacionales	Internacionales
Gran Turismo	161,678	193,451	177,802	209,223	126,871	129,664	151,118	110,216	176,910	133,074
5 Estrellas	409,024	215,647	426,026	187,992	392,551	169,301	428,455	196,100	509,080	175,718
4 Estrellas	475,482	263,660	550,853	309,524	517,402	270,449	582,221	207,877	619,231	184,671
3 Estrellas	500,730	60,214	575,376	70,095	491,857	43,446	540,155	44,200	654,835	84,741
2 Estrellas	489,036	79,118	644,876	77,207	691,860	51,435	502,208	34,992	518,259	53,240
1 Estrella	288,938	26,040	363,437	21,857	273,187	1,388	320,530	4,781	344,392	1,080
Sin Clasificar ^{1/}	166,599	36,405	192,973	22,441	210,514	18,837	377,627	9,204	333,375	12,225
Total	2,491,487	874,535	2,931,343	898,339	2,704,242	684,520	2,902,314	607,370	3,156,082	644,749

Categoría	2012		2013		2014		2015	
	Nacionales	Internacionales	Nacionales	Internacionales	Nacionales	Internacionales	Nacionales	Internacionales
Gran Turismo	189,870	177,872	249,735	143,442	197,144	118,422	128,462	89,105
5 Estrellas	525,050	161,182	493,386	223,881	491,765	236,894	476,614	260,891
4 Estrellas	593,731	237,129	733,981	237,939	652,387	215,498	729,610	308,347
3 Estrellas	724,283	86,775	686,068	44,402	836,469	99,691	901,919	113,009
2 Estrellas	501,890	63,960	456,532	58,088	517,112	45,646	418,676	30,017
1 Estrella	389,082	8,126	452,543	23,859	330,392	20,366	497,932	76,469
Sin Clasificar ^{1/}	157,547	9,662	260,592	7,549	276,272	46,485	173,228	25,535
Total	3,081,453	744,706	3,332,837	739,160	3,301,541	783,002	3,326,441	903,373

Fuente: Secretaría de Turismo del Gobierno del Distrito Federal.



Cuadro 4
Porcentaje de ocupación por mes y acumulada, 2007-2015
Enero-Abril

Mes	2007		2008		2009		2010		2011		2012		2013		2014		2015	
	Mensual	Acumulado	Mensual	Acumulado	Mensual	Acumulado	Mensual	Acumulado	Mensual	Acumulado	Mensual	Acumulado	Mensual	Acumulado	Mensual	Acumulado	Mensual	Acumulado
Enero	55.87	55.87	53.39	53.39	47.72	47.72	46.49	46.49	44.92	44.92	48.34	48.34	54.91	54.91	57.66	57.66	56.47	56.47
Febrero	55.86	55.87	59.57	56.37	50.10	48.85	53.90	50.01	54.21	49.33	58.68	53.14	61.39	57.98	63.90	60.63	65.17	60.60
Marzo	57.40	56.39	56.27	56.34	54.26	50.71	51.95	50.68	57.55	52.17	62.55	56.34	63.93	60.03	65.80	62.35	67.98	63.14
Abril	50.51	54.92	59.12	57.04	39.58	47.93	46.90	49.73	52.23	52.19	58.82	56.95	64.34	61.11	64.95	63.00	64.51	63.48
Mayo	53.61	54.65	54.28	56.47	23.48	42.91	47.11	49.20	57.62	53.31	58.62	57.28	63.04	61.51	65.69	63.50		
Junio	55.09	54.72	56.72	56.51	38.21	42.14	51.58	49.59	53.27	53.30	59.69	57.69	62.08	61.60	65.40	63.90		
Julio	59.05	55.36	54.18	56.17	52.38	43.63	52.24	49.98	59.60	54.22	67.98	59.21	67.81	62.51	68.61	64.59		
Agosto	60.38	56.00	62.70	57.01	49.13	44.33	54.42	50.55	58.64	54.78	66.03	60.09	66.91	63.06	65.59	64.71		
Septiembre	54.34	55.82	51.59	56.41	44.07	44.31	54.91	51.03	57.58	55.09	66.17	60.77	69.24	63.74	66.68	64.93		
Octubre	64.45	56.70	57.12	56.48	50.07	44.89	55.24	51.46	62.50	55.85	70.20	61.71	71.58	64.53	70.53	65.51		
Noviembre	59.56	56.96	56.36	56.47	53.90	45.70	59.37	52.17	63.80	56.57	68.38	62.31	70.27	65.05	72.20	66.11		
Diciembre	50.94	56.45	49.06	55.84	44.45	45.60	53.44	52.28	60.19	56.88	61.66	62.25	62.07	64.79	60.71	65.65		

Fuente: Secretaría de Turismo del Gobierno del Distrito Federal.



Cuadro 5
Porcentaje de ocupación por categoría, 2007-2015
Enero-Abril

Categoría	2007	2008	2009	2010	2011	2012	2013	2014	2015
Gran Turismo	64.30	64.20	46.47	50.26	61.03	64.28	63.29	62.23	64.83
5 Estrellas	58.12	59.22	51.92	52.19	57.13	61.82	64.90	65.97	66.49
4 Estrellas	58.31	60.16	53.51	57.58	54.73	57.25	66.59	65.77	68.46
3 Estrellas	47.53	49.81	40.83	43.00	46.66	49.99	52.14	62.66	65.60
2 Estrellas	58.45	63.81	58.70	50.24	56.17	59.07	55.31	62.67	54.12
1 Estrella	46.36	49.10	32.05	41.88	42.94	51.24	62.15	50.31	47.33
Sin Clasificar	50.23	51.49	51.20	53.15	36.92	49.76	60.74	62.49	59.66
Promedio	54.92	57.04	47.93	49.73	52.19	56.95	61.11	63.00	63.48

Fuente: Secretaría de Turismo del Gobierno del Distrito Federal.



Cuadro 6

**Turistas hospedados por Delegación ^{1/}, 2007-2015
Enero-Abril**

Mes	2007	2008	2009	2010	2011	2012	2013	2014	2015
Alvaro Obregón	48,278	51,207	43,639	45,103	48,664	74,998	151,944	146,730	140,042
Azcapotzalco	50,786	60,304	57,887	60,062	63,006	55,221	55,310	58,456	54,791
Benito Juárez	232,414	266,383	255,653	276,814	296,602	289,855	325,179	328,116	334,972
Coyoacán	68,965	74,745	70,255	70,327	75,852	74,668	66,799	65,314	64,415
Cuajimalpa	5,918	6,807	5,608	6,127	19,689	20,703	26,080	52,834	65,847
Cuauhtémoc	1,934,393	2,220,106	1,954,438	1,989,662	2,136,456	2,127,997	2,214,783	2,189,283	2,304,475
Gustavo A. Madero	130,929	155,060	139,074	146,991	171,118	176,625	176,572	201,533	214,364
Iztacalco	46,743	53,737	48,609	54,168	57,748	57,430	62,974	67,377	62,315
Iztapalapa	97,455	112,805	108,382	112,384	117,540	127,274	98,989	98,574	130,734
Magdalena Contreras	20,559	19,858	18,316	20,236	22,095	21,787	21,713	16,999	16,333
Miguel Hidalgo	422,193	470,473	384,395	410,591	445,155	442,530	489,247	476,429	453,432
Tláhuac	6,491	7,590	6,938	6,951	6,943	7,145	6,924	6,085	7,072
Tlalpan	84,070	89,665	74,110	76,898	92,500	94,131	90,583	93,207	94,496
Venustiano Carranza	187,239	206,709	189,027	197,349	210,595	225,020	255,524	253,411	255,787
Xochimilco	29,589	34,233	32,431	36,021	36,868	30,775	29,376	30,195	30,739
Total	3,366,022	3,829,682	3,388,762	3,509,684	3,800,831	3,826,159	4,071,997	4,084,543	4,229,814

^{1/} Estimación con base en la composición de hoteles por categoría en cada Delegación.

Fuente: Secretaría de Turismo del Gobierno del Distrito Federal.



Cuadro 7

**Porcentaje de Ocupación por Delegación ^{1/}, 2007-2015
Enero-Abril**

Mes	2007	2008	2009	2010	2011	2012	2013	2014	2015
Alvaro Obregón	59.96	61.05	50.98	52.74	57.63	61.61	64.82	65.09	66.75
Azcapotzalco	52.73	55.91	48.87	48.60	48.65	54.43	57.50	61.58	58.06
Benito Juárez	54.54	56.60	49.05	50.97	52.43	56.84	62.00	64.11	65.05
Coyoacán	56.93	59.00	52.14	51.95	54.96	59.05	62.53	64.99	65.08
Cuajimalpa	47.53	49.81	40.85	43.00	53.39	57.45	63.09	66.27	67.13
Cuauhtémoc	54.45	56.74	47.70	49.52	51.58	56.43	60.77	62.49	62.71
Gustavo A. Madero	49.59	52.24	43.20	45.09	47.69	51.54	54.65	60.91	61.17
Iztacalco	53.77	55.84	48.36	50.34	50.06	54.58	59.01	63.64	65.17
Iztapalapa	53.56	55.88	48.51	50.65	50.55	55.47	61.21	63.18	64.70
Magdalena Contreras	58.13	59.22	51.93	52.18	57.08	61.82	64.89	65.78	66.52
Miguel Hidalgo	58.71	59.91	47.88	50.35	55.62	60.11	62.54	62.98	64.03
Tláhuac	58.33	60.16	53.50	57.58	54.72	57.29	66.59	65.70	68.46
Tlalpan	55.64	57.47	47.10	49.25	54.10	57.79	60.42	63.95	65.76
Venustiano Carranza	54.92	57.17	49.53	50.32	52.36	58.02	62.21	63.80	63.34
Xochimilco	54.33	56.64	50.73	52.31	49.91	54.75	60.56	64.27	65.13
Promedio	54.92	57.04	47.93	49.73	52.19	56.95	61.11	63.00	63.48



Cuadro 8

**Turistas hospedados por Zona Turística ^{1/}, 2007-2015
Enero-Abril**

Mes	2007	2008	2009	2010	2011	2012	2013	2014	2015
Aeropuerto-Foro Sol	239,541	267,849	245,406	256,782	275,528	291,079	325,014	327,636	323,969
Centro Histórico-Alameda	655,067	768,303	689,452	681,054	720,740	719,825	738,098	746,528	786,889
Chapultepec-Polanco	280,275	315,730	239,899	250,904	274,345	279,768	322,405	304,470	279,970
Condesa-Roma	112,357	127,653	117,666	127,079	137,249	136,502	146,220	151,596	146,748
Coyoacán	9,491	9,167	8,454	10,471	11,432	11,275	11,234	17,166	20,387
Iztapalapa-Central de Abasto	97,455	112,805	108,382	112,384	117,540	127,274	98,989	98,574	130,734
Norte-Basílica de Guadalupe	427,784	501,588	456,127	483,668	521,852	504,305	519,220	570,820	594,991
Perisur-Ajusco	119,608	120,166	88,935	93,322	109,667	112,977	110,969	107,524	106,527
Santa Fe-Desierto de los Leones	32,631	43,130	49,247	51,230	68,353	95,701	177,827	201,497	209,744
Tlalpan-Taxqueña	389,793	450,223	402,234	416,110	444,274	433,324	426,945	427,390	464,123
Torre Mayor-Zona Rosa	769,168	849,596	724,192	744,358	825,199	834,280	870,788	817,032	842,906
W.T.C.-San Ángel-C.U.	196,772	221,649	219,399	239,350	250,841	241,929	287,988	278,030	285,015
Xochimilco-Milpa Alta-Tláhuac	36,080	41,823	39,369	42,972	43,811	37,920	36,300	36,280	37,811
Total	3,366,022	3,829,682	3,388,762	3,509,684	3,800,831	3,826,159	4,071,997	4,084,543	4,229,814

^{1/} Estimación con base en la composición de hoteles por categorías en cada zona turística.

Fuente: Secretaría de Turismo del Gobierno del Distrito Federal.



Cuadro 9

Porcentaje de ocupación por Zona Turística ^{1/}, 2007-2015 Enero-Abril

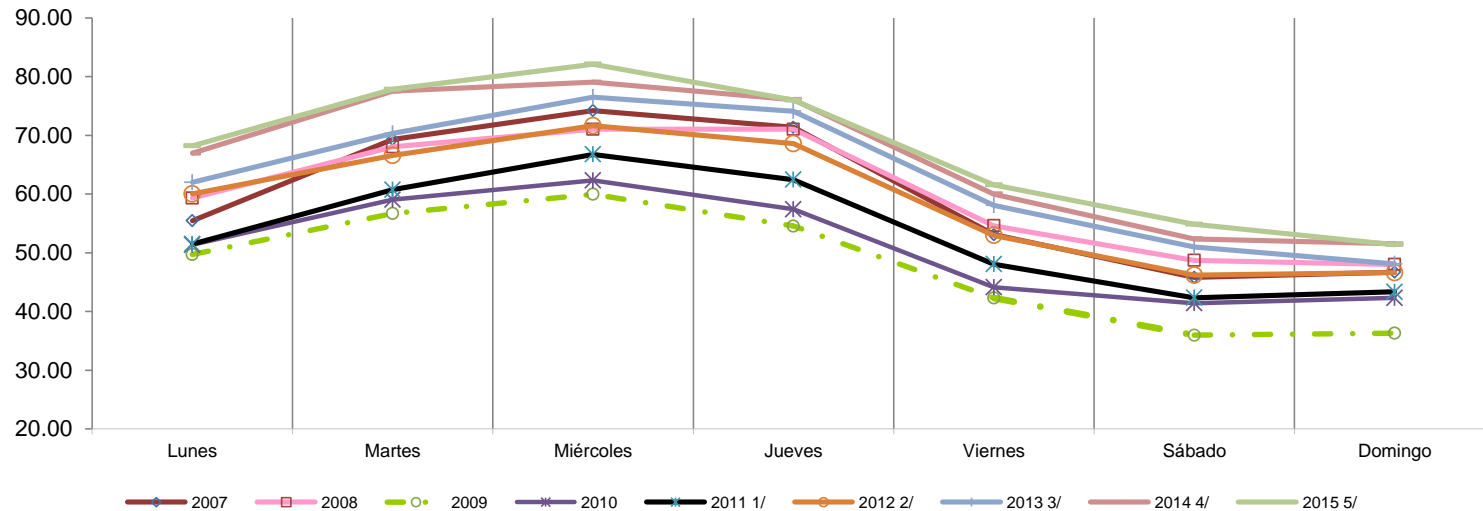
Mes	2007	2008	2009	2010	2011	2012	2013	2014	2015
Aeropuerto-Foro Sol	54.39	56.71	49.23	50.09	51.71	57.07	61.23	63.79	63.83
Centro Histórico-Alameda	53.40	56.06	46.97	48.58	50.33	55.28	59.24	61.38	60.67
Chapultepec-Polanco	61.54	62.04	48.23	51.05	58.36	62.15	63.47	63.31	64.88
Condesa-Roma	53.95	56.16	48.80	50.38	51.08	55.23	60.40	63.97	64.81
Coyoacán	58.14	59.22	51.93	52.18	57.08	61.82	64.89	66.68	67.40
Iztapalapa-Central de Abasto	53.56	55.88	48.51	50.65	49.45	55.47	61.21	63.18	64.70
Norte-Basílica de Guadalupe	51.14	53.90	45.12	46.76	48.23	53.31	57.08	60.91	59.95
Perisur-Ajusco	57.02	58.06	48.34	50.11	55.00	58.74	61.37	64.17	65.85
Santa Fe-Desierto de los Leones	58.35	60.36	49.60	51.41	56.43	60.76	64.55	65.42	66.87
Tlalpan-Taxqueña	52.22	54.80	45.93	47.82	49.35	54.65	59.42	61.42	61.03
Torre Mayor-Zona Rosa	57.33	58.95	49.96	51.70	54.74	58.96	63.05	64.20	65.53
W.T.C.-San Ángel-C.U.	55.04	57.20	49.63	52.04	52.84	57.42	62.73	64.05	65.24
Xochimilco-Milpa Alta-Tláhuac	55.02	57.25	51.21	53.21	50.73	55.24	61.74	64.55	65.78
Promedio	54.92	57.04	47.93	49.73	52.19	56.95	61.11	63.00	63.48

^{1/} Estimación con base en la composición de hoteles por categorías en cada zona turística.

Fuente: Secretaría de Turismo del Gobierno del Distrito Federal.



Gráfica 5
Porcentaje de ocupación promedio diaria, 2007-2015
Enero-Abril



	2007	2008	2009	2010	2011 ^{1/}	2012 ^{2/}	2013 ^{3/}	2014 ^{4/}	2015 ^{5/}
Lunes	55.47	59.32	49.71	51.37	51.48	60.04	62.00	66.95	68.24
Martes	69.31	68.06	56.69	59.05	60.74	66.59	70.33	77.55	77.85
Miércoles	74.22	71.07	59.97	62.31	66.77	71.68	76.51	79.07	82.14
Jueves	71.40	71.05	54.57	57.41	62.46	68.61	74.13	76.09	76.03
Viernes	53.10	54.61	42.30	44.12	48.06	52.98	58.10	60.02	61.58
Sábado	45.80	48.73	35.98	41.40	42.35	46.18	51.02	52.38	54.85
Domingo	46.69	48.02	36.32	42.31	43.34	46.64	48.12	51.52	51.39

^{1/} Grupo de control compuesto por 48 hoteles de Categoría Turística Alta y Media.

^{2/} Grupo de control compuesto por 49 hoteles de Categoría Turística Alta y Media.

^{3/} Grupo de control compuesto por 78 hoteles de categoría Turística Alta y Media. A partir de la semana 47.

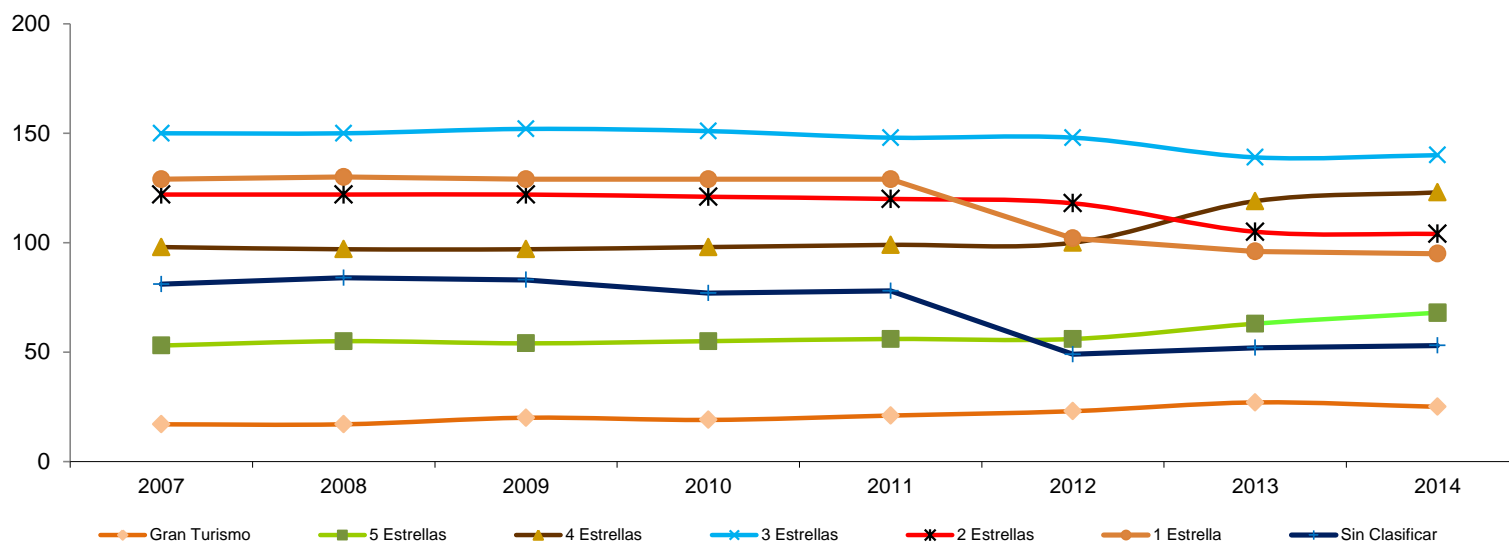
^{4/} Grupo de control compuesto por 84 hoteles de categoría Turística Alta y Media. A partir de la semana 5.

^{5/} Grupo de control compuesto por 91 hoteles de categoría Turística Alta y Media. A partir de la semana 1.

Cifras revisadas.



Gráfica 6
Establecimientos^{1/} de hospedaje por categoría, 2007-2015
Enero-Abril



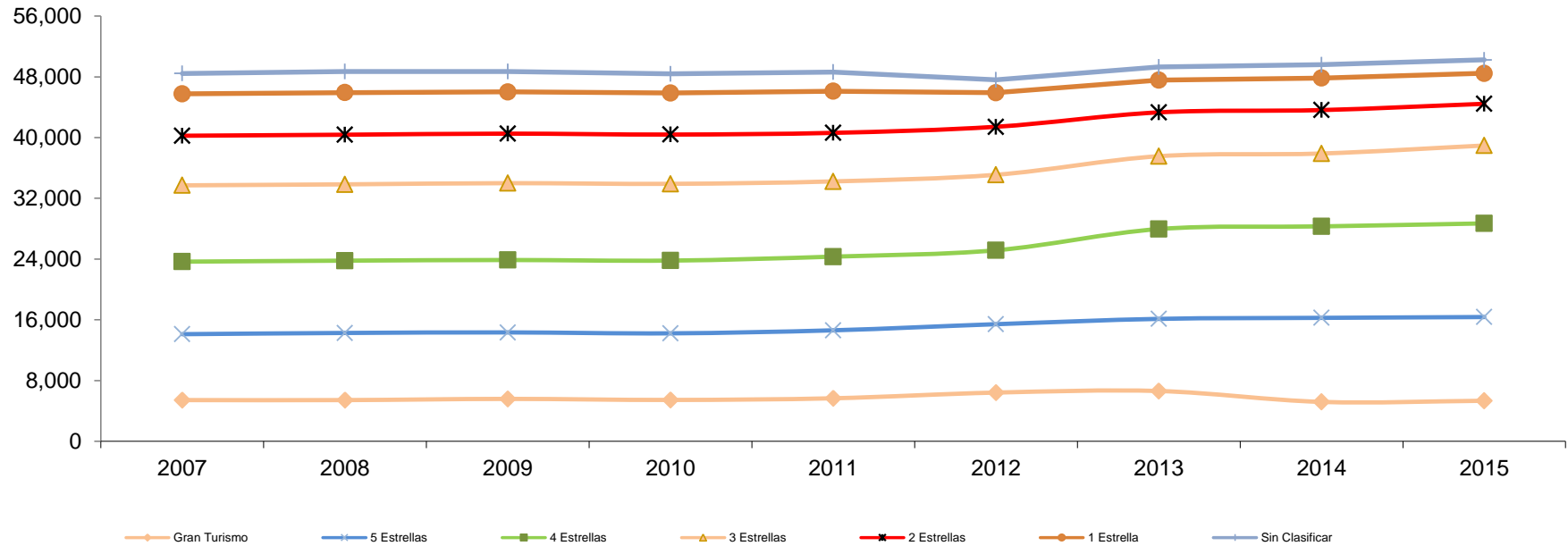
Categoría	2007	2008	2009	2010	2011	2012	2013	2014	2015
Gran Turismo	17	17	20	19	21	23	27	25	26
5 Estrellas	53	55	54	55	56	56	63	68	70
4 Estrellas	98	97	97	98	99	100	119	123	122
3 Estrellas	150	150	152	151	148	148	139	140	150
2 Estrellas	122	122	122	121	120	118	105	104	100
1 Estrella	129	130	129	129	129	102	96	95	91
Sin Clasificar	81	84	83	77	78	49	52	53	54
Total	650	655	657	650	651	596	601	608	613

^{1/} Oferta al final de cada periodo.

Fuente: Secretaría de Turismo del Gobierno del Distrito Federal.



Gráfica 7
Cuartos ^{1/} por categoría, 2007-2015
Enero-Abril



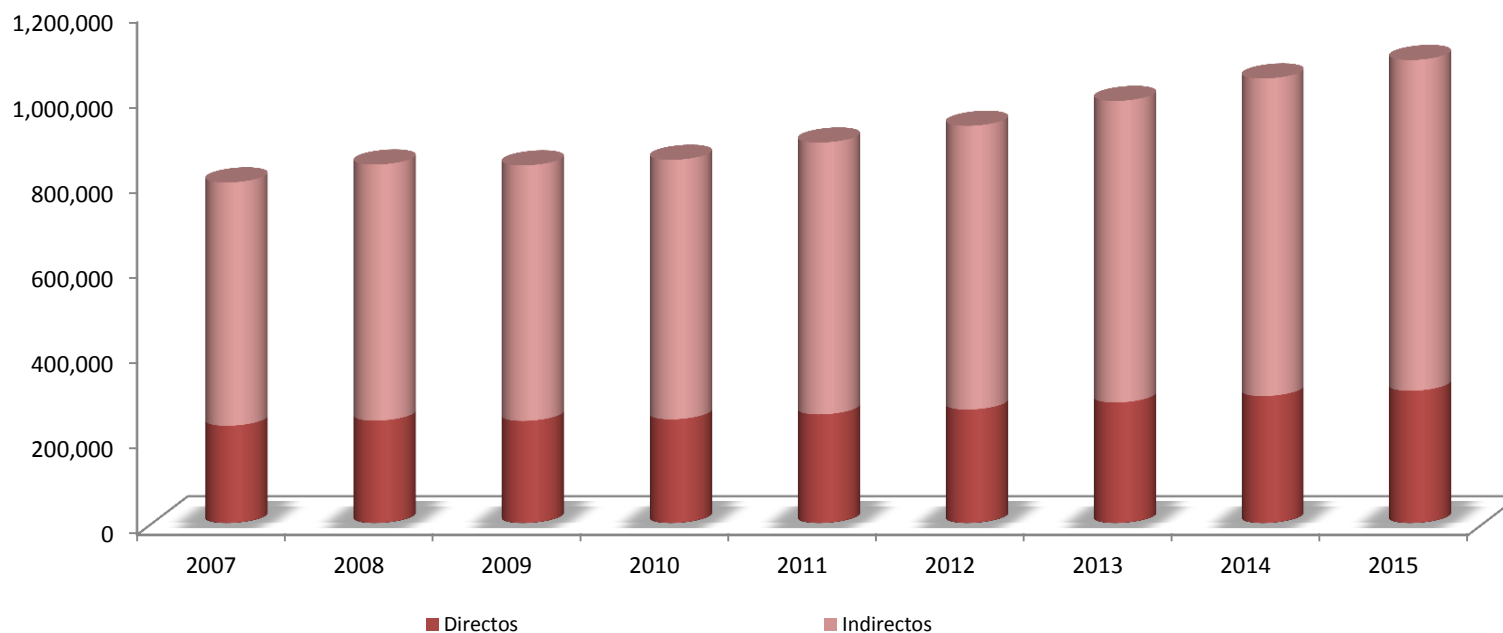
Categoría	2007	2008	2009	2010	2011	2012	2013	2014	2015
Gran Turismo	5,427	5,427	5,584	5,447	5,665	6,415	6,622	5,188	5,337
5 Estrellas	8,683	8,843	8,757	8,771	8,952	9,008	9,502	11,071	11,029
4 Estrellas	9,549	9,522	9,535	9,582	9,705	9,738	11,831	12,045	12,332
3 Estrellas	10,051	10,051	10,122	10,110	9,909	9,943	9,594	9,598	10,259
2 Estrellas	6,535	6,535	6,521	6,492	6,393	6,321	5,773	5,722	5,494
1 Estrella	5,505	5,546	5,504	5,482	5,482	4,490	4,261	4,227	4,014
Sin Clasificar	2,692	2,774	2,670	2,509	2,525	1,683	1,706	1,738	1,775
Total	48,442	48,698	48,693	48,393	48,631	47,598	49,289	49,589	50,240

^{1/} Oferta al final de cada periodo.

Fuente: Secretaría de Turismo del Gobierno del Distrito Federal.



**Empleos ^{1/} en restaurantes y hoteles, 2007-2015
Enero-Abril**



Empleos	2007	2008	2009	2010	2011	2012	2013	2014	2015
Directos	228,038	240,054	239,469	243,175	254,735	265,940	282,618	297,646	310,002
Indirectos	570,095	600,135	598,672	607,937	636,838	664,850	706,545	744,115	775,005
Total	798,133	840,189	838,141	851,112	891,573	930,790	989,163	1,041,761	1,085,007

^{1/} Estas cifras, pueden no coincidir con las publicadas anteriormente, debido a un cambio metodológico aplicado por el Instituto Mexicano del Seguro Social.

^{2/} Los empleos directos están conformados por el personal ocupado en restaurantes y hoteles. Los datos de 2002 a 2009 se estimaron aplicando la tasa de crecimiento de asegurados permanentes en el IMSS del Sector "Servicios para personas y el Hogar" donde se incluye esta actividad, al Subsector 93 clasificado por el INEGI: "Restaurantes y Hoteles". A partir de 2010, se toman las cifras del IMSS.

Fuente: Secretaría de Turismo del Gobierno del Distrito Federal, con datos del Instituto Mexicano del Seguro Social.



Cuadro 10 Llegada de extranjeros por el AICM, 2007-2015 Enero-Abril

Mes	2007	2008	2009	2010	2011	2012	2013	2014	2015
Enero	149,650	161,940	177,215	187,614	159,433	200,268	214,973	246,791	250,107
Febrero	149,442	166,438	170,749	182,571	153,999	187,399	194,123	229,324	242,747
Marzo	181,190	180,525	188,078	205,494	174,652	198,614	215,078	239,847	277,053
Abril	143,824	174,518	147,066	169,926	160,167	173,677	191,194	206,940	247,285
Mayo	150,986	168,802	69,110	172,389	165,458	182,188	199,432	226,436	
Junio	169,625	165,563	140,641	198,050	179,749	218,195	234,144	245,862	
Julio	186,556	200,333	187,764	230,371	199,622	233,556	245,484	271,184	
Agosto	159,515	186,078	171,868	189,918	181,782	210,326	223,055	249,366	
Septiembre	128,262	136,335	139,565	133,020	159,437	176,050	193,627	209,427	
Octubre	151,217	168,562	168,288	159,994	190,231	200,125	229,305	252,895	
Noviembre	154,405	172,278	172,482	158,982	187,983	203,560	231,836	249,352	
Diciembre	161,741	201,285	209,799	188,479	226,782	248,476	277,921	290,806	
Total	624,106	683,421	683,108	745,605	648,251	759,958	815,368	922,902	1,017,192

Fuente: Secretaría de Turismo del Gobierno del Distrito Federal con datos del Centro de Estudios Migratorios de la Unidad de Política Migratoria, SEGOB.



Cuadro 11
Visitantes atendidos en módulos de información turística, 2007-2015
Enero-Abril

Mes	2007		2008		2009		2010		2011	
	Nacionales	Internacionales	Nacionales	Internacionales	Nacionales	Internacionales	Nacionales	Internacionales	Nacionales	Internacionales
Enero	21,808	7,577	19,314	7,793	30,301	11,937	18,165	8,847	27,429	10,916
Febrero	20,624	7,827	19,897	7,574	23,826	10,893	16,380	8,485	22,921	9,884
Marzo	30,046	7,977	31,708	8,121	34,597	12,178	22,296	10,022	21,820	8,928
Abril	31,852	7,501	22,651	7,178	31,573	8,787	25,075	9,528	31,628	10,238
Mayo	20,622	6,377	21,879	7,298	18,066	3,090	18,677	8,036	25,575	8,701
Junio	20,739	5,609	23,187	7,674	24,642	5,312	20,106	9,270	26,545	8,561
Julio	25,109	7116	35504	11545	25143	6994	29794	13991	25326	9124
Agosto	21,033	8164	30290	13187	20106	6055	24684	12024	24469	8977
Septiembre	18,280	5668	25111	7983	13835	786	22625	9661	19555	7685
Octubre	25,498	7047	28832	8748	24101	8359	23953	9929	30029	9812
Noviembre	22,905	7484	31687	8741	21920	8501	18802	9142	25952	9700
Diciembre	23,330	7352	37775	9852	28855	5831	29770	12420	28082	9092
Total	104,330	30,882	93,570	30,666	120,297	43,795	81,916	36,882	103,798	39,966

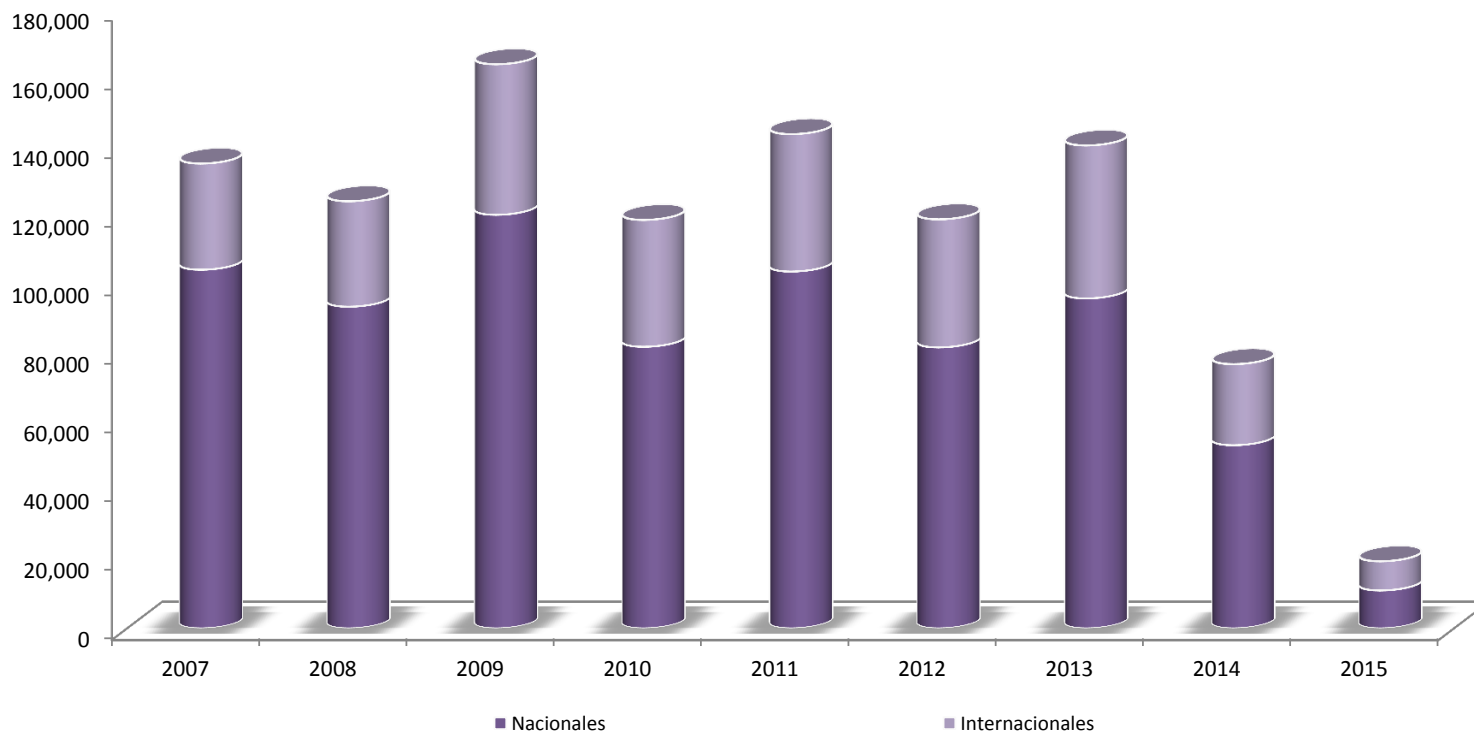
Mes	2012		2013		2014		2015	
	Nacionales	Internacionales	Nacionales	Internacionales	Nacionales	Internacionales	Nacionales	Internacionales
Enero	17,386	9,608	22,714	11,022	22,122	12,563	1,587	963
Febrero	19,201	9,251	20,730	10,112	22,122	12,563	1,762	1,002
Marzo	18,662	9,131	29,460	13,127	4,828	2,103	1,345	982
Abril	26,483	9,260	23,076	10,228	12,652	3,810	6,334	5,528
Mayo	21,053	8,083	22,871	10,113	13,675	5,107		
Junio	22,849	8,376	23,173	9,928	10,341	3,596		
Julio	29,814	9,896	29,230	10,447	16,478	8,873		
Agosto	28,115	10,555	17,269	7,636	7,984	3,992		
Septiembre	22,595	7,943	22,714	11,022	8,317	4,546		
Octubre	25,116	9,324	11,723	7,520	8,397	3,631		
Noviembre	23,929	9,193	18,602	9,544	9,715	4,700		
Diciembre	28,483	9,960	21,943	10,046	10,668	6,789		
Total	81,732	37,250	95,980	44,489	61,724	31,039	11,028	8,475

A partir del mes de abril del 2015 se regularizó la operación de la Red de Información Turística.
Fuente: Secretaría de Turismo del Gobierno del Distrito Federal.



Grafica 8

**Visitantes nacionales e internacionales atendidos en módulos de información turística, 2007-2015
Enero-Abril**



Visitantes	2007	2008	2009	2010	2011	2012	2013	2014	2015
Nacionales	104,330	93,570	120,297	81,916	103,798	81,732	95,980	53,277	11,028
Internacionales	30,882	30,666	43,795	36,882	39,966	37,250	44,489	23,583	8,475
Total	135,212	124,236	164,092	118,798	143,764	118,982	140,469	76,860	19,503

A partir del mes de abril del 2015 se regularizó la operación de la Red de Información Turística.

Fuente: Secretaría de Turismo del Gobierno del Distrito Federal.



Cuadro 12

Llamadas atendidas a través del 01 800, 2007-2015 Enero-Abril

Mes	2007	2008	2009	2010	2011	2012	2013	2014	2015
Enero	125	483	557	594	472	268	374	529	123
Febrero	121	460	371	438	361	405	300	193	187
Marzo	151	1,695	509	1,036	461	397	433	211	137
Abril	203	762	1,475	984	912	901	430	58	112
Mayo	408	1,026	566	489	348	368	480	326	
Junio	376	1,067	587	627	310	359	436	387	
Julio	1,607	2,089	1,719	854	671	945	1,033	1,753	
Agosto	703	806	986	653	335	489	745	983	
Septiembre	807	934	1,719	692	255	471	438	981	
Octubre	823	872	489	569	204	579	522	185	
Noviembre	878	722	571	855	417	635	475	167	
Diciembre	849	693	980	632	892	785	740	149	
Total	600	3,400	2,912	3,052	2,206	1,971	1,537	991	559

Fuente: Secretaría de Turismo del Gobierno del Distrito Federal.



Cuadro 13
Visitas al Sitio Oficial, 2007-2015
Enero-Abril

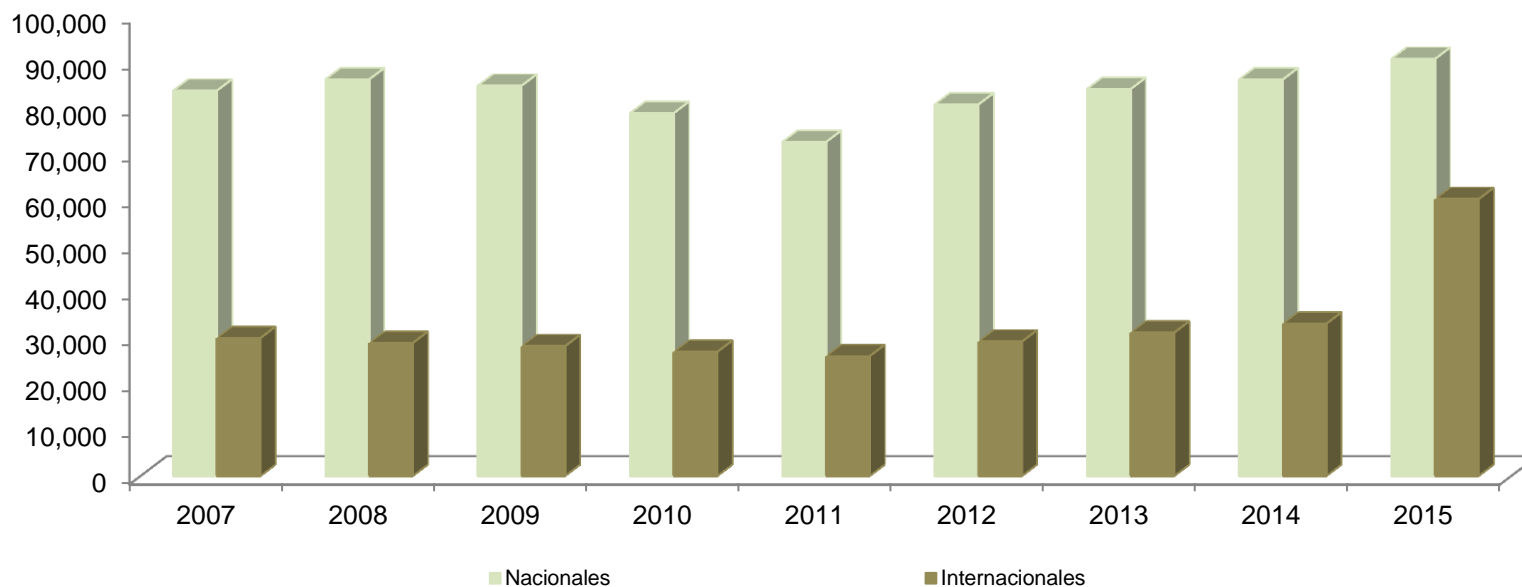
Mes	2007	2008	2009	2010	2011	2012	2013	2014	2015
Enero	104,700	103,956	151,674	219,007	235,137	151,740	131,801	148,818	154,163
Febrero	130,875	106,194	122,594	291,759	195,321	159,345	122,245	154,573	147,972
Marzo	113,425	164,191	209,594	295,350	219,164	161,271	162,047	184,166	181,527
Abril	112,567	165,107	173,740	276,274	360,246	177,304	145,879	184,034	175,947
Mayo	125,232	159,263	157,780	275,321	205,763	194,292	152,048	172,086	
Junio	90,000	129,145	172,850	235,444	224,981	168,511	141,522	177,686	
Julio	49,500	133,497	175,340	248,134	247,850	203,340	162,964	244,081	
Agosto	92,935	138,200	190,210	208,573	249,214	241,352	140,209	180,856	
Septiembre	90,938	162,620	191,244	253,240	184,322	254,496	148,868	199,111	
Octubre	112,036	175,138	197,582	273,654	205,352	348,215	180,261	193,743	
Noviembre	95,813	185,251	259,723	281,349	218,377	215,646	172,745	166,657	
Diciembre	81,968	110,221	289,713	406,234	197,411	145,967	136,596	146,869	
Total	461,567	539,448	657,602	1,082,390	1,009,868	649,660	561,972	671,591	659,609

Fuente: Secretaría de Turismo del Gobierno del Distrito Federal.



Gráfica 9

**Vuelos comerciales ^{1/} en el Aeropuerto Internacional de la Ciudad de México, 2007-2015
Enero-Abril**



Vuelos	2007	2008	2009	2010	2011	2012	2013	2014	2015
Nacionales	83,659	86,105	84,720	78,779	72,511	80,658	84,011	86,105	90,558
Internacionales	29,943	28,867	28,164	26,944	25,998	29,177	31,110	33,051	60,106
Total	113,602	114,972	112,884	105,723	98,509	109,835	115,121	119,156	150,664

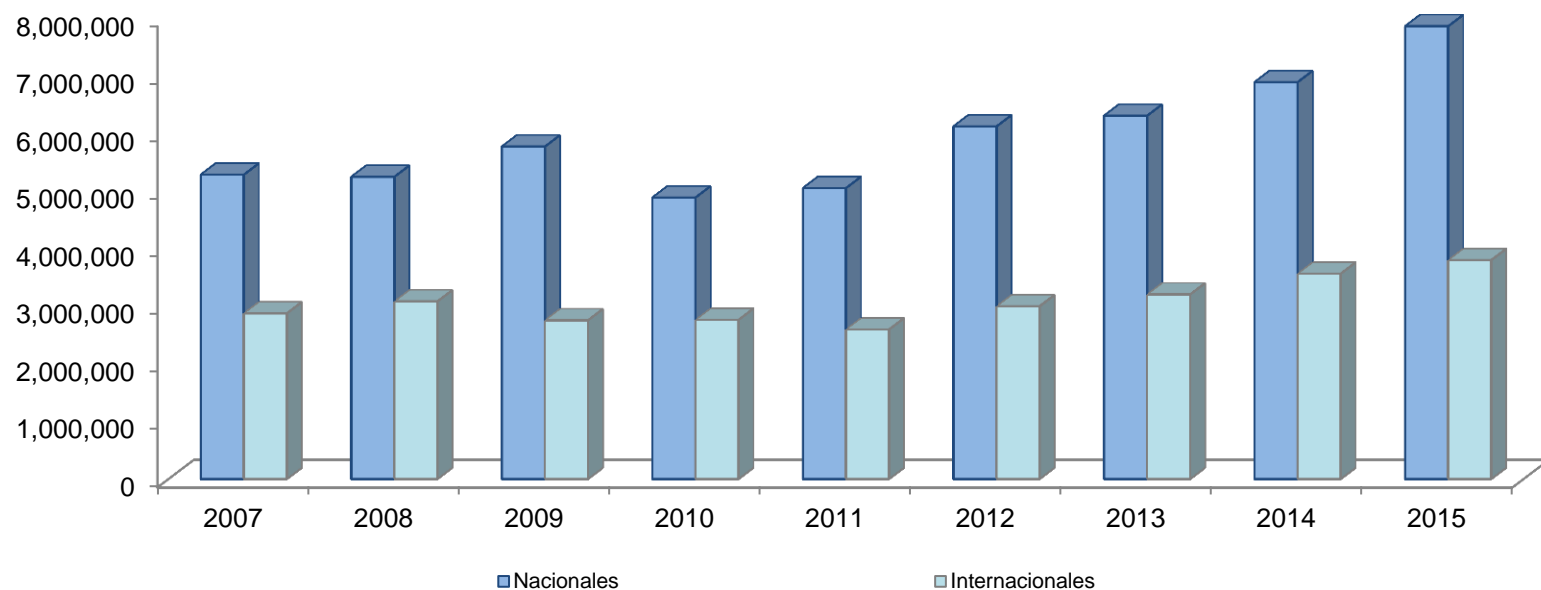
^{1/} Incluyen llegadas y salidas.

Fuente: Secretaría de Turismo del Gobierno del Distrito Federal con datos del Grupo Aeroportuario de la Ciudad de México.



Gráfica 10

**Movimiento de Pasajeros ^{1/} en el Aeropuerto Internacional de la Ciudad de México, 2007-2015
Enero-Abril**



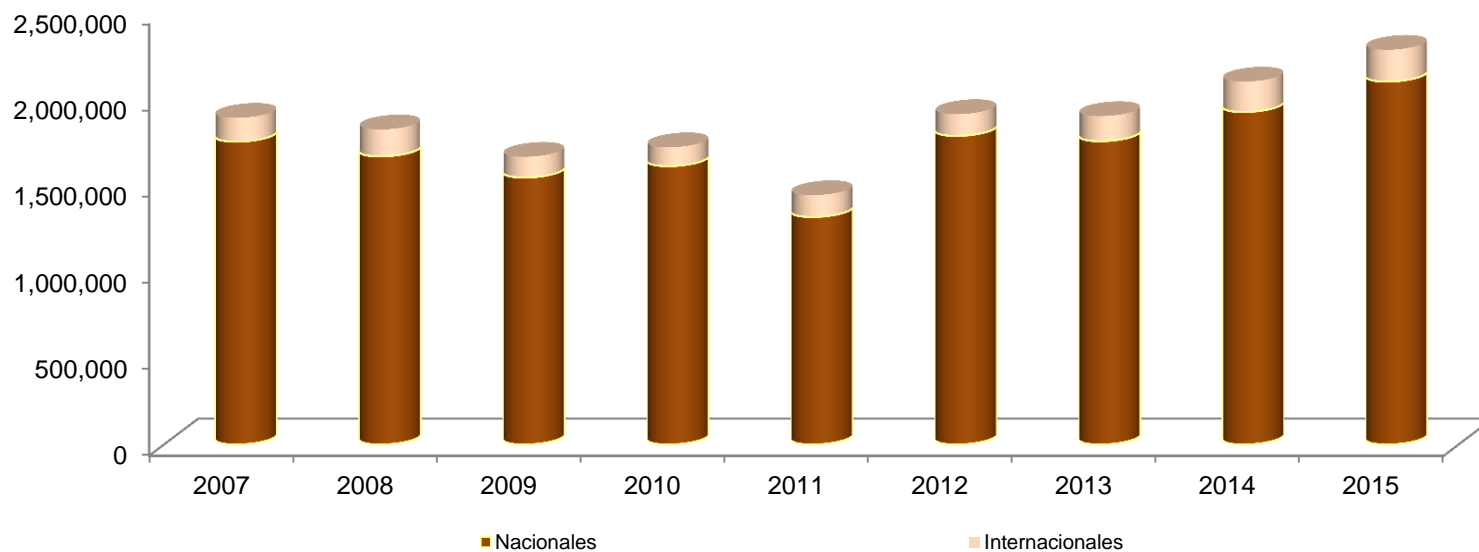
Pasajeros	2007	2008	2009	2010	2011	2012	2013	2014	2015
Nacionales	5,283,374	5,246,230	5,771,406	4,886,395	5,050,781	6,121,499	6,306,280	6,889,759	7,860,516
Internacionales	2,875,814	3,083,554	2,755,444	2,762,189	2,596,200	2,999,110	3,204,289	3,563,983	3,800,186
Total	8,159,188	8,329,784	8,526,850	7,648,584	7,646,981	9,120,609	9,510,569	10,453,742	11,660,702

^{1/} Incluyen llegadas y salidas.

Fuente: Secretaría de Turismo del Gobierno del Distrito Federal con datos del Grupo Aeroportuario de la Ciudad de México.



Gráfica 11
Visitantes a centros del INAH, 2007-2015
Enero-Abril



Visitantes	2007	2008	2009	2010	2011	2012	2013	2014	2015
Nacionales	1,757,361	1,671,952	1,549,592	1,615,641	1,321,390	1,790,664	1,759,850	1,928,969	2,104,810
Internacionales	137,802	155,976	119,951	108,872	126,066	125,655	145,091	175,655	183,811
Total	1,895,163	1,827,928	1,669,543	1,724,513	1,447,456	1,916,319	1,904,941	2,104,624	2,288,621

Fuente: Secretaría de Turismo del Gobierno del Distrito Federal con datos del Instituto Nacional de Antropología e Historia (INAH).



Cuadro 14
Corridos de origen por Centrales de Autobuses, 2007-2015
Enero-Abril

Central	2007				2008				2009				2010				2011			
	Norte	Poniente	Oriente	Sur	Norte	Poniente	Oriente	Sur	Norte	Poniente	Oriente	Sur	Norte	Poniente	Oriente	Sur	Norte	Poniente	Oriente	Sur
Enero	74,959	48,809	44,211	26,519	74,983	48,022	43,435	27,606	75,949	48,037	40,841	25,451	68,675	46,896	39,690	24,442	71,655	48,427	41,261	24,355
Febrero	67,357	44,127	39,073	24,031	68,624	45,167	40,440	25,799	67,472	43,138	36,048	22,440	61,653	42,435	33,198	21,056	60,311	44,017	36,597	21,743
Marzo	75,178	48,233	42,849	26,666	76,601	49,572	45,881	29,267	73,727	47,287	39,932	22,440	70,757	47,665	39,654	24,704	67,934	48,961	40,291	24,202
Abril	74,295	47,643	43,649	27,777	71,455	46,448	41,370	26,111	74,009	45,500	40,398	25,265	68,583	46,450	38,570	24,239	69,776	49,257	41,486	25,677
Mayo	73,344	48,440	42,650	26,664	74,902	48,671	42,071	26,846	66,758	44,899	36,642	22,134	68,953	48,504	39,586	23,801	67,441	49,454	40,385	24,216
Junio	72,651	47,317	41,890	25,883	72,135	46,582	39,512	25,033	68,836	45,187	36,730	22,132	65,578	45,740	37,760	22,518	64,072	47,404	38,570	23,077
Julio	77,055	49,683	45,238	28,138	77,101	48,711	43,070	26,017	74,845	47,085	40,467	25,054	70,281	48,472	40,913	24,911	70,246	49,649	40,934	24,494
Agosto	75,957	49,523	44,315	27,946	76,436	48,905	43,339	25,726	74,124	48,374	40,959	25,070	69,691	48,608	40,115	24,434	70,403	49,569	40,937	25,643
Septiembre	71,317	47,317	41,494	27,423	73,570	45,925	41,060	24,215	66,515	45,888	37,103	22,176	64,204	46,846	36,253	22,750	66,222	47,121	388,659	24,554
Octubre	74,293	47,123	41,397	27,065	75,514	47,865	42,228	24,936	69,533	48,531	39,226	23,617	67,705	46,846	39,488	23,969	67,208	49,550	40,298	25,378
Noviembre	71,816	47,217	41,564	26,572	72,653	47,586	40,475	24,869	66,514	46,647	37,650	23,030	65,883	47,058	38,419	23,682	66,406	48,151	38,663	24,396
Diciembre	82,021	49,580	46,067	28,463	77,987	49,379	44,143	26,537	71,790	48,838	41,926	25,394	68,453	49,931	42,973	24,587	73,117	51,600	43,602	27,067
Total	291,789	188,812	169,782	104,993	291,663	189,209	171,126	108,783	291,157	183,962	157,219	95,596	269,668	183,446	151,112	94,441	269,676	190,662	159,635	95,977

Central	2012				2013				2014				2015			
	Norte	Poniente	Oriente	Sur	Norte	Poniente	Oriente	Sur	Norte	Poniente	Oriente	Sur	Norte	Poniente	Oriente	Sur
Enero	69,281	49,684	40,358	25,237	71,548	49,497	39,454	25,224	68,132	49,633	39,103	25,778	n.d.	51,489	37,689	25,363
Febrero	63,394	46,714	36,986	23,556	63,854	45,292	35,310	22,967	59,761	45,381	34,884	22,951	n.d.	46,307	33,672	24,856
Marzo	76,295	50,009	39,653	25,771	71,310	51,684	41,428	27,093	66,220	50,885	38,367	25,997	n.d.	50,708	n.d.	n.d.
Abril	70,755	50,429	40,780	26,689	67,798	48,459	38,586	24,744	67,974	49,465	38,843	26,348	n.d.	51368	n.d.	n.d.
Mayo	70,324	50,624	39,202	25,142	67,747	50,310	39,007	25,389	66,127	51,289	38,447	25,854				
Junio	67,765	50,827	38,200	24,634	66,615	49,055	38,007	24,655	63,637	50,215	37,128	24,825				
Julio	73,092	48,030	41,334	26,835	71,775	50,502	41,122	26,494	68,348	52,934	39,295	26,204				
Agosto	72,496	50,444	40,776	26,298	70,955	50,806	40,484	26,398	68,607	51,882	39,425	26,289				
Septiembre	71,598	48,948	38,614	25,761	65,123	48,027	38,361	23,696	64,318	48,984	36,615	24,712				
Octubre	70,525	49,017	39,588	24,625	66,700	49,309	39,110	24,644	66,584	49,727	38,051	25,105				
Noviembre	69,780	48,342	38,484	25,345	65,952	50,087	38,466	24,846	64,746	50,267	36,612	24,104				
Diciembre	79,577	51,531	42,363	25,455	70,642	52,514	41,695	27,187	70,311	52,650	40,124	26,671				
Total	279,725	196,836	157,777	101,253	274,510	194,932	154,778	100,028	262,087	195,364	151,197	101,074		199,872	71,361	50,219

n.d. No disponible.

Fuente: Secretaría de Turismo del Gobierno del Distrito Federal con datos de la Secretaría de Comunicaciones y Transportes.



Cuadro 15
Pasajeros transportados por Centrales de Autobuses, 2007-2015
Enero-Abril

Central	2007				2008				2009				2010				2011			
	Norte	Poniente	Oriente	Sur	Norte	Poniente	Oriente	Sur	Norte	Poniente	Oriente	Sur	Norte	Poniente	Oriente	Sur	Norte	Poniente	Oriente	Sur
Enero	1,072,950	732,135	663,165	397,785	1,264,798	720,330	651,525	414,090	1,313,915	720,555	612,615	381,765	1,341,349	703,440	595,350	366,630	1,010,760	726,405	618,915	365,325
Febrero	1,050,535	661,905	586,095	360,465	1,111,215	677,505	606,600	386,985	1,084,039	647,070	540,720	336,600	1,323,655	636,525	497,970	315,840	820,692	660,255	548,955	326,145
Marzo	1,295,945	723,495	642,735	399,990	1,354,952	743,580	688,215	439,005	1,177,884	709,305	598,980	336,600	1,445,435	714,975	594,810	370,560	977,860	734,415	604,365	363,030
Abril	1,541,537	714,645	654,735	416,655	1,157,199	696,720	620,550	391,665	1,301,347	682,500	605,970	378,975	1,550,085	696,750	578,550	363,585	1,136,249	738,855	622,290	385,155
Mayo	1,445,224	726,600	639,750	399,960	1,463,506	730,065	631,065	402,690	1,027,314	673,485	549,630	332,010	1,451,972	727,560	593,790	357,015	1,014,048	741,810	605,775	363,240
Junio	1,136,541	709,755	628,350	388,245	1,135,360	698,730	592,680	375,495	1,140,513	677,805	550,950	331,980	1,347,232	686,100	566,400	337,770	1,025,923	711,060	578,550	346,155
Julio	1,287,770	745,245	678,570	422,070	1,360,076	730,665	646,050	390,255	1,333,866	706,275	607,005	375,810	1,390,052	727,080	613,695	373,665	1,288,790	744,735	614,010	367,410
Agosto	1,111,353	742,845	664,725	419,190	1,373,835	733,575	650,085	385,890	1,275,244	725,610	614,385	376,050	1,140,445	729,120	601,725	366,510	1,121,284	743,535	614,055	384,645
Septiembre	911,446	709,755	622,410	411,345	1,277,928	688,875	615,900	363,225	1,143,908	688,320	556,545	332,640	1,344,836	702,693	543,795	341,250	1,090,131	706,815	579,885	368,310
Octubre	971,538	706,845	620,955	405,975	1,249,589	717,975	633,420	374,040	1,221,271	727,865	588,390	354,255	1,390,366	702,693	592,320	359,535	1,015,096	743,250	604,470	380,670
Noviembre	914,515	708,255	623,460	398,580	1,323,264	713,790	607,125	373,035	1,193,265	699,705	564,750	345,450	1,524,624	705,870	576,285	355,236	1,426,016	722,265	579,945	365,940
Diciembre	1,533,043	743,700	691,005	426,945	1,447,141	740,685	662,145	398,055	1,345,905	937,374	804,708	471,017	1,433,406	748,965	644,595	368,805	1,426,527	774,000	654,030	406,005
Total	4,960,967	2,832,180	2,546,730	1,574,895	4,888,164	2,838,135	2,566,890	1,631,745	4,877,185	2,759,430	2,358,285	1,433,940	5,660,524	2,751,690	2,266,680	1,416,615	3,945,561	2,859,930	2,394,525	1,439,655

Central	2012				2013				2014				2015			
	Norte	Poniente	Oriente	Sur	Norte	Poniente	Oriente	Sur	Norte	Poniente	Oriente	Sur	Norte	Poniente	Oriente	Sur
Enero	1,001,352	745,260	605,370	378,555	1,337,452	742,455	591,810	497,222	946,545	978,266	770,720	477,543	n.d.	1,014,848	742,850	484,079
Febrero	852,199	700,710	554,790	353,340	1,092,568	679,380	529,650	450,679	778,440	890,375	684,424	427,684	n.d.	908,544	660,645	487,674
Marzo	1,154,656	750,135	594,795	386,565	1,215,819	775,260	621,420	451,436	917,450	955,621	720,533	503,922	n.d.	952,296	n.d.	n.d.
Abril	1,654,993	756,435	611,700	400,335	959,396	726,885	578,790	423,412	1,091,365	928,953	664,604	568,832		878,906		
Mayo	1,483,650	759,360	588,030	377,130	923,808	754,650	585,105	431,642	932,027	871,913	653,599	473,180				
Junio	1,459,973	762,405	573,000	369,510	930,947	735,825	570,105	469,618	859,719	956,596	707,289	455,236				
Julio	1,409,194	720,450	620,010	402,525	1,160,289	757,530	616,830	541,587	1,107,077	1,081,971	803,190	531,583				
Agosto	1,399,173	756,660	611,640	394,477	1,053,485	762,090	607,260	484,940	1,102,550	953,073	724,237	516,156				
Septiembre	1,381,842	734,220	579,210	386,415	846,726	720,405	575,415	396,988	863,243	820,482	613,302	423,022				
Octubre	1,267,433	735,255	593,820	369,375	878,996	739,635	586,650	443,324	902,650	894,589	684,538	443,525				
Noviembre	1,244,982	725,130	577,260	380,175	921,451	751,305	576,990	496,548	900,224	1,247,125	908,344	443,054				
Diciembre	1,514,199	772,965	43,665	381,825	1,224,937	787,710	625,425	608,669	1,241,472	1,019,304	898,377	569,924				
Total	4,663,200	2,952,540	2,366,655	1,518,795	4,605,235	2,923,980	2,321,670	1,822,749	3,733,800	3,753,215	2,840,281	1,977,981		3,754,594	1,403,495	971,753

n.d. No disponible

Fuente: Secretaría de Turismo del Gobierno del Distrito Federal con datos de la Secretaría de Comunicaciones y Transportes.



Cuadro 16
Pases turísticos emitidos por entidad Federativa, 2009–2015 ^{1/}
Enero-Abril

Entidad Federativa	2009 ^{2/}	2010	2011	2012	2013	2014	2015
Aguascalientes	35	141	252	494	654	797	1,757
Baja California	7	12	35	48	45	50	228
Baja California Sur	3	5	8	9	26	19	89
Campeche	13	30	45	82	71	122	306
Chiapas	31	109	130	214	251	458	1,013
Chihuahua	26	58	76	129	186	194	401
Coahuila	40	143	193	316	365	331	732
Colima	18	49	65	142	133	228	654
Durango	16	32	48	91	127	222	535
Guanajuato	141	49	67	130	186	265	1,098
Guerrero	94	436	688	1,593	2,081	3,061	7,717
Hidalgo	29	33	98	158	131	167	40
Jalisco	260	628	903	1,926	2,467	3,366	7,248
Michoacán	52	88	82	159	152	243	1,095
Morelos	28	75	89	151	233	376	102
Nayarit	7	26	49	75	110	119	221
Nuevo León	144	324	559	999	1,353	1,647	3,238
Oaxaca	28	107	132	199	241	236	722
Puebla	24	42	67	119	108	220	450
Querétaro	19	45	62	132	182	295	1,377
Quintana Roo	16	61	73	134	170	217	627
San Luis Potosí	49	167	321	835	1,400	2,368	4,254
Sinaloa	29	45	47	93	117	179	449
Sonora	12	11	21	44	38	74	230
Tabasco	64	165	258	369	389	517	1,000
Tamaulipas	37	142	153	324	518	765	2,066
Tlaxcala	9	27	20	36	24	43	13
Veracruz	87	398	714	1,685	2,167	2,993	8,692
Yucatán	6	46	44	56	97	122	284
Zacatecas	11	53	81	167	263	309	859
Extranjero	37	77	97	156	208	216	573
Total	1,372	3,624	5,477	11,065	14,493	20,219	48,070

^{1/} Las cifras pueden no coincidir con las publicadas anteriormente, debido a que no todos los pases gestionados son utilizados.

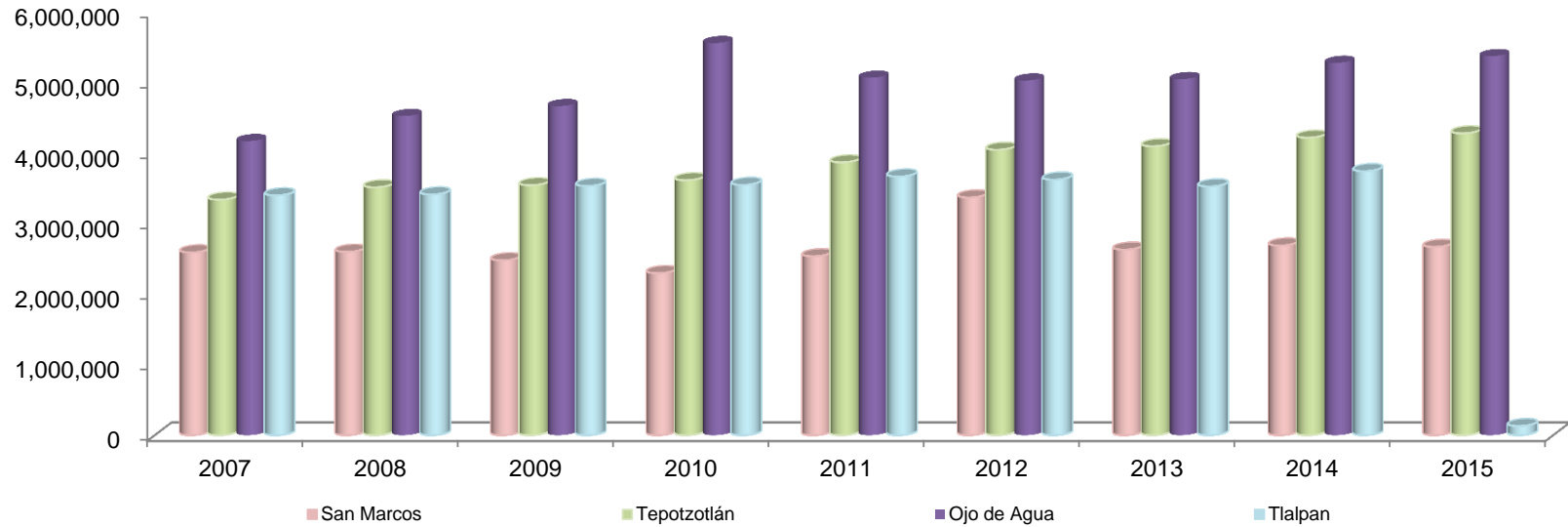
^{2/} Datos a partir de marzo. Cifras revisadas.

Fuente: Secretaría de Turismo del Gobierno del Distrito Federal con datos de la Secretaría del Medio Ambiente.



Gráfica 12

**Movimiento de autos en las principales carreteras (casetas) del Distrito Federal, 2007-2015
Enero-Abril**



Casetas	2007	2008	2009	2010	2011	2012	2013	2014	2015
San Marcos	2,591,675	2,599,596	2,479,544	2,297,363	2,536,957	3,370,341	2,631,498	2,689,134	2,669,801
Tepotzotlán	3,339,436	3,514,176	3,543,436	3,614,524	3,867,871	4,046,725	4,095,652	4,217,298	4,278,961
Ojo de Agua	4,169,439	4,524,136	4,664,880	5,559,220	5,067,174	5,027,575	5,047,608	5,278,334	5,372,890
Tlalpan	3,399,920	3,413,274	3,533,343	3,548,491	3,667,031	3,623,021	3,526,391	3,743,440	131,130
Marquesa	n.d.	n.d.	n.d.	n.d.	n.d.	n.d.	4,773,520	5,171,127	4,789,222
Total	13,500,470	14,051,182	14,221,203	15,019,598	15,139,033	16,067,662	20,074,669	21,099,333	17,242,004

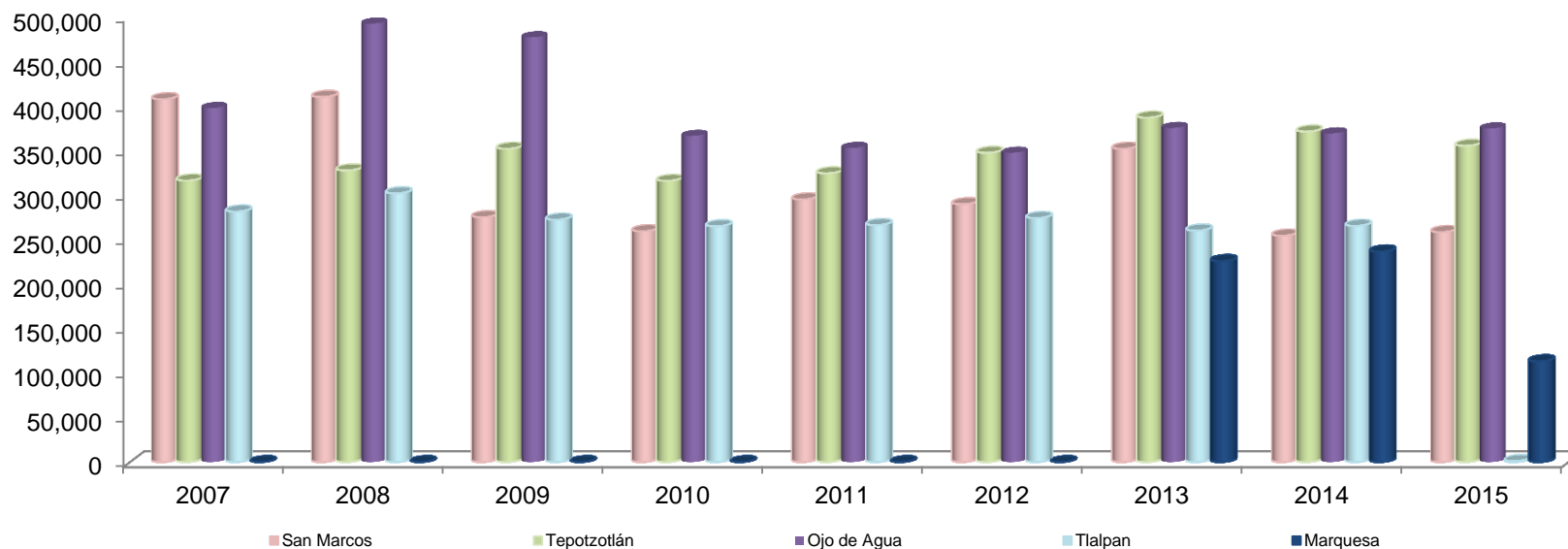
n.d. No disponible

Fuente: Secretaría de Turismo del Gobierno del Distrito Federal con datos de Caminos y Puentes Federales de Ingresos y Servicios Conexos y Promotora y Operadora de Infraestructura (Oficina de Administración de la Caseta La Marquesa).



Gráfica 13

**Movimiento de autobuses en las principales carreteras (casetas) del Distrito Federal, 2007-2015
Enero-Abril**



Casetas	2007	2008	2009	2010	2011	2012	2013	2014	2015
San Marcos	407,990	410,601	275,422	259,562	295,382	289,986	352,285	254,614	258,669
Tepotzotlán	316,581	328,010	352,341	316,277	324,699	347,754	387,341	371,653	355,681
Ojo de Agua	398,083	493,034	477,584	366,781	353,227	347,801	375,658	369,604	375,148
Tlalpan	281,765	302,196	272,633	265,175	266,449	274,444	260,348	265,595	1,182
Marquesa	n.d.	n.d.	n.d.	n.d.	n.d.	n.d.	226,042	236,743	113,470
Total	1,404,419	1,533,841	1,377,980	1,207,795	1,239,757	1,259,985	1,601,674	1,498,209	1,104,150

n.d. No disponible

Fuente: Secretaría de Turismo del Gobierno del Distrito Federal con datos de Caminos y Puentes Federales de Ingresos y Servicios Conexos y Promotora y Operadora de Infraestructura (Oficina de Administración de la Caseta La Marquesa).