



Actividad Turística de la Ciudad de México Indicadores 2007 - 2013

ENERO-MAYO

Dirección General de Planeación y Desarrollo Turístico



Indice

Página

●	Resumen de Indicadores Turísticos 2007-2013	1
●	Derrama económica en dólares de turistas hospedados en hoteles, 2007-2013	2
●	Derrama económica en pesos de turistas hospedados en hoteles, 2007-2013	3
●	Gasto promedio en dólares por turista hospedado, 2007-2013	4
●	Gasto promedio en pesos por turista hospedado, 2007-2013	5
●	Llegada de Extranjeros por el Aeropuerto Internacional de la Ciudad de México	6
●	Empleos en restaurantes y hoteles, 2007-2013	7
●	Turistas hospedados en hoteles, 2007-2013	8
●	Turistas hospedados en hoteles por categoría, 2007-2013	9
●	Porcentaje de ocupación por categoría, 2007-2013	10
●	Llegada de turistas por Delegación, 2007-2013	11
●	Porcentaje de ocupación por Delegación, 2007-2013	12
●	Llegada de turistas a hoteles por Zona Turística, 2007-2013	13
●	Porcentaje de ocupación por Zona Turística 2007-2013	14
●	Establecimientos de hospedaje por categoría, 2007-2013	15
●	Cuartos por categoría, 2007-2013	16
●	Vuelos comerciales en el Aeropuerto Internacional de la Ciudad de México, 2007-2013	17
●	Movimiento de Pasajeros en el Aeropuerto Internacional de la Ciudad de México, 2007-2013	18
●	Porcentaje de ocupación promedio diaria, 2007-2013	19
●	Visitantes a centros del INAH, 2007-2013	20
●	Corridas de origen por Centrales de Autobuses, 2007-2013	21
●	Pasajeros transportados por Centrales de Autobuses, 2007-2013	22
●	Visitantes atendidos en módulos de información turística, 2007-2013	23
●	Visitantes nacionales e internacionales atendidos en módulos de información turística, 2007-2013	24
●	Llamadas atendidas a través del 01 800, 2007-2013	25
●	Visitas al Sitio Oficial, 2007-2013	26
●	Pases turísticos emitidos por Entidad Federativa, 2009-2013	27



Cuadro 1
Resumen de Indicadores Turísticos, 2007-2013
Enero-Mayo

Concepto	2007	2008	2009	2010	2011	2012	2013
Habitaciones	48,442	48,698	48,693	48,465	48,652	47,473	49,264
Porcentaje de Ocupación	54.65%	56.47%	42.91%	49.20%	53.31%	57.28%	61.51%
Llegada de Turistas	4,185,270	4,740,888	3,763,000	4,359,546	4,903,235	4,730,478	5,152,332
Nacionales	3,089,990	3,599,196	3,023,574	3,587,655	4,054,223	3,815,754	4,221,959
Internacionlaes	1,095,280	1,141,692	739,426	771,891	849,012	914,724	930,373
Turistas Noche ^{1/}	7,952,358	8,777,380	6,725,609	8,157,611	11,350,640	9,181,764	9,725,094
Nacionales	5,733,244	6,495,974	5,245,307	6,461,546	9,375,216	7,221,409	7,777,099
Internacionlaes	2,219,114	2,281,406	1,480,302	1,696,065	1,975,424	1,960,355	1,947,995
Cuartos Ocupados ^{2/}	3,997,247	4,124,940	3,156,581	3,604,495	3,909,919	4,116,650	4,571,083
Nacionales	2,938,879	3,129,145	2,492,620	2,876,730	3,120,572	3,241,232	3,669,965
Internacionlaes	1,058,368	995,795	663,961	727,765	789,347	875,418	901,118
Estadía ^{3/}	1.90	1.85	1.79	1.87	1.91	1.94	1.89
Nacionales	1.86	1.80	1.73	1.48	1.83	1.89	1.84
Internacionlaes	2.03	2.00	2.00	2.20	2.33	2.14	2.09
Densidad ^{4/}	1.99	2.13	2.13	2.26	2.40	2.23	2.13
Derrama total (mdd) ^{5/}	1,595.4	1,847.2	1,174.8	1,397.8	1,670.7	1,599.4	1,827.2
Derrama total (mdp) ^{5/}	17,528.7	19,587.6	16,708.1	17,679.9	19,764.5	21,008.6	22,819.6
Llegada de extranjeros por el AICM ^{6/}	775,092	852,223	752,218	917,994	813,709	942,146	1,007,611

Notas:

1/ Es la suma durante un periodo determinado de turistas hospedados cada día. Se obtiene al multiplicar los cuartos ocupados por la densidad.

2/ Suma de cuartos ocupados diarios en un periodo determinado.

3/ Lapso de permanencia de una persona o personas en determinado lugar.

4/ Número promedio de personas que se hospedan en un cuarto.

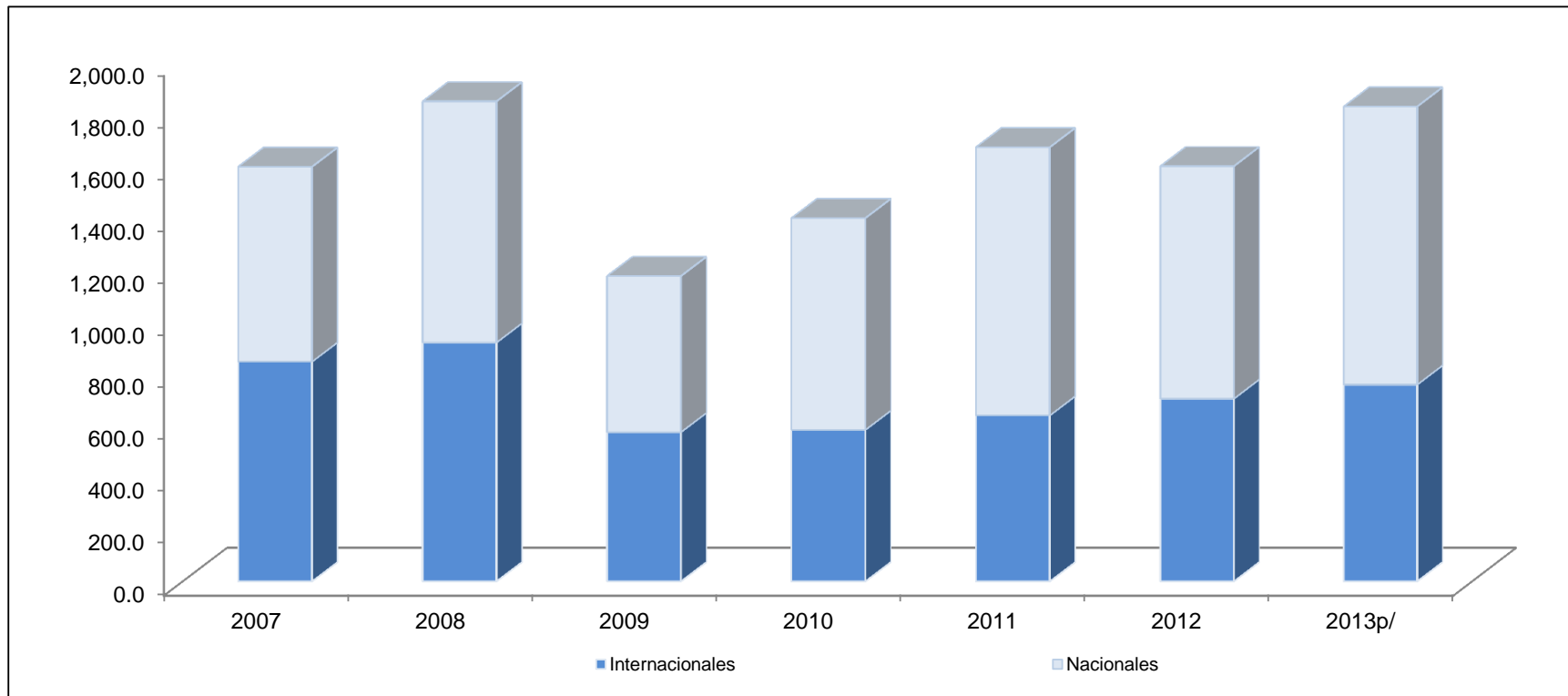
5/ Se refiere al gasto realizado por los turistas hospedados.

6/ Elaborado con datos del Centro de Estudios Migratorios de la Unidad de Política Migratoria.

Fuente: Secretaría de Turismo del Gobierno del Distrito Federal.



Gráfica 1
Derrama total de los turistas hospedados en hoteles 2007-2013
Enero-Mayo
(millones de dólares)



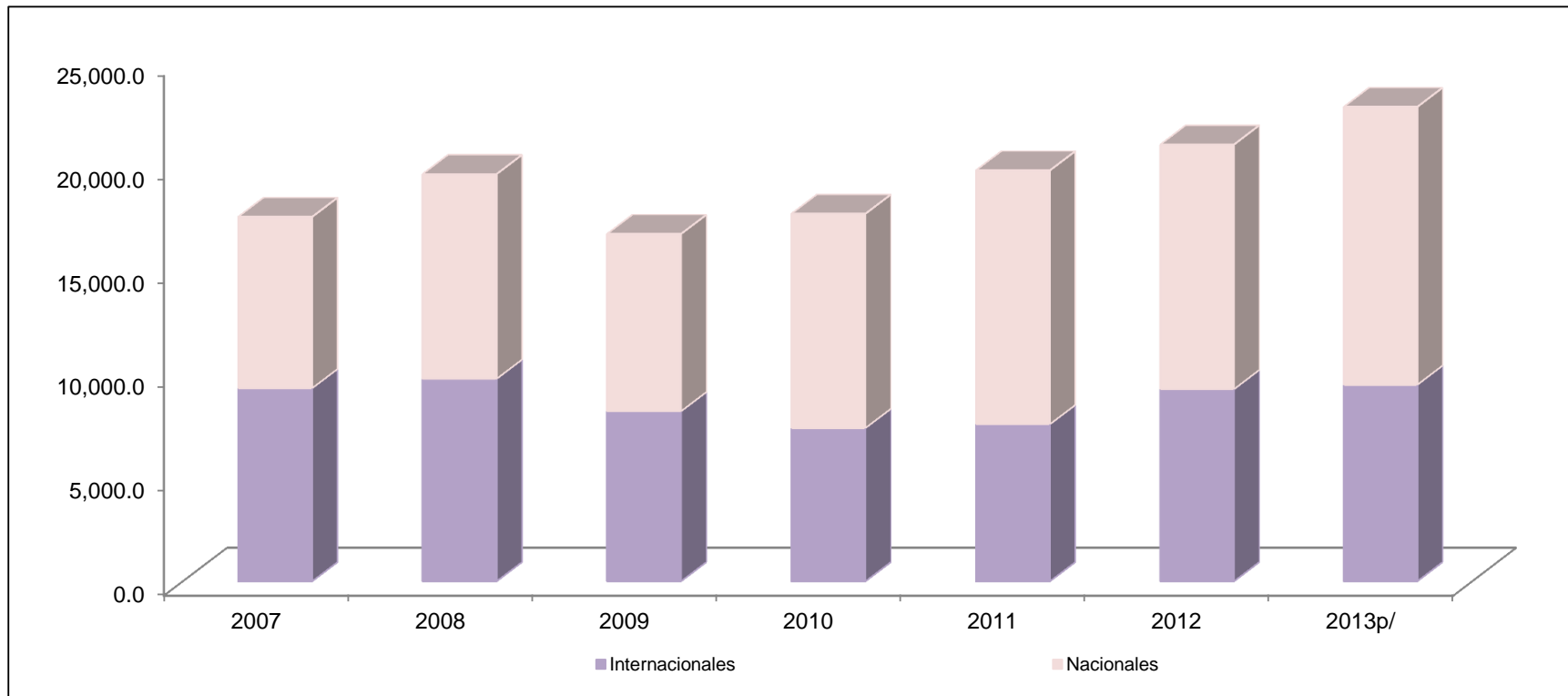
	2007	2008	2009	2010	2011	2012	2013 ^{p/}
Internacionales	845.4	919.0	574.0	582.8	638.5	702.8	756.9
Nacionales	750.0	928.2	600.8	815.0	1,032.2	894.8	1,070.3
Total	1,595.4	1,847.2	1,174.8	1,397.8	1,670.7	1,597.6	1,827.2

^{p/} Cifras preliminares.

Fuente: Secretaría de Turismo del Gobierno del Distrito Federal con datos del Banco de México.



Gráfica 2
Derrama total de los turistas hospedados en hoteles 2007-2013
Enero-Mayo
(millones de pesos)



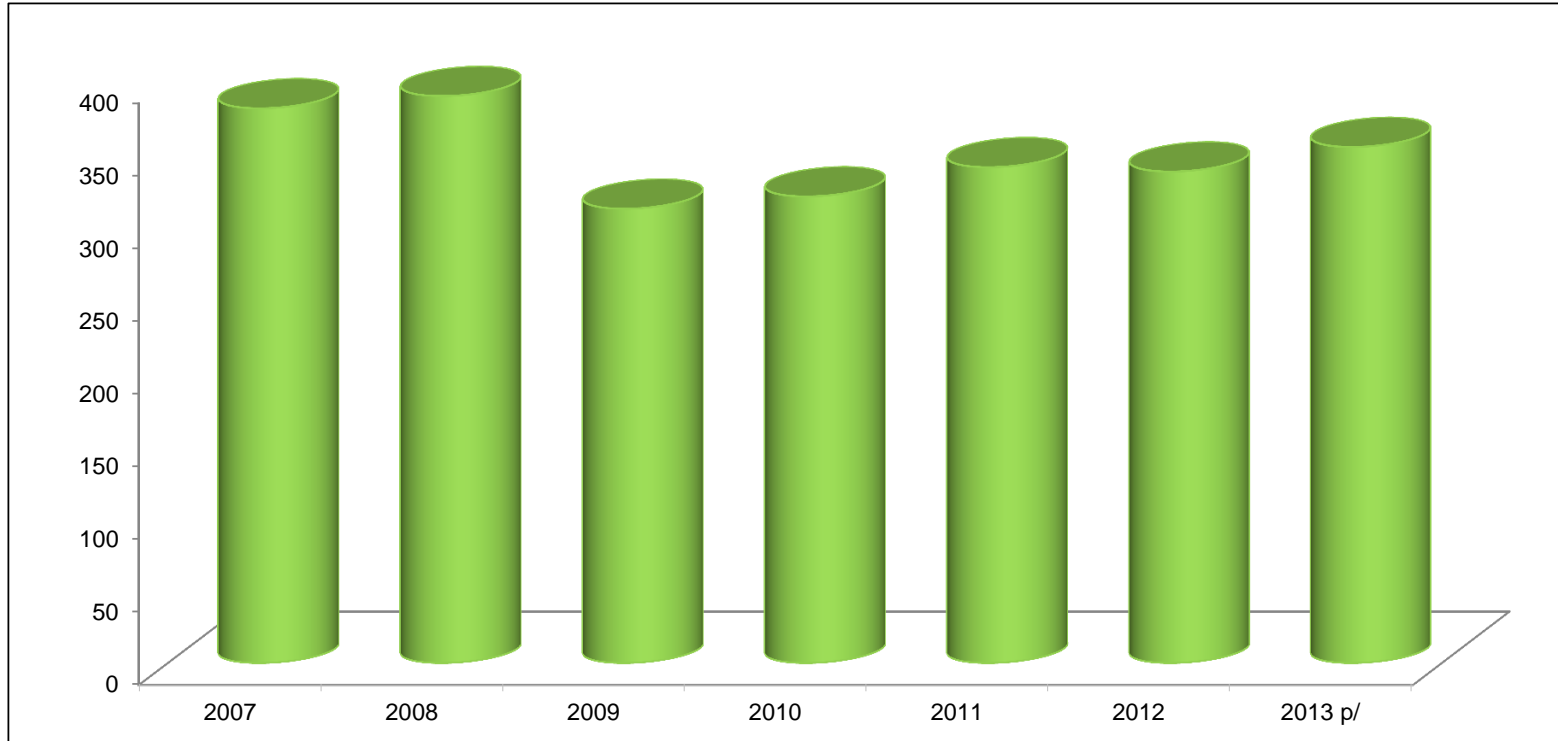
	2007	2008	2009	2010	2011	2012	2013 ^{p/}
Internacionales	9,291.7	9,742.4	8,182.0	7,376.0	7,558.5	9,244.3	9,455.5
Nacionales	8,237.1	9,845.2	8,526.1	10,303.9	12,206.0	11,764.3	13,364.0
Total	17,528.7	19,587.6	16,708.1	17,679.9	19,764.5	21,008.6	22,819.6

^{p/} Cifras preliminares.

Fuente: Secretaría de Turismo del Gobierno del Distrito Federal.



Gráfica 3
Gasto promedio^{1/} por turista hospedado, 2007-2013
Enero-Mayo
(dólares)



	2007	2008	2009	2010	2011	2012	2013 ^{p/}
Internacionales	771.8	805.0	776.3	755.1	752.0	770.3	813.5
Nacionales	242.7	257.9	198.7	227.2	254.6	234.5	253.5
Promedio	381.2	389.6	312.2	320.6	340.7	337.7	354.6

Nota:

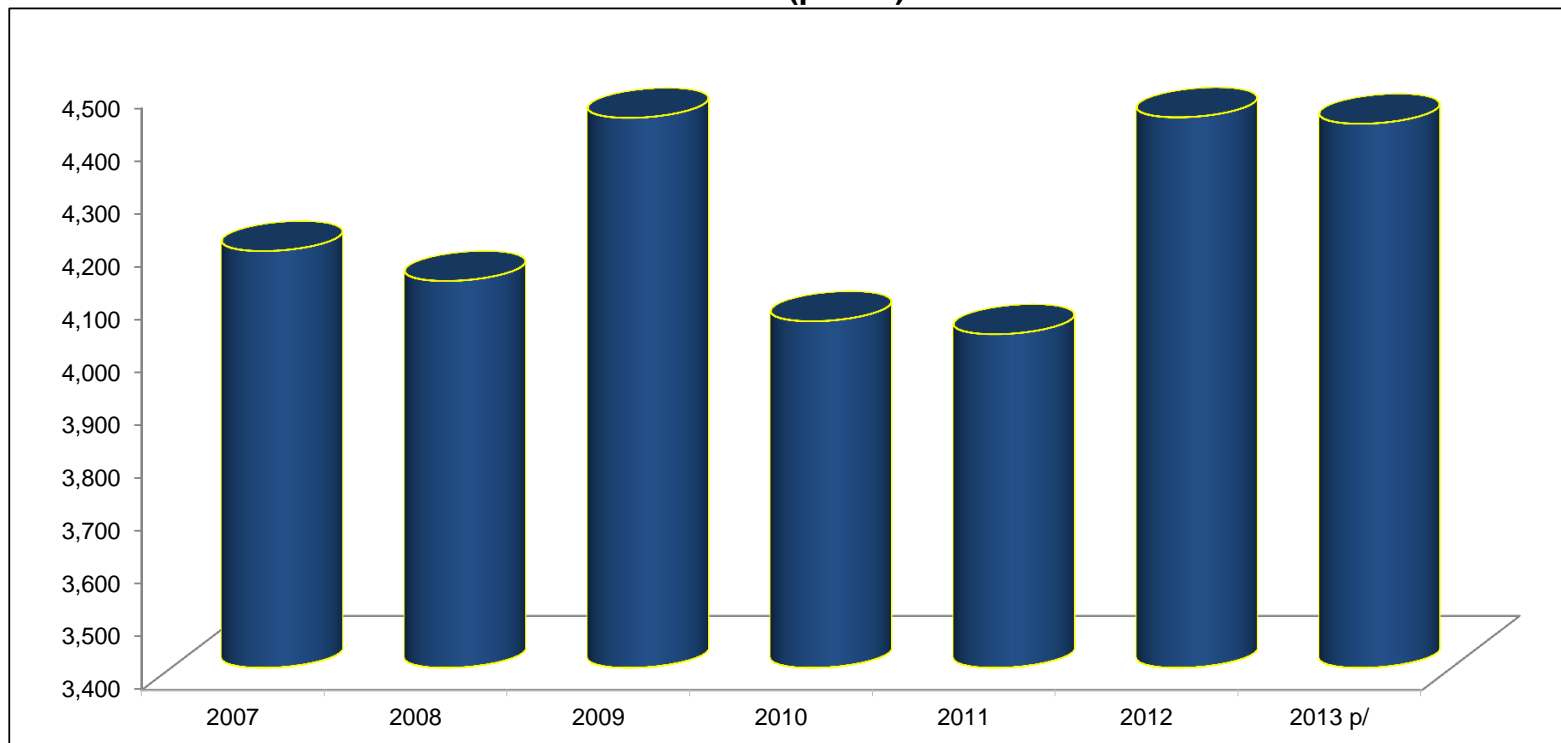
^{1/} Se refiere a la erogación media realizado por turista.

^{p/} Cifras preliminares

Fuente: Secretaría de Turismo del Gobierno del Distrito Federal con datos del Banco de México.



Gráfica 4
Gasto promedio^{1/} por turista hospedado, 2007-2013
Enero-Mayo
(pesos)



	2007	2008	2009	2010	2011	2012	2013 ^{p/}
Internacionales	8,483.4	8,533.3	11,065.3	9,555.7	8,902.7	10,106.1	10,163.2
Nacionales	2,665.7	2,735.4	2,819.9	2,872.0	3,010.7	3,083.1	3,165.4
Promedio	4,188.2	4,131.6	4,440.1	4,055.4	4,030.9	4,441.1	4,429.0

Nota:

^{1/} Se refiere a la erogación media realizado por turista.

^{p/} Cifras preliminares

Fuente: Secretaría de Turismo del Gobierno del Distrito Federal con datos del Banco de México.



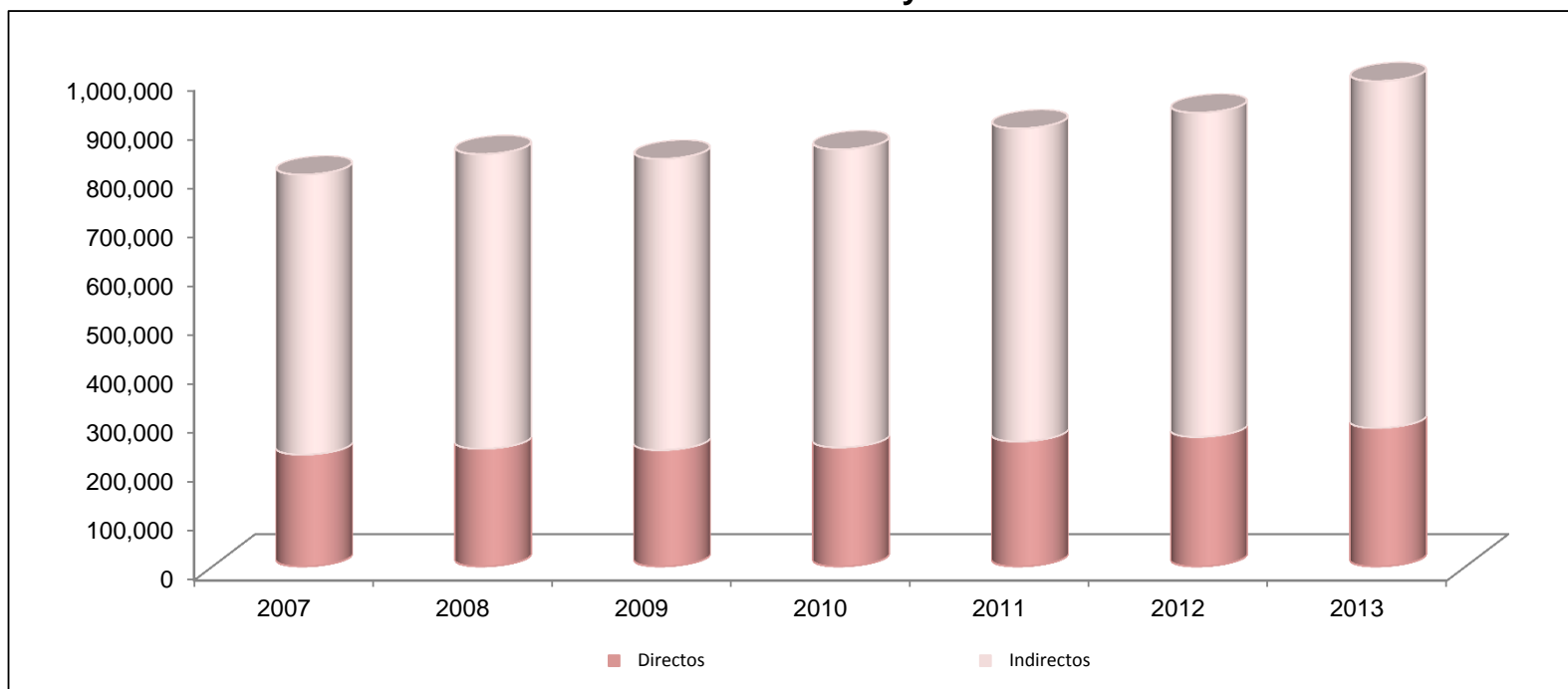
Cuadro 2
Llegada de Extranjeros por el AICM, 2007-2013
Enero-Mayo

Mes	2007	2008	2009	2010	2011	2012	2013
Enero	149,650	161,940	177,215	187,614	159,433	200,268	214,973
Febrero	149,442	166,438	170,749	182,571	153,999	187,399	194,123
Marzo	181,190	180,525	188,078	205,494	174,652	198,614	215,078
Abril	143,824	174,518	147,066	169,926	160,167	173,677	184,536
Mayo	150,986	168,802	69,110	172,389	165,458	182,188	198,901
Junio	169,625	165,563	140,641	198,050	179,749	218,195	
Julio	186,556	200,333	187,764	230,371	199,622	233,556	
Agosto	159,515	186,078	171,868	189,918	181,782	210,326	
Septiembre	128,262	136,335	139,565	133,020	159,437	176,050	
Octubre	151,217	168,562	168,288	159,994	190,231	200,125	
Noviembre	154,405	172,278	172,482	158,982	187,983	203,560	
Diciembre	161,741	201,285	209,799	188,479	226,782	248,476	
Total	775,092	852,223	752,218	917,994	813,709	942,146	1,007,611

Fuente: Secretaría de Turismo del Gobierno del Distrito Federal con datos del Centro de Estudios Migratorios de la Unidad de Política Migratoria.



Gráfica 5
Empleos ^{1/} en restaurantes y hoteles, 2007-2013
Enero-Mayo



	2007	2008	2009	2010	2011	2012	2013
Directos	228,828	240,744	237,996	243,553	255,713	264,912	283,309
Indirectos	572,070	601,860	594,990	608,883	639,283	662,280	708,273
Total	800,898	842,604	832,986	852,436	894,996	927,192	991,582

Notas:

^{1/} Estas cifras, pueden no coincidir con las publicadas anteriormente, debido a un cambio metodológico aplicado por el Instituto Mexicano del Seguro Social.

^{2/} Los empleos directos están conformados por el personal ocupado en restaurantes y hoteles. Los datos de 2002 a 2009 se estimaron aplicando la tasa de crecimiento de asegurados permanentes en el IMSS del Sector "Servicios para personas y el Hogar" donde se incluye esta actividad, al Subsector 93 clasificado por el INEGI: "Restaurantes y Hoteles". A partir de 2010, se toman las cifras del IMSS.

Fuente: Secretaría de Turismo del Gobierno del Distrito Federal, con datos del Insituto Mexicano del Seguro Social.



Cuadro 3
Turistas^{1/} hospedados en hoteles 2007-2013
Enero-Mayo

Mes	2007		2008		2009		2010		2011		2012		2013	
	Nacio nales	Interna cionales	Nacio nales	Interna cionales	Nacio nales	Interna cionales	Nacio nales	Interna cionales	Nacio nales	Interna cionales	Nacio nales	Interna cionales	Nacio nales	Interna cionales
Enero	657,842	240,016	706,648	201,758	672,143	162,987	719,079	138,254	619,757	132,111	707,701	127,961	755,895	164,179
Febrero	605,580	212,734	732,930	224,581	657,792	154,665	722,182	150,788	791,257	150,404	730,870	180,389	813,593	190,857
Marzo	646,702	239,388	724,348	196,191	708,917	187,781	710,778	166,300	927,929	200,044	857,077	218,108	989,509	201,431
Abril	581,363	182,397	767,417	275,809	665,390	179,087	750,275	152,028	817,139	162,190	785,805	218,248	773,840	182,693
Mayo	598,503	220,745	667,853	243,353	319,332	54,906	685,341	164,521	898,141	204,263	734,301	170,018	889,122	191,213
Junio	667,985	206,041	646,305	235,662	548,973	104,946	729,249	144,740	729,432	175,512	773,644	211,832		
Julio	763,196	249,149	668,326	243,515	843,408	172,364	816,985	135,483	918,923	173,794	920,795	196,070		
Agosto	865,096	309,181	839,153	331,089	740,237	237,972	839,307	140,682	900,958	143,844	966,184	185,546		
Septiembre	710,405	211,601	721,386	235,739	578,039	204,453	758,282	190,344	865,636	170,309	951,529	214,272		
Octubre	862,295	229,204	839,428	233,466	788,651	161,417	789,530	154,023	957,994	194,890	945,176	192,372		
Noviembre	767,768	226,338	757,418	230,741	836,949	175,210	932,458	152,153	908,898	182,814	810,532	183,829		
Diciembre	618,983	184,691	643,214	198,895	654,193	156,695	790,667	141,241	970,378	183,419	844,921	178,303		
Total	3,089,990	1,095,280	3,599,196	1,141,692	3,023,574	739,426	3,587,655	771,891	4,054,223	849,012	3,815,754	914,724	4,221,959	930,373

^{1/} Visitante que permanece por lo menos una noche en un medio de alojamiento colectivo o privado en el lugar visitado.

Fuente: Secretaría de Turismo del Gobierno del Distrito Federal.



Cuadro 4
Turistas hospedados en hoteles por categoría 2007-2013
Enero-Mayo

Categoría	2007		2008		2009		2010		2011		2012		2013	
	Nacio nales	Interna cionales	Nacio nales	Interna cionales	Nacio nales	Interna cionales	Nacio nales	Interna cionales	Nacio nales	Interna cionales	Nacio nales	Interna cionales	Nacio nales	Interna cionales
Gran Turismo	211,319	240,441	224,859	257,088	142,381	142,046	193,841	136,852	223,035	171,149	237,475	215,661	315,590	176,908
5 Estrellas	515,720	270,781	532,300	241,815	435,371	183,404	550,001	242,343	649,204	227,614	652,365	207,605	628,424	294,851
4 Estrellas	570,559	317,882	671,056	394,588	560,756	288,662	712,864	256,125	795,027	238,086	757,069	296,727	904,942	282,391
3 Estrellas	597,946	71,649	710,125	87,195	587,966	50,100	681,293	67,246	820,350	113,917	907,385	101,130	889,673	64,313
2 Estrellas	605,390	106,962	778,716	102,047	753,448	54,737	638,901	46,388	653,198	69,011	621,657	73,322	579,701	66,664
1 Estrella y SC	382,951	33,400	430,061	24,036	320,704	1,388	368,859	6,263	478,119	4,402	482,256	10,617	588,584	33,747
Sin Clasificar	206,105	54,165	252,079	34,923	222,948	19,089	441,896	16,674	435,290	24,833	157,547	9,662	315,045	11,499
Total	3,089,990	1,095,280	3,599,196	1,141,692	3,023,574	739,426	3,587,655	771,891	4,054,223	849,012	3,815,754	914,724	4,221,959	930,373

Fuente: Secretaría de Turismo del Gobierno del Distrito Federal.



Cuadro 5
Porcentaje de ocupación por categoría, 2007-2013
Enero-Mayo

Categoría	2007	2008	2009	2010	2011	2012	2013
Gran Turismo	65.21%	64.60%	41.04%	50.10%	62.34%	64.74%	63.43%
5 Estrellas	58.90%	59.17%	45.76%	53.09%	59.10%	62.73%	64.70%
4 Estrellas	56.40%	59.92%	46.81%	56.30%	55.70%	57.94%	66.33%
3 Estrellas	46.46%	49.85%	38.66%	43.47%	47.23%	49.75%	53.61%
2 Estrellas	58.16%	62.94%	51.66%	50.27%	55.83%	58.32%	54.55%
1 Estrella	47.10%	45.60%	31.20%	37.91%	44.91%	51.72%	64.23%
Sin Clasificar	51.01%	50.57%	42.45%	51.48%	39.18%	49.76%	63.93%
Promedio	54.65%	56.47%	42.91%	49.20%	53.31%	57.28%	61.51%

Fuente: Secretaría de Turismo del Gobierno del Distrito Federal.



Cuadro 6
Llegada de Turistas por Delegación ^{1/}, 2007-2013
Enero-Mayo

Delegación	2007	2008	2009	2010	2011	2012	2013
Alvaro Obregón	60,277	63,929	47,796	56,709	62,221	93,749	193,188
Azcapotzalco	63,396	74,644	63,919	74,068	81,578	66,341	69,535
Benito Juárez	285,912	331,069	282,465	343,988	381,157	359,247	407,762
Coyoacán	85,610	93,092	77,198	88,504	96,939	93,302	84,701
Cuajimalpa	7,064	8,407	6,683	7,844	25,155	25,817	32,845
Cuauhtémoc	2,406,498	2,741,583	2,170,819	2,464,502	2,762,343	2,631,986	2,805,074
Gustavo A. Madero	161,514	190,927	159,645	183,796	220,377	218,015	228,932
Iztacalco	57,132	67,056	53,900	67,015	74,140	69,700	78,456
Iztapalapa	119,364	139,558	120,063	138,486	151,464	157,785	124,404
Magdalena Contreras	25,890	25,036	20,176	25,674	28,315	27,296	27,903
Miguel Hidalgo	531,055	585,192	425,219	512,506	573,473	545,891	616,203
Tláhuac	7,804	9,401	7,480	8,520	8,897	9,078	8,452
Tlalpan	103,412	111,390	83,364	98,192	117,712	117,123	115,109
Venustiano Carranza	234,151	256,827	208,792	245,483	271,965	277,100	323,155
Xochimilco	36,191	42,777	35,481	44,259	47,499	38,048	36,613
Total	4,185,270	4,740,888	3,763,000	4,359,546	4,903,235	4,730,478	5,152,332

Nota:

^{1/} Estimación con base en la composición de hoteles por categoría en cada Delegación.

Fuente: Secretaría de Turismo del Gobierno del Distrito Federal.



Cuadro 7
Llegada de Turistas por Delegación ^{1/}, 2007-2013
Enero-Mayo

Delegación	2007	2008	2009	2010	2011	2012	2013
Álvaro Obregón	60.14%	61.05%	44.87%	52.82%	59.10%	62.22%	64.67%
Azcapotzalco	52.39%	54.99%	43.61%	47.80%	49.41%	54.39%	57.95%
Benito Juárez	53.85%	56.17%	43.73%	50.57%	53.55%	57.24%	62.25%
Coyoacán	56.79%	58.77%	46.10%	52.18%	56.21%	59.47%	62.42%
Cuajimalpa	46.47%	49.86%	38.67%	43.47%	54.77%	57.86%	63.20%
Cuauhtémoc	54.14%	56.02%	42.80%	48.81%	52.66%	56.71%	61.22%
Gustavo A. Madero	49.11%	51.53%	39.97%	44.71%	48.43%	51.41%	55.88%
Iztacalco	52.90%	55.61%	43.14%	49.86%	50.96%	54.70%	59.85%
Iztapalapa	52.65%	55.34%	43.32%	49.90%	51.58%	55.80%	61.60%
Magdalena Contreras	58.90%	59.17%	45.76%	53.09%	59.06%	62.73%	64.70%
Miguel Hidalgo	59.03%	59.72%	42.49%	50.02%	56.95%	60.62%	62.86%
Tláhuac	56.42%	59.91%	46.81%	56.31%	55.68%	57.98%	66.33%
Tlalpan	55.29%	57.51%	42.42%	49.41%	55.21%	58.14%	60.80%
Venustiano Carranza	54.90%	56.52%	44.10%	49.99%	53.63%	58.51%	62.39%
Xochimilco	53.30%	56.27%	44.71%	51.56%	50.82%	55.06%	60.80%
Promedio	54.65%	56.47%	42.91%	49.20%	53.31%	57.28%	61.51%

Nota:

^{1/} Estimación con base en la composición de hoteles por categoría en cada Delegación.

Fuente: Secretaría de Turismo del Gobierno del Distrito Federal.



Cuadro 8
Llegada de turistas a hoteles por Zona Turística ^{1/}, 2007-2013
Enero-Mayo

Zona Turística	2007	2008	2009	2010	2011	2012	2013
Aeropuerto-Foro Sol	297,815	332,757	271,686	319,487	354,999	357,913	410,430
Centro Histórico-Alameda	816,589	944,088	766,888	840,849	933,872	885,428	936,611
Chapultepec-Polanco	353,677	393,385	264,357	315,146	351,854	347,065	403,709
Condesa-Roma	137,660	158,459	130,538	157,948	176,123	167,550	183,036
Coyoacán	11,951	11,557	9,313	13,286	14,651	14,126	14,438
Iztapalapa-Central de Abasto	119,364	139,558	120,063	138,486	151,464	157,785	124,404
Norte-Basílica de Guadalupe	533,424	618,010	513,516	597,951	677,226	616,530	665,762
Perisur-Ajusco	148,596	146,071	99,380	118,984	139,800	141,062	141,450
Santa Fé-Desierto de los Leones	40,185	57,452	54,479	64,553	87,376	119,566	225,934
Tlalpan-Taxqueña	485,448	554,992	450,553	514,779	576,001	534,826	545,251
Torre Mayor-Zona Rosa	954,475	1,056,677	798,602	929,331	1,060,182	1,041,713	1,096,792
W. T. C.-San Angel-C.U.	242,091	275,704	240,664	295,967	323,291	299,788	359,450
Xochimilco-Milpa Alta-Tlahuac	43,995	52,178	42,961	52,779	56,396	47,126	45,065
Total	4,185,270	4,740,888	3,763,000	4,359,546	4,903,235	4,730,478	5,152,332

Nota:

^{1/} Estimación con base en la composición de hoteles por categorías en cada zona turística.

Fuente: Secretaría de Turismo del Gobierno del Distrito Federal.



Cuadro 9
Porcentaje de ocupación por Zona Turística ^{1/}, 2007-2013
Enero-Mayo

Zona Turística	2007	2008	2009	2010	2011	2012	2013
Aeropuerto-Foro Sol	54.15%	56.14%	43.93%	49.76%	52.86%	57.44%	61.54%
Centro Histórico-Alameda	52.98%	55.06%	42.33%	47.56%	51.23%	55.37%	59.88%
Chapultepec-Polanco	62.06%	62.13%	42.58%	50.85%	59.71%	62.69%	63.62%
Condesa-Roma	53.17%	55.79%	43.64%	50.00%	52.08%	55.57%	60.90%
Coyoacán	58.92%	59.17%	45.76%	53.09%	59.06%	62.72%	64.70%
Iztapalapa-Central de Abastos	52.65%	55.34%	43.32%	49.90%	50.71%	55.80%	61.60%
Norte-Basílica de Guadalupe	50.85%	52.92%	41.08%	45.98%	49.17%	53.30%	58.06%
Perisur-Ajusco	57.10%	58.10%	43.25%	50.40%	56.29%	59.20%	61.63%
Santa Fé-Desierto de los Leones	57.88%	60.15%	44.02%	51.54%	57.87%	61.33%	64.43%
Tlalpan-Taxqueña	51.90%	53.89%	41.60%	47.01%	50.40%	54.79%	60.10%
Torre Mayor-Zona Rosa	57.17%	58.72%	44.35%	51.54%	56.03%	59.48%	63.14%
W.T.C.-San Angel-C.U.	54.34%	56.67%	44.01%	51.42%	54.04%	57.94%	62.98%
Xochimilco-Milpa Alta-Tlahuac	53.84%	56.89%	45.07%	52.38%	51.66%	55.62%	61.88%
Promedio	54.65%	56.47%	42.91%	49.20%	53.31%	57.28%	61.51%

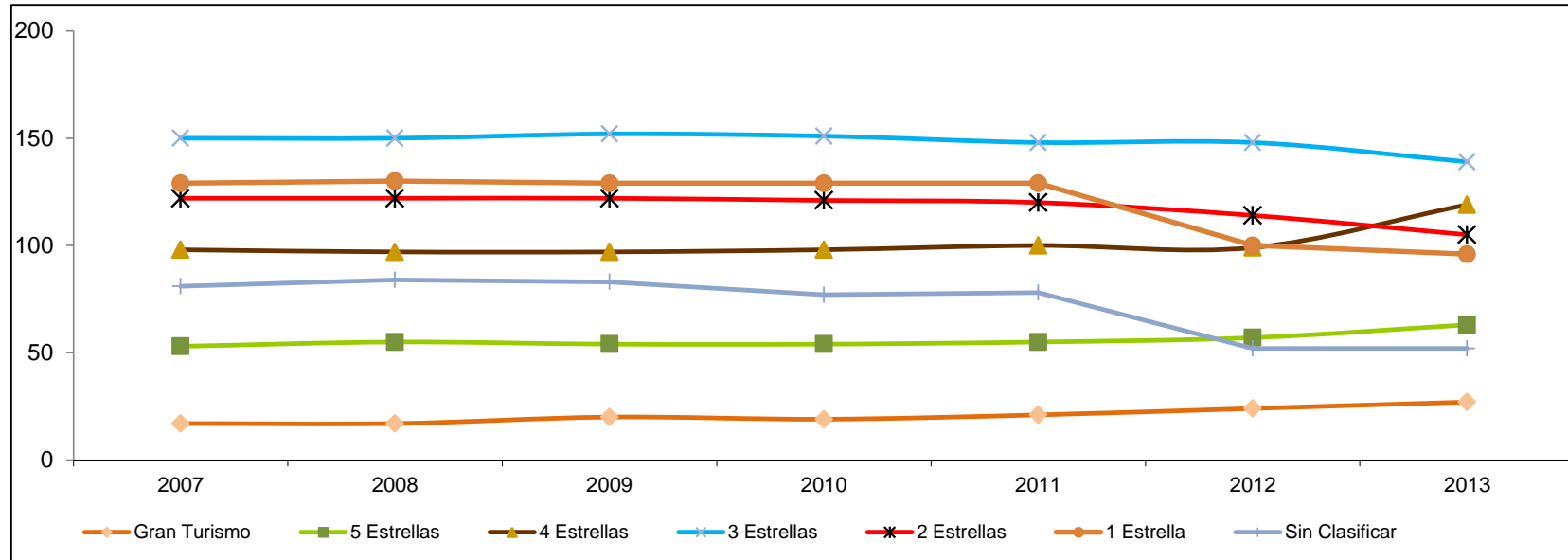
Nota:

^{1/} Estimación con base en la composición de hoteles por categorías en cada zona turística.

Fuente: Secretaría de Turismo del Gobierno del Distrito Federal.



Gráfica 6
Establecimientos ^{1/} de hospedaje por categoría, 2007-2013
Enero-Mayo



	2007	2008	2009	2010	2011	2012	2013
Gran Turismo	17	17	20	19	21	24	27
5 Estrellas	53	55	54	54	55	57	63
4 Estrellas	98	97	97	98	100	99	119
3 Estrellas	150	150	152	151	148	148	139
2 Estrellas	122	122	122	121	120	114	105
1 Estrella	129	130	129	129	129	100	96
Sin Clasificar	81	84	83	77	78	52	52
Total	650	655	657	649	651	594	601

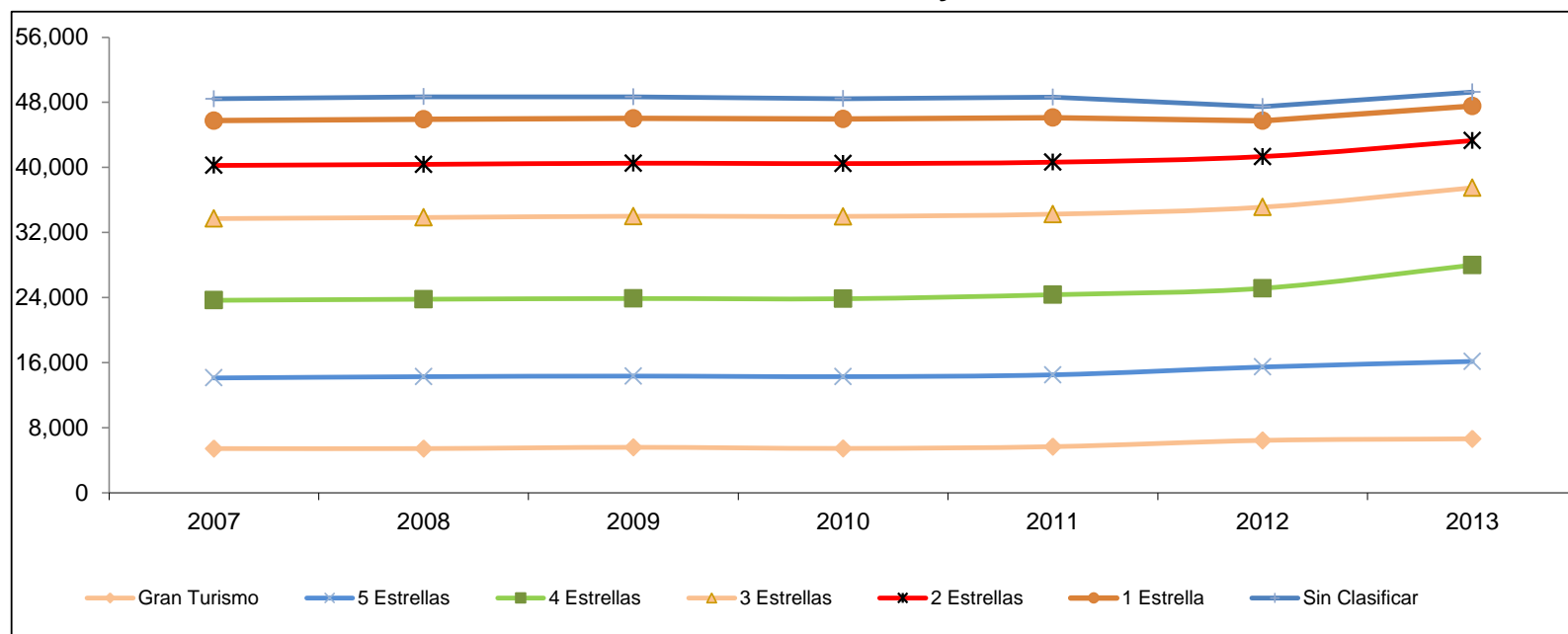
Notas:

^{1/} Oferta al final de cada periodo.

Fuente: Secretaría de Turismo del Gobierno del Distrito Federal.



Gráfica 7
Cuartos ^{1/} por categoría, 2007-2013
Enero-Mayo



	2007	2008	2009	2010	2011	2012	2013
Gran Turismo	5,427	5,427	5,584	5,447	5,665	6,436	6,625
5 Estrellas	8,683	8,843	8,757	8,824	8,829	9,020	9,518
4 Estrellas	9,549	9,522	9,535	9,580	9,852	9,684	11,844
3 Estrellas	10,051	10,051	10,122	10,131	9,906	9,978	9,511
2 Estrellas	6,535	6,535	6,521	6,492	6,393	6,221	5,798
1 Estrella	5,505	5,546	5,504	5,482	5,482	4,395	4,262
Sin Clasificar	2,692	2,774	2,670	2,509	2,525	1,739	1,706
Total	48,442	48,698	48,693	48,465	48,652	47,473	49,264

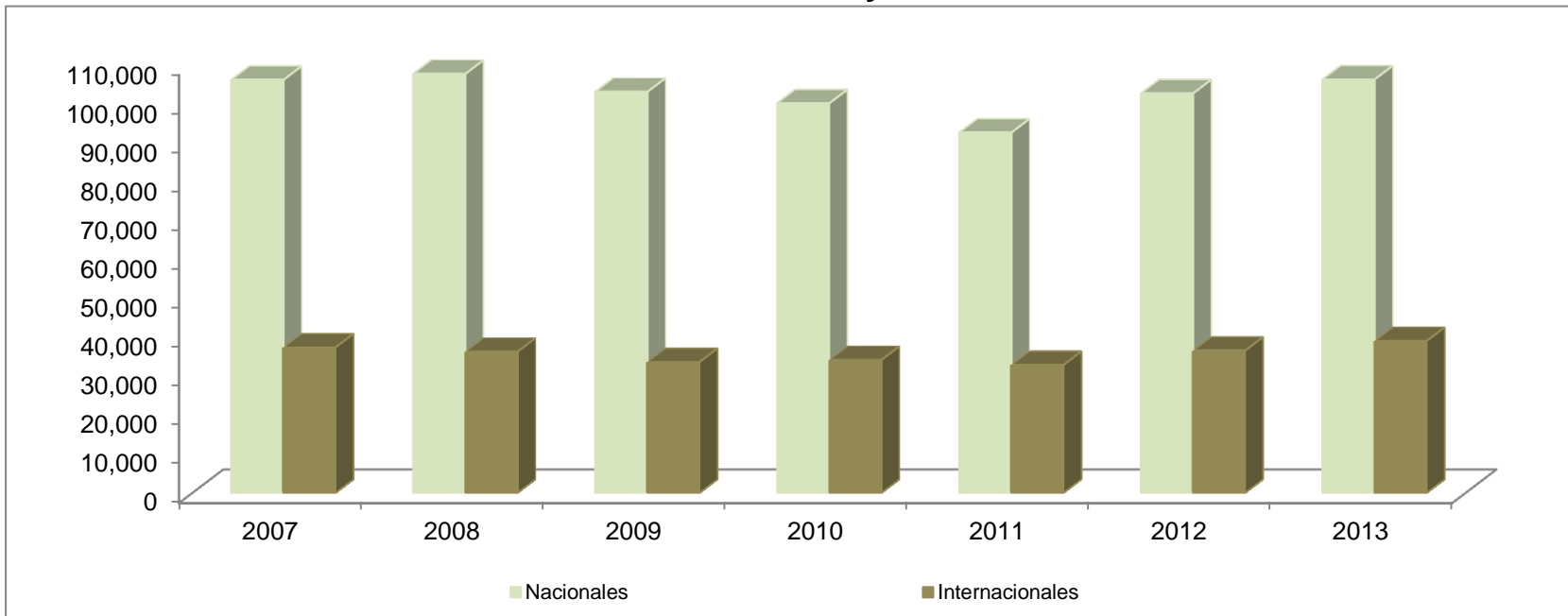
Notas:

^{1/} Oferta al final de cada periodo.

Fuente: Secretaría de Turismo del Gobierno del Distrito Federal.



Gráfica 8
Vuelos comerciales ^{1/} en el Aeropuerto Internacional de la Ciudad de México, 2007-2013
Enero-Mayo



	2007	2008	2009	2010	2011	2012	2013
Nacionales	106,106	107,683	103,047	100,119	92,562	102,639	106,237
Internacionales	37,386	36,270	33,630	34,164	32,859	36,530	39,036
Total	143,492	143,953	136,677	134,283	125,421	139,169	145,273

Nota:

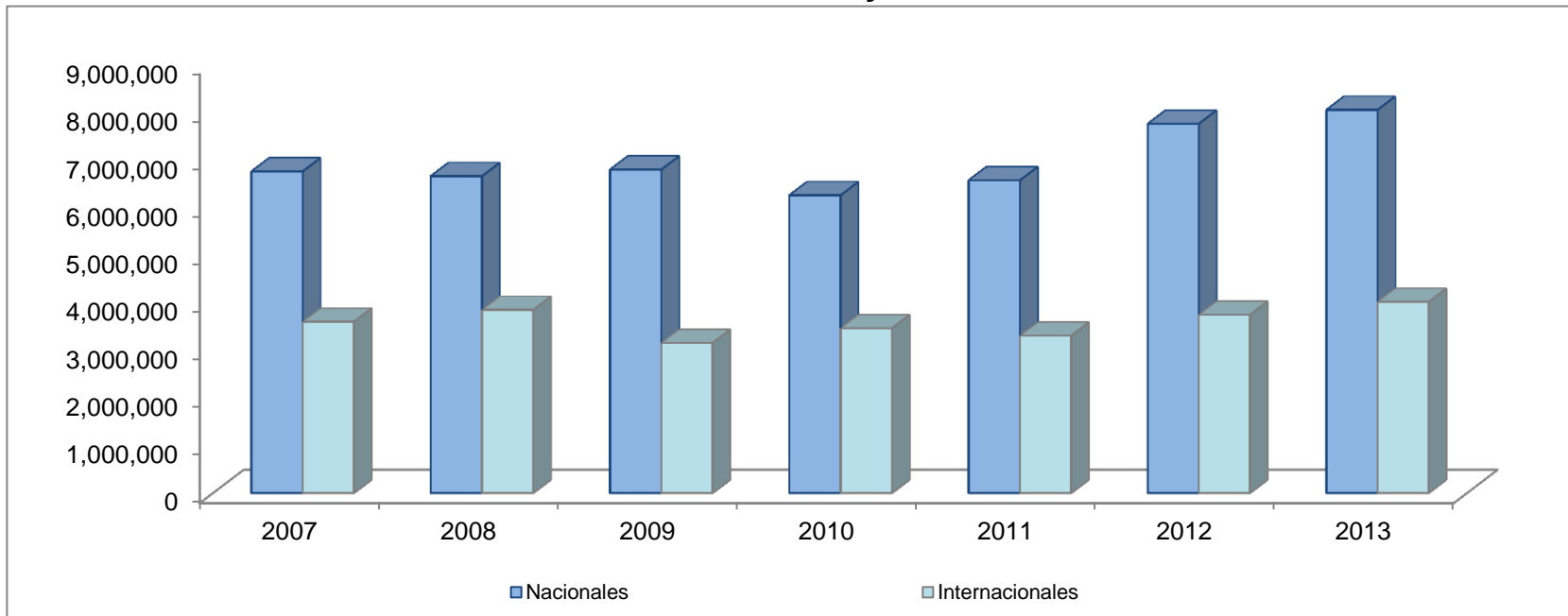
^{1/} Incluyen llegadas y salidas.

Fuente: Secretaría de Turismo del Gobierno del Distrito Federal con datos del Grupo Aeroportuario de la Ciudad de México.



Gráfica 9

**Movimiento de Pasajeros ^{1/} en el Aeropuerto Internacional de la Ciudad de México, 2007-2013
Enero-Mayo**



	2007	2008	2009	2010	2011	2012	2013
Nacionales	6,753,371	6,653,637	6,791,775	6,253,305	6,567,338	7,753,295	8,046,085
Internacionales	3,597,061	3,847,586	3,152,891	3,460,832	3,303,929	3,745,541	4,015,473
Total	10,350,432	10,501,223	9,944,666	9,714,137	9,871,267	11,498,836	12,061,558

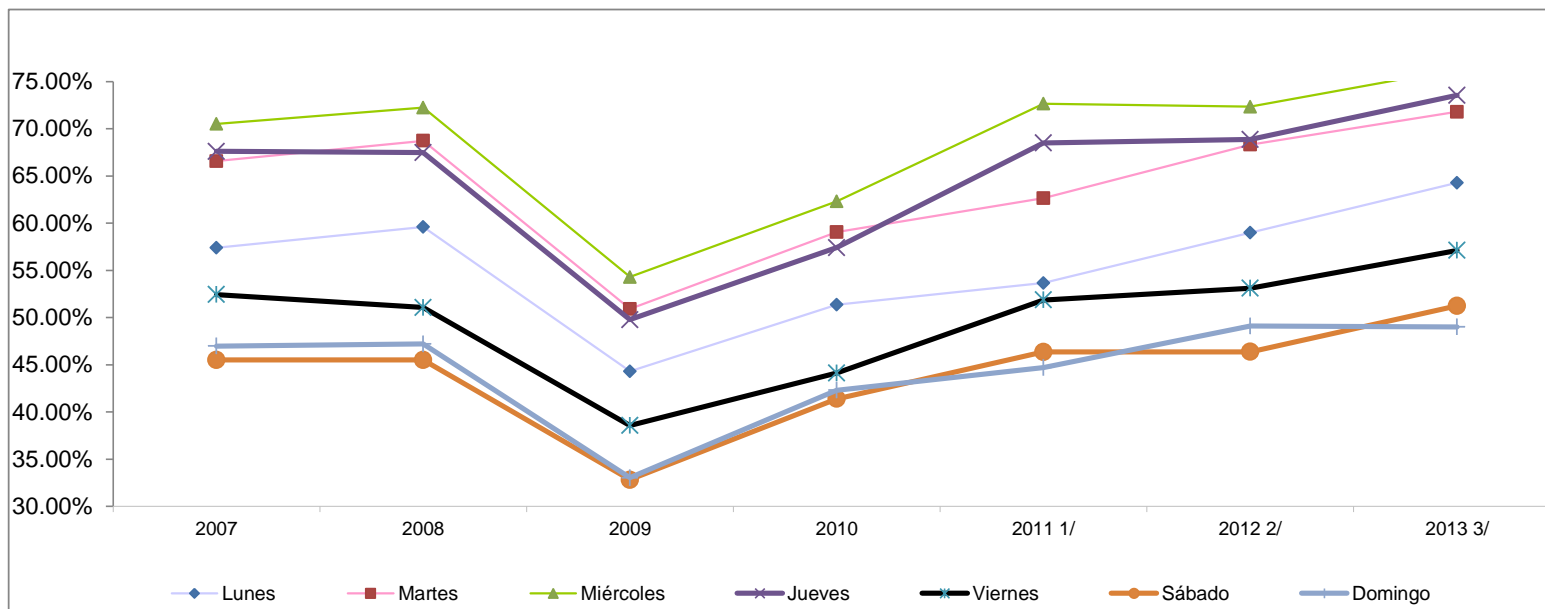
Nota:

^{1/} Incluyen llegadas y salidas.

Fuente: Secretaría de Turismo del Gobierno del Distrito Federal con datos del Grupo Aeroportuario de la Ciudad de México.



Gráfica 10
Porcentaje de ocupación promedio diaria, 2007-2013
Enero-Mayo



	2007	2008	2009	2010	2011 ^{1/}	2012 ^{2/}	2013 ^{3/}
Lunes	57.41%	59.60%	44.30%	51.37%	53.65%	58.98%	64.28%
Martes	66.58%	68.73%	50.91%	59.05%	62.64%	68.32%	71.79%
Miércoles	70.52%	72.23%	54.31%	62.31%	72.66%	72.33%	76.32%
Jueves	67.60%	67.47%	49.78%	57.41%	68.50%	68.87%	73.54%
Viernes	52.44%	51.08%	38.57%	44.12%	51.87%	53.11%	57.12%
Sábado	45.52%	45.51%	32.83%	41.40%	46.35%	46.38%	51.26%
Domingo	46.98%	47.20%	33.04%	42.31%	44.70%	49.11%	49.01%

Nota:

^{1/} Grupo de control compuesto por 48 hoteles de Categoría Turística Alta y Media.

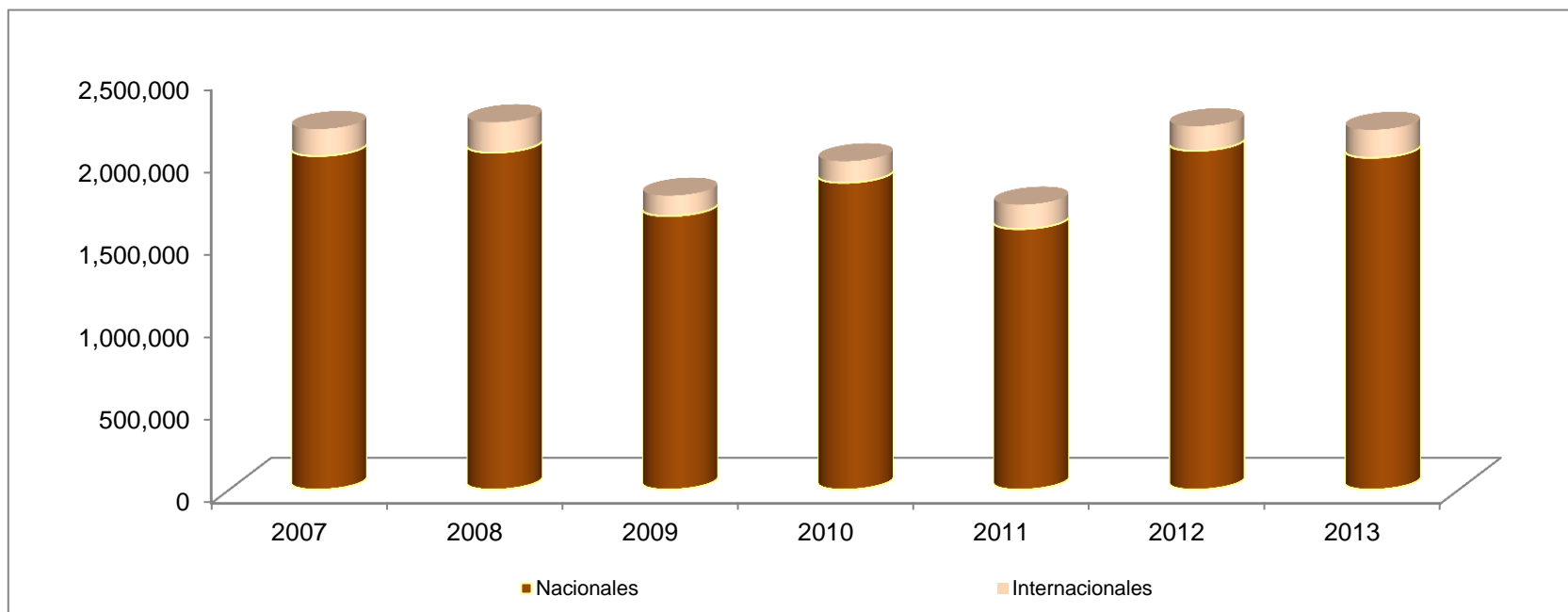
^{2/} Grupo de control compuesto por 49 hoteles de Categoría Turística Alta y Media.

^{3/} Grupo de control compuesto por 66 hoteles de categoría Turística Alta y Media.

Fuente: Secretaría de Turismo del Gobierno del Distrito Federal.



Gráfica 11
Visitantes a centros del INAH, 2007-2013
Enero-Mayo

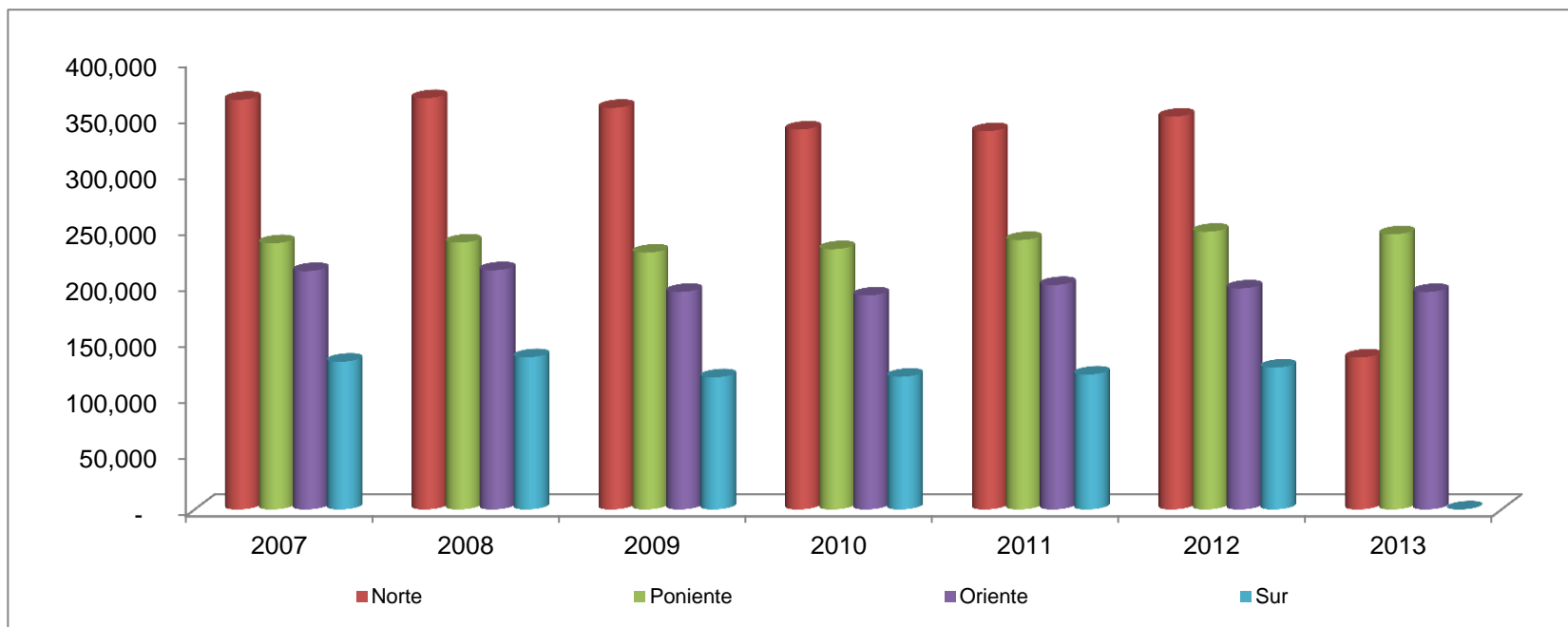


	2007	2008	2009	2010	2011	2012	2013
Nacionales	2,018,438	2,038,386	1,655,257	1,856,140	1,576,374	2,049,646	2,007,901
Internacionales	163,250	183,785	123,063	130,371	147,734	148,968	169,232
Total	2,181,688	2,222,171	1,778,320	1,986,511	1,724,108	2,198,614	2,177,133

Fuente: Secretaría de Turismo del Gobierno del Distrito Federal con datos del Instituto Nacional de Antropología e Historia (INAH).



Gráfica 12
Corridos de origen por Centrales de Autobuses, 2007-2013
Enero-Mayo



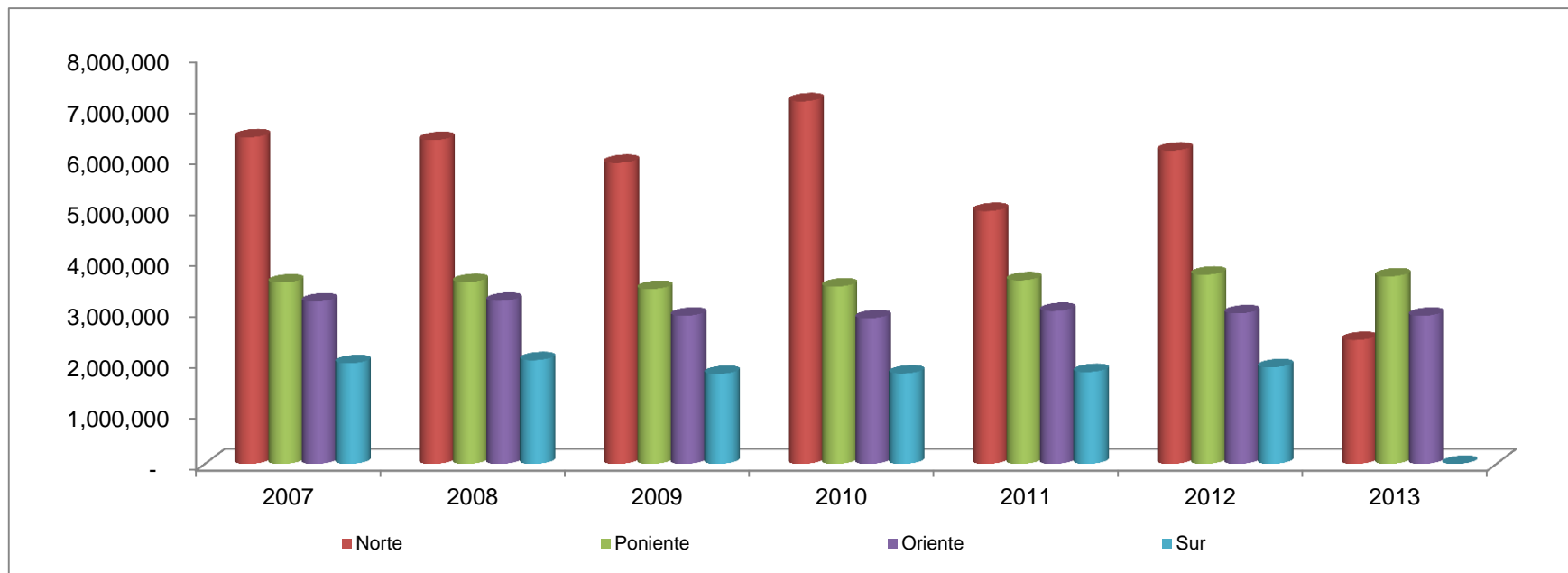
	2007	2008	2009	2010	2011	2012	2013
Norte	365,133	366,565	357,915	338,621	337,117	350,049	135,402
Poniente	237,252	237,880	228,861	231,950	240,116	247,460	245,242
Oriente	212,432	213,197	193,861	190,698	200,020	196,979	193,785
Sur	131,657	135,629	117,730	118,242	120,193	126,395	n.d.
Total	946,474	953,271	898,367	879,511	897,446	920,883	574,429

n.d. No disponible

Fuente: Secretaría de Turismo del Gobierno del Distrito Federal con datos de la Secretaría de Comunicaciones y Transportes.



Gráfica 13
Pasajeros transportados por Centrales de Autobuses, 2007-2013
Enero-Mayo



	2007	2008	2009	2010	2011	2012	2013
Norte	6,406,191	6,351,670	5,904,499	7,112,496	4,959,609	6,146,850	2,430,020
Poniente	3,558,780	3,568,200	3,432,915	3,479,250	3,601,740	3,711,900	3,678,630
Oriente	3,186,480	3,197,955	2,907,915	2,860,470	3,000,300	2,954,685	2,906,775
Sur	1,974,855	2,034,435	1,765,950	1,773,630	1,802,895	1,895,925	n.d.
Total	15,126,306	15,152,260	14,011,279	15,225,846	13,364,544	14,709,360	9,015,425

n.d. No disponible

Fuente: Secretaría de Turismo del Gobierno del Distrito Federal con datos de la Secretaría de Comunicaciones y Transportes.



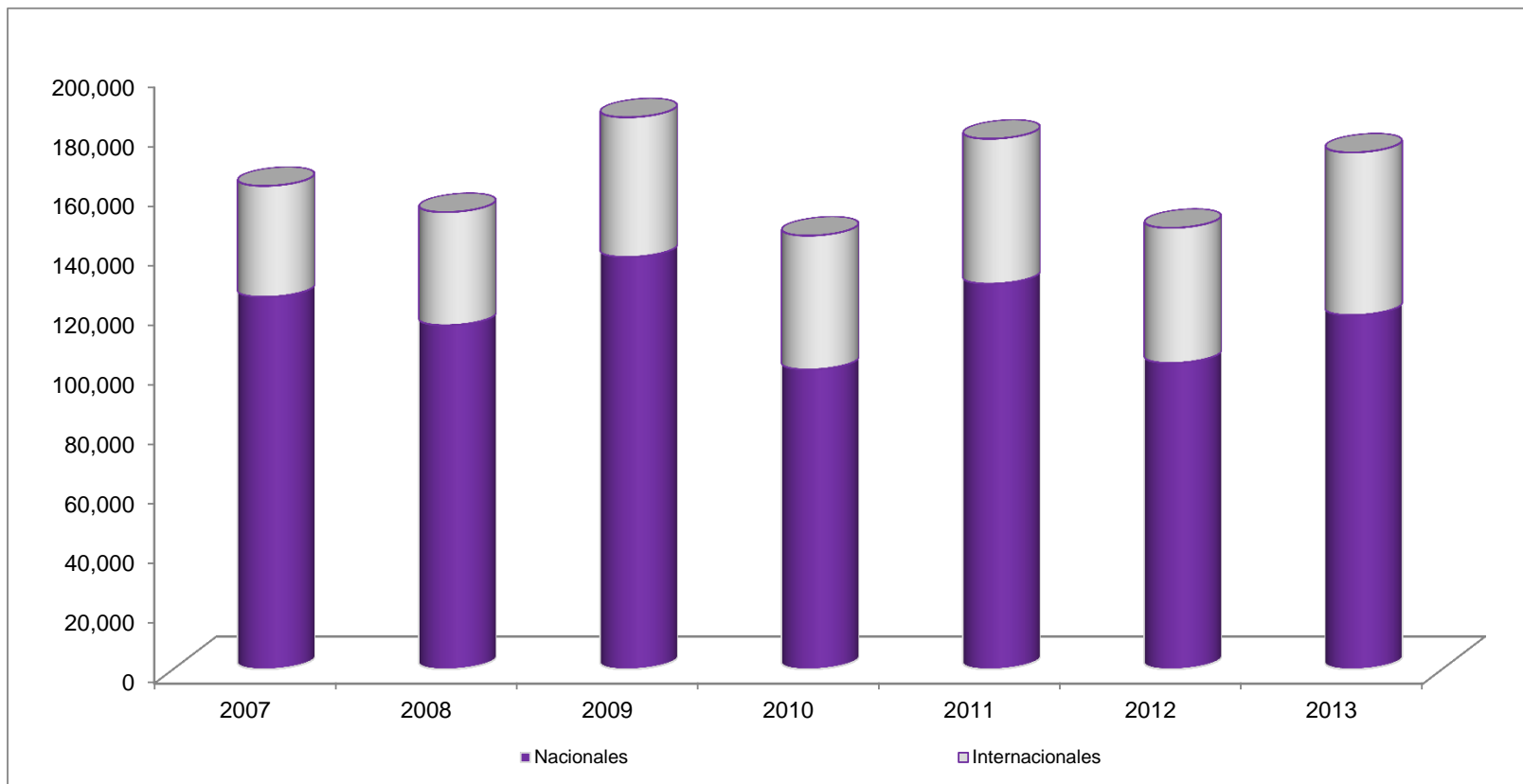
Cuadro 10
Visitantes atendidos en módulos de información turística, 2007-2013
Enero-Mayo

Mes	2007			2008			2009			2010			2011			2012			2013		
	Nacio nales	Interna cionales	Total	Nacio nales	Interna cionales	Total	Nacio nales	Interna cionales	Total	Nacio nales	Interna cionales	Total	Nacio nales	Interna cionales	Total	Nacio nales	Interna cionales	Total	Nacio nales	Interna cionales	Total
Enero	21,808	7,577	29,385	19,314	7,793	27,107	30,301	11,937	42,238	18,165	8,847	27,012	27,429	10,916	38,345	17,386	9,608	26,994	22,714	11,022	33,736
Febrero	20,624	7,827	28,451	19,897	7,574	27,471	23,826	10,893	34,719	16,380	8,485	24,865	22,921	9,884	32,805	19,201	9,251	28,452	20,730	10,112	30,842
Marzo	30,046	7,977	38,023	31,708	8,121	39,829	34,597	12,178	46,775	22,296	10,022	32,318	21,820	8,928	30,748	18,662	9,131	27,793	29,460	13,127	42,587
Abril	31,852	7,501	39,353	22,651	7,178	29,829	31,573	8,787	40,360	25,075	9,528	34,603	31,628	10,238	41,866	26,483	9,260	35,743	23,076	10,228	33,304
Mayo	20,622	6,377	26,999	21,879	7,298	29,177	18,066	3,090	21,156	18,677	8,036	26,713	25,575	8,701	34,276	21,053	8,083	29,136	22,871	10,113	32,984
Junio	20,739	5,609	26,348	23,187	7,674	30,861	24,642	5,312	29,954	20,106	9,270	29,376	26,545	8,561	35,106	22,849	8,376	31,225			
Julio	25,109	7,116	32,225	35,504	11,545	47,049	25,143	6,994	32,137	29,794	13,991	43,785	25,326	9,124	34,450	29,814	9,896	39,710			
Agosto	21,033	8,164	29,197	30,290	13,187	43,477	20,106	6,055	26,161	24,684	12,024	36,708	24,469	8,977	33,446	28,115	10,555	38,670			
Septiembre	18,280	5,668	23,948	25,111	7,983	33,094	13,835	786	14,621	22,625	9,661	32,286	19,555	7,685	27,240	22,595	7,943	30,538			
Octubre	25,498	7,047	32,545	28,832	8,748	37,580	24,101	8,359	32,460	23,953	9,929	33,882	30,029	9,812	39,841	25,116	9,324	34,440			
Noviembre	22,905	7,484	30,389	31,687	8,741	40,428	21,920	8,501	30,421	18,802	9,142	27,944	25,952	9,700	35,652	23,929	9,193	33,122			
Diciembre	23,330	7,352	30,682	37,775	9,852	47,627	28,855	5,831	34,686	29,770	12,420	42,190	28,082	9,092	37,174	28,483	9,960	38,443			
Total	124,952	37,259	162,211	115,449	37,964	153,413	138,363	46,885	185,248	100,593	44,918	145,511	129,373	48,667	178,040	102,785	45,333	148,118	118,851	54,602	173,453

Fuente: Secretaría de Turismo del Gobierno del Distrito Federal.



Grafica 14
Visitantes nacionales e internacionales atendidos en módulos de información turística, 2007-2013
Enero-Mayo



	2007	2008	2009	2010	2011	2012	2013
Nacionales	124,952	115,449	138,363	100,593	129,373	102,785	118,851
Internacionales	37,259	37,964	46,885	44,918	48,667	45,333	54,602
Total	162,211	153,413	185,248	145,511	178,040	148,118	173,453

Fuente: Secretaría de Turismo del Gobierno del Distrito Federal.



Cuadro 11
Llamadas atendidas a través del 01 800, 2007-2013
Enero-Mayo

Mes	2007	2008	2009	2010	2011	2012	2013
Enero	125	483	557	594	472	268	374
Febrero	121	460	371	438	361	405	300
Marzo	151	1,695	509	1,036	461	397	433
Abril	203	762	1,475	984	912	901	430
Mayo	408	1,026	566	489	348	368	480
Junio	376	1,067	587	627	310	359	
Julio	1,607	2,089	1,719	854	671	945	
Agosto	703	806	986	653	335	489	
Septiembre	807	934	1,719	692	255	471	
Octubre	823	872	489	569	204	579	
Noviembre	878	722	571	855	417	635	
Diciembre	849	693	980	632	892	785	
Total	1,008	4,426	3,478	3,541	2,554	2,339	2,017

Fuente: Secretaría de Turismo del Gobierno del Distrito Federal.



Cuadro 12
Número de visitas al Sitio Oficial, 2007-2013
Enero-Mayo

Mes	2007	2008	2009	2010	2011	2012	2013
Enero	104,700	103,956	151,674	219,007	235,137	151,740	122,329
Febrero	130,875	106,194	122,594	291,759	195,321	159,345	117,895
Marzo	113,425	164,191	209,594	295,350	219,164	161,271	130,426
Abril	112,567	165,107	173,740	276,274	360,246	177,304	145,879
Mayo	125,232	159,263	157,780	275,321	205,763	194,292	152,048
Junio	90,000	129,145	172,850	235,444	224,981	168,511	
Julio	49,500	133,497	175,340	248,134	247,850	203,340	
Agosto	92,935	138,200	190,210	208,573	249,214	241,352	
Septiembre	90,938	162,620	191,244	253,240	184,322	254,496	
Octubre	112,036	175,138	197,582	273,654	205,352	348,215	
Noviembre	95,813	185,251	259,723	281,349	218,377	215,646	
Diciembre	81,968	110,221	289,713	406,234	197,411	145,967	
Total	586,799	698,711	815,382	1,357,711	1,215,631	843,952	668,577

Fuente: Secretaría de Turismo del Gobierno del Distrito Federal.



Cuadro 13
Emisión de pases turísticos por entidad, 2009–2013 ^{1/}
Enero-Mayo

Entidad Federativa	2009 ^{2/}	2010	2011	2012	2013
Aguascalientes	40	165	318	613	807
Baja California	9	15	41	54	54
Baja California Sur	3	6	9	11	30
Campeche	17	37	62	92	92
Chiapas	33	122	147	236	346
Chihuahua	27	59	88	148	211
Coahuila	43	166	216	369	410
Colima	20	57	79	163	168
Durango	17	40	59	99	147
Guanajuato	155	53	79	144	218
Guerrero	118	564	852	1,925	2,557
Hidalgo	35	34	125	182	164
Jalisco	274	742	1,158	2,297	2,988
Michoacán	54	108	95	177	196
Morelos	34	94	110	193	292
Nayarit	8	30	59	95	131
Nuevo León	173	384	664	1,128	1,593
Oaxaca	39	117	159	237	293
Puebla	27	50	83	137	142
Querétaro	22	49	78	156	224
Quintana Roo	20	69	91	161	204
San Luis Potosí	53	204	420	1,060	1,739
Sinaloa	33	52	65	106	138
Sonora	14	13	27	55	48
Tabasco	68	181	299	430	473
Tamaulipas	42	159	175	394	615
Tlaxcala	13	33	27	38	36
Veracruz	103	485	899	2,076	2,685
Yucatán	7	49	52	63	111
Zacatecas	12	59	107	204	321
Extranjero	48	93	114	182	242
Total	1,561	4,289	6,757	13,225	17,675

^{1/} Las cifras pueden no coincidir con las publicadas anteriormente, debido a que no todos los pases gestionados son utilizados.

^{2/} Datos a partir de marzo. Cifras revisadas.

Fuente: Secretaría de Turismo del Gobierno del Distrito Federal con datos de la Secretaría del Medio Ambiente.